

GÜÇLENDİR
SÜRDÜRÜLEBİLİR BÜYÜME
KAPSAYICILIK
BİYOLOJİK ÇEŞİTLİLİK
İŞBİRLİKLERİ
ENERJİ VERİMLİLİĞİ
DÖNGÜSEL EKONOMİ
DÜŞÜK KARBONLU TEKNOLOJİLER
DİJİTAL DÖNÜŞÜM
ENERJİ VERİMLİLİĞİ
DÖNGÜSEL EKONOMİ
DÜŞÜK KARBONLU TEKNOLOJİLER
FIRSAT EŞİTLİĞİ
ÇEŞİTLİLİK

KORU
SEFFAFLIK
POZİTİF AYIRIMCILIK
ÇEVRE KORUMA
YENİLENEBİLİR ENERJİ
MİRAS

UYUM
OPERASYONEL MÜKEMMELLİK
SU AYAKIZI
DOĞAL KAYNAKLARIN KORUNMASI
EKOSİSTEM KORUMA

GELİŞTİR
YENİLİKÇİLİK

RAPOR HAKKINDA

YÖNETİM KURULU BAŞKANI'NIN MESAJI

TÜRKİYE CAM AMBALAJ GRUP BAŞKANI'NIN MESAJI

ŞİŞECAM CAM AMBALAJ HAKKINDA

2017 PERFORMANSI

STRATEJİK SÜRDÜRÜLEBİLİRLİK YAKLAŞIMI

SÜRDÜRÜLEBİLİRLİK YÖNETİMİ

SÜRDÜRÜLEBİLİRLİK RİSKLERİNİN YÖNETİMİ

KURUMSAL YÖNETİM VE İŞ ETİĞİ

STRATEJİK ÖNCELİKLİ KONULAR

PAYDAŞ DİYALOĞU

Rapor Hakkında

Anadolu Cam Sanayii A.Ş.'nin (Şişecam Cam Ambalaj), 1 Ocak 2017- 31 Aralık 2017 dönemini kapsayan sürdürülebilirlik stratejisine ait performansının anlatıldığı bu rapor GRI Standartları "Temel" seçeneğine uyumlu olarak hazırlanmıştır.

Rapordaki ekonomik göstergeler, Şişecam Cam Ambalaj'ın finansal raporlarında yer alan konsolide veriler ile uyumlu olması amacıyla Türkiye ve yurt dışındaki tüm yasal işletmelerini, çevresel ve sosyal etkilerine ilişkin diğer bütün göstergeler ise Türkiye içindeki faaliyetlerini kapsamaktadır.

**ANADOLU CAM SANAYİİ A.Ş**

Raporla ilgili yorum ve görüşleriniz için:

Nihal Beltan*Pazar Araştırmaları Yöneticisi***nbeltan@sisecam.com**

RAPOR HAKKINDA

YÖNETİM KURULU BAŞKANI'NIN MESAJI

TÜRKİYE CAM AMBALAJ GRUP BAŞKANI'NIN MESAJI

ŞİŞECAM CAM AMBALAJ HAKKINDA

2017 PERFORMANSI

STRATEJİK SÜRDÜRÜLEBİLİRLİK YAKLAŞIMI

SÜRDÜRÜLEBİLİRLİK YÖNETİMİ

SÜRDÜRÜLEBİLİRLİK RİSKLERİNİN YÖNETİMİ

KURUMSAL YÖNETİM VE İŞ ETİĞİ

STRATEJİK ÖNCELİKLİ KONULAR

PAYDAŞ DİYALOĞU

Yönetim Kurulu Başkanı'nın Mesajı

Değerli Paydaşlarımız,

Şeffaf bir yönetim anlayışına sahip, saygın ve finansal açıdan istikrarlı küresel bir şirket olarak Şişecam, Birleşmiş Milletler (BM) Sürdürülebilir Kalkınma Hedefleri'ni (SKH) desteklemeyi kabul etmiş ve BM Küresel İlkeler Sözleşmesi'ne taraf olmuştur. Bu bağlamda, hem BM Sürdürülebilir Kalkınma Hedefleri hem de BM Küresel İlkeler Sözleşmesi esaslarını dikkate alarak, Küresel Raporlama İnisyatifi (GRI)'nin Standartlarına uygun olarak hazırladığımız 2017 Sürdürülebilirlik Raporumuzu sunmaktan mutluluk duyuyorum.

Faaliyet gösterdiğimiz tüm alanlardaki en önemli küresel şirketler arasında yer almak için çalışırken, iklim değişikliği, kaynak kıtlığı, dijitalleşme, ekonomik dengeler ve inovasyon konularını, iş süreçlerimizi şekillendiren önemli küresel eğilimler olarak görmekteyiz. Gelecek kuşaklara adil, yaşanabilir bir gelecek yaratmak için sürdürülebilirliğin sosyal, çevresel ve ekonomik temellerini dikkate almak gerektiğine inanıyoruz.

KORU, GÜÇLENDİR ve GELİŞTİR başlıklı temeller üzerine kurulu küresel sürdürülebilirlik yaklaşımımızla, sürdürülebilir yeni nesiller için doğal kaynaklarımızı ve kurumsal mirasımızı korumayı, çeşitlilik ve kapsayıcılığı teşvik eden uygulamaları hayata geçirerek çalışanlarımızı ve paydaşlarımızı güçlendirmeyi, iklim değişikliğine olumsuz etkisi olmayan 360 derece döngüsel ekonomik model yaklaşımımızla süreçlerimizi geliştirmeyi hedefliyoruz.

Sürdürülebilirlik yaklaşımımızla ve eylem planımızla aynı zamanda, 2030 Birleşmiş Milletler (BM) Sürdürülebilir Kalkınma Gündem'inin 17 Küresel Hedefi ile uyumlu 11 hedefe destek veriyoruz. Bu kapsamda 2017 yılında gerçekleştirdiğimiz performansımıza ilişkin bilgiye ulaşabileceğiniz bu Rapor 'da ayrıntıları verilen bazı konular Sürdürülebilirlik Yaklaşımımız ve BM Sürdürülebilir Kalkınma Hedefleri (SKH) ile ilişkilendirilerek aşağıda vurgulanmaktadır.

GELİŞTİR yaklaşımımızla, faaliyet gösterdiğimiz tüm coğrafyalarda sosyal ve ekonomik değer yaratarak Sorumlu Tüketim ve Üretim başlıklı BM hedefine (SKH 12) katkı sağlanmaktadır. Topluluğumuz 2017 yılında 4,8 milyon ton cam, 2,3 milyon ton soda ve 4,2 milyon ton endüstriyel hammadde üretimi gerçekleştirmiştir. Konsolide net satışlarını bir önceki yıla kıyasla %32 arttırarak 11,3 milyar TL'ye yükseltmiştir. Uluslararası satışlarının cirodaki payını ise bir yılda %55'ten %60'a çıkarmıştır ve 2017 yılında toplam 1 milyar TL'lik yatırım yapmıştır. Ayrıca, mevcut pazarlardaki konumunu güçlendirirken, alternatif

pazarlardaki fırsatları takip etmiş, yüksek potansiyele sahip alanlarda yeni işbirlikleri için çalışmış ve yıl içinde yeni yatırımlara imza atmıştır. Değer yaratan sürdürülebilir büyüme stratejisi doğrultusundaki çalışmalarını finansal performansı ile da taçlandıran Topluluğumuzun 2017 yılında FAVÖK hacmi 3,1 milyar TL'ye ulaşırken, FAVÖK marjı ise 2,9 puan artışla %27,6 olarak gerçekleşmiştir.

“

Faaliyet gösterdiğimiz tüm alanlardaki en önemli küresel şirketler arasında yer almak için çalışırken, iklim değişikliği, kaynak kıtlığı, dijitalleşme, ekonomik dengeler ve inovasyon konularını, iş süreçlerimizi şekillendiren önemli küresel eğilimler olarak görmekteyiz.



RAPOR HAKKINDA

YÖNETİM KURULU BAŞKANI'NIN MESAJI

TÜRKİYE CAM AMBALAJ GRUP BAŞKANI'NIN MESAJI

ŞİŞECAM CAM AMBALAJ HAKKINDA

2017 PERFORMANSI

STRATEJİK SÜRDÜRÜLEBİLİRLİK YAKLAŞIMI

SÜRDÜRÜLEBİLİRLİK YÖNETİMİ

SÜRDÜRÜLEBİLİRLİK RİSKLERİNİN YÖNETİMİ

KURUMSAL YÖNETİM VE İŞ ETİĞİ

STRATEJİK ÖNCELİKLİ KONULAR

PAYDAŞ DİYALOĞU



Global bir oyuncu olarak, şirketimizin sürdürülebilirlik stratejisi ve hedeflerine uygun yenilikçi çözümlerimizle 2030 Birleşmiş Milletler Sürdürülebilirlik Global Gündemini gerçekleştirmek için çalışanlarımızı, yerel toplulukları, hassas grupları ve tedarik zincirlerimiz başta olmak üzere tüm paydaşlarımızı destekliyoruz.

Erişilebilir Temiz Enerji (SKH 7) ve İklim Eylemi (SKH 13) başlıklı BM hedeflerine olan desteğimizle, enerji kayıplarının önlenmesi, planlı bakım onarım, yakma sistemlerinin iyileştirilmesi, enerji verimliliği yüksek ekipman değişimi, atıktsıdan enerji eldesi gibi projelerle yurt içindeki tesislerimizde 397 bin GJ enerji tasarrufu elde ederken, yaklaşık 29.000 ton karbon (CO₂ eşdeğeri) salımı engellenmiştir. Şişecam Düzcam'ın Mersin Fabrikası'nın çatısına yaklaşık 22 milyon TL'lik yatırımla, 6,2 MW güce sahip güneş enerjisi santrali kurularak, yenilenebilir enerji alanında çok önemli bir adım atılmıştır. Aynı fabrikada hayata geçirilen "Atık Isıdan Enerji Üretimi Projesi" 'ICCI Enerji Ödülü'nün yanı sıra EnerCON-2017-Berlin tarafından düzenlenen Enerji Yoğun Sanayiler ve Enerji Verimliliği Konferansı'ndan da ödül almaya hak kazanmıştır.

Şişecam Bilim ve Teknoloji Merkezi, T.C. Bilim, Sanayi ve Teknoloji Bakanlığı tarafından düzenlenen 144 Ar-Ge Merkezinin katıldığı 2017 yılı Performans Endeksi sıralamasında Fikri Mülkiyet Yetkinliği alanında birincilik ödülüne layık görülmüştür. Şişecam, "Akıllı, Dijital, Üretken" ve "BT 2.0" teknoloji stratejilerini tüm faaliyetlerine entegre etmeye devam etmektedir. Ayrıca, Topluluk web sitelerimiz ödüllü bir tasarım ile yenilenmiştir. Bu çalışmalarımız, Sanayi, Yenilikçilik ve Altyapı başlıklı BM hedefine (SKH 9) katkı sağlayan ana konuları oluşturmaktadır.

Doğal kaynakları KORUmaya yönelik yaklaşımımız ile 7 yıldan beri devam eden "Cam Yeniden Cam Projesi" sayesinde 2017 yılında 172 bin ton cam atığın geri dönüşümü sağlanmıştır. Bu miktar, 7.200 hanenin yıllık enerji tasarrufuna denk gelerek, Sorumlu Tüketim ve Üretim başlıklı BM hedefine (SKH 12) değer katmaktadır.

Çalışanlarımızın ve yerel toplulukların, GÜÇLENDİRilmesi hedefiyle Bursa Yenişehir'de Mesleki ve Teknik Anadolu Lisesi yapmak üzere Bursa Valiliği, İl Milli Eğitim Müdürlüğü ve Yenişehir Belediyesi ile protokol imzalanmıştır. Birleşmiş Milletler Küresel İlkeler Sözleşmesi'ne taraf olarak Küresel İlkeler Sözleşmesi'nin 10 ilkesini uygulamayı taahhüt ettik. Bu katkılarla Eşitsizliklerin Azaltılması (SKH 10) ve Hedefler İçin Ortaklıklar (SKH 17) başlıklı BM hedeflerine destek verilmektedir.

Global bir oyuncu olarak, şirketimizin sürdürülebilirlik stratejisi ve hedeflerine uygun yenilikçi çözümlerimizle 2030 Birleşmiş Milletler Sürdürülebilirlik Global Gündemini gerçekleştirmek için çalışanlarımızı, yerel toplulukları, hassas grupları ve tedarik zincirlerimiz başta olmak üzere tüm paydaşlarımızı destekliyoruz. Küresel bir şirket olarak yarattığımız değeri bugünkü seviyesine taşımamızda ve sürdürülebilir kılmamızda katkısı büyük olan çalışanlarımız başta olmak üzere tüm paydaşlarımıza teşekkür eder, saygılarımı sunarım.

Prof. Dr. Ahmet Kırman
Yönetim Kurulu Başkanı

RAPOR HAKKINDA

YÖNETİM KURULU BAŞKANI'NIN MESAJI

TÜRKİYE CAM AMBALAJ GRUP BAŞKANI'NIN MESAJI

ŞİŞECAM CAM AMBALAJ HAKKINDA

2017 PERFORMANSI

STRATEJİK SÜRDÜRÜLEBİLİRLİK YAKLAŞIMI

SÜRDÜRÜLEBİLİRLİK YÖNETİMİ

SÜRDÜRÜLEBİLİRLİK RİSKLERİNİN YÖNETİMİ

KURUMSAL YÖNETİM VE İŞ ETİĞİ

STRATEJİK ÖNCELİKLİ KONULAR

PAYDAŞ DİYALOĞU

Türkiye Cam Ambalaj Grup Başkanı'nın Mesajı

Değerli Paydaşlarımız,

Gelecek nesillere yaşanabilir ve dirençli bir dünya bırakmayı en önemli sorumluluklarımızdan biri olarak görüyoruz. Kuruluşumuzdan bu yana, binlerce yıllık tarih ve toplumsal zenginliği içinde barındıran cam üretimini sürdürülebilir temeller üzerine inşa etmeyi hedefledik. Buradan hareketle 2017 yılında sürdürülebilirlik yaklaşımımızı KORU, GÜÇLENDİR ve GELİŞTİR odak alanları üzerinden 2022 yılına yönelik hedefler oluşturduk.

Sürdürülebilirlik yaklaşımımızın, tüm paydaşlarımızın katılımı ve Şişecam Sürdürülebilirlik Direktörlüğü öncülüğünde gerçekleştirdiğimiz yeni hedefler ve odak noktalarla birlikte yeniden şekillendiğini belirtmek isteriz. Bu doğrultuda, çalışanlarımızın görüşlerine daha etkin bir şekilde başvurmak amacıyla, yurt içi ve yurt dışı fabrikalarımızdan katılımın olduğu 1. Uluslararası Sürdürülebilirlik Çalıştayı'nı düzenledik. Çalıştay sonucunda ortaya çıkan öncelikli konular ise stratejimizin bugünkü güçlü yapısına ulaşmasını sağlamıştır.

Doğal kaynaklarımızı ve kurumsal mirasımızı korumak, çalışanlarımızı ve paydaşlarımızı güçlendirmek, iklim değişikliğine en az etkisi olan iş modelimizle toplumu geliştirmek temellerinden oluşan Topluluk Stratejisi, Birleşmiş Milletler 2030 Sürdürülebilir Kalkınma Gündemi'nde duyurulan 17 Hedef ile paralel bir şekilde yeniden ele alınarak küresel bir yapı kazanmıştır.

Bu vesile ile 2017 yılında rotamızı etkin, kapsayıcı ve küresel bir hale gelerek yeni yapısına kavuşan Topluluk Sürdürülebilirlik Stratejisi çerçevesinde öngörülen 2022 hedeflerine katkı sağlamaya çevirdik.

2017 yılında kapasite arttırmalarıyla toplam satışlarımızı TL bazında %32 arttırarak, kârlı büyümemizi devam ettirdiğimiz ve sürdürülebilirlik açısından da hedeflerimize daha çok yaklaştığımız, umut ve cesaret veren bir yıl olmuştur. Bölgesel lider ve uluslararası aktif bir oyuncu olma hedefiyle ilerleyen ve 1,3 milyon tonu yurt dışında olmak üzere toplamda 2,3 milyon ton cam ambalaj üretim kapasitesine sahip olan Şirketimiz, Borsa İstanbul'da işlem gören ilk 100 şirket arasında yer almıştır. Faaliyet gösterdiğimiz coğrafyalarda pazar lideri pozisyonumuzu korumak ve sürekli geliştirmek amacıyla 2017 yılında modernizasyon, kapasite arttırım, otomasyon ve dijitalleşme yatırımlarımız için 339 milyon TL harcama gerçekleştirmiş bulunuyoruz.

Diğer yandan stratejik yaklaşımımız ışığında iklim değişikliğine olan etkimizi azaltma hedefimizi üretim süreçlerimize entegre ederek araştırma ve geliştirme projeleri gerçekleştirmekteyiz. Cam ambalaj ürün hafifletme projelerimizle ürünlerimizin %7'sinin ağırlığını azaltarak 6.000 ton karbon ve 8.000 ton cam tasarrufu sağlanmıştır.

Üretim ve tüketim süreçlerinde geri dönüşüm kültürünün yaygınlaşması için çalışmalarımız devam etmektedir. Bu doğrultuda, geçtiğimiz yıl içerisinde 172 bin ton cam kırığı üretim süreçlerimizde geri dönüştürülmek üzere temin edilmiştir.

Vizyonumuz doğrultusunda gerçekleştirdiğimiz tüm çalışmaları ve yeniden yapılandırdığımız stratejimizi inceleyebileceğiniz bu raporu sizlerle paylaşmaktan mutluluk duyuyorum.

Sürdürülebilirliğin şirketimizin uzun süreli başarısında önemli rol oynadığına duyduğumuz inançla başta kurumsal mirasımıza sahip çıkmak olmak üzere bu doğrultuda çalışmalarımızı devam ettireceğiz.

Sürdürülebilirlik faaliyetlerimize katkıda bulunan başta çalışma arkadaşlarım olmak üzere tüm paydaşlarımıza teşekkürlerimi sunuyorum.

Abdullah Kılınc

Türkiye Cam Ambalaj Grup Başkanı



RAPOR HAKKINDA

YÖNETİM KURULU BAŞKANI'NIN MESAJI

TÜRKİYE CAM AMBALAJ GRUP BAŞKANI'NIN MESAJI

ŞİŞECAM CAM AMBALAJ HAKKINDA

2017 PERFORMANSI

STRATEJİK SÜRDÜRÜLEBİLİRLİK YAKLAŞIMI

SÜRDÜRÜLEBİLİRLİK YÖNETİMİ

SÜRDÜRÜLEBİLİRLİK RİSKLERİNİN YÖNETİMİ

KURUMSAL YÖNETİM VE İŞ ETİĞİ

STRATEJİK ÖNCELİKLİ KONULAR

PAYDAŞ DİYALOĞU

Şişecam Cam Ambalaj Hakkında

82 yıl önce Atatürk'ün isteği ile kurulan, Şişecam'ın cam ambalaj üreten grubu Şişecam Cam Ambalaj, Türkiye'nin lider dünyanın ise en büyük beşinci cam ambalaj üreticisi olma yolundaki ilk adımını İstanbul Paşabahçe fabrikasında atmıştır. Bugün, gıda, içecek, ecza ve kozmetik sektörleri için çeşitli hacim ve renklerde tasarımı cam ambalaj üreterek büyüyen, toplum için değer yaratan, çevreye katkı sağlayan küresel bir cam ambalaj şirketi olarak yoluna devam etmektedir.

Bölgesel bir lider olmayı ve cirosunun en az yarısını yurt dışı faaliyetlerinden sağlamayı hedefleyen Şişecam Cam Ambalaj, 2017 yılında Türkiye ve yurt dışı operasyonlarında toplam 1,9 milyon ton cam ambalaj üretmiştir. Kuruluşundan bu yana hızlı ve istikrarlı bir büyüme süreci içinde bulunan Şişecam Cam Ambalaj, gelecek nesillere yaşanabilir ve dirençli bir dünya bırakma hedefi çerçevesinde faaliyetlerini sürdürmektedir.

PEKİ AMA NEDEN CAM?

Teknolojik gelişmeler ambalaj sektöründe ürün çeşitliliğinin artmasına neden olsa da cam hala en sağlıklı ve çevre dostu malzeme olma özelliğini koruyor. Üstelik cam, bu özel unvanları tesadüfen kazanmıyor. Yüzde yüz geri dönüştürülebilir olması ve ambalaj olarak kullanıldığı ürünlerle kesinlikle etkileşime girmemesi camı en sağlıklı ve çevre dostu ambalaj yapıyor.

- Cam, gıdaların tadı, kokusu ve aroması değişmeden uzun süre saklanmasını sağlıyor.
- İçindeki maddelerle kimyasal ve mikrobiyolojik etkileşime girmiyor, gaz ve buhar geçirgenliğinin olmaması, ürünlerin daha sağlıklı saklanmasını sağlıyor.
- Gerçek bir doğa dostu olan cam, geri dönüşüm sayesinde sonsuza kadar kullanılabilir.
- Isıya dayanıklı ve şeffaf olması camı diğer ambalajlardan daha kullanışlı yapıyor.

RAPOR HAKKINDA

YÖNETİM KURULU BAŞKANI'NIN MESAJI

TÜRKİYE CAM AMBALAJ GRUP BAŞKANI'NIN MESAJI

ŞİŞECAM CAM AMBALAJ HAKKINDA

2017 PERFORMANSI

STRATEJİK SÜRDÜRÜLEBİLİRLİK YAKLAŞIMI

SÜRDÜRÜLEBİLİRLİK YÖNETİMİ

SÜRDÜRÜLEBİLİRLİK RİSKLERİNİN YÖNETİMİ

KURUMSAL YÖNETİM VE İŞ ETİĞİ

STRATEJİK ÖNCELİKLİ KONULAR

PAYDAŞ DİYALOĞU

ŞİŞECAM CAM AMBALAJ VİZYONU

Şişecam Cam Ambalaj, Şişecam Topluluğu'nun, kaliteli ve konfor yaratan ürünleriyle yaşama değer katan; insana, doğaya, yasaya saygılı bir şirket olma misyonundan güç almaktadır. Topluluğun;



Geleneklerden güç alıp,
birbirini destekleme



Birlikte gelişip, birlikte
geliştirme



Adil ve şeffaf bir yönetim
anlayışını benimseme



Çevreye duyarlı olma



Farklılıklara saygı gösterme

olarak belirlediği değerlerine dayandırdığı vizyonu; müşterilerine, tasarlanmış ürün ve hizmetler sunarak yaratıcı süreçlerle çözüm ortağı olan, insana ve çevreye değer katan küresel bir cam ambalaj şirketi olmaktır.

RAPOR HAKKINDA

YÖNETİM KURULU BAŞKANI'NIN MESAJI

TÜRKİYE CAM AMBALAJ GRUP BAŞKANI'NIN MESAJI

ŞİŞECAM CAM AMBALAJ HAKKINDA

2017 PERFORMANSI

STRATEJİK SÜRDÜRÜLEBİLİRLİK YAKLAŞIMI

SÜRDÜRÜLEBİLİRLİK YÖNETİMİ

SÜRDÜRÜLEBİLİRLİK RİSKLERİNİN YÖNETİMİ

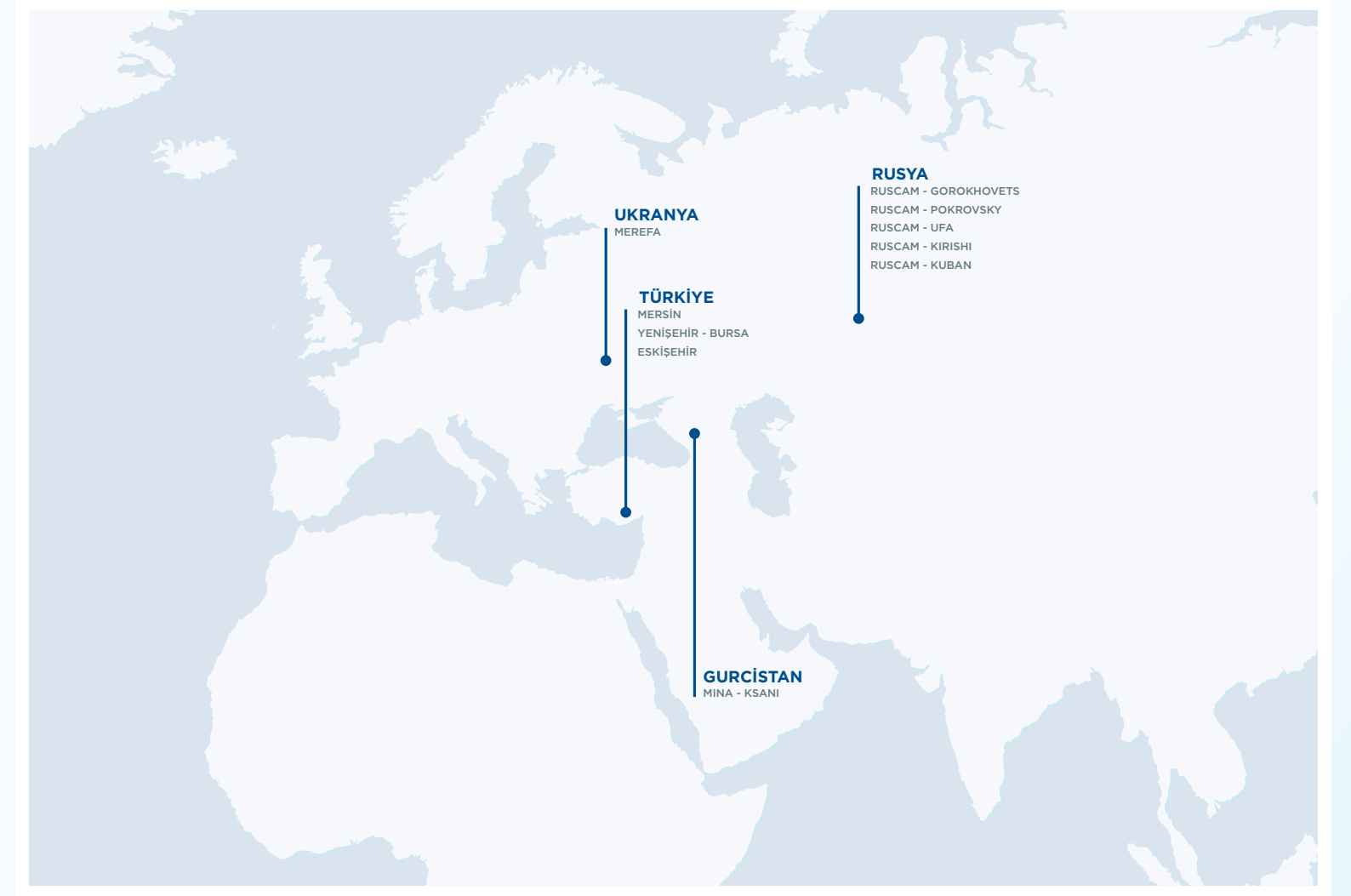
KURUMSAL YÖNETİM VE İŞ ETİĞİ

STRATEJİK ÖNCELİKLİ KONULAR

PAYDAŞ DİYALOĞU

ÜRETİM TESİSLERİ

4 ülkede,
toplam 2,3 milyon ton/yıl
üretim kapasitesi



RAPOR HAKKINDA

YÖNETİM KURULU BAŞKANI'NIN MESAJI

TÜRKİYE CAM AMBALAJ GRUP BAŞKANI'NIN MESAJI

ŞİŞECAM CAM AMBALAJ HAKKINDA

2017 PERFORMANSI

STRATEJİK SÜRDÜRÜLEBİLİRLİK YAKLAŞIMI

SÜRDÜRÜLEBİLİRLİK YÖNETİMİ

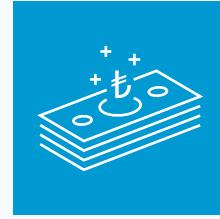
SÜRDÜRÜLEBİLİRLİK RİSKLERİNİN YÖNETİMİ

KURUMSAL YÖNETİM VE İŞ ETİĞİ

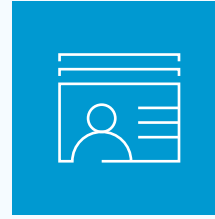
STRATEJİK ÖNCELİKLİ KONULAR

PAYDAŞ DİYALOĞU

2017 Performansı



1,2 Milyon TL Değerinde
Uluslararası Satış



1.721 Çalışan



10 Üretim Tesisi



2,3 Milyon Ton Yıllık Üretim
Kapasitesi



Toplam Satışlarda bir yıl içinde
%32 Artış



Etkin Projelerle Türkiye'de
25 Milyon TL, Yurt Dışında
27 Milyon TL Tasarruf



172 Bin Ton Geri
Dönüştürülmüş Cam Temini



261 Ürün Tasarım Projesi



339 Milyon TL Değerinde
Toplam Yatırım



Borsa İstanbul (BİST)'da
işlem gören ilk **100** şirket
arasında yer almak

RAPOR HAKKINDA

YÖNETİM KURULU BAŞKANI'NIN MESAJI

TÜRKİYE CAM AMBALAJ GRUP BAŞKANI'NIN MESAJI

ŞİŞECAM CAM AMBALAJ HAKKINDA

2017 PERFORMANSI

STRATEJİK SÜRDÜRÜLEBİLİRLİK YAKLAŞIMI

SÜRDÜRÜLEBİLİRLİK YÖNETİMİ

SÜRDÜRÜLEBİLİRLİK RİSKLERİNİN YÖNETİMİ

KURUMSAL YÖNETİM VE İŞ ETİĞİ

STRATEJİK ÖNCELİKLİ KONULAR

PAYDAŞ DİYALOĞU

Stratejik Sürdürülebilirlik Yaklaşımı

Şişecam Cam Ambalaj, Şişecam Topluluğu'nun tarihsel mirasından ve alışlagelen yaklaşımların ötesine geçme yetkinliğinden güç alan, gelecek kuşaklara uzun vadeli değer katarak uluslararası ölçekte etkin bir paydaş olmayı hedefleyen sürdürülebilirlik stratejisini benimsemekte, bu stratejiyi mümkün kılmak adına çalışmaktadır.

Küresel bir güç olma hedefiyle yola çıkan Şişecam Cam Ambalaj, Avrupa Birliği piyasaları ve küresel piyasalarda çok önemli bir konuma gelmiştir. Yurt içi ve yurt dışı satışları 2017 yılında 2,4 Milyon TL'ye ulaşmış, yurt dışı satışlarının toplam satışlar içindeki payı %50 olmuştur.

Şişecam Cam Ambalaj, kârlı ve uluslararası alanda aktif bir cam üreticisi olma başarısının yanı sıra, çevreye ve topluma olan etkisinin bilinciyle hareket etmektedir. Enerji ve kaynak ihtiyacı en yoğun sektörlerden olan, binlerce yıllık tarih ve toplumsal zenginlik barındıran cam üretimini ekonomik olduğu kadar çevresel ve sosyal olarak da sürdürülebilir bir şekilde yürütmektedir. Şişecam Cam Ambalaj, gelecek kuşaklara eşitlikçi, yaşanabilir ve dirençli bir dünya bırakma amacı ve motivasyonu ile çalışmaktadır.

İklim değişikliği, kaynaklarda görülen daralma, sosyal ağların yükselişi, dijitalleşme, ekonomik dengelerin değişmesi ve teknolojik yenilikler, gelecekte iş süreçlerimizi etkileyecek temel küresel eğilimleri oluşturmaktadır. Şişecam Cam Ambalaj, küresel anlamda tüm operasyon alanlarında zirvedeki şirketler arasında yer alma çabasını sürdürürken, sürdürülebilirliğin sosyal, çevresel ve ekonomik boyutlarına önem vererek, gelecek kuşaklara eşitlikçi, yaşanabilir ve dirençli bir dünya bırakmak için çalışmaktadır. Bu kapsamda sürdürülebilirlik ilkelerini kurumsal stratejisine dâhil etmeyi ve operasyonlarını gelecek kuşaklara katma değer üretecek biçimde geliştirmeyi, adil ve şeffaf bir küresel firma olmayı amaç edinmiştir. Sürdürülebilirlik stratejisi ve eylem planıyla, Birleşmiş Milletlerin 2030 Sürdürülebilir Kalkınma Gündeminde belirtilen, yoksulluğu sona erdirmeye, dünyayı koruma, barış ve refahı sağlama gibi alanları kapsayan 17 küresel hedefin başarılmasına da katkı sağlamaktadır.

Şişecam Cam Ambalaj, küresel, güvenilir, finansal olarak istikrarlı bir firma olmanın yanı sıra şeffaf bir yönetim anlayışıyla, KORU, GÜÇLENDİR ve GELİŞTİR başlıklı sürdürülebilirlik temelleri üzerine kurulu Şişecam Topluluğu Sürdürülebilirlik Stratejisi'ni ve Birleşmiş Milletler Sürdürülebilirlik Kalkınma Hedefleri'ni (SKH) benimsemiştir. Küresel sürdürülebilirlik yaklaşımıyla, çalışanlarını ve paydaşlarını, çeşitlilik ve kapsayıcılığı teşvik eden uygulamaları hayata geçirerek **güçlendirirken**, iklim değişikliğine en az etkisi olan 360 derece döngüsel model yaklaşımıyla **geliştirmekte**, gelecek nesillerin dirençli ve sürdürülebilir bir dünyada yaşaması için doğal kaynakları ve kurumsal mirasını **korumaktadır**.

- Şişecam Cam Ambalaj, Şişecam Topluluğu'nun küresel gündem kapsamında geliştirdiği **KORU** yaklaşımını benimsemiştir. Özel olarak su ve karasal kaynaklara odaklanarak, sürdürülebilir çevre ve doğal kaynak yönetimi uygulamalarını hayata geçirmeyi amaçlamıştır.
- Hem kurumsal hem de operasyonel düzeyde günlük uygulamalarla çeşitlilik ve kapsayıcılık temeline dayanan **GÜÇLENDİR** yaklaşımı ile dijital zekâ ve toplumun ilerlemesini teşvik etmeyi hedeflemiştir.
- İklim değişikliği ile mücadele eden ve döngüsel modelleri operasyonlar üzerinde uygulayan aktif bir cam üreticisi olmayı ilke edinerek, **GELİŞTİR** yaklaşımı ile bu süreci hızlandırmakta ve kurumsal miras sorumluluğuna uygun bir çevre oluşturma yönünde önemli katkılar sağlamaktadır. Orta ve uzun vadede sürdürülebilirliğin uluslararası destekleyicisi ve savunucusu olmak için fabrikalarında iklim değişikliğine çözüm ortağı olan, 360 derece döngüsel model yaklaşımını benimsemiştir.

KORU



GÜÇLENDİR



GELİŞTİR



RAPOR HAKKINDA

YÖNETİM KURULU BAŞKANI'NIN MESAJI

TÜRKİYE CAM AMBALAJ GRUP BAŞKANI'NIN MESAJI

ŞİŞECAM CAM AMBALAJ HAKKINDA

2017 PERFORMANSI

STRATEJİK SÜRDÜRÜLEBİLİRLİK YAKLAŞIMI

SÜRDÜRÜLEBİLİRLİK YÖNETİMİ

SÜRDÜRÜLEBİLİRLİK RİSKLERİNİN YÖNETİMİ

KURUMSAL YÖNETİM VE İŞ ETİĞİ

STRATEJİK ÖNCELİKLİ KONULAR

PAYDAŞ DİYALOĞU

SÜRDÜRÜLEBİLİR KALKINMA HEDEFLERİ İLE UYUMLULUK

İnsanlığın ortak fırsat, risk ve hedeflerini göz önünde bulundurarak faaliyetlerini buna göre yönlendiren Şişecam Cam Ambalaj, Şişecam Topluluğu Sürdürülebilirlik Stratejisi'ni ve Birleşmiş Milletler Sürdürülebilir Kalkınma Hedeflerini benimsemiş ve Sürdürülebilirlik Stratejisi'ni küresel hedefler ile uyumlu bir şekilde geliştirmiştir.

- Muhafaza etmek ve iyileştirmek amaçlı çalışmaları ile doğal kaynakları ve kurumsal mirasını gelecek nesillerin dirençli ve sürdürülebilir bir dünyada yaşaması için KORUMAKTADIR. Böylece SKH 6 (Temiz Su ve Sıhhi Koşullar), SKH 14 (Sudaki Yaşam) ve SKH 15 (Karasal Yaşam) hedeflerine de katkıda bulunmaktadır.
- Çeşitlilik ve kapsayıcılığı teşvik eden uygulamaların savunuculuğu ve uygulanması yoluyla, çalışanlarını, yerel toplulukları, savunmasız kesimleri ve tedarik zincirini GÜÇLENDİREREK, onların sürdürülebilir çözümler konusunda aktif birer oyuncu olmalarını desteklemektedir. Böylece SKH 5 (Toplumsal Cinsiyet Eşitliği), SKH 8 (İnsana Yakışır İş ve Ekonomik Büyüme), SKH 10 (Eşitsizliklerin Azaltılması) ve SKH 17 (Hedefler için Ortaklıklar) hedeflerine katkı sağlamaktadır.
- Kadınların ve savunmasız kesimlerin eşit katılımını teşvik eden, enerji ve doğal kaynakların sürdürülebilir kullanımı, dijitalleşme ve yeniliğin da dâhil olduğu, ancak bunlarla sınırlı olmayan, 360 derece döngüsel model ile GELİŞTİRMEYİ taahhüt etmektedir. Böylece SKH 7 (Erişilebilir ve Temiz Enerji), SKH 9 (Sanayi, Yenilikçilik ve Altyapı), SKH 12 (Sorumlu Tüketim ve Üretim) ve SKH 13 (İklim Eylemi) hedeflerine katkı sağlamaktadır.

SÜRDÜRÜLEBİLİRLİK HEDEFLERİ

Şişecam Cam Ambalaj, Stratejisinin etkin ve anlamlı bir biçimde hayata geçmesi için oluşturduğu sürdürülebilirlik hedef ve taahhütlerini de Sürdürülebilir Kalkınma Hedefleri'ne uyumlu bir şekilde belirlemiştir.

Şişecam Cam Ambalaj, Sürdürülebilirlik Stratejisi'nde yer alan üç odak alanın her biri için belirlediği kısa ve uzun vadeli hedeflerle, Şişecam Topluluğu'nun 2022 vadeli hedeflerine ulaşmasına katkıda bulunmaktadır. Mevcut performansını temel olarak oluşturduğu hedeflerine ulaşmak için her düzeyde sorumluluk almaktadır. Performansını düzenli olarak takip etmekte, gelişim alanlarını tanımlamakta ve hedeflerine ulaşmak amacıyla çalışmalarını sürdürmektedir.

Şişecam Cam Ambalaj, Şişecam Topluluğu'nun Sürdürülebilirlik Hedefleri kapsamında aşağıdaki hedefleri desteklemektedir.

KORU

- 2022'ye kadar artırılmış endüstriyel atık suyun %5'inin yeniden kullanılması
- 2022'ye kadar cam ambalaj üretiminde en az %20 oranında geri dönüştürülmüş cam kullanılması
- 2022'ye kadar cam ambalaj fırınlarında birincil önlemlerle NOx emisyon değerlerinin azaltılması
- 2022'ye kadar en az dört endüstriyel sinerji programının geliştirilmesi

GÜÇLENDİR

- 2022'ye kadar sıfır iş kazası (LTIFR*)

GELİŞTİR

- 2022'ye kadar, cam üretim tesislerinde sera gazı emisyon yoğunluğunun 2017'ye göre en az %5 azaltılması
- 2022'ye kadar, cam üretim tesislerinde tüketilen yıllık spesifik enerji tüketiminin 2017'ye göre %2 azaltılması
- 2022'ye kadar en az iki fabrikada daha Atık Isı Geri Kazanım sistemine geçilmesi

* Kayıp zamanlı kaza sıklık oranları

RAPOR HAKKINDA

YÖNETİM KURULU BAŞKANI'NIN MESAJI

TÜRKİYE CAM AMBALAJ GRUP BAŞKANI'NIN MESAJI

ŞİŞECAM CAM AMBALAJ HAKKINDA

2017 PERFORMANSI

STRATEJİK SÜRDÜRÜLEBİLİRLİK YAKLAŞIMI

SÜRDÜRÜLEBİLİRLİK YÖNETİMİ

SÜRDÜRÜLEBİLİRLİK RİSKLERİNİN YÖNETİMİ

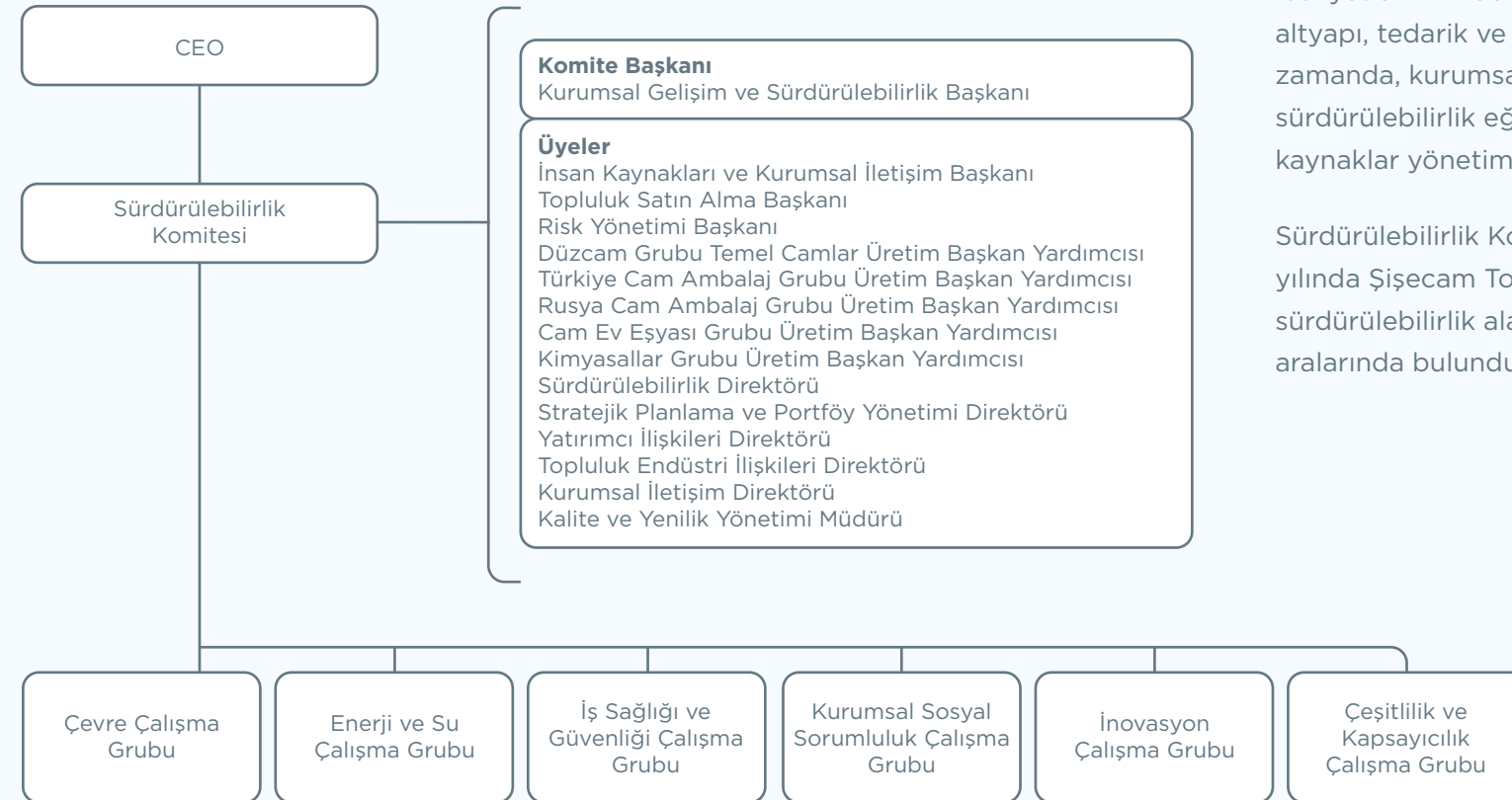
KURUMSAL YÖNETİM VE İŞ ETİĞİ

STRATEJİK ÖNCELİKLİ KONULAR

PAYDAŞ DİYALOĞU

Sürdürülebilirlik Yönetimi

Şişecam Topluluğu bünyesindeki **Sürdürülebilirlik Komitesi**, sürdürülebilirlik konusunda çalışma grupları ve Şişecam Cam Ambalaj dâhil diğer Grup şirketleri arasındaki iletişimin arttırılmasını, ortak ve sinerji yaratabilecek projelerin hayata geçirilmesini sağlamaktadır. Komite tarafından ele alınan ana konular; sürdürülebilirlik prensiplerinin Topluluk süreçlerine entegrasyonu, operasyonel iyileştirme faaliyetlerinin belirlenmesi ve uygulanması, Kurumsal Sürdürülebilirlik Stratejisinin hazırlanması ve yaygınlaştırılması, Sürdürülebilirlik Komitesi alt çalışma gruplarının faaliyetlerinin koordinasyonu, yönlendirilmesi ve izlenmesinden oluşmaktadır. Şişecam Cam Ambalaj Üretim Başkan Yardımcısı, Sürdürülebilirlik Komitesi'nin aktif bir üyesi olup Komite'de Şişecam Cam Ambalaj'ı temsil ederek, Şişecam Topluluğu Sürdürülebilirlik Stratejisi'nin Şişecam Cam Ambalaj uygulamalarını yönetmektedir. Komite, sürdürülebilirlik faaliyetlerinin düzenli olarak takip edilmesi amacıyla bu yıl dört kere, %76 üye katılımıyla toplanarak, Şişecam Cam Ambalaj ve diğer Grup şirketlerin sürdürülebilirlik hedeflerine ulaşma performansını değerlendirmiştir.



“

Şişecam Topluluğu bünyesindeki **Sürdürülebilirlik Komitesi**, sürdürülebilirlik konusunda çalışma grupları ve Şişecam Cam Ambalaj dâhil diğer Grup şirketleri arasındaki iletişimin arttırılmasını, ortak ve sinerji yaratabilecek projelerin hayata geçirilmesini sağlamaktadır.

Komite bünyesindeki **çalışma grupları** (Çevre Çalışma Grubu, Enerji ve Su Çalışma Grubu, İş Sağlığı ve Güvenliği Çalışma Grubu, İnovasyon Çalışma Grubu, Çeşitlilik ve Kapsayıcılık Çalışma Grubu, Kurumsal Sosyal Sorumluluk Çalışma Grubu), Şişecam Topluluğu Sürdürülebilirlik Stratejisinin ve eylem planının doğrudan uygulanmasını sağlamaktadır. Şişecam Cam Ambalaj da Çevre, Enerji ve Su, İş Sağlığı ve Güvenliği, İnovasyon, Çeşitlilik ve Kapsayıcılık ve Kurumsal Sosyal Sorumluluk alanlarında çalışma gruplarında görev almakta ve Şişecam Topluluğu Sürdürülebilirlik Stratejisi'nin Şişecam Cam Ambalaj'a entegrasyonu sağlanmaktadır.

Komite tarafından belirlenen sürdürülebilirlik alanındaki genel yaklaşım ve standartların Şişecam Cam Ambalaj özelinde detaylandırılıp hayata geçirilmesinden sorumlu ekibimiz, Şişecam Cam Ambalaj sürdürülebilirlik hedeflerine ulaşma performansının üst yönetime raporlamasında Sürdürülebilirlik Komitesi'ni desteklemektedir.

Şişecam Topluluğu bünyesindeki **Sürdürülebilirlik Direktörlüğü**, kurumsal sürdürülebilirlik faaliyetlerinin koordinasyonunu sağlayarak, üretim, marka, iletişim, insan kaynakları, altyapı, tedarik ve kaliteden sorumlu ekipleri bir araya getirmekle yükümlüdür. Aynı zamanda, kurumsal sürdürülebilirlik raporlaması, tedarik zinciri sürdürülebilirliği, sürdürülebilirlik eğitim programları, sürdürülebilirlik etkinliğinin ölçülmesi, enerji ve doğal kaynaklar yönetimi vb. konularda yenilikçi uygulamaları da hayata geçirmektedir.

Sürdürülebilirlik Komitesi ve çalışma gruplarının çalışmalarını desteklemek amacıyla 2017 yılında Şişecam Topluluğu tarafından başlatılan **Sürdürülebilirlik Gönüllüleri** programı, sürdürülebilirlik alanında aktif birer elçi olan ve Şişecam Cam Ambalaj çalışanlarının da aralarında bulunduğu 200 kişilik bir ekipten oluşmaktadır.

RAPOR HAKKINDA

YÖNETİM KURULU BAŞKANI'NIN MESAJI

TÜRKİYE CAM AMBALAJ GRUP BAŞKANI'NIN MESAJI

ŞİŞECAM CAM AMBALAJ HAKKINDA

2017 PERFORMANSI

STRATEJİK SÜRDÜRÜLEBİLİRLİK YAKLAŞIMI

SÜRDÜRÜLEBİLİRLİK YÖNETİMİ

SÜRDÜRÜLEBİLİRLİK RİSKLERİNİN YÖNETİMİ

KURUMSAL YÖNETİM VE İŞ ETİĞİ

STRATEJİK ÖNCELİKLİ KONULAR

PAYDAŞ DİYALOĞU

Sürdürülebilirlik Risklerinin Yönetimi

Şişecam Cam Ambalaj, risk yönetimi ve iç denetim faaliyetlerini, Şişecam Topluluğu bünyesinde yapılandırmakta ve düzenli toplantılarla mevzuata uygun şekilde Yönetim Kurullarına raporlamaktadır.

Şişecam Topluluğu'nda, risk yönetimi faaliyetleri, kurumsal risk yönetimi prensipleri esas alınarak bütünsel ve proaktif bir yaklaşımla ele alınmaktadır.

İklim değişikliği, temiz enerjiye erişim, doğal kaynaklar, iş sağlığı ve güvenliği gibi sürdürülebilirlik risklerinin yönetimi diğer tüm risklerle aynı şekilde kurumsal yönetim modelinin bir parçasıdır.

Sürdürülebilirlik yönetiminin etkinliğine ilişkin riskler başta olmak üzere, sürdürülebilirlik yönetimine ilişkin diğer risk tipleri, risk düzeyleri ve önerilen yönetim yanıtları Şişecam Topluluğu Sürdürülebilirlik Komitesi tarafından tanımlanıp sürekli olarak yönetilmektedir.

Kurumsal Sürdürülebilirlik Stratejisi ve Eylem Planına İlişkin Tanımlanan Riskler Ve Önerilen Yönetim Yanıtları

RİSK TİPİ	DÜZEY	YÖNETİM YANITI
Paydaş katılımı	Orta	Çalışanlar, yatırımcılar, STK'lar, tedarikçiler ve tüketiciler de dâhil olmak üzere sürdürülebilirlik sorunları konusunda kilit şirket paydaşlarıyla düzenli diyaloglar
Yönetişim	Düşük	Çevresel ve sosyal konularda doğrudan Yönetim Kurulu gözetimi ve hesap verebilirliği, kurullarda daha fazla çeşitlilik ve özel uzmanlık gibi uygulamalar ile yönetimde sürdürülebilirliğin önemini arttırmak ve çalışanların kazançlarını sürdürülebilirlik hedeflerine bağlanması
Etkin izleme, raporlama ve doğrulama	Düşük	Sürdürülebilirlik stratejileri, hedefleri ve başarılarına ilişkin açık raporlama pratikleri
Sürdürülebilirlik konusunda değer zinciri boyunca farkındalık	Orta	Operasyonlar, tedarik zinciri ve ürünler de dâhil olmak üzere tüm değer zincirinde, çevresel etkinin azaltılması ve diğer sürdürülebilirlik hedeflerine ulaşmak için sistematik performans iyileştirmeleri

RAPOR HAKKINDA

YÖNETİM KURULU BAŞKANI'NIN MESAJI

TÜRKİYE CAM AMBALAJ GRUP BAŞKANI'NIN MESAJI

ŞİŞECAM CAM AMBALAJ HAKKINDA

2017 PERFORMANSI

STRATEJİK SÜRDÜRÜLEBİLİRLİK YAKLAŞIMI

SÜRDÜRÜLEBİLİRLİK YÖNETİMİ

SÜRDÜRÜLEBİLİRLİK RİSKLERİNİN YÖNETİMİ

KURUMSAL YÖNETİM VE İŞ ETİĞİ

STRATEJİK ÖNCELİKLİ KONULAR

PAYDAŞ DİYALOĞU

Kurumsal Yönetim ve İş Etiği

Şişecam Cam Ambalaj'da, sorumlu iş yapış biçiminin en önemli rehberi olan Şişecam Topluluğu Etik Kuralları uygulanmaktadır. Şişecam Topluluğu'nda güçlü kurumsal yönetim esasları sürdürülebilir uygulama ve sistemlerle buluşturulmakta, süreçler risk yönetimi kapsamındaki dinamiklerle ele alınmaktadır.

ŞEFFAF VE ENTEGRE YÖNETİM

Şeffaflık ve hesap verebilirlik temelli yönetim, Şişecam Cam Ambalaj'ın benimsediği, uygulamalarla hayata geçirdiği ve iş yapış biçiminin önemli belirleyicileri konumundaki en önemli değerler arasındadır. Tüm bu çerçevedeki uygulamalar, ilgili Sermaye Piyasası Kurulu düzenlemeleri kapsamında her yıl Şişecam Topluluğu tarafından hazırlanan Kurumsal Yönetim İlkelerine Uyum Raporu ile şeffaf bir şekilde paydaşların görüşüne sunulmaktadır.

Şişecam Topluluğu, kurumsal yönetim ilkelerine önem vererek, ilgili süreçleri sürekli ve dinamik bir şekilde yönetmektedir. Bu anlayışla hayata geçirilen yönetim uygulamaları sonucunda 2016 yılında yapılan değerlendirmeye göre 94,4 olan Şişecam Topluluğu Kurumsal Yönetim Derecelendirme notu 2017 yılı içerisinde 94,8'e yükselmiştir.



Kurumsal Yönetim İlkelerine Uyum Raporu'na Şişecam Topluluğu kurumsal internet sitesinin Yatırımcı İlişkileri bölümünden ulaşabilirsiniz.

İŞ ETİĞİ

Şişecam Cam Ambalaj'da sorumlu iş yapış biçiminin yol göstericisi Şişecam Topluluğu Etik Kuralları'dır. Sürekli olarak ihtiyaçlara yönelik değerlendirmeler yapılarak güncellenen, dürüstlük, şeffaflık, gizlilik, tarafsızlık ve yasalara uyum genel ilkeleri çerçevesinde düzenlenen Kurallar tüm Şişecam Cam Ambalaj çalışanlarının, müşteriler, tedarikçiler, hissedarlar ve diğer paydaşlar ile olan ilişkilerine yön veren bir rehber niteliğindedir.

Şişecam Cam Ambalaj faaliyetlerinde Etik Kurallara uyum sağlanması, bu kurallara aykırı uygulamaların değerlendirilmesi, etik kültürün Topluluk genelinde yaygınlaştırılması, bu konudaki bilinç düzeyinin ve farkındalığın artırılması amacıyla faaliyet gösteren "Etik Kurul", Kurumsal Yönetim Komitesi'ne bağlı olarak çalışmaktadır.

Kurumsal yönetim uygulamaları, başta çalışanlar olmak üzere tüm menfaat sahiplerinin yasal ve etik açıdan uygun olmayan işlemlere ilişkin kaygılarını yönetime ilemesine imkân verecek yapıdadır. Çalışanlar mevzuata aykırı ve etik açıdan uygun olmayan işlemleri Denetimden Sorumlu Komite ve İç Denetim Birimi'ne iletebilmektedir. Menfaat sahiplerinin, yasalara ya da şirketin etik değerlerine uygun olmadığını düşündükleri işlemleri bağımsız yönetim kurulu üyelerinden oluşan Denetimden Sorumlu Komite'ye iletebilmeleri amacıyla etik telefon ihbar hattı oluşturulmuştur. Ayrıca, "etik@sisecam.com" e-posta adresi aracılığıyla da şikâyetler iletebilmektedir.



Etik Kurallar hakkında ayrıntılı bilgiye Şişecam Topluluğu kurumsal internet sitesinin Yatırımcı İlişkileri bölümünün Kurumsal Kimlik ve Yönetim sekmesinden ulaşabilirsiniz.

YOLSUZLUKLA MÜCADELE

Şişecam Cam Ambalaj'ın rüşvet ve yolsuzlukla mücadele konusundaki taahhütlerinin ve bu konudaki yaklaşımının açık ve net bir şekilde ortaya konulması ve şirket itibarının korunması amacı ile Şişecam Topluluğu'nun Rüşvet ve Yolsuzluk ile Mücadele Politikası benimsenmektedir. Şişecam Topluluğu'nun Etik Kuralları'nın bütünleyici bir parçası olan bu politika ile rüşvet ve yolsuzluğun tüm Topluluk faaliyetlerinde önlenmesi için gerekli bilgilendirmelerin yapılması, bu konudaki sorumlulukların ve kuralların belirlenmesi hedeflenmiştir.



Şişecam Cam Ambalaj'ın Yolsuzlukla Mücadele Politikası hakkında ayrıntılı bilgiye Şişecam Topluluğu kurumsal internet sitesinin Yatırımcı İlişkileri bölümü Kurumsal Kimlik ve Yönetim sekmesinden ulaşabilirsiniz.

RAPOR HAKKINDA

YÖNETİM KURULU BAŞKANI'NIN MESAJI

TÜRKİYE CAM AMBALAJ GRUP BAŞKANI'NIN MESAJI

ŞİŞECAM CAM AMBALAJ HAKKINDA

2017 PERFORMANSI

STRATEJİK SÜRDÜRÜLEBİLİRLİK YAKLAŞIMI

SÜRDÜRÜLEBİLİRLİK YÖNETİMİ

SÜRDÜRÜLEBİLİRLİK RİSKLERİNİN YÖNETİMİ

KURUMSAL YÖNETİM VE İŞ ETİĞİ

STRATEJİK ÖNCELİKLİ KONULAR

PAYDAŞ DİYALOĞU

Stratejik Öncelikli Konular

Raporda Şişecam Cam Ambalaj, paydaşları, Şişecam Topluluğu ve tüm toplum için değer yaratmayı hedeflemektedir ve bu alanlara odaklanmaktadır. Sürdürülebilirlik stratejisinin öne çıkan alanları öncelikli konuları oluşturmaktadır.

Stratejik öncelikler belirlenirken küresel trendler, sektörlere ilişkin uluslararası raporlar ve ülke gündemini kapsayan bir bakış açısıyla konular değerlendirilmiştir. Sonrasında, Şişecam Topluluğu'nun ve Şişecam Cam Ambalaj'ın stratejik öncelikleri göz önünde bulundurularak, yöneticiler ve Sürdürülebilirlik Komitesi ile **Şişecam Cam Ambalaj'ın Öncelikli Konuları** saptanmıştır. Sürdürülebilirlik risk ve fırsatlarına ek olarak olası mevzuat düzenlemelerinin etkileri de göz önünde bulundurulmuştur.

Bu sürece Şişecam Cam Ambalaj'ın iç ve dış paydaşları da dâhil edilmiştir. Bu kapsamda Şişecam Cam Ambalaj, çalışanların görüşlerini daha etkin bir şekilde alabilmek ve Sürdürülebilirlik Stratejisi'nde yer alan hedeflerin gelişimine katkı sağlamak amacıyla 1. Uluslararası Sürdürülebilirlik Çalıştayı'na katılmıştır.



Uluslararası Sürdürülebilirlik Çalıştayı

Sürdürülebilir bir Şişecam Topluluğu hedefiyle operasyonların kolay ve etkin organize edilebilmesi için yaratıcı, katılımcı çözümler ve pratik fikirlerin belirlenmesi amacıyla Disiplinler Arası, Etkileşimli ve Yaratıcı Bir Şişecam'a Doğru temasıyla gerçekleştirilen Çalıştay, Şişecam Topluluğu'nun 3 ana sürdürülebilirlik prensibi (KORU, GÜÇLENDİR, GELİŞTİR) dikkate alınarak organize edilmiştir. Çalıştay programı, Sürdürülebilirlik Komitesi'nin altında faaliyet gösteren çalışma grupları arasından Çevre, Enerji & Su, Çeşitlilik & Kapsayıcılık ve İnovasyon gruplarının ilgili konularını kapsamıştır.

Çalıştay'a Şişecam Genel Merkezi ve yurt içi ve yurt dışı fabrikalardan %40'ı kadın, %60'ı erkek olmak üzere toplam 153 kişi katılmıştır. Ayrıca video-konferans yoluyla Bulgaristan ve Rusya'dan çalıştaya aktif katılım sağlanmıştır. Çalıştay sunumları Şişecam'ın yer aldığı ülkelerdeki tüm tesislerle paylaşılmıştır.

RAPOR HAKKINDA

YÖNETİM KURULU BAŞKANI'NIN MESAJI

TÜRKİYE CAM AMBALAJ GRUP BAŞKANI'NIN MESAJI

ŞİŞECAM CAM AMBALAJ HAKKINDA

2017 PERFORMANSI

STRATEJİK SÜRDÜRÜLEBİLİRLİK YAKLAŞIMI

SÜRDÜRÜLEBİLİRLİK YÖNETİMİ

SÜRDÜRÜLEBİLİRLİK RİSKLERİNİN YÖNETİMİ

KURUMSAL YÖNETİM VE İŞ ETİĞİ

STRATEJİK ÖNCELİKLİ KONULAR

PAYDAŞ DİYALOĞU

Paydaş Diyalogu

Şişecam Cam Ambalaj, Sürdürülebilirlik Stratejisi ve performansını sürekli geliştirirken paydaşlarıyla diyalogu önemli bir unsur olarak görmektedir. Farklı fikirlerin kattığı değer bilinciyle paydaş beklentilerini çift yönlü iletişim kanallarıyla düzenli aralıklarla toplayarak karar verme süreçlerine dâhil etmektedir. Bu kapsamda, paydaşlarıyla diyalogunu farklı platformlarda ve iletişim durumunun gerektirdiği sıklık doğrultusunda sürdürmektedir.

Belirlenen sürdürülebilirlik önceliklerine yönelik Şişecam Cam Ambalaj performansı, düzenli olarak sürdürülebilirlik raporu aracılığıyla paydaşların görüşüne sunulmaktadır. Elde edilen geri bildirimler, Şişecam Cam Ambalaj Sürdürülebilirlik Stratejisi'ni ve performansını ileri noktalara taşımak için kullanılan en önemli araçlardan biri konumundadır.

TEMEL PAYDAŞ GRUPLARI VE KATILIM PLATFORMLARI

Paydaş Grubu	İletişim Yöntemi	İletişim Sıklığı
Tedarikçiler	<ul style="list-style-type: none"> Günlük iş akışı Yüz yüze görüşmeler E-posta iletişimi 	Sürekli
Çalışanlar	<ul style="list-style-type: none"> Öneri ve fikir paylaşım platformları Kariyer fırsat bültenleri Takdir ve ödüllendirme sistemi Direkt geri bildirim dayalı yüz yüze görüşmeler 	Sürekli
	<ul style="list-style-type: none"> Memnuniyet anketi 	Sürekli
	<ul style="list-style-type: none"> Kıdem teşvik ödülü 	Yılda bir kere
Hissedarlar	<ul style="list-style-type: none"> Periyodik yayınlanan bilgilendirme raporları (Ör. Yıllık faaliyet raporu, CDP raporlaması, gelir ve ara dönem faaliyet raporları) 	Yılda en az iki kere
Analistler	<ul style="list-style-type: none"> Yüz yüze görüşmeler Çalıştaylar 	Sürekli
Yatırımcılar	<ul style="list-style-type: none"> Yatırımcı ilişkileri sunumları Bültenler 	Yılda en az dört kere
	<ul style="list-style-type: none"> Roadshowlar 	Yılda en az iki kere
	<ul style="list-style-type: none"> Bire bir toplantılar 	Sürekli
Üniversiteler	<ul style="list-style-type: none"> Konferanslar Ortak çalışmalara aktif katılım (Projeler, Hibe sağlanması vs.) Staj programları 	Yılda en az dört kere
Kamu Kuruluşları	<ul style="list-style-type: none"> Düzenli raporlama Forum ve konferanslar Basın açıklamaları Bire bir toplantılar 	Sürekli
	<ul style="list-style-type: none"> Müşteri Memnuniyet Anketi 	Yılda bir kere
Müşteriler	<ul style="list-style-type: none"> Yüz yüze görüşmeler Telefon ve e-posta ile alınan geri bildirimler 	Sürekli
	<ul style="list-style-type: none"> Stratejik iş birlikleri Etkinlikler Düzenli toplantılar 	Yılda en az iki kere
Medya	<ul style="list-style-type: none"> Basın bültenleri 	Ayda en az bir kere
	<ul style="list-style-type: none"> Röportajlar 	Yılda en az iki kere

RAPOR HAKKINDA

YÖNETİM KURULU BAŞKANI'NIN MESAJI

TÜRKİYE CAM AMBALAJ GRUP BAŞKANI'NIN MESAJI

ŞİŞECAM CAM AMBALAJ HAKKINDA

2017 PERFORMANSI

STRATEJİK SÜRDÜRÜLEBİLİRLİK YAKLAŞIMI

SÜRDÜRÜLEBİLİRLİK YÖNETİMİ

SÜRDÜRÜLEBİLİRLİK RİSKLERİNİN YÖNETİMİ

KURUMSAL YÖNETİM VE İŞ ETİĞİ

STRATEJİK ÖNCELİKLİ KONULAR

PAYDAŞ DİYALOĞU

KURUMSAL ÜYELİKLER

Avrupa Cam Ambalaj Federasyonu, Cam Ambalaj ve Cam Ev Eşyası Komiteleri (FEVE)	Mersin Ticaret ve Sanayi Odası (MTSO)
Cam Araştırma Uluslararası İş birliği (IPGR)	Orta Anadolu İhracatçı Birlikleri (OAİB)
Çevre Koruma ve Ambalaj Atıklarını Değerlendirme Vakfı (ÇEVKO)	Türkiye Ambalaj Sanayicileri Derneği (ASD)
ESKİŞEHİR SANAYİ ODASI (ESO)	Türkiye İhracatçılar Meclisi (TİM)
Eskişehir Ticaret Odası (ETO)	Türkiye İstatistik Kurumu (TÜİK)
Gebze Ticaret Odası (GTO)	Türkiye Kalite Derneği (KalDer)
Gıda Güvenliği Derneği (GGD)	Türkiye Odalar ve Borsalar Birliği (TOBB), Cam ve Cam Eşyası Sanayi Konseyi
İstanbul Sanayi Odası (İSO)	Yenişehir Ticaret ve Sanayi Odası (YTSO)
İstanbul Ticaret Odası (İTO)	



KORU

DOĞAL KAYNAKLAR
MİRAS

KORU

Şişecam Cam Ambalaj, muhafaza etme ve iyileştirme amaçlı çalışmaları ile doğal kaynakları ve kurumsal mirası dayanıklı ve sürdürülebilir yeni kuşaklar için KORUMAKTADIR.

Şişecam Cam Ambalaj, küresel gündem kapsamında geliştirilen KORU yaklaşımı çerçevesinde, su ve karasal kaynaklara özel olarak odaklanıp, sürdürülebilir çevre ve doğal kaynak yönetimi uygulamalarını hayata geçirmektedir.

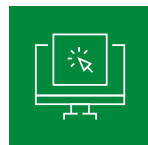
Süreçlerde doğal kaynakların verimli kullanımına odaklanılarak atıklar kaynağında azaltılmakta, etkin su yönetimi uygulamaları hayata geçirilmekte ve çevresel etkisi azaltılmış ürünler tasarlanmaktadır. Şişecam Cam Ambalaj, stratejik yaklaşımı doğrultusunda çevresel sürdürülebilirlik performansının sürekli gelişimini sağlarken operasyonel maliyetlerini de önemli ölçüde düşürmektedir.

Şişecam Cam Ambalaj, KORU yaklaşımıyla kendi hedeflerini yakalarken Şişecam Topluluğu'nun 2022 yılına kadar gerçekleştirmeyi öngördüğü yandakii hedeflere katkıda bulunmaktadır.

Ayrıca, Şişecam Topluluğu'nun geliştirdiği, cam alanındaki kültürel mirası korumaya ve canlı tutmaya yönelik aşağıda belirtilen 2022 hedefleri için planlanan çevresel ve kurumsal miras yönetimi programında en iyi uygulamalarıyla aktif rol almaktadır:

“

Süreçlerde doğal kaynakların verimli kullanımına odaklanılarak atıklar kaynağında azaltılmakta, etkin su yönetimi uygulamaları hayata geçirilmekte ve çevresel etkisi azaltılmış ürünler tasarlanmaktadır.



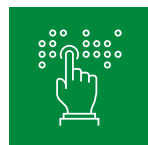
2022'ye kadar, en az 10 üretim ile ilgili en iyi uygulamanın belgelenmesi ve sosyal medya aracılığıyla paylaşılması



2022'ye kadar, en az 20 bilgilendirme ürününün savunmasız gruplar için erişilebilir olması



2022'ye kadar, tüm kuruluş anılarının toplanarak halka açık şekilde sergilenmesi



2022'ye kadar, Şişecam'ın tarihinin 5 dilde Braille alfabesine çevrilmesi ve ilgili topluluklarla paylaşılması



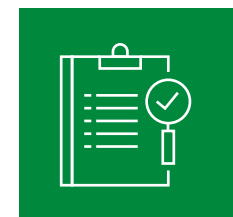
2022'ye kadar artırılmış endüstriyel atık suyun %5'inin yeniden kullanılması



2022'ye kadar cam ambalaj üretiminde en az %20 oranında geri dönüştürülmüş cam kullanılması



2022'ye kadar cam ambalaj fırınlarında birincil önlemlerle NOx emisyon değerlerinin azaltılması



2022'ye kadar en az dört endüstriyel sinerji programının geliştirilmesi

ÇEVRE YÖNETİM SİSTEMİ

Şişecam Cam Ambalaj, sürdürülebilir çevre yönetimi uygulamaları ile çevresel etkisini en aza indirmek için çalışmakta, çevre korumaya yönelik performansını her geçen gün güçlendirmektedir.

Çevre yönetimi faaliyetlerini Türkiye'deki tüm fabrikalarında kurulu olan Çevre Yönetim Sistemi dâhilinde yürüten Şişecam Cam Ambalaj, bu kapsamda ISO 9001 Kalite Yönetim Sistemi, ISO 14001 Çevre Yönetim Sistemi ve ISO 50001 Enerji Yönetim Sistemi gibi uluslararası standartlardan yararlanmaktadır.

Topluluğun farklı tesislerinde çalışan çevre mühendislerinin katılımıyla gerçekleşen çapraz kontroller sonucunda her tesisteki mevcut uygulamalar, öne çıkan iyi uygulamalar ve olumsuz bulgulara ilişkin raporlamalar yapılmakta, bu sayede hem tesislerde uygulanan mevcut uygulamalar hakkında güncel bilgiler derlenirken hem de farklı üretim faaliyetlerinde çalışan Topluluk çevre mühendislerinin birbirlerinin deneyimlerinden faydalanmaları sağlanmaktadır.

Şişecam Cam Ambalaj, Enerji ve Çevre Yönetimi yaklaşımının bir parçası olan farkındalık çalışmaları kapsamında çalışanlarına eğitimler düzenlemektedir. Eskişehir ve Yenişehir fabrikalarında ayrıca taşeronlara eğitimler verilmektedir. Şişecam Cam Ambalaj Yenişehir fabrikasına giriş yapan müşteriler ve ziyaretçilere hazırlanan video ile İSG ve Çevre eğitimi verilirken Şişecam Cam Ambalaj Eskişehir Fabrikasında hazırlanan video ile çevre eğitimi vermeye başlanmıştır.

Raporlama döneminde 1.079 Şişecam Cam Ambalaj Sanayii A.Ş. çalışanına toplamda 1.503 kişi*saat, 1.057 müteahhit firma çalışanına toplamda 326 kişi*saat çevre eğitimi sağlanmıştır.

Şişecam Cam Ambalaj, 2017 yılında herhangi bir çevre cezası almamıştır.



Şişecam Cam Ambalaj, sürdürülebilir çevre yönetimi uygulamaları ile çevresel etkisini en aza indirmek için çalışmakta, çevre korumaya yönelik performansını her geçen gün güçlendirmektedir.

KALİTE YÖNETİM SİSTEMİ VE ÜRÜN GÜVENLİĞİ

Şişecam Cam Ambalaj, kalite ve ürün güvenliği yönetimini en üst seviyede tutarak müşteri ihtiyaçlarını en iyi şekilde karşılamayı hedeflemektedir. Bu kapsamda, kalite sistemini tüm tesislerinde mevcut olan ISO 9001 Kalite Yönetim Sistemi ile yönetmektedir.

Ürün güvenliği konusunda üç fabrikası da ISO 9001 Kalite Yönetim Sistemi ve FSSC 22000 (ISO/TS 22002-4) Küresel Gıda Güvenliği Yönetim Sistemi belgelerine sahip olup, Eskişehir Fabrikası'nda ecza ambalaj üretimi de gerçekleştirildiği için bu fabrika ISO 10002 ve ISO 15378 Tıbbi Ürünler için Birincil Ambalaj Malzemelerine İlişkin Kalite Yönetim Sistemi belgesine de sahiptir.

Ürün ve ürün işleme ortamı için Gıda Güvenliği Yönetim Sistemi kapsamında, Gıda Güvenliği Tehlike Analizi ve Risk Tablosu oluşturulmakta, ilgili risk tablosu içerisinde ürün güvenliğini ve insan sağlığını tehdit edebilecek biyolojik, kimyasal ve fiziksel tehlikeler puanlanarak haritalandırılmaktadır. Tehlikeler risk puanına göre sürekli takip edilmekte, tehlikelerin olduğu noktalar Kritik Kontrol Noktaları olarak tanımlanmaktadır.

Şişecam Cam Ambalaj fabrikalarında hammadde ve bitmiş ürünler ayrı yerlerde depolanmaktadır. Ayrıca, cam kırığı yüksek sıcaklıklarda ergidiği için camın geri dönüştürülmesi insan sağlığı açısından risk taşımamaktadır.

	ISO 9001	ISO 14001	ISO 50001	FSSC 22000 (ISO/TS 22002-4)	ISO 15378	ISO 10002
Anadolu Cam Sanayii A.Ş. Mersin Fabrikası	✓	✓	✓	✓		
Anadolu Cam Sanayii A.Ş. Yenişehir Fabrikası	✓	✓	✓	✓		
Anadolu Cam Sanayii A.Ş. Eskişehir Fabrikası	✓	✓	✓	✓	✓	✓
Şişecam Cam Ambalaj Yönetim ve Satış Merkezi	✓					✓

DOĞAL KAYNAKLAR

MİRAS

Doğal Kaynaklar

Hızlı nüfus artışına bağlı olarak artan kaynak baskısı, su ve diğer doğal kaynakların kullanımında sürdürülebilir uygulamalar geliştirilmesini zorunlu kılmaktadır. Şişecam Cam Ambalaj, Birleşmiş Milletler Sürdürülebilir Kalkınma Hedefleri arasında yer alan Hedef 9 “Sanayi, Yenilikçilik & Altyapı”, Hedef 12 “Sorumlu Tüketim ve Üretim” ve Şişecam Sürdürülebilirlik Stratejisi’nin KORU ilkesine uyumlu olarak, gelecek nesillerin dirençli ve sürdürülebilir bir dünyada yaşaması için doğal kaynakları korumaya özen göstermekte, bu anlayışı tüm iş süreçlerine entegre etmektedir. Sürdürülebilir çevre ve doğal kaynak yönetimi uygulamaları ile bu alandaki performansını her geçen gün güçlendirmektedir.

ATIK YÖNETİMİ

Sürdürülebilir üretim ve tüketim alışkanlıklarının yaygınlaşmasında ve dögüsel ekonomiye geçişte atık yönetiminin önemli bir yeri olduğuna inanan Şişecam Cam Ambalaj, tüm faaliyetlerinde atığı kaynağında azaltarak, atıkları geri dönüştürerek ve yeniden kullanarak doğal kaynak kullanımını azaltmayı hedeflemektedir.

Şişecam Cam Ambalaj’ın atık yönetimi anlayışı bütüncül bir bakış açısıyla cam atık toplama ve geri dönüşüm faaliyetlerini içermektedir. Ayrıca, Türkiye’deki cam atık toplama ve geri dönüşüm faaliyetlerinin verimini arttırmaya yönelik uygun altyapının oluşturulması için çalışmalar yürütmektedir.

Bu yıl 172 bin ton cam kırığı temin edilerek üretim süreçlerinde de geri dönüştürülmüş cam kullanılmıştır. Şişecam Cam Ambalaj, bu yöndeki uygulamalarına devam ederek Topluluğun 2022’ye kadar cam ambalaj üretiminde en az %20 oranında geri dönüştürülmüş cam kullanma hedefini gerçekleştirmek için çalışmaktadır.

Eskişehir fabrikasındaki endüstriyel atık su arıtma tesisinde kullanılan kimyasalların tüketiminin azaltılması yönünde bir çalışma başlatılmıştır. Laboratuvar denemeleri sonucunda uygun bulunan kimyasal kullanılmaya başlanmış ve bu sayede kimyasal tüketiminde % 23’lük, arıtma çamurunda ise % 37’lik bir azalma sağlanmıştır.

Katı atıkların yönetimine ilişkin yürütülen faaliyetlerle, karton, plastik, kâğıt, cam ve metal benzeri yaklaşık 4.325 ton atık geri dönüştürülmüştür. Raporlama döneminde operasyonlar sonucu ortaya çıkan tehlikeli atıklarının %78 geri kazanılmak üzere lisanslı firmalara gönderilmiştir. Şişecam Cam Ambalaj, toplamda yaklaşık 510 ton atık azaltımı ile 1 milyon 150 bin TL finansal tasarruf sağlamıştır.

“

Bu yıl **172** bin ton cam kırığı temin edilerek üretim süreçlerinde de geri dönüştürülmüş cam kullanılmıştır.

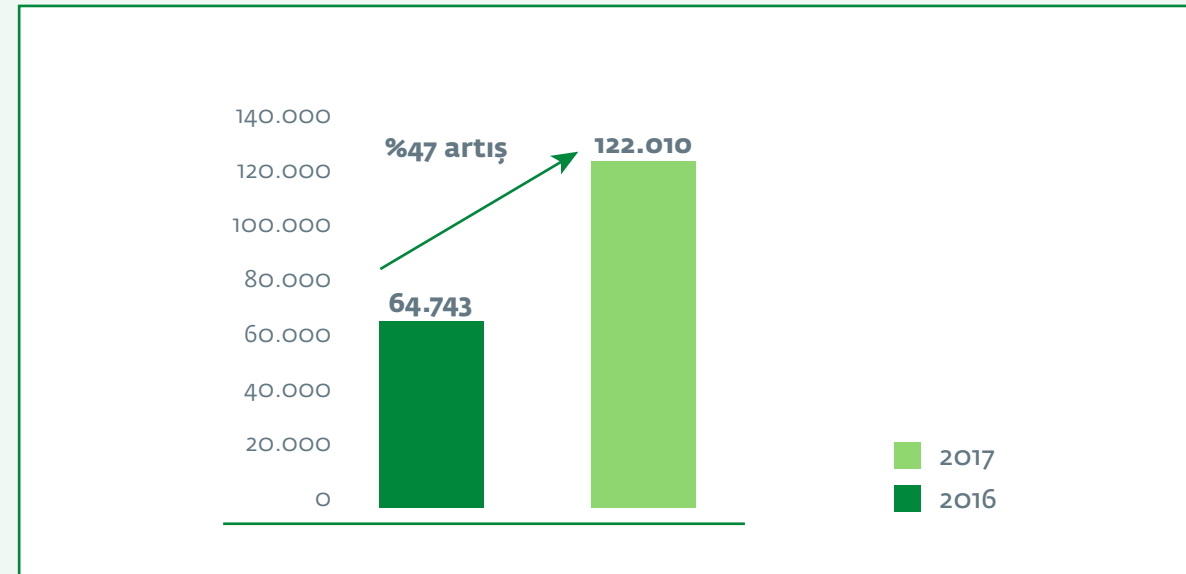
DOĞAL KAYNAKLAR

MİRAS

SU YÖNETİMİ

Su yönetimi, Şişecam Cam Ambalaj'ın KORU yaklaşımı çerçevesinde odaklandığı alanlar arasında yer almaktadır. Buradan hareketle, Şişecam Cam Ambalaj suyun daha verimli kullanımını sağlayarak su tüketimini azaltmak için çalışmaktadır. Mersin fabrikasında uygulanan su azaltım projeleri ile yaklaşık %15 oranında su tasarrufu gerçekleştirilmiştir. Doğal kaynak yönetimi yaklaşımının bir parçası olarak, atık su arıtma tesislerinde arıtılan su geri kazanılarak yeniden kullanılmaktadır. Şişecam Cam Ambalaj böylelikle, en önemli doğal kaynaklardan bir tanesi olan suyu etkin bir şekilde kullanmaya odaklanmaktadır.

Şişecam Cam Ambalaj'da bu yıl, yaklaşık 122 bin m³ atık su geri kazanılarak atık suyun yaklaşık %55'i yeniden kullanılmıştır. 2022'ye kadar endüstriyel atık suyun %5'inin yeniden kullanılması hedefini yakalayan Şişecam Cam Ambalaj, bu konudaki performansını daha da güçlendirmeyi hedeflemektedir.

Geri kazanılan su miktarı (m³)

Yenişehir fabrikasında kullanılmaya başlanan yeni yağ tutma sistemleri ile hem kimyasal arıtmaya verilen atık su içerisindeki yağ miktarı azaltılmış hem de toplanan yağlar ekonomik katkı sağlamıştır. Mersin fabrikasında kimyasal arıtma tesisinin verimi artırılarak kirlilik kaynağında giderilmektedir. Böylece arıtma maliyetleri düşürülürken atık su geri dönüşüm oranı da arttırılmaktadır.

Şişecam Cam Ambalaj, KORU yaklaşımından beslenen ve gelecekte hayata geçirmeyi planladığı uygulamalar ile su ayak izini etkin bir şekilde yönetmek ve su tasarrufu hedeflerine ulaşmak için çalışmaktadır.

HAVA SALIMLARI

Hava salımları, sektörün öncelikli çevresel etkilerinden biridir. Şişecam Cam Ambalaj, azot oksit (NOx) ve kükürt oksit (SOx) salımlarının azaltılmasının önemini farkında olup iyileştirme projeleri üzerinde çalışmaktadır. Bu doğrultuda, Şişecam Topluluğu'nun 2022'ye kadar NOx salımlarının azaltılması hedefine katkı sağlamak için üretim tesislerindeki hava salımlarını da en aza indirmeyi amaçlamaktadır.

Cam fırınlarından kaynaklanan NOx salımlarımızı azaltmak için projeler gerçekleştiren Şişecam Cam Ambalaj, birincil önlemlerle hem yakıt tüketimini hem de salımlarını azaltmak için çalışmaktadır. Böylece işletme şartlarını en uygun duruma getirilmesi ile kaynağında azaltımı amaçlamaktadır. Bu yıl, cam fırınlarında yıllık 971.000 TL enerji tasarrufu ve %30 NOx azaltımı sağlanmıştır. Şişecam Cam Ambalaj gelecekte bu uygulamaları geliştirerek bu alandaki performansını daha da ileriye taşımayı hedeflemektedir.

BİYOÇEŞİTLİLİK

Birleşmiş Milletler Sürdürülebilir Kalkınma Hedefleri arasında yer alan Hedef 15 "karasal ekosistemlerin sürdürülebilir kullanımının korunması, geliştirilmesi ve desteklenmesi" hedefine paralel olarak biyoçeşitliliğin korunması ve yönetimi, Şişecam Cam Ambalaj'ın sürdürülebilirlik vizyonu ve stratejik hedeflerinin ayrılmaz bir parçasını oluşturmaktadır.

Şişecam Cam Ambalaj, faaliyet gösterdiği alanlarda biyoçeşitlilik değerini artırıcı ağaçlandırma ve koruma çalışmaları gerçekleştirmeye devam etmektedir. Bu yıl, Eskişehir fabrikası sahasında çalışanlar ve çocuklarıyla beraber fidan dikme etkinliği gerçekleştirilmiştir. Mersin fabrikasında ise düzenli olarak fidan dikme etkinliği düzenlenmektedir. Şişecam Cam Ambalaj, KORU yaklaşımından yola çıkarak hayata geçirdiği bu çalışmalarla gelecek nesillerde yeşil bir dünya bilinci oluştururken biyoçeşitliliğin değerini arttırmaktadır.

DOĞAL KAYNAKLAR

MİRAS

Miras

Evimizin penceresinden çayımızı içtiğimiz ince belli bardağa, su içtiğimiz cam şişeye kadar hayatımızın her anında olan camın tarihi 5000 yıl öncesine dayanmakta ve binlerce yıllık toplumsal zenginliği içinde barındırmaktadır. Şişecam Cam Ambalaj kurulduğu günden beri böylesine zengin bir tarihe sahip olan camı hem kültürel bir miras olarak koruma hem de endüstrisini geliştirme sorumluluğu ile hareket etmektedir.

Şişecam Cam Ambalaj, camın kültürel miras içindeki önemine odaklanarak hayata cam katan çalışmalar gerçekleştirmiştir. Cam ambalaj konusunda tüketiciyi bilinçlendirerek cam ambalaj kullanımını teşvik etmek amacıyla 2012 yılında kurduğu internet sitesi hayatacamkat.com yenilenerek geçtiğimiz yıl düzenlenen lansman kampanyası ile bilinirliği arttırılmıştır.



Hayatacamkat.com, bağımsız web ödülü olan Altın Örümcek yarışmasında kurumsal blog kategorisinde diğer güçlü markalarla birlikte finale kalarak önemli bir başarı kaydetmiştir.

Hayata Cam Kat Projesi kapsamında Şef Refika Birgül'ün, cam şişe ve kavanoz kullanımını ön plana çıkararak hazırladığı pratik yemek tariflerinin videoları Hayata Cam Kat web sitesi ve sosyal medya kanallarında paylaşılmıştır.

Şişecam Cam Ambalaj, geçmişten bu yana en sağlıklı ve tamamen çevre dostu bir ambalaj olma özelliği taşıyan camın kültürel mirası içindeki yerini korumayı sorumluluklarından biri olarak görmektedir.



GÜÇLENDİR

ÇEŞİTLİLİK & KAPSAYICILIK
SÜRDÜRÜLEBİLİRLİK ALANINDA ULUSLARARASI
LİDERLİK VE SAVUNUCULUK
DİJİTALLEŞME VE TOPLUM

ÇEŞİTLİLİK & KAPSAYICILIK

SÜRDÜRÜLEBİLİRLİK ALANINDA ULUSLARARASI

LİDERLİK VE SAVUNUCULUK

DİJİTALLEŞME VE TOPLUM

GÜÇLENDİR

Şişecam Cam Ambalaj, çeşitlilik ve kapsayıcılığı teşvik eden uygulamaların savunuculuğu ve uygulanması yoluyla, çalışanlarını, yerel toplulukları, savunmasız kesimleri ve tedarik zincirini **GÜÇLENDİREK** sürdürülebilir çözümler konusunda aktif birer oyuncu olmalarını desteklemektedir.

Şişecam Cam Ambalaj, GÜÇLENDİR yaklaşımı ile çeşitlilik ve kapsayıcılık konularının hem kurumsal hem de operasyonel düzeyde günlük uygulamalara entegre olmasına yol açarken dijitalleşme ve toplumun ilerlemesini de teşvik etmektedir.

Şişecam Cam Ambalaj, çeşitlilik, kapsayıcılık ve dijitalleşmeyi teşvik eden uygulamalar yoluyla, çalışanlarını, yerel toplulukları, savunmasız kesimleri ve tedarik zincirini güçlendirerek sürdürülebilir çözümler konusunda aktif birer oyuncu olmalarını desteklemektedir.

GÜÇLENDİR yaklaşımıyla kendi hedeflerini yakalarken Şişecam Topluluğu'nun 2022 yılına kadar gerçekleştirmeyi öngördüğü aşağıdaki hedeflere katkıda bulunmaktadır:



2022'ye kadar, sıfır iş kazası (LTIFR*)

* Kayıp zamanlı kaza sıklık oranları

ÇEŞİTLİLİK & KAPSAYICILIK

SÜRDÜRÜLEBİLİRLİK ALANINDA ULUSLARARASI
LİDERLİK VE SAVUNUCULUK

DİJİTALLEŞME VE TOPLUM

ŞİŞECAM CAM AMBALAJ'DA ÇALIŞMA HAYATI

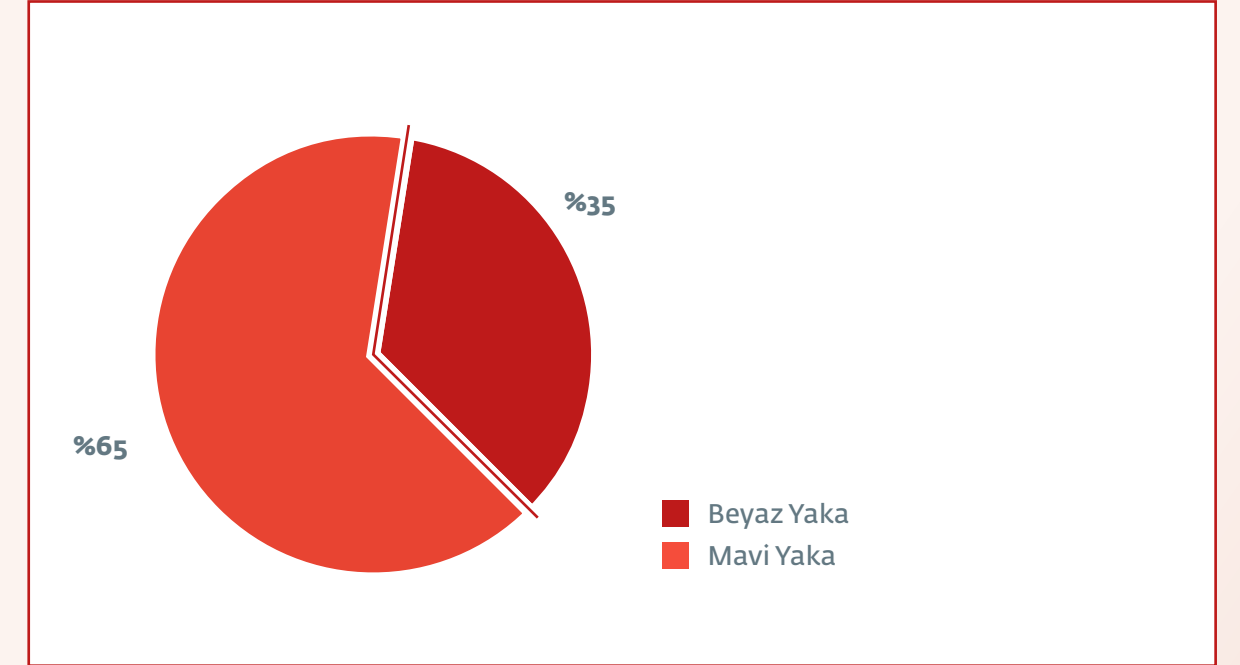
Şişecam Cam Ambalaj'ın en değerli sermayesi ve elde ettiği başarılarıdaki en belirleyici etken çalışanlarıdır. Şişecam Cam Ambalaj, hiçbir ayırım gözetmeden, ulusal ve uluslararası standartlara uygun, tüm hakların sunulduğu, adil ve keyifli bir iş ortamı sunmaktadır. Bu çerçevede, günümüz çalışma koşullarına paralel rekabet ve verimlilik odaklı endüstri ilişkileri kurmakta, Şişecam Cam Ambalaj kurumuna uygun bir iş sağlığı ve güvenliği kültürü oluşturmaktadır.

Şişecam Cam Ambalaj'ın istihdam ettiği 1.721 çalışanın %65'ini mavi yakalı, %35'ini ise beyaz yakalı çalışanlar oluşturmaktadır. Küresel sürdürülebilir başarı için yenilikçi ve birlikte öğrenen kurum kültürünü yaygınlaştıran, faaliyet gösterdiği iş alanlarında en iyi insan kaynakları uygulamalarını hayata geçiren ve tüm paydaşlarına değer katan bir insan kaynakları politikası uygulamayı amaçlamaktadır.



Küresellik, fırsat eşitliği, farklılıklara saygı, kapsayıcılık, nesnellik ve sürekli gelişim gibi temel odaklar çerçevesinde oluşturulan, Şişecam Cam Ambalaj'ın benimsediği Şişecam Topluluğu İnsan Kaynakları Politikası, faaliyet gösterilen ülkelerin dillerine tercüme edilerek çalışanların erişimine açık olan kurumsal iletişim portalı üzerinden çalışanlarla paylaşılmaktadır.

Kategoriye Göre Çalışanlar



ÇEŞİTLİLİK & KAPSAYICILIK

SÜRDÜRÜLEBİLİRLİK ALANINDA ULUSLARARASI

LİDERLİK VE SAVUNUCULUK

DİJİTALLEŞME VE TOPLUM

Çeşitlilik ve Kapsayıcılık

Şişecam Cam Ambalaj, yenilikçi ve üretken toplumların sadece çeşitliliğin ve fırsat eşitliliğinin olduğu ortamlarda ortaya çıkabileceğine inanmaktadır. Küresel insan kaynağının farklılıklarını ve kültürel mirasını gelecek nesillere güçlendirerek taşımak için çaba göstermekte, tüm uygulamalarında kapsayıcılığı ve fırsat eşitliğini temel almaktadır.

Şişecam Cam Ambalaj, Şişecam Sürdürülebilirlik Stratejisi'nin "Güçlendir" ilkesiyle başta kadınlar olmak üzere tüm paydaşlarının güçlendirilmesine odaklı, insanı merkez alan güçlü bir yönetim yaklaşımı ortaya koymaktadır. Birleşmiş Milletler Sürdürülebilir Kalkınma Hedeflerinden Hedef 5 Toplumsal Cinsiyet Eşitliği, Hedef 10 Eşitsizliğin Azaltılmasıyla bağlantılı olarak çeşitlilik ve kapsayıcılığı teşvik eden uygulamaları hayata geçirerek çalışanlarını ve paydaşlarını güçlendirmeyi amaç edinmektedir.



Ayrımcılık konusunda iş dünyasının karşı karşıya olduğu en büyük sorunlardan biri kadın istihdamı konusunda yaşanmaktadır. Şişecam, kadın çalışanlarının istihdamını ve yönetim kademelerinde yer almalarını desteklemektedir.

Sürdürülebilirlik Komitesi'ne bağlı olarak Çeşitlilik ve Kapsayıcılık Çalışma Grubu'nun kurulmasıyla birlikte iç ve dış paydaşların katkıları ile ihtiyaç duyulan faaliyetler planlanmaya başlanmıştır. Bu kapsamda, çalışma grubunda Kadınların Çalışma Koşullarının İyileştirilmesi ve Kolaylaştırılması, Kadınların İşgücüne Katılımı ve Kariyer Gelişimine Destek Olma, Farkındalık ve Paydaşlarla İş birliği konularında aksiyon önerileri oluşturulmuştur.

Çalışanların ücretlendirmesi, yan hakları, kariyer ve performans yönetimi cinsiyet, din, dil, ırk gibi konularda ayırım yapmadan gerçekleştirilmektedir. Aynı iş ve beceri deneyimine sahip çalışanlar arasında hiçbir alanda herhangi bir ayırım gözetilmez. Şişecam Cam Ambalaj'ın operasyonları kapsamında gerçekleşen ayrımcılık vakası ya da şikâyeti bulunmamaktadır.

2017 yılı itibarıyla Şişecam Cam Ambalaj'da Yönetim ve İcra Kurulu'nda her üç yöneticiden bir tanesi kadındır.

ÇEŞİTLİLİK & KAPSAYICILIK

SÜRDÜRÜLEBİLİRLİK ALANINDA ULUSLARARASI
LİDERLİK VE SAVUNUCULUK

DİJİTALLEŞME VE TOPLUM

ÇALIŞAN HAKLARI

Şişecam Cam Ambalaj, çalışanlarının temel hak ve özgürlüklerini sürekli olarak gözetmekte, istikrarlı yüksek performansı ödüllendiren, piyasa koşulları ile uyumlu, rekabetçi ücret ve yan hak stratejileri uygulamaktadır. Çalışanlarının iş ve özel yaşamı arasındaki dengeyi destekleyecek insan kaynakları programlarını hayata geçirmektedir.

Farklı beklenti ve ihtiyaçlara sahip zengin insan kaynağından hareketle, çalışanları için esnek çalışma olanakları yaratan Şişecam Cam Ambalaj, çalışanlarına esnek çalışma saatleri, esnek yan haklar, sosyal aktiviteler sunmaktadır.

Şişecam Cam Ambalaj'ın tüm beyaz yaka çalışanları Bireysel Emeklilik Sistemi (BES) Yönetmeliği hükümleri uyarınca işveren katkılı BES'e dâhil olabilmektedirler. Şişecam Cam Ambalaj, çalışanların sisteme dâhil olması halinde brüt ücretlerinin %3'ü oranında tutarı BES katkı payı olarak yatırmaktadır. Şişecam Cam Ambalaj çalışanlarının yaklaşık %60'ı BES'ten faydalanmıştır.

Çalışanların sendikal haklarının korunması titizlikle takip edilen konuların başında gelmektedir. Şişecam Cam Ambalaj, çalışanların şirket yönetimiyle ilişkilerinde sağlıklı bir yapı çerçevesinde temsil edilmesine, toplu sözleşme ve örgütlenme haklarını özgürce kullanabilmelerine önem vermektedir. İşçi sendikalarıyla ilişkiler, Topluluk bünyesindeki Endüstri İlişkileri Direktörlüğü koordinasyonunda yürütülmektedir.

“

Farklı beklenti ve ihtiyaçlara sahip zengin insan kaynağından hareketle, çalışanları için esnek çalışma olanakları yaratan Şişecam Cam Ambalaj, çalışanlarına esnek çalışma saatleri, esnek yan haklar, sosyal aktiviteler sunmaktadır.

ÇEŞİTLİLİK & KAPSAYICILIK

SÜRDÜRÜLEBİLİRLİK ALANINDA ULUSLARARASI
LİDERLİK VE SAVUNUCULUK

DİJİTALLEŞME VE TOPLUM

GÜVENLİ ÇALIŞMA ORTAMI

Sürdürülebilir başarının yerleşmiş bir İSG kültürünün varlığı ile mümkün olduğu bilinciyle hareket eden Şişecam Cam Ambalaj, faaliyetlerinin tüm aşamalarını sağlıklı ve güvenli bir çalışma ortamında gerçekleştirmektedir.

Şişecam Cam Ambalaj'da İSG, Şişecam Topluluğu Endüstri İlişkileri Direktörlüğü sorumluluğunda yönetilmektedir. Çalışanlarının sağlık ve güvenliğini, tüm tesislerinde mevcut olan OHSAS 18001 İSG Yönetim Sistemi ile yöneten Şişecam Cam Ambalaj'ın, tüm yurt içi fabrikalarında İSG uzmanlarından oluşan ekipler tarafından, farklı gruplardaki fabrikalara çapraz denetimler gerçekleştirilmektedir.

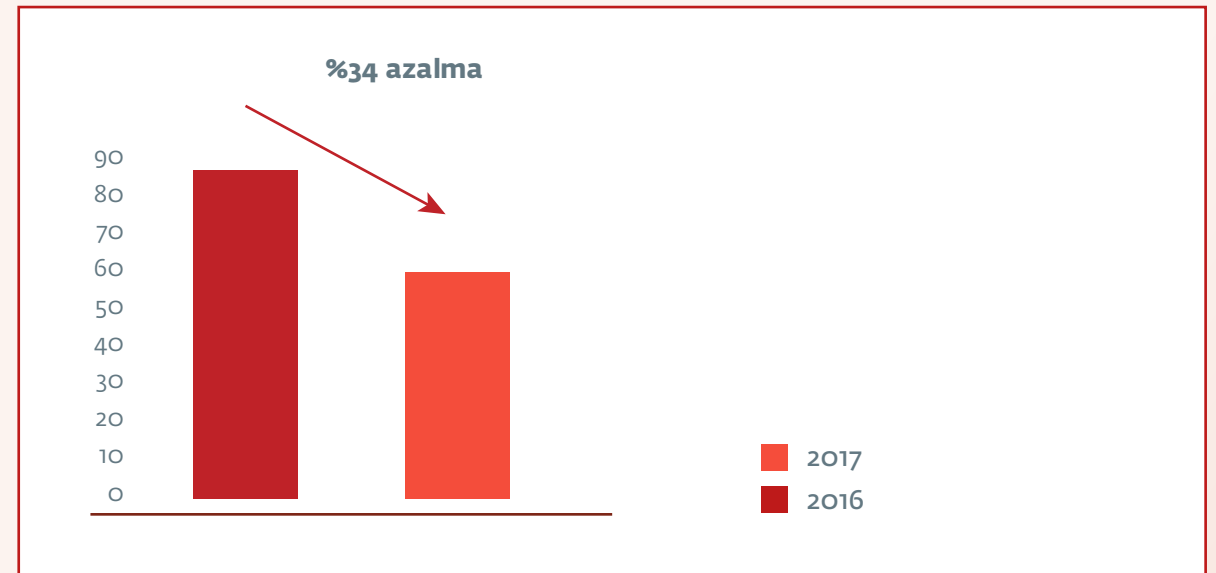
İSG kültürünün içselleştirilmesi amacıyla çalışmalarına devam eden Şişecam Cam Ambalaj, bu yıl İSG Elçileri projesini ve çalışmalarını değerlendirerek çıkan iyi uygulamaları paylaşmıştır. Fabrikalarda yaşanan ciddi kazaların etkilerini anlatan spot filmler ve Yüksekte Güvenli Çalışma Rehberi yurt içindeki tüm çalışanların kullanımına sunulmuştur. Ayrıca İSG kültürünün gelişmesinde ön plana çıkan olgulardan biri olan Liderlik kavramının gelişmesi için üretimde yer alan yöneticilere İSG Liderlik eğitimi verilmiştir.

İSG Politikasında yer alan, üretim faaliyetlerinin her aşamasını sağlıklı ve güvenli çalışma ortamında gerçekleştirme hedefi için çalışan Şişecam Cam Ambalaj, çalışanlarına verdiği İSG eğitimleri ile iş kazaları konusunda iyileşmeler göstermektedir. Çalışanlara sağlanan tüm eğitimlerin yaklaşık %35'ini İSG konulu eğitimler oluşturmaktadır. Ayrıca taşeron çalışanlara da Şişecam Cam Ambalaj prensipleriyle iş yapmaları ve aynı güvenlik anlayışıyla çalışmalarını için İSG eğitimi sağlanmaktadır.

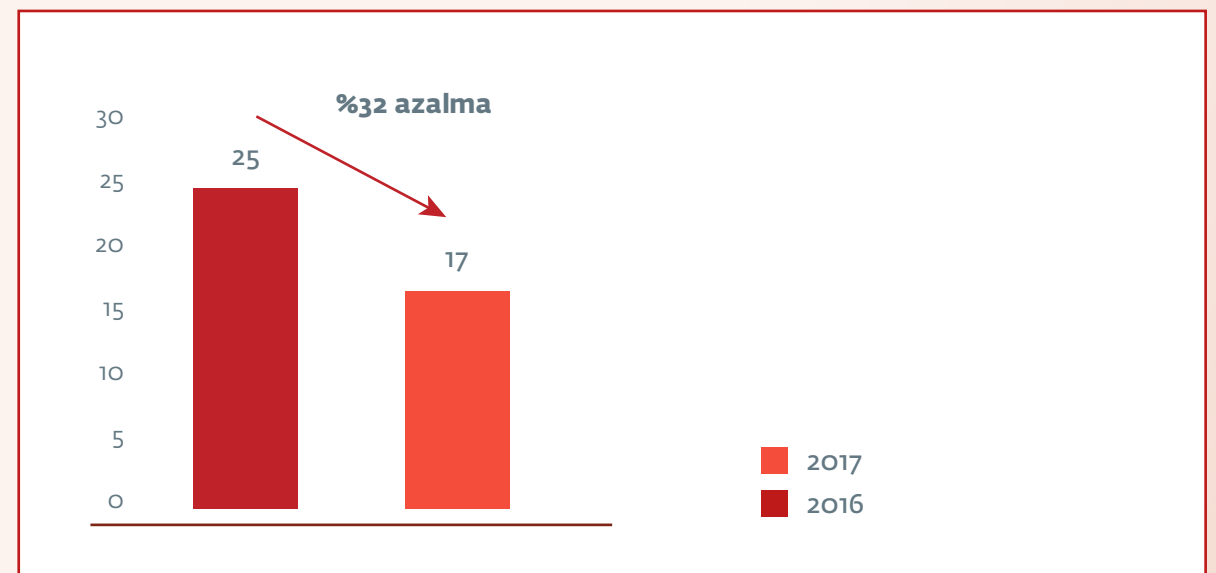
Şişecam Cam Ambalaj'da hiçbir ölümlü vaka ve meslek hastalığı yaşanmadığı gibi, yapılan iyileştirmeler sonucunda kaza sayısı 2015 yılına kıyasla %34 azalmıştır. Buna paralel olarak kaza sıklık oranında 2016 yılına göre %32 azalma sağlanmıştır. Ayrıca, çalışan kazalarından kaynaklanan kayıp gün oranında bir önceki yıla kıyasla %28 oranında düşüş göstermiştir. Tüm bu iyileştirmeler, Şişecam Cam Ambalaj'ın çalışanlarına sağlıklı ve güvenli bir çalışma ortamı sağlama hedefine yönelik uygulamalarının bir sonucudur.

	2016	2017
Kayıp gün oranı (LDR)	596	429

Kaza Sayısı



Toplam Kaza Sıklık Oranı (IR)



ÇEŞİTLİLİK & KAPSAYICILIK

SÜRDÜRÜLEBİLİRLİK ALANINDA ULUSLARARASI
LİDERLİK VE SAVUNUCULUK

DİJİTALLEŞME VE TOPLUM

ÇALIŞAN MUTLULUĞU

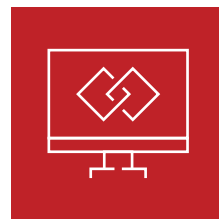
Şişecam Cam Ambalaj, çalışanların bağlılığını, işlerinden memnuniyetlerini ve olumlu iş iklimini geliştirici yaklaşımları sürekli geliştirerek sağlıklı, güvenli ve kurum değerlerinin yaşatıldığı bir çalışma ortamı sağlamaktadır.

Çalışanlar için uygun çalışma iklimi oluşturabilmek amacıyla gerçekleştirilen, çalışan bağlılığını ölçmeyi sağlayan Çalışan Bağlılığı Anketi'nin üçüncüsünü Topluluk tarafından gerçekleştirilmiştir. Anket sonuçlarından yararlanılarak iyileştirme faaliyetleri geliştirmeye yönelik çalışmalar yapılmaktadır. Bu yıl ilk kez beyaz yakalı çalışanların yanı sıra yurt içi fabrika ve işletmelerdeki mavi yakalı çalışanlar da ankete dâhil edilmiştir. Çalışan Bağlılığı Anketi ile birlikte beyaz yaka çalışanlara Kurumsal İtibar Araştırmaları Anketi de uygulanmıştır.

Şişecam Topluluğu tarafından yapılan ve tüm Topluluğu kapsayan Çalışan Bağlılığı Anketi'ne katılım oranı 2015'te %77 iken bu yıl %84'e yükselmiştir. Yalnızca beyaz yaka çalışanlara uygulanan Kurumsal İtibar Araştırmaları Anketi'ne katılım da %77 oranında gerçekleşmiştir.

Şişecam Cam Ambalaj'da çalışan geri bildirimleri ve şikâyet mekanizmaları çalışan haklarını korumaya yönelik işlemektedir. 2017'de bir çalışanımızın çalışan hakları kapsamındaki şikâyeti, talebi yerine getirilerek yanıtlanmıştır.

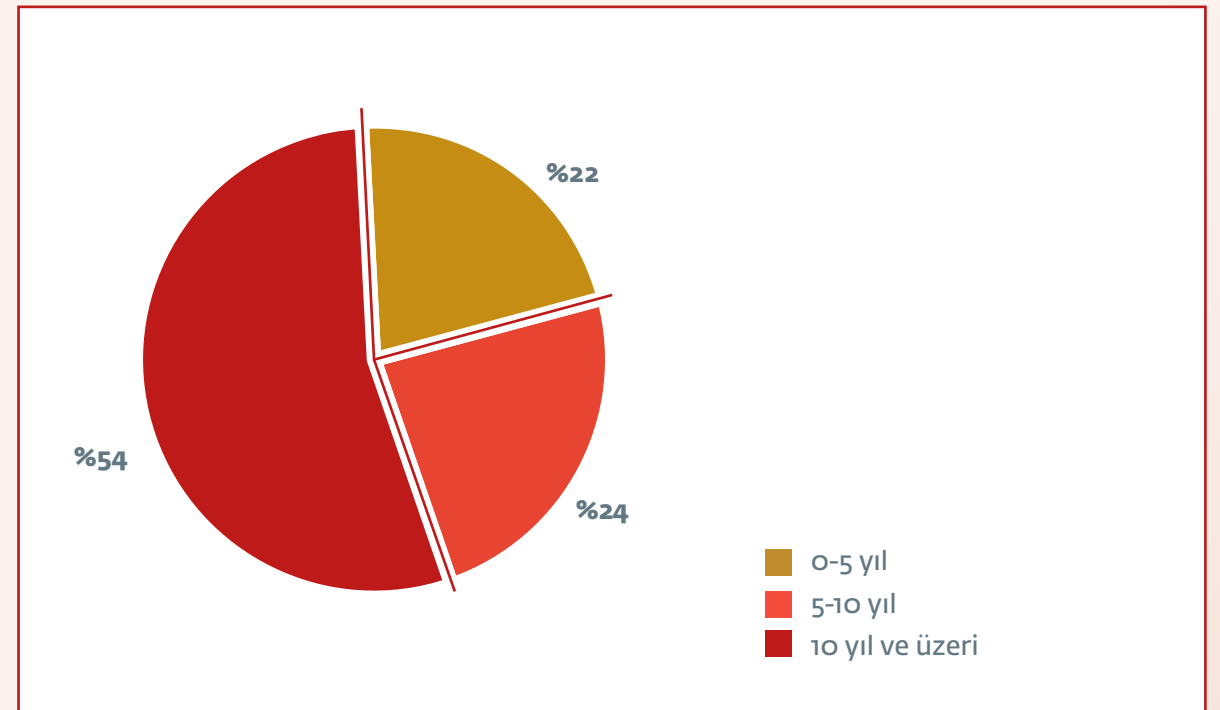
Şişecam Cam Ambalaj, çalışanlarıyla uzun yıllar birlikte çalışmanın başarılarının devamlılığında önemli bir yeri olduğuna inanmaktadır. Bu kapsamda, çalışanlarının uzun yıllar boyunca iş süreçlerine katkıda bulunmalarını sağlayacak bir iş ortamı sağlamaktadır. Şişecam Cam Ambalaj'da 10 yıl ve üzeri çalışan sayısı toplam çalışanların %54'ünü oluşturmaktadır. Ayrıca işten ayrılan çalışan sayısına bağlı olarak belirlenen çalışan devir oranı %6'dır.



Camport- Kullanıcı dostu, kolay erişilebilir ve interaktif bir yapı olan kurumsal intranet sistemi Camport sayesinde Şişecam Cam Ambalaj içerisinde iletişim aktif bir şekilde sürdürülmektedir.

Çalışanların şirket karar alma mekanizmalarına katılımını teşvik eden Şişecam Cam Ambalaj, fikir ve önerilerini paylaşabilecekleri, Şişecam Topluluğu ve Şişecam Cam Ambalaj'daki gelişmelerden haberdar olarak etkin iletişim kurabilecekleri katılımcı bir kurum kültürü için çeşitli uygulama ve projeler hayata geçirmektedir.

Yıllara Göre Çalışan Sayısı (2017)



Fikir Fabrikası- Çalışanların Ar-Ge ve inovasyon süreçlerine daha etkin bir şekilde dâhil olmasını sağlayan Fikir Fabrikası platformu ile şirkete katma değer sağlayan, verimliliği arttıran, iş iklimini ve kurum kültürünü geliştirmeyi hedefleyen, yenilikçiliği benimseyen 61 yaratıcı fikir değerlendirilmiştir.

ÇEŞİTLİLİK & KAPSAYICILIK

SÜRDÜRÜLEBİLİRLİK ALANINDA ULUSLARARASI
LİDERLİK VE SAVUNUCULUK

DİJİTALLEŞME VE TOPLUM

YETENEK VE KARIYER YÖNETİMİ

Şişecam Cam Ambalaj, en çok tercih edilen işveren olma hedefinden hareketle, işe alımdan kariyer yönetimine, eğitim ve gelişimden performans yönetimine kadar tüm insan kaynakları süreçlerinde nesnel, sistematik ve gelişim odaklı bir yaklaşım izlemektedir. Çalışanların mesleki ve bireysel gelişimlerini destekleyecek eğitim programları tasarlanmaktadır. Ayrıca farklı alanlarda yetkinliklerini arttırmak ve yeni olanaklar sunmak üzere, tüm çalışanlara düzenli performans değerlendirmeleri, kariyer yönetimi ve gelişim uygulamaları sağlanmaktadır.

Sürdürülebilir kurumsal başarı için gereken yeteneği Şişecam Cam Ambalaj'a çekmek, Şişecam Cam Ambalaj ve diğer Grup şirketleri bünyesindeki yeteneklerin potansiyellerini açığa çıkarmasına olanak sağlayarak elde tutmak ve geleceğin liderlerini yetiştirmek amacıyla Şişecam Topluluğu tarafından tasarlanan **Şişecam Topluluğu Yetenek Yönetim Sistemi** 2017 yılında uygulamaya alınmıştır. Topluluk genelinde yetenek yönetimi sürecinden sorumlu yöneticiler tarafından önceden belirlenmiş kriterlere ve objektif ölçümlene sonuçlarına göre seçilen performans ve potansiyel seviyesi yüksek adaylar, Şişecam Cam Ambalaj için "yetenek" olarak belirlenmiştir. Yetenek havuzuna dâhil olan çalışanların gelişimlerinin desteklenmesi ve potansiyel seviyelerinin sürdürülebilir şekilde performanslarına yansıtılması amaçlanmaktadır.

Yetenekleri elde tutmada önemli bir program olan Kariyer Yönetim Sistemi kapsamında organizasyonel ve kişisel ihtiyaçlar planlanarak tüm çalışanlara kariyerlerini geliştirme ve ilerleme imkânı sunulmaktadır. Beyaz ve mavi yaka çalışanların katılabileceği Değerlendirme ve Gelişim Merkezi uygulamalarında yetkinlik analizleri yapılarak, gelişim planları oluşturulmaktadır. Ayrıca çalışanların yaklaşık %34'ü düzenli performans değerlendirmesi ve kariyer gelişimi değerlendirmesine tabi tutulmuştur.



2017 yılında aylık ücretli çalışanlar için kişi başı ortalama eğitim 55 saat; saat ücretli çalışanlar için 22 saat olarak gerçekleşmiştir. Taşeron çalışanlara ise kişi başı yıllık ortalama 6 saat eğitim sağlamıştır.

Şişecam Cam Ambalaj, taşeron çalışanların da Şişecam Cam Ambalaj'ın iş yapma prensiplerini benimseyerek, iş süreçlerine katkıda bulunmasını önemsemektedir. Bu doğrultuda, teknik becerilerini geliştiren ve iş verimlerini arttıran eğitimler sağlamaktadır.



Şişecam Akademi, fark yaratan gelişim çözümleriyle; teknik/mesleki gelişim, kişisel gelişim, kurumsal gelişim ve liderlik odak alanlarında tüm Topluluk çalışanlarına ihtiyaçlarına göre ve kariyer yolları ile bağlantılı okul ve programları yapılandırmaya 2017 yılında da devam etmiştir.

Akademi aracılığıyla çalışanlar, yurt içi ve yurt dışında çeşitli konularda konferans, seminer ve zirvelere katılım sağlayabilmekte, yabancı dil desteği alabilmektedirler. Ayrıca yüksek lisans yapmak isteyen çalışanlara belirli oranlarda kurum desteği sağlanmaktadır. Şişecam Cam Ambalaj'da yeni işe başlayan çalışanların kuruma adaptasyonunu ve işe katkısını arttırmak, kurum kültürünü yaşatmak ve tecrübe paylaşım platformları yaratmak amacıyla 'Oryantasyon Programı' Şişecam Akademi tarafından 2017 yılında yeniden yapılandırılmıştır.

Şişecam Cam Ambalaj'ın küresel adaptasyon stratejisi doğrultusunda, çalışanların İngilizce yabancı dil yetkinliklerini geliştirmelerini sağlamak amacıyla **İngilizce Dil Gelişim Programı** tasarlanmıştır.

Bu yıl ayrıca, üretim dışında görev yapan çalışanlar için, ana faaliyet alanı olan cam üretimi konusunda temel bilgilerin aktarılması ve farkındalık oluşturulması amacıyla Şişecam Topluluğu tarafından hazırlanan Cam Üretim Simülasyonu'na Şişecam Cam Ambalaj çalışanları da katılmıştır. Görev, puan, rekabet ve problem çözme gibi öğelerle zenginleştirilmiş Cam Üretim Simülasyonu'nda en yüksek puana ulaşan 3 çalışana ödül verilmiştir.

ÇEŞİTLİLİK & KAPSAYICILIK

SÜRDÜRÜLEBİLİRLİK ALANINDA ULUSLARARASI
LİDERLİK VE SAVUNUCULUK

DİJİTALLEŞME VE TOPLUM

Sürdürülebilirlik Alanında Uluslararası Liderlik ve Savunuculuk

Şişecam Cam Ambalaj, küresel düzeyde faaliyet gösteren bir cam ambalaj üreticisi olarak, sektörde ve etki alanında öncü sorumluluklar alması gerektiğine inanmaktadır.

Orta ve uzun vadede, yenilikçi uygulamaları ile bir rol model teşkil ederek sürdürülebilirliğin uluslararası destekleyicisi ve savunucusu konumunu güçlendirmeyi, aynı zamanda çalışanları, yerel toplulukları, savunmasız kesimleri ve tedarik zincirini de bu konuda birer savunucu haline getirmeyi hedeflemektedir.

Diğer taraftan, etki alanında ölçek etkisi yaratabilmek ve ortak akıl yoluyla yenilikçi çözümleri hayata geçirebilmek amacıyla iş birliklerine önem vermektedir. Bu amaçla, ortaklıklarını güçlendirmek üzere, mevcut üyeliklerine ek olarak, uluslararası örgütler ve üniversiteler başta olmak üzere, sanayi kuruluşları, hükümetler, Sivil Toplum Kuruluşları ile görüşmelere devam etmektedir. Şişecam Cam Ambalaj, ayrıca tedarik zinciri, tüketiciler ve faaliyette bulunduğu bölgelerdeki yerel halk ile de diyalogunu güçlendirmektedir.

İŞ BİRLİKLERİ

Şişecam Cam Ambalaj, sürdürülebilirlik ortaklığını, faaliyet gösterdiği alanlara göre her geçen gün güçlendirmektedir. Ortaklıklarının güncel hedefleri temel olarak, genel sürdürülebilirlik ilkeleri, hayat döngüsü yönetimi ve çalışma sürecine entegre edilmesi, veri yönetimi, toplumsal cinsiyet, kapsayıcılık ve çeşitlilik, su, toprak ve biyoçeşitlilik yönetimi gibi sürdürülebilirliğin özel alanlarında kurumsal kapasite inşasını güçlendirmeye ilişkindir. Bu hedefleri tedarik zinciri, tüketiciler ve yerel halk için geliştireceği görüşme planları ile desteklemektedir. Şişecam Cam Ambalaj, stratejiye ilişkin eylemler ortaya çıktıkça daha detaylı bir ortaklık planı geliştirip uygulamayı hedeflemektedir.

Şişecam Cam Ambalaj, sürdürülebilirlikte uluslararası bir lider ve savunucu olma misyonunu, yerel toplulukları güçlendirerek ve faaliyet gösterdiği sektöre katkı sağlayarak gerçekleştirmektedir. Bu doğrultuda, ortak akıl yoluyla yeni fikirlerin ortaya çıkmasını desteklemekte, sanayi-üniversite iş birlikleriyle gençlerin kapasite gelişimine katkı sağlamayı amaçlamaktadır. Üniversite öğrencilerinin cam ambalaj tasarım sürecine dâhil olmaları, Şişecam Cam Ambalaj'ın faaliyet gösterdiği sektöre değer katması açısından büyük bir önem taşımaktadır. Bu yıl Karabük Üniversitesi ile gerçekleştirilen iş birliği ile üniversite öğrencileri Eskişehir Fabrikası ve Baskı Merkezi'ne düzenlenen geziyle cam ambalaj üretim sürecini birebir inceleme fırsatı yakalayarak cam ambalaj tasarımları hayata geçirmişlerdir.

Ayrıca GFK Türkiye ile yapılan iş birliği ile içecek satın alımlarında ambalaj tercih eğilimlerinin belirlenmesine yönelik bir araştırma gerçekleştirilmiştir. Bu araştırma ile tüketicilerin cam ambalaja olan yaklaşımları ve işletmelerin cam ambalajları geri dönüşüme gönderme oranları belirlenmiştir. Şişecam Cam Ambalaj, iş birliklerinin gücünü faaliyet gösterdiği sektörde bilgi akışının oluşmasına destek olarak, sektörün gelişimine katkı sağlamak amacıyla kullanmaktadır. Ayrıca yıl boyunca pek çok etkinlik, zirve ve forumda çeşitli kurum ve kuruluşlarla iş birliği içinde ev sahipliği, konuşmacı, aktif katılımcı ya da misafir rolünü üstlenerek cam ambalaj üretimine yönelik yaklaşımlarını ve deneyimlerini iş ortaklarıyla paylaşmıştır.

ÇEŞİTLİLİK & KAPSAYICILIK

SÜRDÜRÜLEBİLİRLİK ALANINDA ULUSLARARASI
LİDERLİK VE SAVUNUCULUK

DİJİTALLEŞME VE TOPLUM

TEDARİK ZİNCİRİ YÖNETİMİ

Şişecam Cam Ambalaj, sorumlu tedarik zinciri yönetimiyle, ürünlerinin kalitesini sürekli geliştirmekte, tedarik zincirini doğabilecek riskleri zamanında tespit ederek, uluslararası standartların getirdiği kurallar çerçevesinde yönetmektedir.

Gerçekleştirdiği denetimlerle tedarikçilerin sosyal, etik ve çevresel performansını sürdürülebilirlik yaklaşımı ışığında değerlendiren Şişecam Cam Ambalaj, böylelikle gelişim alanlarını da belirlemektedir. Hem yerel ekonomiye katkı sağlamak hem de tecrübeli tedarikçilerle birlikte güçlenmek için mümkün olduğunca yerel tedarikçileri tercih etmekte, tedarikçilerle uzun dönemli iş birlikleri amaçlamaktadır.

Şişecam Cam Ambalaj'ın toplam 1.571 tedarikçisinin %99'unu yerel tedarikçiler oluşturmaktadır. Yerel tedarikçilere yapılan ödemelerin toplam tedarikçi ödemeleri içindeki payı ise %92'dir. Uzun dönemli iş birliklerinin yanı sıra birlikte öğrenmek ve gelişmek adına yeni tedarikçilere de fırsat verilmektedir. Bu yıl sayısı 123'e ulaşan yeni tedarikçileri belirlerken, tedarikçilerin yönetim sistemi sertifikaları, çalışanlarının demografik yapısı gibi sosyal kriterlere de en az finansal bilgiler ve yatırımın hacmi kadar önem vermektedir.

ÇEŞİTLİLİK & KAPSAYICILIK

SÜRDÜRÜLEBİLİRLİK ALANINDA ULUSLARARASI
LİDERLİK VE SAVUNUCULUK

DİJİTALLEŞME VE TOPLUM

KURUMSAL SOSYAL SORUMLULUK

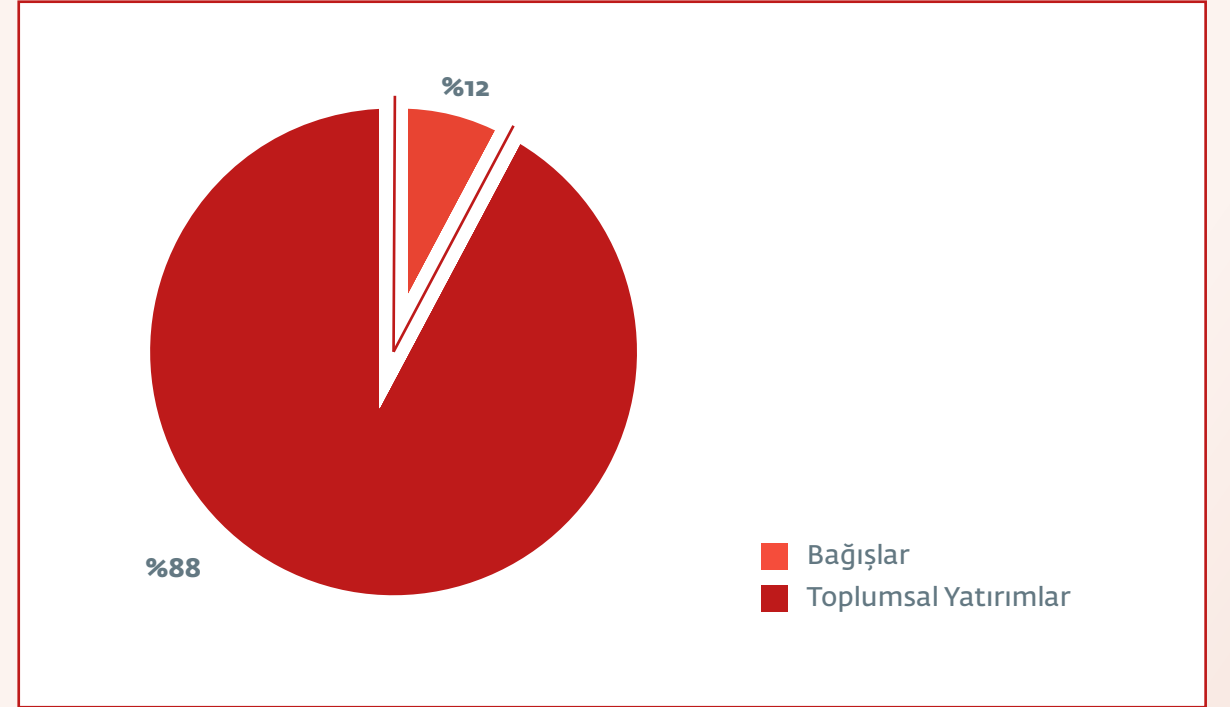
Şişecam Cam Ambalaj, sürdürülebilirlik yaklaşımı ve BM Sürdürülebilir Kalkınma Hedeflerine olan bağlılığından yola çıkarak, Kurumsal Sosyal Sorumluluk Programı dâhilindeki bilgi paylaşımı, kapasite geliştirme ve koruma uygulamaları ile yerel toplulukları, savunmasız kesimleri ve tedarik zincirini güçlendirmeyi; kapsayıcılıklarını ve çeşitliliği arttırmayı; çok sektörlü bir yaklaşımla sürdürülebilir toplumsal, ekonomik ve çevresel çözümlere aktif katılım sağlamayı amaçlamaktadır. Önceliği ise gençlere, kadınlara ve savunmasız kesimlere vermektedir.

Gönüllülük esasına dayanan ve ilkokul öğrencileri için masal ve hikâye kitapları toplama amacıyla gerçekleştirilen proje ile hem çalışanlarda gönüllülük teşvik edilmiş hem de dezavantajlı öğrencilere kitap yardımıyla bulunarak kişisel ve sosyal gelişimlerine katkı sağlanmıştır.

Topluma katkı sağlayarak değer yaratmayı en önemli sorumluluklarından biri olarak gören Şişecam Cam Ambalaj, 2017 yılında kurumsal sosyal sorumluluk harcamaları kapsamında, toplumun refahını gözeterek bağışlar yapmış ve toplumsal yatırımlar gerçekleştirmiştir.

Şişecam Cam Ambalaj'ın topluma katkı sağlayarak değer yaratmak amacıyla gerçekleştirdiği diğer Kurumsal Sosyal Sorumluluk projelerine raporun Miras başlığı altından ulaşabilirsiniz.

KSS Harcamaları



ÇEŞİTLİLİK & KAPSAYICILIK

SÜRDÜRÜLEBİLİRLİK ALANINDA ULUSLARARASI
LİDERLİK VE SAVUNUCULUK

DİJİTALLEŞME VE TOPLUM

Dijitalleşme ve Toplum

Yeni teknolojiler çok hızlı bir şekilde gelişip dönüşmekte ve her geçen gün yeni kullanım alanları ortaya çıkmaktadır. Endüstri 4.0 ile gelen değişim rüzgârı altında Şişecam Cam Ambalaj, üretimdeki lider rolünün sürdürülebilirliği için devamlı olarak çalışanlarının yenilikçi ve yaratıcı perspektiflerine başvurmaktadır. Dijitalleşmeyi toplumsal kalkınmanın itici bir gücü olarak görmekte, teknolojiyi ve büyük veri kullanımını tüm süreçlerinde içselleştirerek çağın gerekliliklerine uygun iş yapış şekillerini hayata geçirmektedir. Böylelikle sanayi ve bilişim teknolojisi entegrasyonunun sağlanmasının yanı sıra sürekli gelişim anlayışı doğrultusunda sağlam adımlar atmaktadır.

Şişecam Cam Ambalaj, 4. Sanayi Devrimi çerçevesinde, esnek, dinamik ve kendinden organize üretim süreçleri oluşturmak amacıyla akıllı fabrikalar ile yaratılacak kaliteli ve hızlı üretim süreçlerine büyük önem vermektedir.

RFID (Radio Frequency Identification) ile insansız mamul ambar projesi, sevk taleplerinin SAP sistemine girilmesi, araç taleplerinin SAP sisteminden yapılması ve Rampa Yönetim Sistemine geçiş projesi ile dijitalleşerek faaliyetlerini dönüştüren Şişecam Cam Ambalaj, teknolojik gelişmeleri yakından takip ederek faaliyetlerinden maksimum verimi almayı hedeflemektedir.

ETKİN MÜŞTERİ İLİŞKİLERİ

Toplumun bir parçası olan ve paydaşları arasında yer alan müşterilerinin memnuniyetini önemseyen Şişecam Cam Ambalaj, her faaliyet yılı sonunda gerçekleştirdiği Müşteri Memnuniyet Anketi sonuçlarına göre aksiyon planları geliştirmekte ve yürütmektedir. Müşteri toplantıları, müşteri ziyaretleri ve katılım sağladığı fuarlar aracılığıyla etkin ve şeffaf iletişimi esas almakta, müşteri odaklı iş süreçleri gerçekleştirmektedir. Son dört senedir Avrasya Ambalaj fuarında düzenlediği seminerler ile müşterilerine teknik destek vermekte, ayrıca, müşterilerinin cam ambalaj dolum süreçlerini takip ederek gelecek dönemde oluşabilecek problemler hakkında aksiyon almalarını sağlamaktadır.

Müşteri memnuniyetini odak alarak operasyonel mükemmelliği ve iş süreçlerini iyileştirmeyi hedefleyen Şişecam Cam Ambalaj, web sitesini ödüllü bir tasarımla yenilemiştir.

Şişecam Cam Ambalaj, ISO 10002 Müşteri Memnuniyeti Yönetim Sistemi kapsamında eğitim ve denetim faaliyetleri yürüterek çalışanlarının müşteri memnuniyeti alanındaki yetkinliklerini sürekli olarak geliştirmektedir.

Şişecam Cam Ambalaj, müşterilerinden aldığı geri bildirimleri hem yeni ürün ve hizmetler hem de memnuniyet çalışmaları için değerli girdiler olarak görmektedir. Bu geri bildirimleri titizlikle incelemekte ve iş süreçlerini geliştirmektedir. Böylelikle, yeni ürünler ve hizmet kalitesi ile topluma katkı sağlamaktadır.

Müşteriler şikâyetlerini elektronik posta yoluyla Şişecam Cam Ambalaj'a iletmektedir. 2017 yılında Şişecam Cam Ambalaj'a iletilen tüm şikâyetler yanıtlanmış ve çözümlenmiştir.

BİLGİ GÜVENLİĞİ

Şişecam Cam Ambalaj'da müşteri bilgi gizliliğinin korunması hem sorumlu bir kuruluş olarak hareket etme anlayışına hem de üstün müşteri memnuniyeti hedefine dayanmaktadır. Bu doğrultuda en güncel, etkin ve güvenli teknolojik altyapıdan yararlanılmakta, çalışanların bilgi gizliliği konusundaki farkındalıklarını geliştirecek eğitimler sağlanmaktadır. Müşterilerle gerçekleştirilen iş sözleşmelerinde ortak gizlilik ve bilgi saklama konuları güvence altına alınmakta, bu alandaki olası ihlallerin önüne geçecek uygulamalar hayata geçirilmektedir.

Şişecam Cam Ambalaj ayrıca, Dijital ve Siber Güvenlik ile ISO27001 Bilgi Güvenliği çalışmalarına devam ederek bu kapsamda, Güvenlik Yol Haritası 2018 - 2020 çıkartmış, veriye erişimin kontrol altına alınması ve bilginin güvenliğinin sağlanması için gereken iyileştirmeler hayata geçirmiştir.



GELİŞTİR

İKLİM DEĞİŞİKLİĞİNDE ÇÖZÜM ORTAĞI
DÜŞÜK KARBONLU ÜRETİM
DÖNGÜSEL MODEL

GELİŞTİR

Şişecam Cam Ambalaj, kadınların ve savunmasız kesimlerin eşit katılımını teşvik eden, enerji ve doğal kaynakların sürdürülebilir kullanımı, dijitalleşme ve yeniliğin de dâhil olduğu, ancak bunlarla sınırlı olmayan, 360 derece döngüsel model yoluyla **GELİŞTİRMEYİ** taahhüt etmektedir.

Şişecam Cam Ambalaj, GELİŞTİR yaklaşımıyla iklim değişikliği ile mücadeleyi ve döngüsel modelleri tüm faaliyetlerine entegre etmek için aktif bir oyuncu olma taahhüdünü yerine getirmektedir.

Orta ve uzun vadeli vizyonu, kurumsal miras sorumluluğu açısından uygun bir çevre oluşturmak ve fabrikalarını, iklim değişikliğine en az etkisi olan 360 derece döngüsel model yaklaşımıyla işletmektedir.

Şişecam Cam Ambalaj, GELİŞTİR yaklaşımıyla kendi hedeflerini yakalarken Şişecam Topluluğu'nun 2022 yılına kadar gerçekleştirmeyi öngördüğü aşağıdaki hedeflere katkıda bulunmaktadır:



2022'ye kadar, cam üretim tesislerinde sera gazı emisyon yoğunluğunun 2017'ye göre en az %5 azaltılması



2022'ye kadar, cam üretim tesislerinde tüketilen yıllık spesifik enerji tüketiminin 2017'ye göre %2 azaltılması



2022'ye kadar, en az iki fabrikada daha Atık Isı Geri Kazanım sistemine geçilmesi

İKLİM DEĞİŞİKLİĞİNDE ÇÖZÜM ORTAĞI

DÜŞÜK KARBONLU ÜRETİM

DÖNGÜSEL MODEL

İklim Değişikliğinde Çözüm Ortağı

İklim değişikliği, aşırı iklim olaylarından doğal kaynakların azalmasına kadar birçok şekilde hayatımızı etkilemeye devam etmekte ve uzun vadede bu etkilerin gittikçe artması beklenmektedir.

Şişecam Cam Ambalaj, günümüzün en büyük küresel sorunlarından biri olan iklim değişikliğinin ancak etkin iş birliği ağlarıyla çözülebileceğine inanmaktadır. Bu anlamda, bireyler, özel sektör, kamu kuruluşları, uluslararası kurumlar ve sivil toplum kuruluşları ile iş birliğinde hareket etmeye, etkin bir çözüm ortağı olmaya önem vermektedir.

İklim değişikliğinin hem kısa hem de uzun vadede getireceği risksleri uyum ve adaptasyon politikaları ile yönetmek Şişecam Cam Ambalaj'ın öncelikleri arasında yer almaktadır. Bu öncelikleri ve attığı adımları şeffaf olarak açıklamak amacıyla Karbon Saydamlık Projesi (Carbon Disclosure Project) kapsamında iklim değişikliği stratejisini ve performansını düzenli olarak paylaşmaktadır.

“

İklim değişikliğinin hem kısa hem de uzun vadede getireceği risksleri uyum ve adaptasyon politikaları ile yönetmek Şişecam Cam Ambalaj'ın öncelikleri arasında yer almaktadır.

İKLİM DEĞİŞİKLİĞİNDE ÇÖZÜM ORTAĞI

DÜŞÜK KARBONLU ÜRETİM

DÖNGÜSEL MODEL

Düşük Karbonlu Üretim

Şişecam Cam Ambalaj, tüm tesislerinde, yenilenebilir enerji kullanımı ve enerji verimliliği projeleri ile karbon salımlarını etkin bir şekilde yönetmekte ve Şişecam Topluluğu karbon azaltım hedefine katkıda bulunmaktadır.

Enerji yoğun bir sektörde faaliyet göstermesi nedeniyle enerji, Şişecam Cam Ambalaj'ın üretim girdileri arasında önemli bir yer almaktadır. Bu kapsamda, enerji ile ilgili risk ve fırsatları sürekli olarak gözden geçirmekte, operasyonlarını bu doğrultuda yönetmektedir.

Şişecam Cam Ambalaj, enerjiyi sürdürülebilir bir şekilde kullanabilmek amacıyla gerçekleştirdiği verimlilik çalışmalarının yanı sıra yenilenebilir enerji kaynaklarını değerlendirerek faaliyetlerine entegre etmeye çalışmaktadır.

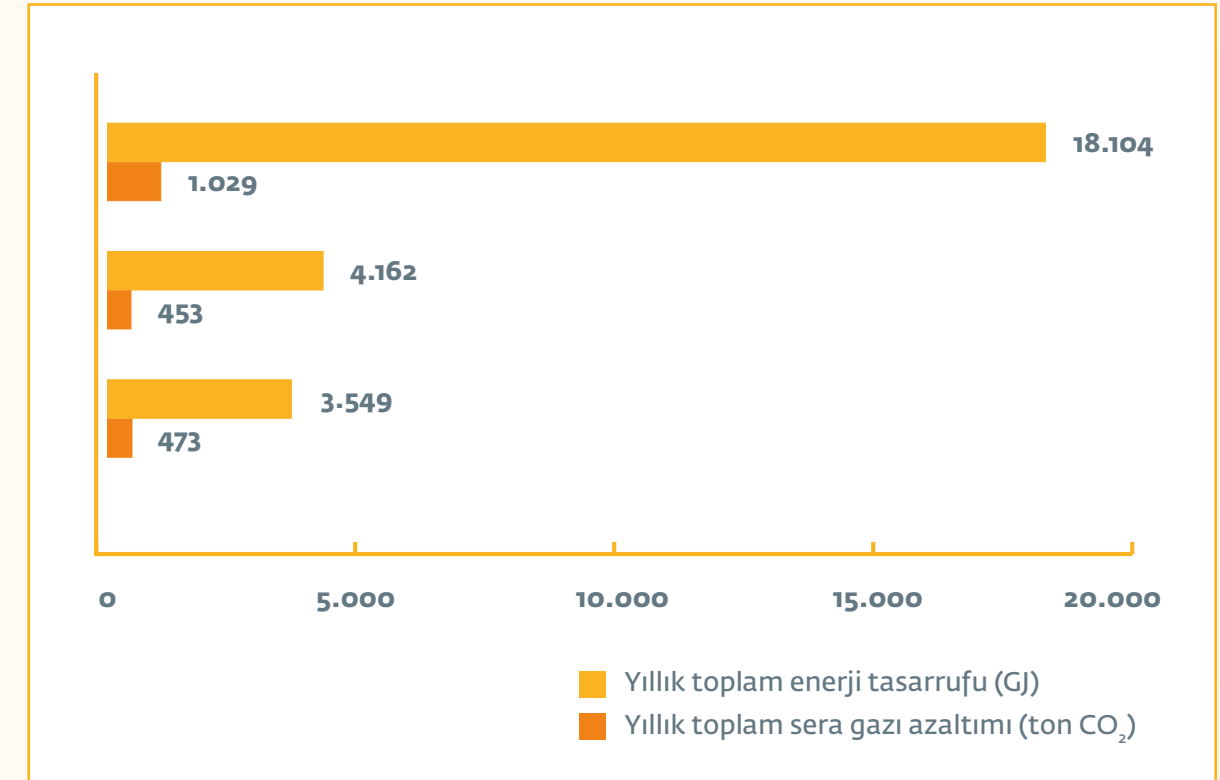
Sürdürülebilir enerji tedarigi, yenilenebilir enerji kaynakları uygulamaları, enerji verimliliğini sağlayacak verimlilik projeleri için yol haritasının belirlenmesi ve uygulamaya alınmasına yönelik çalışmalar Şişecam Topluluğu Kurumsal Gelişim ve Sürdürülebilirlik Başkanlığı tarafından yürütülmektedir.



Sürdürülebilir Enerji Ölçme İzleme Sistemi (SEÖİS) kurulan üretim tesislerinde ana enerji tüketim kalemleri anlık olarak izlenerek süreçlerin performanslarında iyileştirmeler yapılmaya devam edilmektedir.

2017'de fabrikalarda ekipmanların yenilenmesi ve iyileştirilmesini kapsayan projelerle yaklaşık 18.000 GJ enerji, yaklaşık 1.000 ton karbon tasarrufu sağlanmıştır. Bu gelişmelere paralel olarak yaklaşık 656.000 TL finansal tasarruf gerçekleştirilmiştir. Şişecam Cam Ambalaj, topluluğun 2022 yılına yönelik hedeflerinden sera gazı emisyon yoğunluğunun 2017'ye kıyasla en az %5 azaltma hedefine ulaşmak için çalışmaktadır.

Sera gazı azaltımı ve enerji tasarrufu



Şişecam Cam Ambalaj, 2010 yılında başlayan ve hala devam eden ürün hafifletme çalışmaları ile cam ambalaj ürünlerinin yaklaşık %7'sinin hafifleterek hem ham madde hem karbon salımında azaltım sağlamıştır.

Şişecam Cam Ambalaj, fabrikalarında yeni nesil yüksek verimli motorların kullanımı, aydınlatma sisteminin revize edilmesi, basınçlı hava üretimi sistemlerine geçiş gibi iyileştirmeler yaparak toplamda yaklaşık 18.000 GJ enerji tasarrufu ve yaklaşık 990 bin TL finansal tasarruf sağlamıştır.

İKLİM DEĞİŞİKLİĞİNDE ÇÖZÜM ORTAĞI

DÜŞÜK KARBONLU ÜRETİM

DÖNGÜSEL MODEL

Döngüsel Model

Şişecam Cam Ambalaj, orta ve uzun vadede, fabrikalarını iklim değişikliğine en az etkisi olan 360 derece döngüsel model yaklaşımıyla işletmeyi hedeflemektedir. Bu çerçevede, en iyi mevcut teknolojileri kullanarak ve performansını sürekli ölçerek gelişim sağlamaya devam etmektedir. Gerek yenilikçi ve çevreci ürünlerle gerekse süreç ve ürünlerde geliştirilen çözümlerle hem tesisleri hem de son kullanıcı yoluyla satış sonrasını kapsayan 360 derece döngüsel bir model geliştirmektedir.

TEKNOLOJİ VE İNOVASYON

Şişecam Cam Ambalaj, hedeflediği döngüsel modeli gerçekleştirmek için teknoloji ve inovasyonu temel almaktadır. Araştırma ve Teknolojik Geliştirme (ArTeGe) çalışmalarının hem bugün hem de gelecekteki küresel rekabet gücünün en önemli bileşenlerinden biri olduğuna inanan Şişecam Cam Ambalaj, bu kapsamda hayata geçirilen uygulamalar ve üretilen ürünler ile sektörde küresel rekabetin önemli bir oyuncusu haline gelmiştir.

Şişecam Cam Ambalaj, ArTeGe faaliyetlerini, Şişecam Topluluğu Bilim ve Teknoloji Merkezi ile onun bünyesindeki bölge laboratuvarları ve İş Grupları ile birlikte yürütmektedir. ArTeGe stratejisini ise her yıl Araştırma ve Teknolojik Geliştirme Başkanlığı, Türkiye Cam Ambalaj Grubu Üretim Başkan Yardımcılığı'na bağlı Proje ve İş Geliştirme Müdürlüğü ve Şişecam Strateji Başkanlığı'nın aktif olarak katıldığı bir süreçle gözden geçirmektedir.

YENİLİKÇİ ÜRÜNLER

Şişecam Cam Ambalaj, iş süreçlerinde geliştirdiği yenilikçi çözümlere ek olarak, yenilikçi ve çevreci ürünleriyle de etki alanında değer yaratmaya devam etmektedir.

Şişecam Cam Ambalaj, cam ambalaj üretiminde yenilikçi ve yaratıcı yaklaşımıyla öne çıkmaktadır. Araştırma ve geliştirme çalışmaları sonucunda ortaya koyduğu ödüllü tasarım ürünleriyle yurt içinde ve yurt dışında saygın bir konuma gelmiştir. Sahip olduğu köklü deneyimi endüstriyel tasarım ve ileri mühendislik bilgileri ile birleştirip ürün geliştirme çalışmalarında önemli adımlar atmıştır. SECURA ismi ile tescilli yapılan "Dağılmaz Kaplama" ile kaplı yeni ürünüyle cam ambalaj tasarımına yeni bir yaklaşım getirmektedir. Kırıldığında dağılmayan cam özelliğine sahip ürünün yüzey kaplaması Şişecam Bilim ve Teknoloji Merkezi (BTM) ile ortak çalışmalar sonucunda şeffaflaştırılmıştır.

İKLİM DEĞİŞİKLİĞİNDE ÇÖZÜM ORTAĞI
DÜŞÜK KARBONLU ÜRETİM
DÖNGÜSEL MODEL

PERFORMANS GÖSTERGELERİ

Enerji Tüketimi (Gj)	2017
Doğalgaz	6.408.049
Elektrik	1.230.918
LPG	0
Antrasit/Kömür	0
Diğer	0
Toplam Enerji	7.638.967

Sera Gazı Salımları (ton CO ₂)	2017
KAPSAM 1	527.749

Sera Gazı Salımları (ton CO ₂)	2015	2016	2017
KAPSAM 1	1.225	1.415	1.859

Enerji Tasarrufu	2015	2016	2017
Toplam Enerji Tasarrufu (Gj)	9.016	10.852	23.991
Toplam Enerji Tasarrufu (TL)	500.849	672.001	1.065.025

	2015	2016	2017
Çevre Cezası (TL)	-	-	-
Çevre Yatırım ve Harcamalarını (TL)	630.345	835.771	1.057.266

Su Kullanım Miktarı (m ³)	2015	2016	2017
Şebeke Suyu	151.659	170.075	179.636
Yeraltı Suyu (Kuyu suyu)	447.310	451.901	730.308

İKLİM DEĞİŞİKLİĞİNDE ÇÖZÜM ORTAĞI
DÜŞÜK KARBONLU ÜRETİM
DÖNGÜSEL MODEL

	2015	2016	2017
Geri Kazanılan/Tekrar Kullanılan Su Miktarı (m³)	110.583	64.743	122.010
Atık Su Miktarı (m³)	229.713	232.627	221.756

Atık Miktarı (ton)	2015	2016	2017
Tehlikeli Atıklar	676	956	1.421
Düzenli depolama/katı atık sahasına giden (evsel ve endüstriyel çöp)	555	1.138	4.478
Geri dönüştürülen (kağıt, karton, plastik, cam, metal vb.)	4.144	6.929	4.325
Enerji amaçlı geri kazanılan (atık yağlar)	111	161	238

	2015	2016	2017
Üretimde tekrar kullanılan cam kırığı (ton)	156.000	180.400	185.627

Ekonomik Performans Göstergeleri

Özet Göstergeler	2015	2016	2017
Ödenen vergi (milyon TL)	48	27	41
Üretim(bin ton)	1.764	1.841	1.909
Net kar (milyon TL)	31	465	184
Satış gelirleri (milyon TL) Toplam	1.600	1.830	2.411
Satış gelirleri (milyon TL) Uluslararası	933	906	1.195
Satış gelirleri (milyon TL) Türkiye	667	924	1.216

Özet Konsolide Finansal Durum Tablosu (Mio TL)	2015	2016	2017
Toplam Varlıklar	3.750	4.417	4.183
Özkaynaklar	1.747	1.911	1.892
Satışlar ***	1.600	1.830	2.411
Brüt Kar***	376	457	671
FVÖK (FİNANSMAN GİDERİ ÖNCESİ FAALİYET KARI)	178	502	318
FAVÖK (FAİZ, AMORTİSMAN VE VERGİ ÖNCESİ KAR)	393	747	614
Dönem karı	31	465	184
Net finansal borçlar	1.002	747	1.009

* FAVÖK ve FVÖK hesaplanmasında finansman geliri gideri öncesi faaliyet karı dikkate alınmıştır

** Net Finansal Borç, kısa ve uzun vadeli borçlanmalar ile ilişkili taraflara diğer borçların toplamından, ilişkili taraflardan diğer alacaklar ile nakitlerin düşülmesi sonucu hesaplanmaktadır.

*** Yeni muhasebe politikasına göre satışlar revize edilmiştir.

İKLİM DEĞİŞİKLİĞİNDE ÇÖZÜM ORTAĞI
DÜŞÜK KARBONLU ÜRETİM
DÖNGÜSEL MODEL

Finansal oranlar	2015	2016	2017
Dönen varlık/Kısa vadeli yükümlülükler	1,48	1,40	1,19
Özkaynaklar/Toplam Kaynaklar	0,47	0,43	0,45
Net finansal borçlar/özkaynaklar	0,57	0,39	0,53
Net finansal borçlar/toplam kaynaklar	0,27	0,17	0,24
Brüt Kar/satış gelirleri***	0,24	0,25	0,28
FAVÖK*/ Satış gelirleri***	0,25	0,41	0,25
FVÖK*/ Satış gelirleri***	0,11	0,27	0,13
Net finansal borçlar**/FAVÖK*	2,55	1,00	1,64

* FAVÖK ve FVÖK hesaplanmasında finansman geliri gideri öncesi faaliyet karı dikkate alınmıştır
** Net Finansal Borç, kısa ve uzun vadeli borçlanmalar ile ilişkili taraflara diğer borçların toplamından, ilişkili taraflardan diğer alacaklar ile nakitlerin düşülmesi sonucu hesaplanmaktadır.
*** Yeni muhasebe politikasına göre satışlar revize edilmiştir.

Sosyal Performans Göstergeleri

Çalışan Sayısı	2015		2016		2017	
	Kadın	Erkek	Kadın	Erkek	Kadın	Erkek
Toplam Çalışan Sayısı	109	1.623	99	1.623	92	1.629

Kategori Bazında Çalışan Sayısı	2015		2016		2017	
	Kadın	Erkek	Kadın	Erkek	Kadın	Erkek
Beyaz Yaka	109	462	99	523	92	518
Mavi Yaka	0	1.161	0	1.100	0	1.111
Toplu İş Sözleşmesi Kapsamındaki Çalışan Sayısı	0	1.161	0	1.100	0	1.111

Sözleşme Türüne Göre Çalışan Sayısı	2015		2016		2017	
	Belirsiz Süreli	Belirli Süreli	Belirsiz Süreli	Belirli Süreli	Belirsiz Süreli	Belirli Süreli
Toplam Çalışan Sayısı	1.732	0	1.722	0	1.721	0
Beyaz Yaka	571	0	622	0	610	0
Mavi Yaka	1.161	0	1.100	0	1.111	0

Taşeron Çalışan Sayısı	2015		2016		2017	
	Tam Zamanlı	Yarı Zamanlı	Tam Zamanlı	Yarı Zamanlı	Tam Zamanlı	Yarı Zamanlı
Taşeron Çalışan Sayısı	271	0	282	0	320	0

İKLİM DEĞİŞİKLİĞİNDE ÇÖZÜM ORTAĞI
DÜŞÜK KARBONLU ÜRETİM
DÖNGÜSEL MODEL

Yaşa Göre Çalışan Sayısı	2015		2016		2017	
	Kadın	Erkek	Kadın	Erkek	Kadın	Erkek
Yıl içinde yeni işe alınan çalışan sayısı	8	62	9	65	9	112
50 yaş üstü	0	0	0	3	0	0
30- 50 yaş arası	1	13	1	2	5	19
30 yaş altı	7	49	8	60	4	93

Yaşa Göre Çalışan Sayısı	2015		2016		2017	
	Kadın	Erkek	Kadın	Erkek	Kadın	Erkek
Yıl içinde yeni işe alınan çalışan sayısı	8	62	9	65	9	112
50 YAŞ ÜSTÜ	0	0	0	3	0	0
30- 50 yaş arası	1	13	1	2	5	19
30 yaş altı	7	49	8	60	4	93

Çalışan Devir Oranı	2015		2016		2017	
	Kadın	Erkek	Kadın	Erkek	Kadın	Erkek
Yıl içinde işten ayrılan çalışan sayısı	7	162	16	90	8	95
50 YAŞ ÜSTÜ	1	5	1	6	0	10
30- 50 yaş arası	4	143	9	74	3	70
30 yaş altı	2	14	6	10	5	15

Yıllara Göre Çalışan Sayısı	2015		2016		2017	
	Kadın	Erkek	Kadın	Erkek	Kadın	Erkek
0-5 yıl boyunca çalışan	57	436	55	314	41	329
5-10 yıl boyunca çalışan	23	620	19	476	27	390
10 yıl ve üzeri boyunca çalışan	29	564	25	838	24	910

	2015		2016		2017	
	Kadın	Erkek	Kadın	Erkek	Kadın	Erkek
Doğum İznine Ayrılan Çalışan Sayısı	5	66	6	60	9	33
Doğum İzninden Dönem Çalışan Sayısı	4	66	6	60	5	33

İKLİM DEĞİŞİKLİĞİNDE ÇÖZÜM ORTAĞI
DÜŞÜK KARBONLU ÜRETİM
DÖNGÜSEL MODEL

Çalışan Başına Ortalama Yıllık Eğitim Saatleri	2015	2016	2017
Toplam çalışanlar	23	35	34
Mavi Yaka	15	30	22
Beyaz Yaka	37	43	55

Performans Değerlendirmesi	2015		2016		2017	
	Kadın	Erkek	Kadın	Erkek	Kadın	Erkek
Düzenli bir performans ve kariyer gelişim değerlendirmesine tabi tutulan toplam çalışan sayısı	102	449	90	508	87	494

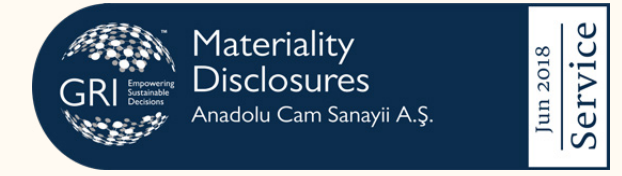
Çeşitlilik ve Fırsat Eşitliği	2015		2016		2017	
	Kadın	Erkek	Kadın	Erkek	Kadın	Erkek
Üst yönetim organlarındaki çalışan sayısı	4	38	3	39	3	39
50 yaş üstü	1	6	0	6	0	19
30- 50 yaş arası	3	31	3	31	3	18
30 yaş altı	0	1	0	2	0	2
Yönetim Kurulu'nda yer alan çalışan sayısı	1	5	1	5	2	4
Cinsiyete ve yıllara göre engelli çalışan sayısı	9	40	10	42	9	46

İSG Verileri	2015	2016	2017
ŞİŞECAM ÇALIŞANLARI			
Kaza sayısı	84	86	57
Kazadan kaynaklı devamsızlık	1845	2063	1482
Toplam kaza sıklık oranı (IR)	24	25	17
Kayıp gün oranı (LDR)	519	596	429
TAŞERON ÇALIŞANLAR			
Taşeron şirketlerde görülen kaza sayısı	14	9	6
Taşeron şirketlerde görülen toplam kaza sıklık oranı (IR)	5	10	6

İSG Eğitimleri	2015	2016	2017
İş sağlığı ve güvenliğine ayrılan eğitim saati yüzdesi	%20	%28	%35
Çalışan başına verilen İSG eğitim oranı	9 Saat	16 Saat	12 Saat

İKLİM DEĞİŞİKLİĞİNDE ÇÖZÜM ORTAĞI
DÜŞÜK KARBONLU ÜRETİM
DÖNGÜSEL MODEL

GRI İÇERİK ENDEKSİ



GRI Standardı	Göstergeler	Sayfa Numarası/Doğrudan Kaynak	Verilmeyen Bilginin Açıklaması
GRI 101: Temel Esaslar 2016			
Genel Göstergeler			
GRI 102: Genel Göstergeler 2016	Kurumsal Profil	-	-
	102-1	2	-
	102-2	6	-
	102-3	http://www.sisecamcamambalaj.com/tr/yatirimci-iliskileri/kurumsal-kimlik-ve-yonetim/ticari-sicil-bilgileri	-
	102-4	8	-
	102-5	http://www.sisecamcamambalaj.com/tr/yatirimci-iliskileri/kurumsal-kimlik-ve-yonetim/ortaklik-yapisi	-
	102-6	9	-
	102-7	9	-
	102-8	45	-
	102-9	34	-
	102-10	Değişiklik bulunmamaktadır.	-
	102-11	13	-

GRI Standardı	Göstergeler	Sayfa Numarası/Doğrudan Kaynak	Verilmeyen Bilginin Açıklaması
	102-12	16	-
	102-13	17	-
	Strateji	-	-
	102-14	3-5	-
	102-15	13	-
	Etik ve Dürüstlük	-	-
	102-16	14	-
	102-17	14	-
	Yönetişim	-	-
	102-18	12	-
	102-19	12	-
	102-20	12	-
	102-21	16	-
	102-29	10-11	-
	102-30	13	-
	102-31	13	-

İKLİM DEĞİŞİKLİĞİNDE ÇÖZÜM ORTAĞI
DÜŞÜK KARBONLU ÜRETİM
DÖNGÜSEL MODEL

GRI Standardı	Göstergeler	Sayfa Numarası/Doğrudan Kaynak	Verilmeyen Bilginin Açıklaması
	102-32	13	-
	Paydaş Analizi	-	-
	102-40	16	-
	102-41	44	-
	102-42	16	-
	102-43	16	-
	102-44	15	-
	Rapor Profili	-	-
	102-45	2	-
	102-46	2	-
	102-47	15	-
	102-48	Bulunmamaktadır.	-
	102-49	10	-
	102-50	2	-
	102-51	http://www.sisecamcamambalaj.com/sites/catalogs/tr/Documents/surdurulebilirlik/anadolucam_tr.pdf	-

GRI Standardı	Göstergeler	Sayfa Numarası/Doğrudan Kaynak	Verilmeyen Bilginin Açıklaması
	102-52	Yıllık olarak raporlama yapılmaktadır.	-
	102-53	2	-
	102-54	2	-
	102-55	47-50	-
	102-56	Dış denetim alınmamıştır.	-
GRI 200: Ekonomik Standart Serileri			
Ekonomik Performans			
GRI 103: Yönetim Yaklaşımı 2016	103-1	10-11	-
	103-2	10-11	-
	103-3	10-11	-
GRI 201: Ekonomik Performans 2016	201-1	43-44	-
GRI 300: Çevresel Standart Serileri			
Enerji			
GRI 103: Yönetim Yaklaşımı 2016	103-1	38-40	-
	103-2	38-40	-

İKLİM DEĞİŞİKLİĞİNDE ÇÖZÜM ORTAĞI
DÜŞÜK KARBONLU ÜRETİM
DÖNGÜSEL MODEL

GRI Standardı	Göstergeler	Sayfa Numarası/Doğrudan Kaynak	Verilmeyen Bilginin Açıklaması
	103-3	38-40	-
GRI 302: Enerji 2016	302-1	42	-
	302-4	42	-
Su			
GRI 103: Yönetim Yaklaşımı 2016	103-1	19-23	-
	103-2	19-23	-
	103-3	19-23	-
GRI 303: Su 2016	303-1	43	-
	303-3	43	-
Emisyonlar			
GRI 103: Yönetim Yaklaşımı 2016	103-1	19-23	-
	103-2	19-23	-
	103-3	19-23	-
GRI 305: Emisyonlar 2016	305-1	42	-
	305-5	42	-
	305-7	42	-

GRI Standardı	Göstergeler	Sayfa Numarası/Doğrudan Kaynak	Verilmeyen Bilginin Açıklaması
Atıksular ve Atıklar			
GRI 103: Yönetim Yaklaşımı 2016	103-1	19-23	-
	103-2	19-23	-
	103-3	19-23	-
GRI 306: Atıksular ve Atıklar 2016	306-2	43	-
Uyum			
GRI 103: Yönetim Yaklaşımı 2016	103-1	21	-
	103-2	21	-
	103-3	21	-
GRI 307: Uyum 2016	307-1	42	-
GRI 400: Sosyal Standart Serileri			
İstihdam			
GRI 103: Yönetim Yaklaşımı 2016	103-1	26-29	-
	103-2	26-29	-
	103-3	26-29	-

İKLİM DEĞİŞİKLİĞİNDE ÇÖZÜM ORTAĞI
DÜŞÜK KARBONLU ÜRETİM
DÖNGÜSEL MODEL

GRI Standardı	Göstergeler	Sayfa Numarası/Doğrudan Kaynak	Verilmeyen Bilginin Açıklaması
GRI 401: İstihdam 2016	401-1	45	-
	401-2	26	-
	401-3	44	-
İş Sağlığı ve Güvenliği			
GRI 103: Yönetim Yaklaşımı 2016	103-1	30	-
	103-2	30	-
	103-3	30	-
GRI 403: İş Sağlığı ve Güvenliği 2016	403-2	46	-
Eğitim ve Öğretim			
GRI 103: Yönetim Yaklaşımı 2016	103-1	32	-
	103-2	32	-
	103-3	32	-
GRI 404: Eğitim ve Öğretim 2016	404-1	46	-
	404-2	32	-
	404-3	46	-
Çeşitlilik ve Eşit Olanaklar			

GRI Standardı	Göstergeler	Sayfa Numarası/Doğrudan Kaynak	Verilmeyen Bilginin Açıklaması
GRI 103: Yönetim Yaklaşımı 2016	103-1	28	-
	103-2	28	-
	103-3	28	-
GRI 405: Çeşitlilik ve Fırsat Eşitliği 2016	405-1	46	-