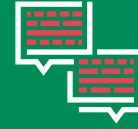




RAPOR HAKKINDA

Anadolu Cam Sanayii A.Ş. (Şişecam Cam Ambalaj) 1 Ocak 2018-31 Aralık 2018 dönemini kapsayan beşinci sürdürülebilirlik raporu ile GRI Standartları "Temel" uyumluluk seçeneğine göre hazırladığı sürdürülebilirlik performansını paydaşlarına sunmaktadır.

Rapordaki veriler Şişecam Cam Ambalaj'ın Türkiye ve yurtdışındaki tüm yasal işletmelerini kapsamaktadır.



Paydaş geri bildirimleri hem faaliyetlerimizi hem de raporlama sürecimizi iyileştirme açısından son derece önemlidir. Buna göre tüm görüş, öneri ve şikâyetlerinizi nbeltan@sisecam.com adresinden Pazar Araştırmaları Yöneticisi Nihal Beltan'a iletebilirsiniz.



YÖNETİM KURULU BAŞKANI'NIN MESAJI



Değerli paydaşlarımız,

Bu yıl altıncısını yayımladığımız ve Global Reporting Initiative Standardı'na uygun olarak hazırlanan raporumuz ile Şişecam Topluluğu'nun sürdürülebilirlik performansını siz paydaşlarımızın görüşlerine sunmaktayız. Raporumuz ayrıca destekçisi olduğumuz Birleşmiş Milletler Sürdürülebilir Kalkınma Hedefleri kapsamında hayata geçirdiğimiz uygulamaların bir özeti niteliğindedir.

Şişecam olarak 2018 yılında da operasyonlarımızın odağı sürdürülebilir büyüme ve kârlılık olmuştur. Dünyada ve Türkiye'de risklerin belirginleştiği bir dönemde Topluluğumuzun satış gelirleri bir önceki yıla göre % 37 artarak 15,6 milyar TL'ye yükselmiştir. Şişecam, 2018 yılında gerçekleştirdiği 760 milyon ABD dolarını aşan ihracatıyla yüksek katma değerli ürünlerini 150 ülkedeki müşterileriyle buluşturmayı sürdürmüştür. Elde edilen tüm bu başarılar ile birlikte süreklilik temelli gelecek yatırımlarını hayata geçiren Topluluğumuz, 2018 yılında toplam 2,6 milyar TL stratejik yatırıma imza atmıştır.

Şişecam için gelecek nesillere sürdürülebilir bir dünya bırakmak ve bu konuda bir çözüm ortağı olabilmek, sürdürülebilirlik kavramına inanan ve bilgi sahibi olan bir Topluluk olmaktan geçmektedir. 13 ülkede, 22 bin çalışanıyla küresel bir oyuncu olan Topluluğumuz, bu anlayışının bir sonucu olarak, 2018 yılında kurumsal sürdürülebilirlik stratejisinin lansmanını "Care for Next" adı altında gerçekleştirmiştir.

Sürdürülebilirliği iç süreçleriyle entegre eden Şişecam bu alandaki girişimleri ile uluslararası başarılarına imza atmıştır. Topluluğumuz, 31 ülkede 35 sektörden 855 şirketin değerlendirildiği "Viego Eiris Sürdürülebilirlik Endeksi 2018" kapsamında, "Yükselen Piyasalarda En İyi Performans Gösterenler" listesinde ilk 100 şirkete dahil olma başarısını göstermiştir.

Şişecam, 2017 yılında belirlediği sürdürülebilirlik temeli olan "koru", "güçlendir" ve "geliştir" ile raporlama döneminde de tüm paydaşları, çevre, ekonomi ve toplum için değer yaratmaya devam etmiştir.

Enerji yoğun sektörlerde faaliyet gösteren Topluluğumuz, 2018 yılında enerji verimliliğinin artırılması çalışmalarına devam etmiştir. Raporlama döneminde gerçekleştirilen çalışmalar kapsamında 815.285 GJ enerji tasarrufu elde edilmiştir. Doğal kaynakların bilinçli bir şekilde kullanılması amacıyla gerçekleştirilen birçok proje yürütülmüştür. Camın geri dönüştürülerek yeniden üretime kazandırılması kapsamında ise Topluluğumuz bünyesinde üretimde kullanılan cam kırığı miktarının artırılması için yürütülen "Cam Yeniden Cam" projesi kapsamındaki çalışmalar sonucunda 2018 yılında bir önceki yıla göre %7 artarak toplam 184 bin ton cam kırığı yeniden kullanılmıştır.

Şişecam Topluluğu olarak istihdama eşit katılımın, toplumun ilerlemesindeki en belirleyici faktörlerden olduğunun bilinciyle 2018 yılında sosyal altyapı, yaş, cinsiyet veya fiziksel engeller gibi yargılardan bağımsız olarak çalışanlarımızın her iş seviyesinde potansiyellerini gerçekleştirmeleri için fırsat verilmesini destekleyen kurumsal hedefleri ortaya koyduk. Bu doğrultuda, üretim tesislerinde "kadın dostu fabrika standartları" belirlenmiş, tesislerdeki altyapının tüm bireylerin temel ihtiyaçlarını karşılama potansiyeli gözden geçirilmiş ve iyileştirme projeleri devreye alınmıştır.

Topluluğumuz, hammadeden nihai ürüne giden değer zincirinde halkaların birbiriyle ilişkisini güçlendirmek, tasarım ve geliştirme fonksiyonlarının sinerjisini daha da ivmelendirmek amacıyla 2018 yılında Araştırma ve Teknolojik Geliştirme (ArTeGe) faaliyetleri ile tasarım faaliyetlerini aynı çatı altında toplayarak, Ar-Ge merkezinin adını "Şişecam Bilim, Teknoloji ve Tasarım Merkezi" olarak değiştirmiştir. 2018 yılı içerisinde; 14 ulusal, 7 uluslararası ölçekte, toplam 21 Üniversite-Araştırma Kuruluşu ile 19 ulusal, 15 uluslararası

ölçekte toplam 34 firma Ar-Ge birimiyle iş birliği yapılmıştır. Ayrıca yine raporlama döneminde 21 ürün/teknoloji ticarileştirilmiş, 17 patent başvurusu yapılmış 3 patent ve 13 tasarım tescillenmiştir. İş süreçlerinde dijital teknolojilerin kullanımı ve sürekli gelişimi için liderlik rolü üstlenen bir kültürün benimsenmesi ve Dijital Dönüşüm Programı'nın kalıcı ve sürdürülebilir olması için gerçekleştirilen faaliyetler 2018 yılında da aktif bir şekilde devam etmiştir.

Ülkemiz başta olmak üzere faaliyet gösterdiği tüm coğrafyalarda eğitim altyapısına bugüne kadar önemli katkılar sağlamış olan Topluluğumuz, Bursa Yenişehir'de Bursa Valiliği, İl Milli Eğitim Müdürlüğü ve Yenişehir Belediyesi ile işbirliği yaparak okul inşa etmiştir ve 2018 yılında okul eğitim faaliyetine başlamıştır. 16 dersliğin yanı sıra başta atölye ve laboratuvarlar olmak üzere çeşitli destek birimleri de içeren okul vasıflı teknik personel ihtiyacını karşılamaya yönelik hizmet vererek bölgeye ve sektöre kalıcı değer üretecektir.

Şişecam Topluluğu cam mirasının ülkemizdeki en köklü temsilcileri arasındadır. Topluluğumuz bünyesindeki tüm şirketler, bu mirası koruyacak ve canlı tutacak uygulamaları hayata geçirmeye 2018 yılında da sürdürmüştür. Şişecam Topluluğu kurumsal mirasın korunması ve uygulamalarının yanı sıra toplumsal gelişime katkıda bulunarak değer yaratmaya devam etmektedir.

Sürdürülebilir bir geleceğin çözüm ortaklarından biri olma yolculuğumuzda Topluluğumuza katkı sağlayan değerli çalışanlarımız başta olmak üzere tüm paydaşlarımıza teşekkürlerimi sunarım.

Prof. Dr. Ahmet Kirman
Yönetim Kurulu Başkanı



TÜRKİYE CAM AMBALAJ GRUP BAŞKANI'NIN MESAJI



Değerli Paydaşlarımız,

Siyasi ve ekonomik gelişmeler nedeniyle dalgalanmaların arttığı 2018 yılı, küresel cam ambalaj pazarının hareketliliğini koruduğu bir dönem oldu. Şişecam Cam Ambalaj olarak gerçekleştirdiğimiz modernizasyon, kapasite artırımı, otomasyon ve dijitalleşme yatırımlarıyla bu hareketlilikten etkin bir biçimde yararlanmayı başardık. Geride bıraktığımız faaliyet döneminde güçlü finansal ve operasyonel sonuçlar kaydederek paydaşlarımız için değer üretmeye devam ettik.

Sürdürülebilir ve kârlı büyüme hedeflerimiz doğrultusunda yurt dışı pazarlardaki etkinliğimize ivme kazandırarak ihracatımızı bir önceki yıla kıyasla %33 oranında artırdık. Toplam satışlarımızın %55'ini uluslararası pazarlara gerçekleştirmiş olmamız, şirketimizin dinamik cam ambalaj endüstrisinde küresel düzeyde sağlam adımlar attığının önemli bir göstergesi oldu.

Küresel bir lider olmanın sorumluluğuyla ekonomik performansımızın yanı sıra sosyal, çevresel ve yönetsel performansımızı güçlendirmeye devam ettik. Şişecam Topluluğu'nun 2018 yılında "Care for Next" olarak lansmanını gerçekleştirdiği sürdürülebilirlik stratejisinde yer alan koru, güçlendir, geliştir odak alanları için 2022 hedeflerimizi belirledik. Gerçekleştirdiğimiz uygulamalarla 11 sürdürülebilir kalkınma hedefine katkı sağladık.

Koru anlayışımız doğrultusunda, çevresel kaynakların korunması amacıyla çevre yatırımlarımıza devam ettik. Toplam 2,6 milyon TL çevre yatırım ve yönetim harcaması gerçekleştirdik. Kaynak verimliliği çalışmalarımız

kapsamında 622 bin ton cam kırığı üretimde yeniden kullanarak döngüsel ekonomiye katkı sağladık. Yalın 6 Sigma, 5S ve Kaizen projeleri sayesinde kaynak kullanımı ve üretim süreçlerinin maliyet açısından verimliliğinin artırılması ile ilgili önemli kazanımlara imza attık.

İş yapış şekillerinin hızla değiştiği bu dönemde sürekli gelişim ve değer yaratma yaklaşımımızla verimli kapasite kullanımı, etkin maliyet yönetimi, tedarik zincirinde mükemmellik, üretimde yalınlık ve Endüstri 4.0 konularındaki çalışmalarımızı kesintisiz olarak sürdürdük. Eskişehir Fabrikası'nda Endüstri 4.0'a uyumlu kapasitesi en büyük cam ambalaj fırını devreye alındı.

Enerji kullanım yoğunluğu yüksek bir sektörde faaliyet gösteren bir şirket olarak iklim değişikliği ile mücadelede üzerimize düşen sorumluluğun farkındalığı ile yol alıyoruz. Faaliyetlerimiz kapsamında enerji kullanımını azaltmayı ve enerji verimliliğini artırmayı en öncelikli konuları arasında görüyoruz. 2018 yılında verimlilik çalışmalarımız sayesinde 197.652 GJ enerji, 12.262 ton CO₂ sera gazı emisyonu tasarrufu sağladık.

Kapsayıcı tercih edilen iş yeri olma ve doğru yetenekleri bünyemize katma hedefimiz çerçevesinde çalışanlarımızı zengin performans ve yetenek yönetim sistemlerimizle desteklemeye devam ediyoruz. Dönem içerisinde, çalışanlarımızın kişisel ve mesleki yetkinliklerinin desteklenmesi amacıyla 57.588 kişi*saat eğitim organize ettik. 2018 yılında hayata geçirilen Şişecam Topluluğu Yetenek Yönetim Sistemi Şişecam Cam Ambalaj'da da uygulamaya alındı.

Küresel vizyonumuzdan beslenen yenilikçi ve yaratıcı çizgimizi tüm iş süreçlerine yansıtmaya 2018 yılında da devam ettik. Şişecam Bilim Teknoloji ve Tasarım Merkezi'nin Şişecam Cam Ambalaj müşterileri için hazırladığı tasarımlarla üçü dünya çapında olmak üzere toplam dokuz ödülün sahibi olduk.

Kurumsal sosyal sorumluluk çalışmalarımızı 2018 yılında aralıksız sürdürdük. Cam geri dönüşüm yatırımlarının finansmanı kapsamında iki tesis için toplam 30,3 milyon TL harcama gerçekleştirdik. Cam Yeniden Cam projesi kapsamında ise 1,2 milyon TL yatırım yaptık.

Hayata Cam Kat projesi ile cam ambalajın tercih edilmesi, kullanımının yaygınlaştırılması için çalışıyoruz. Bu kapsamda, çeşitli kanallar vasıtasıyla cam ambalaj kullanımının sağlık ve çevre için önemini vurgulamaya 2018 yılında da devam ettik.

Çevresel, sosyal ve yönetsel alanlardaki uygulamalarımızla paydaşlarımız ve ülkemiz için gelecek dönemlerde de sürdürülebilir değer üretmek için çalışacağız. Sürdürülebilirlik yönetimi alanında günden güne güçlenirken bu yolculukta bizi destekleyen tüm paydaşlarımıza teşekkürlerimizi sunarız.

Abdullah Kılınç
Türkiye Cam Ambalaj Grup Başkanı

ŞİŞECAM CAM AMBALAJ HAKKINDA

1935 yılında kurulan Şişecam'ın cam ambalaj üreten grubu olan Şişecam Cam Ambalaj, alanında Türkiye'nin en büyük, dünyanın ve Avrupa'nın 5. büyük üreticisidir. Şirket, Türkiye, Rusya, Ukrayna ve Gürcistan'daki 10 üretim tesisinde toplam 2,5 milyon ton/yıl üretim kapasitesine sahiptir.

VİZYON

Müşterilerine, tasarlanmış ürün ve hizmetler sunarak yaratıcı süreçlerle çözüm ortağı olan, insana ve çevreye değer katan küresel bir cam ambalaj şirketi olmak.

MİSYON

Kaliteli ve konfor yaratan ürünleriyle yaşama değer katan; insana, doğaya, yasaya saygılı bir şirket olmak

DEĞERLER



Geleneklerden güç almak, birbirimizi desteklemek



Adil ve şeffaf bir yönetim anlayışı benimsemek



Birlikte gelişmek ve geliştirmek

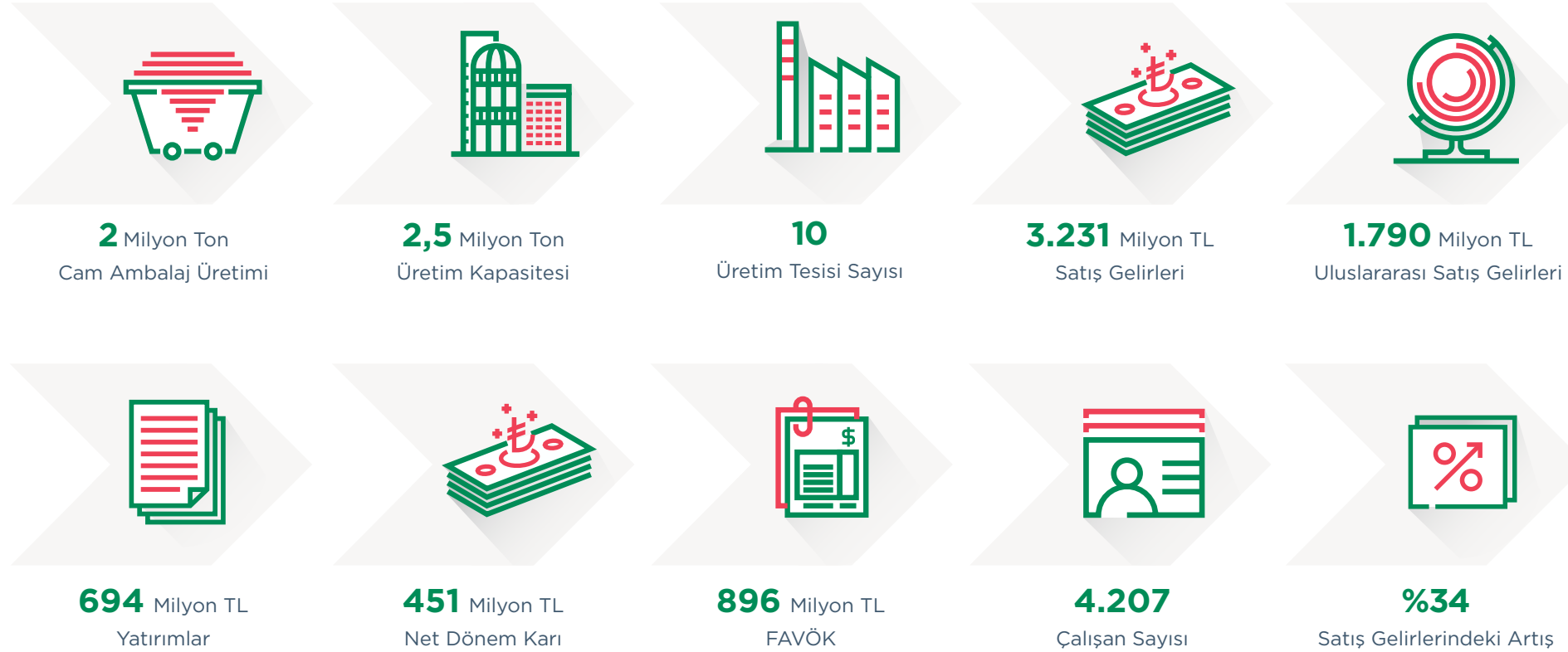


Çevreye duyarlılık



Farklılıklara saygı göstermek

2018'DE ŞİŞECAM CAM AMBALAJ





ŞİŞECAM CAM AMBALAJ ÜRETİM TESİSLERİ



Türkiye Üretim Tesisleri

Mersin Fabrikası- Mersin • Yenişehir Fabrikası- Bursa • Eskişehir Fabrikası - Eskişehir

Yurt Dışı Üretim Tesisleri

Ruscam Gorokhovets Fabrikası- Rusya • Ruscam Pokrovsky Fabrikası- Rusya • Ruscam Ufa Fabrikası- Rusya • Ruscam Kirishi Fabrikası- Rusya • Ruscam Kuban Fabrikası- Rusya • JSC Mina Fabrikası- Gürcistan • Meref Glass Company Ltd. - Ukrayna

ENTEGRE KURUMSAL SÜRDÜRÜLEBİLİRLİK YAKLAŞIMI

ŞİŞECAM'DA SÜRDÜRÜLEBİLİRLİK: NEDEN? NE? NASIL?

Binlerce yıllık geçmişi olan, insanlığın kültürel zenginliğini yansıtan cam üretimi, enerji ve kaynak yoğun bir sektördür. Dünya cam endüstrisinin lider şirketleri arasında bulunan Şişecam Topluluğu, sürdürülebilir bir dünya yaratmak ve kurumsal mirasını korumak için üzerine düşen sorumluluğun farkındadır.

Enerji ve doğal kaynak fiyatlarındaki dalgalanmalar, artan müşteri ve çalışan beklentileri, bilgiye erişimin kolaylaşması, hızlanan ve küreselleşen iş dünyası, kurumları daha ulaşılabilir kılmıştır. Tüm bu trendlere ek olarak, Şişecam Topluluğu da faaliyetlerini

gün geçtikçe daha fazla küreselleştirmektedir. Bu nedenle gezegenimizin karşı karşıya olduğu sorunlara çözümler geliştirmek, Şişecam için bir iş önceliğidir. Şişecam Topluluğu sürdürülebilirlik yaklaşımı, köklü kurumsal mirasına dayanan, tüm faaliyetlerinde mükemmeli hedefleyen, gelecek nesiller için uzun vadeli değer yaratan bir anlayış ortaya koymaktadır. Şişecam Topluluğu için sürdürülebilirlik stratejisi gezegenimizde azalan kaynaklar, sosyal eşitsizlik ve demografik değişimler gibi küresel sorunlar için geliştirilmiş yanıtlardır.

NEDEN?

Bir "toplum şirketi" olan Şişecam Topluluğu, herkesin sağlıklı ve temiz bir çevrede yaşama hakkı olduğuna inanmaktadır. Gücünü kurumsal mirasından alan Şişecam, paydaşlarını güçlendirip geliştirirken, farklılıklara saygılı, adil ve şeffaf bir yönetim yaklaşımı benimser.

NE?

Şişecam'ın karşı karşıya olduğu sürdürülebilirlik trendleri, iklim değişikliğine olumsuz etkisi olmayan, döngüsel ekonomiyi destekleyen üretim modelleri uygulamak, sürdürülebilir doğal kaynak yönetimine katkıda bulunmak, şirket geleneklerini korumak, inovatif ve dijital üretim çözümlerinin uygulanmasını hızlandırmak, herkese eşit fırsatlar sunmak ve sürdürülebilirlik alanında uluslararası bir destekleyici olmaktır.

NASIL?

Şişecam Topluluğu, adil ve şeffaf bir global oyuncu olmasına yardımcı olduğu, sürdürülebilir iş fırsatlarını fark edip uygulamasına olanak sağladığı, Topluluğu, sürdürülebilirlik mega trendlerine daha dayanıklı kıldığı ve gelecek nesiller için yarattığı katma değeri artırdığı için sürdürülebilirlik ilkelerini faaliyetlerinde yaygınlaştırma kararı almıştır.

AMACIMIZ: Değer katmak, ürünlerimiz ve hizmetlerimiz ile geleceği şekillendirmek ve yarattığımız değeri paylaşmaktır.

ŞİŞECAM SÜRDÜRÜLEBİLİRLİK STRATEJİSİ: CARE FOR NEXT

13 ülkede 22 bine yakın çalışanıyla faaliyet gösteren, Türkiye'nin en önemli sanayi kuruluşlarından biri olan Şişecam'da kurumsal sürdürülebilirlik, iş yapış şeklinin temelidir. Tüm yatırım kararları ve ürün ve süreç geliştirme çalışmaları, faaliyetlerin sosyal ve çevresel etkileri gözetilerek planlanmakta ve yürütülmektedir.

Şişecam sürdürülebilirlik stratejisi, kurumun bütüncül risk anlayışıyla şekillendirilmiştir. İklim değişikliği, doğal kaynakların azalması, sosyal ağların yükselişi, dijitalleşme, ekonomik dengelerin değişmesi, sosyal eşitsizlikler ve teknolojik yenilikler, gelecekte şirketin iş süreçlerini etkileyecek temel küresel eğilimlerini oluşturmaktadır. Tüm faaliyet alanlarında dünya lideri şirketler arasında yer almayı hedefleyen Şişecam, kurumsal sürdürülebilirlik eylem planını oluştururken bu eğilimlerin oluşturduğu risk ve fırsatları gözetmektedir.

Şişecam sürdürülebilirlik stratejisi, tüm paydaşlar için uzun vadeli değer yaratmayı hedeflemektedir. Topluluğun iş stratejisine de entegre olmuş bu yaklaşım, kalıcı değer yaratmak, doğal kaynakları korumak, insana yatırım yapmak, teknolojik yenilikleri takip etmek ana eksenlerine dayanmaktadır.

İnsanlığın ortak fırsat, risk ve hedeflerini göz önünde bulundurarak faaliyetlerini buna göre yönlendiren Şişecam Topluluğu, Birleşmiş Milletler Sürdürülebilir Kalkınma Hedeflerini (SKH) benimsemiş ve sürdürülebilirlik stratejisini küresel hedefler ile uyumlu bir şekilde geliştirmiştir. Şişecam, 2017 yılında gerçekleştirdiği bir çalıştay ile en çok katkı sağladığı SKH'leri belirlemiş, sürdürülebilirlik alanındaki çalışmalarını bu hedeflere yoğunlaştırmıştır.

2017'de Şişecam sürdürülebilirlik stratejisi gözden geçirilmiş ve "Koru", "Güçlendir" ve "Geliştir" eksenleri etrafında yeniden şekillendirilmiştir. Şişecam Topluluğu, 2018 yılında ise küresel bir oyuncu olarak gelecek için değer yaratmak adına bu temellerden oluşan entegre kurumsal sürdürülebilirlik stratejisinin lansmanını "Care for Next" adı altında gerçekleştirmiştir.

Şişecam, "Care for Next" yaklaşımıyla yeni nesiller için doğal kaynakları ve kurumsal mirasını korumayı; tüm paydaşlarına çeşitlilik ve kapsayıcılığa saygı ilkeleriyle yaklaşmayı, dijitalleşmeyi teşvik etmeyi, iklim değişikliğine olumsuz etkisi olmayan operasyonlar sürdürmeyi hedeflemektedir.

Care for Next, Şişecam'ın iş stratejisi ve risk anlayışı doğrultusunda, paydaş beklentileri gözetilerek oluşturulmuş, kurumun sürdürülebilirlik önceliklerini yansıtan, BM Sürdürülebilir Kalkınma Hedefleri ile uyumlu entegre bir stratejidir.



Şişecam sürdürülebilirlik yaklaşımının detaylarına Şişecam Topluluğu kurumsal internet sitesinin Sürdürülebilirlik sekmesinden ulaşabilirsiniz. Şişecam Topluluğunda uygulanan paydaş iletişim uygulamalarına raporun 31. sayfasından ulaşabilirsiniz.

İKİNCİ ULUSLARARASI SÜRDÜRÜLEBİLİRLİK ÇALIŞTAYI

Şişecam Topluluğu'nun en önemli sürdürülebilirlik organizasyonlarından olan İkinci Uluslararası Sürdürülebilirlik Çalıştayı 14 Kasım 2018'de düzenlendi. "Bilgi Toplumundan Akıllı Topluma Geçiş" temalı çalıştayda, dünyada yaşanan teknolojik gelişmeler, dijital dönüşüm, küresel ekonominin yeni dinamikleri gibi konuların iş dünyası ve iş yapış modelleri üzerindeki etkisi tartışıldı. Şişecam ve tedarik zincirinde sürdürülen Endüstri 4.0 çalışmaları hakkında bilgi paylaşıldı. Çalıştayda Şişecam'ın yeni sürdürülebilirlik stratejisi "Care for Next" de paydaşlarımıza tanıtıldı. Çalıştay kapsamında fabrikalarda yürütülen iyi uygulamalar Sürdürülebilir Kalkınma Hedefleri ile ilişkilendirilerek toplam 83 iyi uygulamayı içeren poster sergisi düzenlendi. Ayrıca, katılımcılara dağıtmak üzere "İyi Uygulamalar Kılavuzu" hazırlandı. Çalıştaya 13 ülkeden 300'den fazla davetli katıldı.

ŞİŞECAM SÜRDÜRÜLEBİLİRLİK STRATEJİSİ: CARE FOR NEXT



SÜRDÜRÜLEBİLİR KALKINMA HEDEFLERİ VE ŞİŞECAM

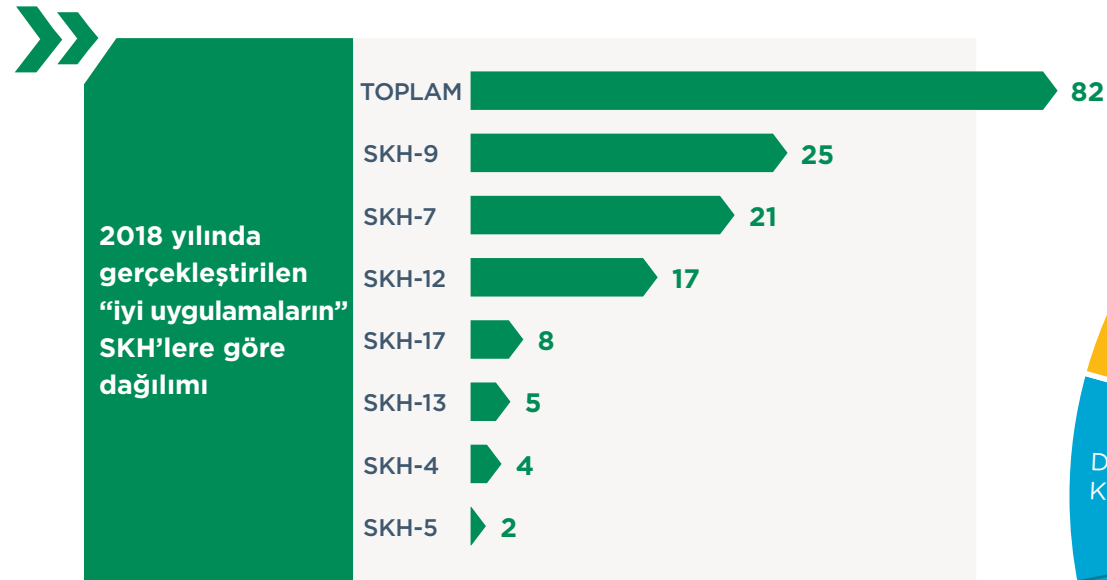
Sürdürülebilirliği faaliyetlerinin odak noktası olarak benimseyen Şişecam, sürdürülebilir kalkınma konusunda üzerine düşen sorumluluğun farkındalığıyla hareket etmektedir. Bu anlayışının önemli bir sonucu olarak Şişecam Birleşmiş Milletler Sürdürülebilir Kalkınma Hedeflerini (SKH) benimsemekte ve sürdürülebilirlik stratejisini bu kapsamdaki küresel hedefler ile uyumlu bir şekilde hayata geçirmektedir.

Koru, Güçlendir, Geliştir anlayışı üzerine kurulu sürdürülebilirlik stratejisini SKH ışığında değerlendiren Şişecam, bu ana başlıklar altında 11 kalkınma hedefine gerçekleştirdiği uygulamalarla katkı sağlamaktadır.

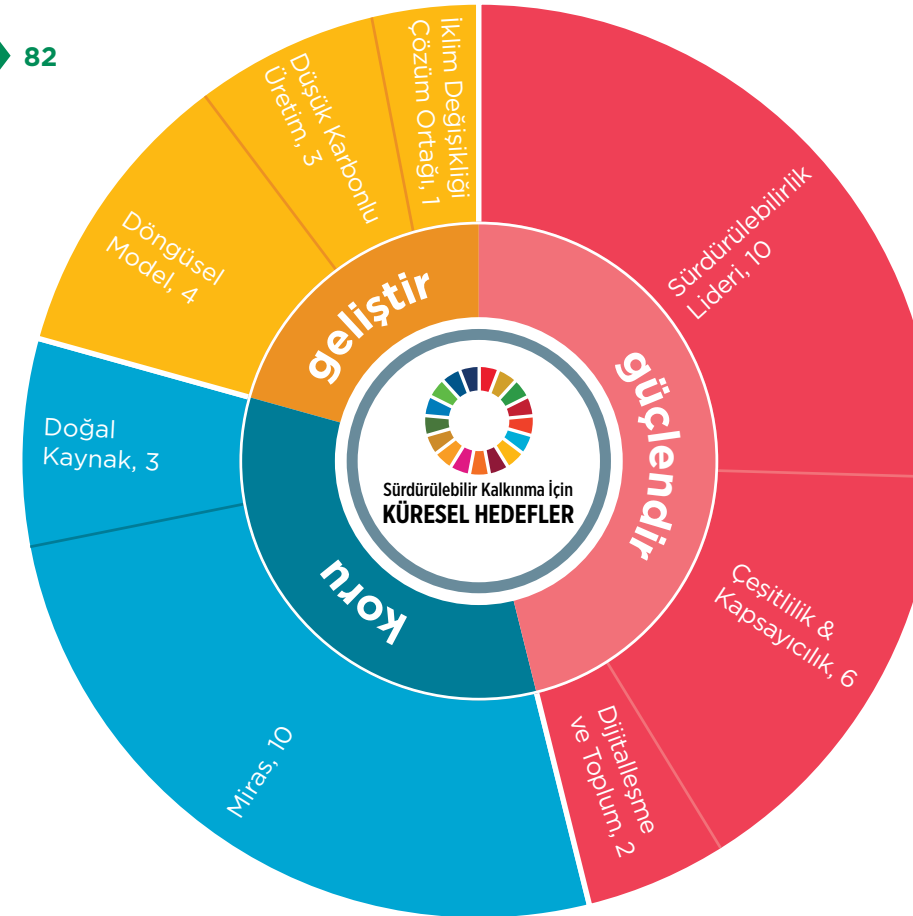


Şişecam SKH'lere sağladığı katkısı objektif bir şekilde ortaya koyabilmek için Sürdürülebilirlik Komitesi ve Çalışma Gruplarına yönelik hedefler belirlemiştir. Bu hedefler ve hedeflere bağlı alınan aksiyonlar, Şişecam Sürdürülebilirlik Stratejisi ve SKH'ler arasındaki bağlantıyı kurmaktadır. 2018 yılında 39 adet aksiyon belirlenerek tamamlanmıştır. Bu aksiyonların Sürdürülebilirlik Stratejisi unsurları arasındaki dağılımı aşağıdaki görselde paylaşılmıştır.

Şişecam Topluluğunda SKH'lerin iş stratejisine entegrasyonunun bir diğer göstergesi de Toplulukta yıl boyunca gerçekleştirilen ve paydaşlarımızla paylaştığımız sürdürülebilirlik alanındaki "iyi uygulamaların" SKH'ler ile eşleştirilmesidir. Böylece hem Topluluk Şirketlerinde SKH'ler konusundaki farkındalık artmakta hem de SKH'lere katkı somut uygulamalarla desteklenmektedir.



SKH-9: Sanayi, Yenilikçilik ve Altyapı • SKH-7: Erişilebilir ve Temiz Enerji • SKH-12: Sorumlu Tüketim ve Üretim • SKH-17: Hedefler İçin Ortaklıklar • SKH-13: İklim Eylemi • SKH-4: Nitelikli Eğitim • SKH-5: Toplumsal Cinsiyet Eşitliği



SÜRDÜRÜLEBİLİRLİK YÖNETİMİ

Şişecam Topluluğu'nda sürdürülebilirlik yönetimi çok katmanlı ve katılımcı bir yapıdır. Farklı görev ve sorumlulukları olan Sürdürülebilirlik Komitesi, Çalışma Grupları ve Sürdürülebilirlik Direktörlüğü, Topluluk sürdürülebilirlik stratejisinin uygulanmasından sorumlu organlardır.

Strateji Başkanlığı yönetiminde olan ve Üretim Grupları, İnsan Kaynakları, Strateji, İnovasyon, Endüstri İlişkileri, Bilgi Teknolojileri, Finans, Risk, Satın Alma ve Kurumsal İletişim birimlerinin üst düzey katılımıyla oluşan Sürdürülebilirlik Komitesi, yüksek etki sağlayan eylemler ile sistem tabanlı çözümler bulmak amacıyla sürdürülebilirlik çalışmalarını koordine etmekte ve sinerji oluşturmaktadır. Sürdürülebilirlik Komitesi, sürdürülebilirlik konusunda çalışma grupları ve Grup şirketleri arasındaki iletişimin artırılmasını, ortak projelerin hayata geçirilmesini sağlamaktadır. Komite; sürdürülebilirlik stratejisinin Şişecam süreçlerine entegrasyonu, operasyonel iyileştirme faaliyetlerinin hayata geçirilmesi, Sürdürülebilirlik Komitesi alt çalışma gruplarının faaliyetlerinin koordinasyonu, yönlendirilmesi ve izlenmesinden sorumludur.

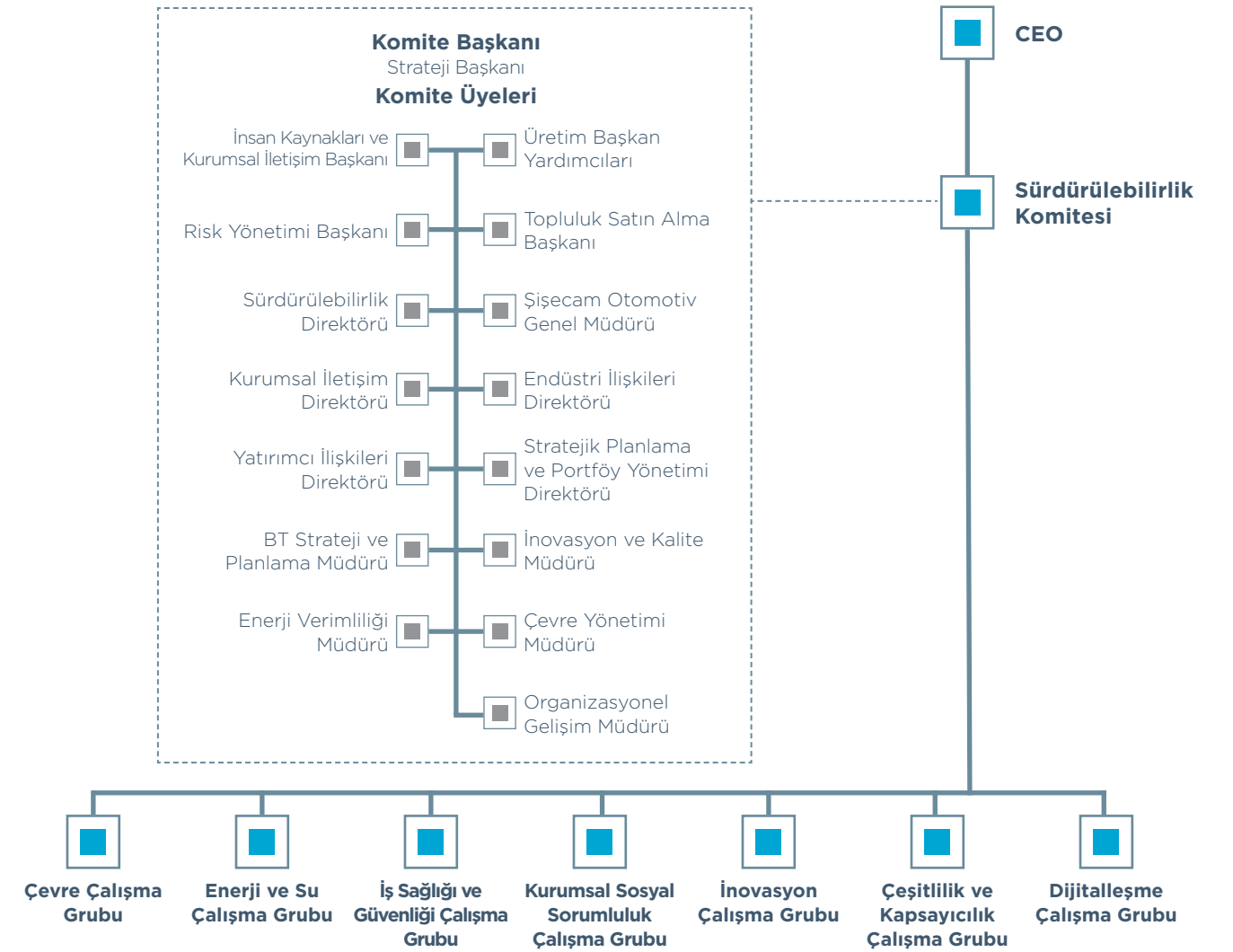
Grup Üretim Başkan Yardımcıları, Sürdürülebilirlik Komitesi'nin aktif birer üyesi olup sürdürülebilirlik stratejisinin Gruplar içindeki uygulamalarını yönetmektedir. 2018'de Komite, 4 kez toplanarak, Grup Şirketlerinin sürdürülebilirlik hedeflerine ulaşma performansını değerlendirmiştir.

Komite bünyesindeki 6 adet faal çalışma grubu Şişecam Topluluğu sürdürülebilirlik stratejisinin ve eylem planının doğrudan uygulanmasını sağlamaktadır. Çevre, üretim teknolojileri ve enerji, iş sağlığı ve güvenliği, inovasyon, çeşitlilik ve kapsayıcılık, kurumsal sosyal sorumluluk, dijitalleşme alt alanlarında faaliyet gösteren çalışma grupları 2018'de düzenli toplantılarına devam etmiştir.

Şişecam Topluluğu bünyesindeki Sürdürülebilirlik Direktörlüğü, kurumsal sürdürülebilirlik faaliyetlerinin koordinasyonunu sağlayarak, üretim, marka, iletişim, insan kaynakları, altyapı, tedarik ve kaliteden sorumlu ekipleri bir araya getirmekle yükümlüdür.

Direktörlük, kurumsal sürdürülebilirlik raporlaması, tedarik zinciri sürdürülebilirliği, sürdürülebilirlik eğitim programları, sürdürülebilirlik etkinliğinin ölçülmesi, enerji ve doğal kaynaklar yönetimi gibi konulardaki uygulamaları da hayata geçirmektedir.

ŞİŞECAM TOPLULUĞU SÜRDÜRÜLEBİLİRLİK YÖNETİM YAPISI





PERFORMANS İZLEME VE TAKİP

Sürdürülebilirlik stratejisini işinin odağına alan Şişecam Topluluğu'nda sürdürülebilirlik performansı titizlikle takip edilmekte ve düzenli olarak raporlanmaktadır. Şişecam, Topluluk genelinde performans takibi yapmak için akıllı hedeflerden yararlanmaktadır. "Koru", "Geliştir" ve "Güçlendir" eksenlerinde belirlenen hedefler, temel performans göstergeleri ve iyi uygulamalarla kıyaslanarak takip edilmektedir. Tüm ana hedefler için kısa ve orta vadeli hedefler de belirlenmiş; böylece değişken sosyal ve ekonomik gelişmelerin etkisi de hesaba katılmıştır. Yıllık sürdürülebilirlik skorkartları ve yarıyıl değerlendirmeleri, Şişecam Topluluğunda sürdürülebilirlik performansının takibinde ve geribildirim sağlanmasında önemli mekanizmalardır.

Şişecam Topluluğu'nun belirlediği hedeflerin yanı sıra European Bank for Reconstruction and Development (EBRD), International Finance Corporation (IFC) gibi uluslararası finans kuruluşlarının iş sağlığı ve güvenliği, etik, çevresel sürdürülebilirlik gibi alanlarda belirlediği sürdürülebilirlik parametreleri de bu alanda takip edilen ve raporlama yapılan göstergelerdir.

Anadolu Cam Sanayii A.Ş., Borsa İstanbul'da (BİST) işlem gören şirketler arasında yapılan inceleme sonrasında oluşturulan "Kasım 2018-Kasım 2019 BİST Sürdürülebilirlik Endeksi"ne girmiştir. Viego - Eiris Sürdürülebilirlik Endeksi 2018 Değerlendirmesi kapsamında Şişecam, 2018'de "Best Emerging Markets Performers" sıralamasında ilk 100'de yer almıştır.

Şişecam Topluluğunda performans izleme ve takip sistemlerinde referans alınan tüm kurumsal politikalara kurumsal internet sitesinin Sürdürülebilirlik sekmesinden ulaşabilirsiniz.

İŞBİRLİKLERİ VE PAYDAŞ KATILIMI

Şişecam Topluluğu sürdürülebilirlik alanında geliştirdiği yerel ve küresel işbirlikleri ile hem bu alandaki kurumsal kapasitesini artırmayı hem de etki alanını genişletmeyi hedeflemektedir.

Küresel platformların yanı sıra Şişecam Topluluğu, ürün hayat döngüsü yönetimi, sosyal kapsayıcılık, sürdürülebilirliğin iş süreçlerine entegrasyonu, büyük veri yönetimi, biyoçeşitlilik gibi alanlarda konu bazlı ortaklıklar da geliştirmektedir. Bu ortaklıkların tüm değer zincirine yaygınlaştırılması için de planlar yapılmaktadır.

Şişecam, sürdürülebilirlik alanında uluslararası bir lider ve savunucu olma misyonunu, yerel toplulukları güçlendirerek ve faaliyet gösterdiği sektöre katkı sağlayarak gerçekleştirmektedir. Bu doğrultuda yıl boyunca pek çok etkinlik, zirve ve forumda çeşitli roller üstlenerek sektördeki deneyimlerini iş ortaklarıyla paylaşmaktadır.

Şişecam, araştırma, teknolojik geliştirme ve tasarım faaliyetleri kapsamında yurt içi ve yurt dışındaki üniversite ve araştırma kuruluşlarıyla iş birlikleri gerçekleştirmektedir. Cam sanayisine yetişmiş insan kaynağı sağlamak amacıyla 2016 yılında Gebze Teknik Üniversitesi ile birlikte başlatılan "Cam Bilimi ve Teknolojisi Yüksek Lisans Programı" 2018 yılında da öğrenci alımına devam etmiştir.

Şişecam Topluluğu, sürdürülebilirlik performansını sürekli geliştirme yolunda paydaşlarla diyalogunu önemli bir unsur olarak görmektedir. Farklı fikirlerin kattığı değer bilinciyle paydaş beklentilerini sürekli olarak karar verme süreçlerine dahil etmektedir.

Anadolu Cam Sanayii A.Ş. yıllık olarak yayınladığı sürdürülebilirlik raporları ile sürdürülebilirlik performanslarını paydaşları ile paylaşmaktadır. Raporların görme engelli paydaşlar için de erişilebilir olması amacıyla Türkçe ve İngilizce sesli kitap olarak da hazırlanmıştır. İletişim paketiyle birlikte dağıtılan CEO mesajı Braille alfabesi ile de yazılarak dağıtılmış; basılı malzemelerde geri dönüştürülmüş ve FSC Sertifikalı kâğıtlar kullanılmıştır.



Anadolu Cam Sanayii A.Ş., sürdürülebilirlik alanındaki performansının bir sonucu olarak 2016 yılından bu yana Borsa İstanbul Sürdürülebilirlik Endeksinde yer almaktadır.



Şişecam Cam Ambalaj'da uygulanan paydaş iletişim metotlarına raporun 31. sayfasından ulaşabilirsiniz.



Şişecam Cam Ambalaj'ın kurumsal üyelikler listesine raporun 31. sayfasından ulaşabilirsiniz.



SÜRDÜRÜLEBİLİRLİK HEDEFLERİ

Şişecam, Sürdürülebilirlik Stratejisi'nin hayata geçmesi için oluşturduğu sürdürülebilirlik hedef ve taahhütlerini Sürdürülebilir Kalkınma Hedeflerine uyumlu bir şekilde belirlemiştir. Şişecam Cam Ambalaj, sürdürülebilirlik stratejisinde yer alan üç odak alan için 2022 hedefleri, ve bu hedefleri ölçümleyen temel performans göstergelerini oluşturmuştur.

2022 SÜRDÜRÜLEBİLİRLİK HEDEFLERİ	2018 GERÇEKLEŞMELERİ
KORU	
Aritılmış endüstriyel atık suyun %5'inin yeniden kullanılması	Eskişehir Fabrikası: %100, Yenişehir Fabrikası: %18, Mersin Fabrikası: %100, Ruscam Gorokhovets: %2
En az 4 endüstriyel sinerji programının geliştirilmesi	Çalışmalar devam etmiştir.
Cam ambalaj fırınlarında birincil önlemlerle NOx emisyon değerlerinin azaltılması	Ruscam Gorokhovets: %4 azalma
Cam ambalaj üretiminde en az %20 oranında geri dönüştürülmüş cam kullanılması	Eskişehir Fabrikası: %7 dış cam kırığı, Yenişehir Fabrikası: %46,5, Mersin Fabrikası: %18,4, Ruscam Ufa Fabrikası: 2108 ton
En az 10 üretim ile ilgili en iyi uygulamanın belgelenmesi ve sosyal medya aracılığıyla paylaşılması	Çalışmalar devam etmiştir.
En az 20 bilgilendirme ürününün savunmasız gruplar için erişilebilir olması	Çalışmalar devam etmiştir.
Tüm kuruluş anılarının toplanarak halka açık şekilde sergilenmesi	Çalışmalar devam etmiştir.
Şişecam'ın tarihinin 5 dilde Braille alfabesine çevrilmesi ve ilgili topluluklarla paylaşılması	Çalışmalar devam etmiştir.
GÜÇLENDİR	
Şişecam Topluluğu Çeşitlilik ve Kapsayıcılık İlkeleri'nin belirlenmesi	Şişecam Çeşitlilik ve Kapsayıcılık Çalışma Grubu, ilkelerin belirlenmesine yönelik çalışmalarına devam etmiştir.
Kapsayıcı kültürün Şişecam Topluluğu'nda ve paydaşlarda yaygınlaştırılması ve göstergelerle gelişiminin ölçülmesi	Çalışmalar devam etmiştir.
Ulusal ve uluslararası ilan edilmiş politika ve fırsat eşitliği konusundaki düzenlemelerin desteklenmesi	Çalışmalar devam etmiştir.
Sıfır iş kazası-"Yaralanma Sıklığına Bağlı Kayıp Zaman Oranı" (Lost time injury frequency rates-LTIFR)	Çalışmalar devam etmiştir.
GELİŞTİR	
Cam ambalaj üretim tesislerinde sera gazı emisyon yoğunluğunun 2017'ye göre %5 azaltılması	Yenişehir Fabrikası: %6,78 azalma, Mersin Fabrikası: %4,1 azalma, Ruscam Gorokhovets Fabrikası: %4,2 azalma
Cam ambalaj üretim tesislerinde tüketilen yıllık spesifik enerji tüketiminin 2017'ye kadar %2 azaltılması	Çalışmalar devam etmiştir.
Doğalgaz tüketimini azaltmak amacıyla en az bir fabrikada daha reaktant* ön - ısıtma yöntemine geçilmesi	Çalışmalar devam etmiştir.
12 MW enerjinin yenilenebilir kaynaklardan elde edilmesi	Çalışmalar devam etmiştir.
En az iki fabrikada daha atık ısı geri kazanım sistemine geçilmesi	Çalışmalar devam etmiştir.

*Bir kimyasal reaksiyonun oluşumunda tepkimeye giren kimyasal maddedir.

SORUMLU YÖNETİM UYGULAMALARI

Şişecam Cam Ambalaj geleceğin şirketini oluşturmak ve tüm paydaşlarına değer yaratmak için ürün portföyünü sürekli yenilemekte, üretim süreçlerini dijitalleştirmekte, çalışanlarına geleceğin niteliklerini kazandırmaktadır. Küresel bir şirket olma vizyonu ile hareket eden Şirket, sorumlu yönetim uygulamalarını uluslararası standartlarda yürütmeyi ve bu sayede hissedar değerini sürekli artırmayı hedeflemektedir.

Günümüzde şirketlerin yönetim uygulamalarının şeffaflık, adillik, hesap verebilirlik ve sorumluluk çerçevesinde geliştirilmesinin paydaşlar gözünde en az finansal performans kadar önemli olduğu bilinciyle hareket eden Şişecam'ın 2017'de 9,48 olan Kurumsal Yönetim Derecelendirme Notu, 2018 yılında 9,53'e yükselmiştir. Euromoney Institutional Investor PLC tarafından Şişecam'a verilen ödüller çok uluslu ve çok paydaşlı bu yapının büyük bir başarıyla yönetildiğinin somut göstergeleridir. Bir Şişecam Topluluğu şirketi olan Şişecam Cam Ambalaj da Şişecam'ın ilerici ve şeffaf yönetim ilkelerini benimsemektedir.

Şişecam Cam Ambalaj, sorumlu yönetim anlayışı çerçevesinde ilerici kurumsal yönetim uygulamalarını benimsemekte, adil rekabete saygı duymakta, kurumsal etik anlayışını tüm paydaşlarına yaymakta, insan onuruna yakışan istihdam koşulları sunmaktadır.

Şişecam Cam Ambalaj'da uygulanan kurumsal yönetim ilke ve uygulamalarının detayına Şişecam Cam Ambalaj kurumsal internet sitesinin Yatırımcı İlişkileri bölümündeki Kurumsal Yönetim İlkelerine Uyum Raporu'ndan ulaşabilirsiniz.

İŞ ETİĞİ

Şişecam Cam Ambalaj'da sorumlu iş yapış biçiminin yol göstericisi "Şişecam Topluluğu Etik Kuralları"dır. 2010 yılında hayata geçirilen ve ihtiyaçlara yönelik değerlendirmeler yapılarak sürekli güncellenen etik kurallar dürüstlük, şeffaflık, gizlilik, tarafsızlık ve yasalara uyum genel ilkeleri çerçevesinde düzenlenmiştir. "Şişecam

Topluluğu Etik Kuralları" tüm Şişecam Cam Ambalaj çalışanlarının müşteriler, tedarikçiler, hissedarlar ve diğer paydaşlar ile olan ilişkilerine yön veren bir rehber niteliğindedir.

2014 yılında oluşturulan ve Kurumsal Yönetim Komitesine bağlı çalışan "Etik Kurul" Şişecam Cam Ambalaj faaliyetlerinde etik kurallara uyum sağlanması, aykırı uygulamaların değerlendirilmesi, etik kültürün Şirket genelinde yaygınlaştırılması, bu konudaki bilinç düzeyinin ve farkındalığın artırılması amacıyla çalışmaktadır. Şişecam Topluluğu Etik Kuralları, yöneticilere ve tüm çalışanlara düşen görev ve sorumlulukları da tanımlamaktadır.

Çalışanlar etik açıdan uygun olmayan işlemleri Denetimden Sorumlu Komite ve İç Denetim Birimi'ne iletebilmektedir. Paydaşların yasalara ya da şirketin etik değerlerine uygun olmadığı düşündükleri işlemleri bağımsız yönetim kurulu üyelerinden oluşan Denetimden Sorumlu Komiteye ve İç Denetim Birimi'ne iletebilmeleri amacıyla etik telefon ihbar hattı oluşturulmuştur. Ayrıca, "etik@sisecam.com" e-posta adresi aracılığıyla da şikâyetler iletelebilmektedir.

Etik Kurallar hakkında ayrıntılı bilgiye Şişecam Topluluğu kurumsal internet sitesinin Kurumsal Yönetim Politikaları sekmesinden ulaşabilirsiniz.

YOLSUZLUKLA MÜCADELE

Şişecam Cam Ambalaj'ın rüşvet ve yolsuzlukla mücadele konusundaki taahhütlerini ve yaklaşımını açık ve net bir şekilde ortaya koyan "Rüşvet ve Yolsuzluk ile Mücadele Politikası" Şişecam Cam Ambalaj'ın Etik Kurallarının bütünleyici bir parçasıdır. Bu politika ile rüşvet ve yolsuzluğun tüm Şişecam Cam Ambalaj faaliyetlerinde önlenmesi için gerekli bilgilendirmelerin yapılması, bu konudaki sorumlulukların ve kuralların belirlenmesi hedeflenmiştir.

Rüşvet ve Yolsuzluk ile Mücadele Politikası hakkında ayrıntılı bilgiye Şişecam Topluluğu kurumsal internet sitesinin Kurumsal Yönetim Politikaları sekmesinden ulaşabilirsiniz.



KORU

Şişecam Cam Ambalaj,
“Koru” anlayışı çerçevesinde
doğal kaynakları, biyolojik
çeşitliliği, ürün güvenliğini
ve kurumsal mirasını
koruyarak gelecek nesillere
taşıyacak uygulamalar
geliştirmektedir.





ÜRÜN GÜVENLİĞİ

Şişecam Cam Ambalaj'da ürün güvenliği, tüm yasal gerekliliklerin ötesinde titizlikle yönetilen bir iş önceliğidir.

FSSC 22000 Gıda Güvenliği Yönetim Sistemi kapsamında, Gıda Güvenliği Tehlike Analizi ve Risk Tablosu oluşturulmakta, ilgili risk tablosu içerisinde ürün güvenliğini ve insan sağlığını tehdit edebilecek biyolojik, kimyasal ve fiziksel tehlikeler puanlanarak haritalandırılmaktadır. Tehlikeler risk puanına göre sürekli takip edilmekte, Kritik Kontrol Noktaları tanımlanmaktadır.

Takip edilen uluslararası standartların yanı sıra fabrikalarda sürdürülen uygulamalarla ürün kalite ve güvenliği garanti altına alınmaktadır. Şişecam Cam Ambalaj'ın Türkiye fabrikalarında iş yapış süreçlerini düzenleyen, daha güvenli ve verimli bir çalışma ortamı ile ürün kalitesi ve güvenliğini artırmayı hedefleyen 5S çalışmaları yürütülmektedir.

Üretim takip sistemi üzerinden fabrikaların tüm üretim proseslerinin izlenmekte ve uyarı mekanizması ile gerekli önlemler alınmaktadır. Ecza ambalajı üretimi gerçekleştirilen Eskişehir Fabrikasında, Temiz Oda İşletim Sistemi'nin online olarak izlenebilir olması ile ürüne özel ortam şartlarının sürekli takibi sağlanmaktadır.

RFID sistemi ile etiketleme, operatörlerden bağımsız hale gelmiş, böylece standardizasyon sağlanmıştır. Üretim Takip sistemi ve RFID entegrasyonu ile palet reddedildiğinde etiket üzerine hata detayları otomatik olarak yazdırılmaktadır. Ürün içine yabancı madde girmesi riskini minimize etmek için soğuk uç hatlarının üstleri ters çevirici sonrası kapatılmıştır.

Şişecam Cam Ambalaj'da her ürün için ayrı hazırlanmış ürün bilgilendirme formları bulunmaktadır. Ambalajlama işlemi sonrası paletlerin üzerine ürün kodu, ürün adı, palet numarası, üretim tarihi, vardiya bilgisi, LOT bilgisi gibi detayların yer aldığı etiketler yapıştırılmaktadır. Cam Ambalaj ürün tanımlama formu farklı gruptaki ürünler için ürünlerin kimyasal, biyolojik, fiziksel özelliklerini tanımlamıştır.

kişi*saat,
» **737,5**

2018'de Şişecam Cam Ambalaj Türkiye'deki çalışanlarına verilen çevre eğitim saati

kişi*saat,
» **76**

müteahhit firma çalışanlarına verilen çevre eğitim saati

» **2,55** milyon TL

2018'de Şişecam Cam Ambalaj'da çevresel yatırım ve yönetim harcamaları için ayrılan bütçe

SAHİP OLUNAN SERTİFİKA VE STANDARTLAR

	Ülke	ISO 9001	ISO 14001	ISO 50001	FSSC 22000 (ISO/TS 22002-4)	ISO 15378	ISO 10002	OHSAS 18001	BRC IoP ver.5	ISO 22000	ISO 27001
Mersin Fabrikası	Türkiye	✓	✓	✓	✓			✓			✓
Yenişehir Fabrikası	Türkiye	✓	✓	✓	✓			✓			✓
Eskişehir Fabrikası	Türkiye	✓	✓	✓	✓	✓	✓	✓			✓
Yönetim ve Satış Merkezi	Türkiye	✓					✓				✓
Ruscam- Gorokhovets	Rusya	✓	✓					✓	✓	✓	
Ruscam- Ufa	Rusya	✓	✓	✓				✓	✓	✓	
Ruscam- Kirishi	Rusya	✓	✓					✓	✓		
Ruscam- Kuban	Rusya	✓	✓					✓	✓	✓	
Mina-Ksani	Gürcistan	✓			✓			✓			

ISO 50001: Enerji Yönetim Sistemi • ISO 14001: Çevre Yönetim Sistemi • ISO 9001: Kalite Yönetim Sistemi • FSSC 22000 (ISO/TS 22002-4): Küresel Gıda Güvenliği Yönetim Sistemi • ISO 15378: Tıbbi Ürünler için Birincil Ambalaj Malzemelerine İlişkin Kalite Yönetim Sistemi • ISO 10002: Müşteri Memnuniyeti Kalite Yönetim Sistemi • OHSAS 18001: İş Sağlığı ve Güvenliği Yönetim Sistemi • ISO 27001: Bilgi Güvenliği Sistemi



DOĞAL KAYNAKLAR

Azalan doğal kaynaklar, gezegenin dengesini olduğu kadar kurumların iş yapış biçimlerini de önemli ölçüde etkilemektedir. Doğal kaynak kullanımında sürdürülebilirlik, Şişecam Topluluğunda bir iş önceliğidir.

SU YÖNETİMİ

Şişecam Cam Ambalaj, su tüketimini azaltmak için çalışmaktadır. Bu amaçla arıtılan su geri kazanılarak yeniden kullanılmaktadır. 2018 yılında Şişecam Cam Ambalaj'da, 155.865 metreküp su yeniden kullanılmıştır.

Eskişehir fabrikasında geliştirilen proje ile kalıp yıkama performansı artırılmış; yıkama süreleri kısaltılarak su tasarrufu sağlanmıştır. Yenişehir fabrikasında hayata geçirilen bir uygulama ile füzyon havuzlarının taşması önlenmiştir. Ayrıca biyolojik arıtma tesisine azot-fosfor giderim ünitesi ilave edilmiş; böylece atık su kalitesi artırılmıştır. Mersin fabrikasında makas suyu sarfiyatının düşürülmesi projesi ile yıllık %8 oranında su tasarrufu sağlanmıştır.

ATIK YÖNETİMİ

Şişecam Cam Ambalaj, etkin bir atık yönetiminin döngüsel ekonominin temeli olduğuna inanmaktadır. Sonsuz kez, yüzde yüz geri dönüştürülebilir bir madde olan camın yeniden kullanılması, Şişecam Cam Ambalaj'ın öncelikleri arasındadır. Atık yönetimi anlayışının önemli bir parçasını oluşturan geri dönüşüm ile atık miktarı azaltılmakta, geri kazanılan ürünlerin üretim süreçlerinde yeniden kullanılmasıyla hammadde verimliliği sağlanmaktadır. 2018 yılında, 383 bin ton iç cam kırığı, 239 bin ton dış cam kırığı üretimde kullanılmıştır. Bu sayede hem atık miktarı azaltılmış, hem de kaynak tasarrufu sağlanmıştır.

Yenişehir fabrikası cam kırıklarının değerlendirilmesi projesi ile iskarta olarak ayrılan camlar ikincil ayıklama işlemleri ile kullanılabilir hale getirilmiştir. Proje ile 2018 yılında 150 ton iskarta cam kırığı kullanılmıştır. İleriki dönemde Şişecam Topluluk şirketlerinden Şişecam Çevre Sistemleri A.Ş. tarafından kurulacak cam ayırma

tesisi ile piyasadan toplanan cam kırıklarının ayıklanarak kullanım oranlarının artırılması hedeflenmektedir.

Eskişehir fabrikasında yürütülen kağıt azaltma çalışmaları kapsamında çok sayıda proje hayata geçirilmiştir. Her yıl tüm fabrika personeline verilen çevre eğitimleri sonunda yapılan testler yerine dijital test hazırlanmıştır. ISO 14001 kapsamında tedarikçilerin denetlenmesi amacıyla dijital ortam üzerinden bir anket oluşturulmuştur. Tehlikeli atık geçici depolama sahasına alınan atıklar için QR kodları tanımlanmıştır.

Fabrikalarda kaynak kullanımını azaltma çalışmaları da yıl boyunca devam etmektedir. Örneğin Eskişehir fabrikasında kepçe yağını zamanlı olarak kullanılmasını sağlayan sistemle kaynak tasarrufu sağlanmıştır. Yenişehir fabrikasında kullanılmayan paletler hurdaya gönderilmek yerine tamir edilerek yeniden kullanılmaktadır. Yenişehir fabrikasında strafor atıkların geri kazanımına da başlanmıştır. Mersin fabrikasında geliştirilen proje ile palet üzerine serilen taban naylon 110 mikrondan 80 mikrona düşürülmüştür. Tedarikçi firma ile ortaklaşa geliştirilen bu proje ile ambalaj malzemesi tüketimi azaltılmış, ton başına ambalajlanan palet artırılmıştır.

BIYOÇEŞİTLİLİK

Canlıların farklılığını ve değişkenliğini, içinde buldukları karmaşık ekolojik yapılarla, birbirleriyle ve çevreleriyle karşılıklı etkileşimlerini ifade eden biyoçeşitlilik, insanlığın bugünkü gelişmişlik seviyesine ulaşmasının temel nedenleri arasındadır. Biyolojik çeşitliliği oluşturan bitki ve hayvan türleri tarım, eczacılık, tıp, hayvancılık, ormancılık, balıkçılık ve sanayi alanlarında ve temiz su ve hava sağlanmasında kullanılmaktadır. Faaliyetlerinde doğal kaynaklara olan ihtiyacının farkında olarak hareket eden Şişecam Cam Ambalaj, fabrikalarının bulunduğu bölgeselde biyoçeşitliliğe katkı sağlayacak projeler geliştirmektedir. Örneğin Yenişehir fabrikasında işe yeni başlayan çalışanlar fabrika sahasına fidan dikmekte ve dikilen fidanlara çalışanların isimleri verilmektedir. Şişecam Cam Ambalaj 2018 yılında 145 ağacı doğaya kazamıştır.

KURUMSAL MİRAS

Hayatın her alanında kullanılan cam, milattan önceki dönemden beri toplumların yaşam biçimine uygun olarak şekil almıştır. Dünyanın en sağlıklı materyallerinden biri olan cam, tarihsel gelişim ve kültürel değişimleri de yansıtan eşsiz bir malzemedir. Şişecam Topluluğu, bu mirasın ülkemizdeki en köklü temsilcileri arasındadır. Faaliyetlerinde bu fikirden hareket eden Şişecam Cam Ambalaj, bu mirası koruyacak ve canlı tutacak uygulamaları hayata geçirmektedir.

Şişecam Cam Ambalaj, en sağlıklı ve çevre dostu ambalaj malzemesi olan camın kullanımını yaygınlaştırmayı kurumsal mirasına karşı sorumluluklarından biri olarak görmektedir. Şişecam Cam Ambalaj'ın bu bilinçle hayata geçirdiği "Hayata Cam Kat" projesi yüzde yüz ve sonsuz kere geri dönüştürülebilir bir ambalaj olan cam ambalajlı ürünlerin kullanımının teşvik edilmesini sağlamayı, cam hakkında referans kaynak olmayı ve cam ile ilgilenen kitleyi bir araya getirmeyi hedeflemektedir. Hayatacamkat.com internet sitesi ve bağlı sosyal medya kanalları üzerinden cam ambalaj konusunda tüketiciyi bilinçlendirecek paylaşımlar yapılmaktadır. Hayata Cam Kat projesinin 2018 yılında sosyal medya kanallarındaki takipçi sayısı yaklaşık 90.000 kişiye ulaşmıştır.

Hayata Cam Kat - Web Sitesi Performansı

	Sayfa Görüntüleme	Yeni İçerik Sayısı	Süre
2017	37.374	130	00:01:03
2018	43.418	300	00:02:09

Hayata Cam Kat - Sosyal Medya Kanalları Performansı

	Takipçi Sayısı	Yüklenen Video Sayısı	İzlenme Sayısı
2017	66,450	130	1,279,902
2018	88,277	42	1,937,528

NEDEN CAM?

Teknolojik gelişmeler ambalaj sektöründe ürün çeşitliliğinin artmasına neden olsa da cam hala en sağlıklı ve çevre dostu malzeme olma özelliğini koruyor.

- Cam, gıdaların tadı, kokusu ve aroması değişmeden uzun süre saklanmasını sağlıyor.
- İçindeki maddelerle kimyasal ve mikrobiyolojik etkileşime girmiyor, gaz ve buhar geçirgenliğinin olmaması, ürünlerin daha sağlıklı saklanmasını sağlıyor.
- Gerçek bir doğa dostu olan cam, geri dönüşüm sayesinde sonsuza kadar kullanılabilir.
- Isıya dayanıklı ve şeffaf olması camı diğer ambalajlardan daha kullanışlı yapıyor.



GÜÇLENDİR

Şişecam Cam Ambalaj
“Güçlendir” yaklaşımıyla Şişecam
Topluluğu’nun kapsayıcı kurum
kültürünü yaygınlaştırmak,
tercih edilen iş yeri olmak,
yerel toplulukları ve tedarik
zincirini desteklemek
üzere hayata geçirdiği
uygulamalara katkıda
bulunmaktadır.



ÇEŞİTLİLİK VE KAPSAYICILIK

Şişecam Cam Ambalaj çeşitliliğin daha iyi yarınların inşa edilmesine yardımcı olacak farklı deneyimler ve perspektifler kazandırdığına inanmaktadır. Bu doğrultuda insan kaynağının iş hayatına katılımı ve gelişimi için eşit fırsatlar sunarak kapsayıcı işyeri kültürünü desteklemektedir. Şirket, küresel insan kaynağının farklılıklarını ve kültürel mirasını gelecek nesillere güçlendirerek taşımak adına çaba göstermektedir. Hem kurumsal düzeyde hem operasyonel düzeyde tüm uygulamalarda, çeşitlilik, kapsayıcılık ve fırsat eşitliği temel alınmaktadır.

Şişecam Cam Ambalaj, Şişecam Sürdürülebilirlik Stratejisi'nin "Güçlendir" ilkesi paralelinde başta kadınlar olmak üzere tüm paydaşlarının güçlendirilmesine odaklı, insanı merkeze alan güçlü bir yönetim anlayışı ortaya koymaktadır.

Şişecam Cam Ambalaj, Şişecam Sürdürülebilirlik Komitesi'ne bağlı olarak faaliyet gösteren Çeşitlilik ve Kapsayıcılık Çalışma Grubu'nda görev almaktadır. Bu çalışma grubunda iç ve dış paydaşların katkılarıyla kadınların çalışma koşullarının iyileştirilmesi ve kolaylaştırılması, kadınların işgücüne katılımı ve kariyer gelişimine destek olma, farkındalık ve paydaşlarla iş birliği konularında aksiyon önerileri oluşturulmaktadır.

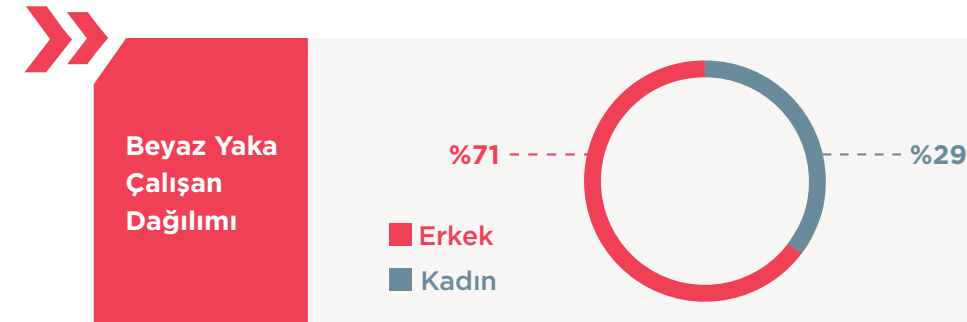
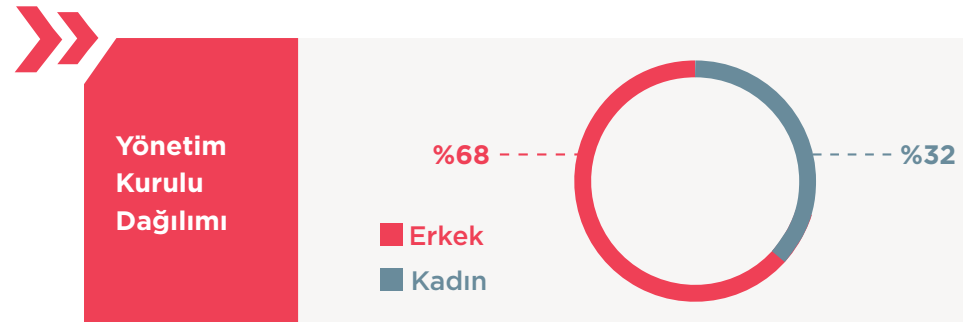
2018 yılı itibarıyla Şişecam Cam Ambalaj'da beyaz yaka çalışanların %29'unu, Yönetim Kurulu'nun %32'sini kadın çalışanlar oluşturmaktadır. Dönem içerisinde işe alınanların ise %26'sı kadın çalışanlardır.

Şişecam Cam Ambalaj, çeşitlilik ve kapsayıcılık çalışmalarını destekleme ve daha ileriye götürme hedefi doğrultusunda "Şişecam Topluluğu Çeşitlilik ve Kapsayıcılık Rehberi"nin hayata geçirilmesini hedeflemektedir.

İstihdama eşit katılımın, toplumun ilerlemesindeki en belirleyici faktörlerden olduğunun bilinciyle 2018 yılında sosyal altyapı, yaş, cinsiyet veya fiziksel engeller gibi yargılardan bağımsız olarak çalışanların her iş seviyesinde potansiyellerini gerçekleştirmeleri için fırsat verilmesini destekleyen kurumsal hedefler ve politika belirlenmiştir.

Şişecam Cam Ambalaj çeşitlilik anlayışının bir parçası olarak engelli istihdamının artırılmasına yönelik çaba sarf etmektedir. İş ortamı engelli çalışanların çalışma koşullarını kolaylaştıracak şekilde düzenlenmektedir. Bu uygulamalar sayesinde Şirket bünyesinde 86 engelli çalışan görev almaktadır.

Şişecam Cam Ambalaj küresellik, fırsat eşitliği, farklılıklara saygı, kapsayıcılık, nesnellik ve sürekli gelişim gibi konuları kapsayan Şişecam Topluluğu İnsan Kaynakları Politikası çerçevesinde hareket etmektedir.





YETENEK YÖNETİMİ

Şişecam Cam Ambalaj en çok tercih edilen iş yeri olmayı ve doğru yetenekleri bünyesine katmayı hedeflemektedir. Çalışanlarına yenilikçi uygulamaların hayata geçirildiği ve birlikte öğrenme kültürünün hâkim olduğu bir çalışma ortamı sunmaktadır. İnsan kaynakları süreçlerinde nesnel, sistematik ve gelişim odaklı bir yaklaşım sergilenmekte, çalışanlara gelişimlerini destekleyen yetenek programları sunulmakta, kariyer ve performans yönetim uygulamaları ile gelişim süreçleri takip edilmektedir.

Şirket, Şişecam Topluluğu'nun tamamı için geliştirilmiş olan kariyer ve yetenek yönetimi ile performans gelişim sistemleri doğrultusunda hareket etmektedir.

Şişecam Topluluğu Kariyer Yönetim Sistemi kapsamında tüm çalışanlara kariyer geliştirme imkânı sunulmaktadır. Çalışan beklentileri ve organizasyon gereksinimleri her yıl gözden geçirilmekte; yetenek havuzu, kariyer haritaları ve yedekleme planları bu doğrultuda oluşturulmaktadır. Beyaz ve mavi yakalı çalışanların katıldığı Değerlendirme ve Gelişim Merkezi uygulamalarında yetkinlik analizleri yapılarak gelişim planları sunulmaktadır.

Doğru yetenekleri çekmek, mevcut yeteneklerin potansiyellerini ortaya çıkararak elde tutmak ve geleceğin liderlerini yetiştirmek amacıyla 2018 yılında Şişecam Topluluğu Yetenek Yönetim Sistemi hayata geçirilmiştir. Sürdürülebilir kurumsal başarının önemli bir adımı olan sistem küresel ölçekte uygulanmaktadır.

Sürdürülebilir başarı odaklı performans kültürünü yaygınlaştırmak ve kişisel başarıların kurumsal başarıya dönüştürülmesini desteklemek amacıyla Şişecam Topluluğu Performans Gelişim Sistemi kullanılmaktadır. Bu kapsamda kurumsal hedefler, bireysel hedeflere indirgenmekte ve ortak hedef bilinci oluşturulmaktadır.

Performans Gelişim Sistemi insan odaklı, hızlı ve güvenilir sonuçlar elde etmek amacıyla sürekli olarak geliştirilmektedir. Şişecam Topluluğu Stratejik Planlama Süreci ile bütünsel biçimde çalışan sistem, çalışan ve yöneticilerin objektif değerlendirme yapmalarına olanak tanıyacak şekilde küresel olarak yaygınlaştırmayı destekleyen bir teknolojik altyapı ile sürdürülmektedir. Performans Gelişim Sistemi Projesi kapsamında çalışanların yetkinliklerini geliştirmek amacıyla tüm eğitim ve gelişim faaliyetleri bütünsel bir yapıda "Bireysel Gelişim Planı" altında birleştirilmiştir.

ÇALIŞAN GELİŞİMİ

Şişecam Cam Ambalaj, çalışanlarının mesleki bilgi ve becerilerinin artırılmasının, kişisel yetkinliklerinin desteklenmesinin ve güçlendirilmesinin başarılı bir geleceğin inşasında büyük rol oynadığına inanmaktadır. Çalışanların bilgi ve becerilerini artırmaya yönelik gerekli iç ve dış eğitim programları hayata geçirilmektedir. Şişecam Cam Ambalaj çalışanlarının gelişimi, Şişecam Akademi çatısı altında çeşitli gelişim programları ile desteklenmektedir.

Şişecam Akademi insan kaynağı yetkinliklerinin ve çalışan bağlılığının geliştirilmesi çalışmalarıyla Şişecam Topluluğu'nun hedeflerine katkı sağlamaya devam etmektedir. Akademi teknik ve mesleki gelişim, kişisel gelişim, kurumsal gelişim ve liderlik alanlarında topluluk çalışanlarının ihtiyaçlarına yönelik çözümler üretmekte, kariyer yolları ile bağlantılı okul ve programlar yapılandırmaktadır.

Akademi sayesinde çalışanlar yurt içi ve yurt dışında çeşitli konularda konferans, seminer ve zirvelere katılabilmekte, yabancı dil eğitim desteği alabilmektedir. Bunun yanı sıra yüksek lisans yapmak isteyenlere belirli oranlarda kurum desteği sağlanabilmektedir.

» %100

Şişecam Cam Ambalaj Türkiye operasyonlarında 2018 yılında beyaz yaka çalışanların %100'üne performans geri bildirimini sağlamıştır.



Şişecam Cam Ambalaj'da işe yeni başlayan çalışanların şirkete adaptasyonunu ve işe katkısını artırmak, şirket kültürünü yaşatmak ve deneyim paylaşım platformları yaratmak amacıyla Oryantasyon Programı yürütülmektedir.

Şişecam Cam Ambalaj'ın küresel adaptasyon stratejisi doğrultusunda, çalışanların İngilizce yabancı dil yetkinliklerini geliştirmelerini sağlamak amacıyla İngilizce Dil Gelişim Programı yürütülmektedir.

ÇALIŞAN MUTLULUĞU

Şişecam Cam Ambalaj çalışanlarının bağlılığını, işlerinden memnuniyetlerini ve olumlu iş iklimini geliştirici yaklaşımlarını sürekli geliştirerek sağlıklı, güvenli ve şirket değerlerinin yaşatıldığı bir çalışma ortamı sağlamaktadır.

Şişecam Cam Ambalaj, çalışanlarının uzun yıllar şirket bünyesinde çalışmasının başarısının devamlılığında önemli bir yeri olduğuna inanmaktadır. Bu kapsamda çalışanların iş süreçlerine katkıda bulunmalarını sağlayacak bir iş ortamı oluşturmakta, onlara kariyer ve gelişim fırsatları sunmaktadır. 2018 yılı itibarıyla çalışanların %45'i 10 yılı aşkın süredir Şişecam Cam Ambalaj bünyesinde çalışmaktadır.

Şişecam Topluluğu çalışanlarının görüşlerini alarak çalışanlar için oluşturduğu iklimi iyileştirmek amacıyla her yıl düzenli olarak Çalışan Bağlılığı ve Memnuniyeti Araştırması yürütmektedir. Araştırma sonuçlarından faydalanılarak iyileştirme planları hayata geçirilmektedir. Çalışan mutluluğunun en üst düzeyde tutulmasını hedefleyen Şişecam Cam Ambalaj, katılımcı şirket kültürünün çalışan mutluluğunu pekiştireceğine inanmaktadır. Bu doğrultuda insan kaynakları süreçlerini sürekli gözden geçirerek iyileştirmeler gerçekleştirilmektedir. Bunun yanında çalışanların şirket karar alma süreçlerine katılımı teşvik edilmekte; fikir ve önerilerini paylaşabilecekleri, Topluluk ve Şişecam Cam Ambalaj'daki gelişmelerden haberdar olabilecekleri iletişim platformları oluşturulmaktadır.

Kullanıcı dostu, kolay erişilebilir ve interaktif bir yapı olan kurumsal intranet sistemi Camport sayesinde Şişecam Cam Ambalaj içerisinde iletişim aktif bir şekilde sürdürülmektedir.

Nar Öneri Geliştirme Platformu ile çalışanların Şişecam Cam Ambalaj'a katma değer sağlayan, verimliliği artıran, iş iklimini ve şirket kültürünü geliştirmeyi hedefleyen, yenilikçiliği benimseyen yaratıcı fikirlerinin değerlendirilmesine ve ödüllendirilmesine olanak sağlanmaktadır.

Çalışanların, iş sonuçlarına olumlu etki eden ürün, süreç ve uygulamaların geliştirilmesine katkı sağlayan başarılı projeleri Tanıma, Takdir ve Ödüllendirme Sistemi kapsamında ödüllendirilmektedir.

kişi*saat,

» 57.588

2018 yılında Şişecam Cam Ambalaj Türkiye çalışanlarına verilen eğitim saati



İŞ SAĞLIĞI VE GÜVENLİĞİ

Çalışanlarına sağlıklı ve güvenli bir iş ortamı sunmak Şişecam Cam Ambalaj'ın temel önceliklerinden biridir. Yerleşmiş bir iş sağlığı ve güvenliği kültürünün varlığı çalışma ortamının sürekli iyileştirilmesine, çalışanların sağlık ve güvenlik konusunda bilinçli ve farkında olarak hareket etmelerine olanak tanımaktadır.

Şişecam Cam Ambalaj'ın tüm yurtiçi fabrikalarında İSG uzmanlarından oluşan ekipler tarafından farklı gruptaki fabrikalara çapraz denetimler gerçekleştirilmektedir. Böylelikle farklı üretim faaliyet alanları arasında bilgi ve deneyim paylaşımı yapılmakta; bu sayede İSG faaliyetlerinde sürekli iyileşme sağlanmaktadır.

Şirket, Şişecam Topluluğu'nun iş süreçlerindeki riskleri en aza indirmek ve kazasız iş yerleri oluşturmak adına oluşturduğu "2022'ye kadar sıfır iş kazası" hedefine çeşitli uygulamalarla destek vermektedir.

Şişecam Cam Ambalaj'da iş sağlığı ve güvenliği kültürünün yaygınlaştırılması adına uygulamalar geliştirilerek etkinlikler düzenlenmektedir. 2018 yılında bağlı fabrikalardaki üretimde yer alan yöneticilere İSG Liderlik Eğitimleri verilmiş; İSG Elçileri projesi ve çalışmaları değerlendirilerek iyi uygulamalar paylaşılmış; İş Sağlığı ve Güvenliği Resim Yarışması düzenlenmiştir.

İş sağlığı ve güvenliği kültürünün desteklenmesi, iş kazalarının azaltılması, üretim faaliyetlerinin her aşamasının sağlıklı ve güvenli bir çalışma ortamında gerçekleştirilmesi ancak çalışanların bilinçlendirilmesi ile mümkündür. Bu nedenle Şişecam Cam Ambalaj, çalışanlarına İş Sağlığı ve Güvenliği Kanunu uyarınca yasal yükümlülüklerle ilgili konularda gerekli eğitimleri vermektedir. Çalışanlara verilen İSG eğitimleri sayesinde iş kazaları konusunda iyileşmeler görülmektedir.



TEK NOKTA DERS UYGULAMASI

Şişecam Cam Ambalaj Yenişehir Fabrikası'nda çalışanlarda farkındalık yaratılması ve iş kazalarının önlenmesi amacıyla Tek Nokta Ders Uygulaması yürütülmektedir. Bu kapsamda çalışanlara iş güvenliği ile ilgili konularda temel bilgiler verilmekte, iş güvenliğine yönelik bilinçlendirici faaliyetler yürütülmektedir.



TEHLİKE TAHMİNİ

Şişecam Cam Ambalaj Yenişehir Fabrikası'nda yürütülen Tehlike Tahmini uygulaması kapsamında en fazla kazanın yaşandığı üretim birimlerinin çalışanları her gün 30 dakikalık bir sürede işi dışında tehlike tahmini gerçekleştirmektedir. Tespit edilen uygunsuzluklar ve karşı önlemler ilgili birimlerin yöneticileri ile paylaşılmaktadır.

kişi*saat,
» 24.410

2018 yılında Şişecam Cam Ambalaj Türkiye çalışanlarına verilen İSG eğitim saati



KURUMSAL SOSYAL SORUMLULUK

Şişecam Cam Ambalaj faaliyet gösterdiği coğrafyalarda toplumsal gelişime katkıda bulunarak değer yaratmayı ilke edinmektedir. Bu doğrultuda yürütülen kurumsal sosyal sorumluluk çalışmaları ile yerel toplulukları ve tedarik zincirini güçlendirmeyi; toplumsal, ekonomik ve çevresel çözümlere aktif katılım sağlamayı hedeflemektedir. BM SKH'lerini bir kılavuz olarak kabul eden Şişecam Cam Ambalaj, sosyal sorumluluk faaliyetlerini yürütürken önceliğini savunmasız gruplara, gençlere ve kadınlara vermektedir.

Dünyanın lider cam ambalaj üreticilerinden biri olan Şişecam Cam Ambalaj, geçmişten bu yana en sağlıklı ve tamamen çevre dostu bir ambalaj olma özelliği taşıyan camın kültürel mirası içindeki yerini korumayı sorumluluklarından biri olarak görmektedir. Bu doğrultuda, çeşitli proje ve uygulamalarla camın yeniden kullanımını teşvik etmektedir.

CAM YENİDEN CAM PROJESİ

Şişecam Cam Ambalaj, Türkiye'nin en kapsamlı sürdürülebilirlik ve sosyal sorumluluk projelerinden biri olan Cam Yeniden Cam Projesi'ni ÇEVKO Vakfı ve yerel yönetimlerle yapılan işbirliğiyle 2011 yılından bu yana yürütmektedir. Projenin çıkış noktası, toplumsal bir davranış değişikliği yaratarak geri dönüşüm toplumuna geçişe destek olmaktır. Proje ile cam ambalaj geri dönüşümü konusunda farkındalık yaratılması ve toplumun bilinçlendirilmesi; cam ambalaj atıklarının toplama altyapısının geliştirilmesi; cam ambalaj atıklarının toplanarak işlendiği tesislerin modernize edilmesi ve evsel atıklara karışan cam ambalaj atıklarının düzenli depolama öncesinde ayrıştırılması hedeflenmektedir.

Cam Yeniden Cam Projesi kapsamında, 2011 yılından günümüze yaklaşık 256 binden fazla ilköğretim öğrencisine geri dönüşüm konusunda eğitim verilmiş, 20 binden fazla kumbara halkın kullanımına sunulmak üzere belediyelere verilmiştir.

2018 yılında farkındalık yaratmayı amaçlayan iletişim aktiviteleri ve ilkokul öğrencilerine yönelik eğitimler devam etmiş, mevcut kumbaraların envantere alınması ve bir sistem üzerinden izlenmesi amacıyla QR kodlu etiket uygulaması başlatmıştır.

Proje kapsamında, 2011 yılından bu yana 1.095.752 ton atığın geri dönüşümü sağlanmıştır. Böylece, 394.194 otomobilin 10 bin km boyunca trafikten çekilmesine eşdeğer karbondioksit emisyonu salımı engellenmiş, 46.022 konutun bir yıllık ısınma ve sıcak su ihtiyacını karşılayacak seviyede enerji tasarrufu sağlanmış, 33.831.974 ağacın bir yılda temizlediği havaya eşdeğer emisyon salımı önlenmiştir.

Cam Yeniden Cam Projesi'nin sosyal medyada erişim ve etkileşim sayıları her geçen gün artmaktadır. 2018 yılı sonu itibarıyla sosyal medyada aylık erişim sayısı 3,5 milyona ulaşmıştır. Geri dönüşümün önemini, camın kullanıma ait bilgilerin, geri dönüşüm kazanımlarının farklı kurgularla paylaşıldığı sosyal medya hesaplarında yıl boyunca gerçekleştirilen etkinliklerin canlı yayınları da yapılmıştır. Cam Yeniden Cam projesi sosyal medya hesapları aracılığıyla geniş hedef kitleleriyle etkileşimi sayesinde farkındalık ve bilinçlendirme çalışmalarına önemli katkı sağlamaktadır.

CAM GERİ DÖNÜŞÜM TESİSLERİNE YATIRIM DESTEĞİ

Şişecam Cam Ambalaj'ın Türkiye'de cam geri dönüşüm altyapısını güçlendirmek amacıyla yatırım desteği verdiği iki geri dönüşüm tesisi 2018 yılında devreye alınmıştır. 85 bin ton/yıl kapasiteli olan tesis Düzce'de, 65 bin ton/yıl kapasiteli olan diğer tesis ise Mersin'de bulunmaktadır. Yatırım desteği verilen bu tesisler ile birlikte toplanan atık camlardan istenilen kalitede ve renkte geri cam kırığı elde edilecektir. Gelecek sene ilave iki geri dönüşüm tesisin de devreye alınması ile yatırım desteği verilen tesislerin toplam kapasite 320 bin ton/yıl olacaktır.



GELİŞTİR

Şişecam Cam Ambalaj “Geliştir” anlayışıyla iklim değişikliğiyle mücadele, ar-ge ve dijitalleşmeyi odağına alarak yenilikçi ürün ve hizmetleri hayata geçirmektedir.





İKLİM DEĞİŞİKLİĞİYLE MÜCADELE

Şişecam Cam Ambalaj faaliyetlerini iklim değişikliği ile mücadele konusunda üzerine düşen sorumluluğun farkındalığı ve paydaşlarıyla işbirliği halinde sürdürmektedir. Enerji-yoğun bir sektörde faaliyet gösteren Şişecam Cam Ambalaj, çalışmalarında enerji kullanımını azaltmayı ve enerji verimliliğini artırmayı öncelikli konuları arasında görmekte; toplam sera gazı emisyonlarının azaltılmasına büyük önem vermektedir.

Şirket bünyesinde sürdürülebilir enerji tedariki, yenilenebilir enerji kaynakları uygulamaları, enerji verimliliğini sağlayacak verimlilik projeleri için yol haritasının belirlenmesi ve uygulamaya alınmasına yönelik çalışmalar yürütülmektedir. Sürdürülebilir Enerji Ölçme İzleme Sistemi (SEÖİS) kurulan üretim tesislerinde ana enerji tüketim kalemleri anlık olarak izlenerek süreçlerin performanslarında iyileştirmeler yapılmaktadır.

Enerji ile ilgili risk ve fırsatlar sürekli olarak gözden geçirilmekte ve operasyonlar bu doğrultuda yönetilmektedir. İklim değişikliğine yönelik risklerin yönetilmesine Şişecam bünyesinde öncelik verilmektedir. Şişecam Cam Ambalaj bu konudaki performansını Karbon Saydamlık Projesi (Carbon Disclosure Project) kapsamında Şişecam ile paylaşmaktadır. Bu uygulamalara ek olarak tüm üretim tesislerinde gerçekleştirilen enerji verimliliği projeleriyle Şişecam Topluluğu'nun karbon azaltımı hedefi desteklenmektedir.

Raporlama dönemindeki verimlilik çalışmaları ile 75.669'u yurt dışı, 24.800'ü yurt içi operasyonlar olmak üzere toplam 197.652 GJ enerji tasarrufu ve 12.262 ton CO₂ emisyon tasarrufu elde edilmiştir.



İKLİM DEĞİŞİKLİĞİYLE MÜCADELEDE ÖRNEK UYGULAMALAR

Ürün Hafifletme Çalışmaları (Türkiye, Rusya Federasyonu, Gürcistan) - Raporlama döneminde hayata geçirilen hafifletme projeleri kapsamında 4.345 ton CO₂ salımının önüne geçilmiştir. Bu kapsamda gerçekleştirilen çalışmalar önceki iki yıl ile birlikte değerlendirildiğinde 22.710 ton hafif üretim karşılığında 16.805 ton CO₂ gazı alımı engellenmiş durumdadır. Benzer kapsamdaki çalışmalar ile Rusya Federasyonu operasyonlarında elde edilen tasarrufun finansal değeri 23 milyon RBB'nin üzerinde gerçekleşmiş; Gürcistan Mina Fabrikası'nda ise %3,2 hafifletme ile 1.116 ton hammadde tasarrufu elde edilmiştir.

Fırınlarda Enerji Optimizasyonu Projesi (Eskişehir Fabrikası) - Harman ve fırın enerji optimizasyonu ile enerji maliyetini düşürmek amaçlı hayata geçirilen proje kapsamında Yalın 6 Sigma teknikleri kullanılarak yapılan analizler sonucunda fırın bölgesinde enerji optimizasyonu çalışmaları yapılmıştır. Bu çalışmaların sonucunda A fırınında %2,3, B fırınında %0,72, C fırınında %0,47 enerji tasarrufu sağlanmıştır.

Harman Dairesi Enerji Kullanımının Azaltılması (Yenişehir Fabrikası) - Proje ile harmanlama prosesi için gerekli elektrik enerjisi ve ikmal sırasında kullanılan basınçlı havadan tasarruf sağlanarak ton başına tüketilen enerji miktarının azaltılması hedeflenmiştir. Proje kapsamında 197.440 TL'lik finansal kazanç sağlanmış olup; proje başında 3,7 kwh/ton olan elektrik kullanımı 2,8 kwh/ton seviyesine, 9,25 kwh/ton olan basınçlı hava kullanım değeri 3,33 kwh/ton seviyesine kadar indirilmiştir.



AR-GE VE DİJİTALLEŞME

Şişecam Cam Ambalaj, Şişecam'ın hammaddeden ürüne her adımda "sürdürülebilirlik ve mükemmellik" anlayışı doğrultusunda belirlediği hedefleri gerçekleştirmek ve rekabetçi konumunu sürdürmek amacıyla araştırma ve teknolojik geliştirme ve dijitalleşme çalışmalarına özel önem vermektedir.

Küresel rekabette bulunduğu konumu korumanın ve daha ileri taşınmanın en önemli bileşenlerinden birinin araştırma ve teknolojik geliştirme faaliyetleri olduğunun bilinciyle hareket eden Şişecam Cam Ambalaj'ın tasarım ekibi 2018 itibarıyla Şişecam Topluluğu Araştırma ve Teknolojik Geliştirme Başkanlığı bünyesine katılmıştır. Bu yeni yapılanma ile tasarım faaliyetlerini çeşitlendiren Şişecam Bilim, Teknoloji ve Tasarım Merkezi, Bakanlık tarafından onaylanan projeler yürütmektedir. Merkez, raporlama döneminde Şişecam Cam Ambalaj müşterileri için hazırladığı tasarımlarla üçü dünya çapında olmak üzere toplam dokuz ödülün sahibi olmuştur.

ArTeGe çalışmalarını Şişecam Topluluğu Bilim ve Teknoloji Merkezi bünyesindeki bölge laboratuvarlarıyla iş birliği içerisinde yürüten Şişecam Cam Ambalaj'ın 2018 yılı içerisinde toplam Ar-Ge bütçesi 1.088.940 TL olarak gerçekleşmiştir.

Üniversitelerin Endüstri Ürünleri Tasarımı Bölümleri ile öğrencilere destek olmak ve onların yaratıcı tasarımlarını geliştirmek amacıyla 11 yıldır ortak yürütülen projeler kapsamında bugüne kadar Türkiye'nin önde gelen 10 farklı üniversitesi ile 14 başarılı proje gerçekleştirilmiştir.

Raporlama döneminde Eskişehir Anadolu Üniversitesi'nin Güzel Sanatlar Fakültesi Cam Bölümü ile cam ambalajda ikincil işleme farklı üretim bakış açıları arayacak bir proje de başlatılmıştır.

Şişecam Cam Ambalaj, rekabetçi ve öncü rolünün farkındalığıyla performansını artırmaya yönelik dijital dönüşüm uygulamaları gerçekleştirmektedir. Bu kapsamdaki gelişmeler sürekli olarak takip edilerek iş süreçleri gözden geçirilmekte, ihtiyaç duyulan uygulamalar hayata geçirilmektedir.

RFID (Radio Frequency Identification/Radyo Frekansı ile Tanımlama) teknolojisi ile insansız mamul ambar projesi, sevk taleplerinin SAP sistemine girilmesi, araç taleplerinin SAP sisteminden yapılması ve Rampa Yönetim Sistemine Geçiş Projesi ile faaliyetlerini dijitalleştirmek için çalışan Şişecam Cam Ambalaj, teknolojik gelişmeleri yakından takip ederek faaliyetlerinden maksimum verimi almayı hedeflemektedir.

Şişecam Cam Ambalaj müşteri bilgi gizliliğinin korunması konusuna özel önem göstermektedir. Bu doğrultuda en güncel, etkin ve güvenli teknolojik altyapıdan yararlanılmaktadır. İş sözleşmelerinde ortak gizlilik ve bilgi saklama konuları ISO 27001 Bilgi Güvenliği Yönetim Sistemi sertifikası ile güvence altına alınmaktadır. Raporlama döneminde dijital ve siber güvenlik çalışmalarına devam edilmiş; müşteri gizliliğinin ihlaline dair herhangi bir vaka yaşanmamış ve şikâyet alınmamıştır.



YENİLİKÇİ ÜRÜNLER

Şişecam Cam Ambalaj'ın müşteri beklentilerinin yanı sıra çevre ve sürdürülebilirlik konularını da ele alarak geliştirdiği ürünler, yaratılan sürdürülebilir pozitif katma değerini artmasını hedeflemektedir. Bu noktada ilgili tüm paydaşların geribildirimleri toplanarak ürünlerin yarattığı değeri daha ileri noktalara taşımak için aktif bir şekilde değerlendirilmektedir.

Şişecam Cam Ambalaj, 2018 yılında cam ambalajların dayanıklılığının artırılması, ürünlerin hafifletilmesi, üretim

sürecindeki girdilerin ve atıkların azaltılması, yenilenebilir enerji kullanımı ve cam geri dönüşümünün artırılması gibi konulara odaklanmıştır.

Türkiye'de sağlık sektörüne yönelik üretim yapabilecek standartlarda "Temiz Oda" uygulamasına sahip tek üretim tesisi olan Eskişehir Fabrikası, baskı tesisi sayesinde de müşterilerine dekorlu ürünler sunarak pazarda farklılaşma ve rekabet avantajı sağlamaktadır.

MÜŞTERİ İLİŞKİLERİ

Şişecam Cam Ambalaj, gelişen teknolojik ve dijital olanakları iş modelleri ile birlikte değerlendirerek müşterilerine farklılaşan ürün ve hizmetler sunmaktadır. Müşteri toplantıları, müşteri ziyaretleri ve katılım sağladığı fuarlar aracılığıyla etkin ve şeffaf iletişimi esas almakta, müşteri odaklı iş süreçleri gerçekleştirmektedir. ISO 10002 Müşteri Memnuniyeti Yönetim Sistemi kapsamında eğitim ve denetim faaliyetleri düzenlenmektedir.

Şişecam Cam Ambalaj müşterilerinin memnuniyetinin ölçüldüğü anket çalışmalarından elde edilen geri bildirimler aktif şekilde değerlendirilmekte, bu geribildirimler hizmet seviyesinin geliştirilmesi için kullanılmaktadır. Öneriler kadar şikâyetler de bir sistem dahilinde yanıtlanıp çözüme ulaştırılmaktadır. 2018 yılında Şirket'e iletilen tüm müşteri şikâyetleri değerlendirilerek çözüm çalışmaları sürdürülmüştür.

TEMEL PAYDAŞ GRUPLARI VE KATILIM PLATFORMLARI

Paydaş Grubu	Katılım Platformları	Katılım Sıklığı
Analistler	Yüz yüze toplantılar • Çalıştaylar	Yılda en az dört kere
Çalışanlar	Memnuniyet anketi • Öneri ve fikir paylaşım platformları • Yüz yüze görüşmeler • Kıdem teşvik ödülü • Tanıma ve ödül sistemi	Sürekli
Hissedarlar	Genel yönetim kurulu toplantıları • Periyodik bilgilendirme raporları • Sosyal medya	Yılda en az iki kere
Kamu Kuruluşları	Düzenli raporlama • Toplantı, forum ve konferanslar • Basın açıklamaları • Bire bir görüşmeler	Sürekli
Müşteriler	Memnuniyet anketleri • Sosyal medya • Yüz yüze toplantılar ve konferanslar • Telefon ve e-posta	Sürekli
Sivil Toplum Örgütleri	Stratejik iş birlikleri • Etkinlikler	En az ayda bir kez
Tedarikçiler	Günlük iş akışı • Yüz yüze toplantılar • E-posta iletişimi	Sürekli
Üniversiteler	Konferanslar • Ortak çalışmalar • Staj programları	Yılda bir
Yatırımcılar	Telefon/telekonferans ve e-posta iletişimi • Yüz yüze toplantılar • Çalıştaylar	Yılda en az iki kere

KURUMSAL ÜYELİKLER

Avrupa Cam Ambalaj Federasyonu, Cam Ambalaj ve Cam Ev Eşyası Komiteleri (FEVE)	Gıda Güvenliği Derneği (GGD)	Türkiye İhracatçılar Meclisi (TİM)
Cam Araştırma Uluslararası İş Birliği (IPGR)	İstanbul Sanayi Odası (İSO)	Türkiye İstatistik Kurumu (TÜİK)
Çevre Koruma ve Ambalaj Atıklarını Değerlendirme Vakfı (ÇEVKO)	İstanbul Ticaret Odası (İTO)	Türkiye Kalite Derneği (KalDer)
Eskişehir Sanayi Odası (ESO)	Mersin Ticaret ve Sanayi Odası (MTSO)	Türkiye Odalar ve Borsalar Birliği (TOBB), Cam ve Cam Ürünleri Sanayi Meclisi
Eskişehir Ticaret Odası (ETO)	Orta Anadolu İhracatçı Birlikleri (OAİB)	Yenişehir Ticaret ve Sanayi Odası (YTSO)
Gebze Ticaret Odası (GTO)	Türkiye Ambalaj Sanayicileri Derneği (ASD)	

PERFORMANS GÖSTERGELERİ

EKONOMİK PERFORMANS GÖSTERGELERİ	2018
Toplam Ciro (TL)	3.230.557.264
Çalışanlara ödenen ücret ve yan haklar (TL)	289.924.512
Ödenen temettü miktarı (TL)	90.000.000
Devlete ödenen vergi miktarı (vergi türüne göre) (TL)	18.767.155
Bağış-sponsorluk-KSS bütçesi (TL)	1.940.007

SOSYAL PERFORMANS GÖSTERGELERİ	2018
Çalışan Demografisi	
Toplam İşgücü (Sayı)	4.056
<i>Kadın</i>	909
<i>Erkek</i>	3.147
Sözleşme Türüne Göre Toplam İşgücü (Sayı)	1.792
Belirsiz Süreli İş Akdi	3.833
<i>Kadın</i>	862
<i>Erkek</i>	2.971
Geçici İş Akdi	3
<i>Kadın</i>	2
<i>Erkek</i>	1
Kategori Bazında Toplam İşgücü (Sayı)	
Mavi Yakalı	2.730
<i>Kadın</i>	521
<i>Erkek</i>	2.209
Beyaz Yakalı	1.326
<i>Kadın</i>	388
<i>Erkek</i>	938
İstihdam Türüne Göre Toplam İşgücü (Sayı)	
Tam Zamanlı	4.056
<i>Kadın</i>	909
<i>Erkek</i>	3.147
Yarı Zamanlı	0
Eğitim Düzeyine Göre Toplam İşgücü (Sayı)	
<i>Eğitimsiz</i>	26
<i>İlköğretim</i>	611
<i>Lise</i>	1.770
<i>Üniversite ve Üstü</i>	1.649

Çalışan Demografisi	2018
Yaş Grubuna Göre Toplam İşgücü (Sayı)	
<i>30 Altı</i>	734
<i>30-50</i>	3.029
<i>50+</i>	293
Taşeron Çalışan Sayısı	1.478
<i>Kadın</i>	514
<i>Erkek</i>	964
Çalışan Kıdemi	
<i>Kadın Çalışanlar 0-5 yıl</i>	311
<i>Kadın Çalışanlar 5-10 yıl</i>	241
<i>Kadın Çalışanlar 10+ yıl</i>	357
<i>Erkek Çalışanlar 0-5 yıl</i>	958
<i>Erkek Çalışanlar 5-10 yıl</i>	719
<i>Erkek Çalışanlar 10+ yıl</i>	1.470
Üst Yönetim Yapısı (Sayı)	
Cinsiyet Bazında	
<i>Kadın</i>	5
<i>Erkek</i>	22
Yaş Grubuna Göre	
<i>30-50</i>	16
<i>50+</i>	11
Uyruk	
<i>TC Vatandaşı</i>	24
<i>Expatri</i>	3
Yönetim Kurulu Yapısı (Sayı)	
<i>Kadın</i>	6
<i>Erkek</i>	13
Orta Düzey Yönetim Yapısı (Sayı)	
Cinsiyet Bazında	
<i>Kadın</i>	34
<i>Erkek</i>	85
Yaş Grubuna Göre	
<i>30 Altı</i>	2
<i>30-50</i>	91
<i>50+</i>	26
Uyruk	
<i>TC Vatandaşı</i>	117
<i>Expatri</i>	2

Devir Hızı	2018
İşe Yeni Alınan Çalışanlar (Sayı)	
Cinsiyet Bazında	
<i>Kadın</i>	95
<i>Erkek</i>	272
Yaş Grubuna Göre	
<i>30 Altı</i>	237
<i>30-50</i>	127
<i>50+</i>	3
İşten Ayrılan Çalışanlar (Sayı)	
Cinsiyet Bazında	
<i>Kadın</i>	120
<i>Erkek</i>	294
Yaş Grubuna Göre	
<i>30 Altı</i>	112
<i>30-50</i>	247
<i>50+</i>	55
Eşitlik-Kapsayıcılık	2018
Doğum İznine Ayrılan Çalışan Sayısı	
<i>Kadın</i>	68
<i>Erkek</i>	107
Doğum İzninden Dönem Çalışan Sayısı	
<i>Kadın</i>	33
<i>Erkek</i>	107
Toplu Sözleşme Kapsamında Çalışan İşgücü (Sayı)	1.112
Yıl içinde oluşan ayrımcılık vakalarının sayısı (adet)	0
Engelli Çalışan Sayısı	
<i>Kadın</i>	10
<i>Erkek</i>	76



Çalışan Gelişimi*	2018	
Çalışan Eğitimleri (kişixsaat)		
<i>Mavi Yakalı Kadın</i>	0	
<i>Beyaz Yakalı Kadın</i>	4.544	
<i>Mavi Yakalı Erkek</i>	29.002	
<i>Beyaz Yakalı Erkek</i>	24.043	
<i>Kadın</i>	4.544	
<i>Erkek</i>	53.044	
Taşeron Eğitimleri (kişixsaat)		
<i>Kadın</i>	505	
<i>Erkek</i>	1.750	
Düzenli performans değerlendirme geribildirimi verilen çalışan sayısı		
<i>Kadın</i>	299	
<i>Erkek</i>	746	
Çevre Eğitimleri*	2018	
Çalışanlara Sunulan Çevre Eğitimleri (kişixsaat)		
<i>Doğrudan İstihdam</i>	738	
<i>Müteahhit Firma Çalışanı</i>	76	
Ar-Ge	2018	
Ar-Ge bütçesi (TL)	1.088.940	
Ar-Ge çalışanı sayısı	165	
İş Sağlığı ve Güvenliği*	2017	2018
Kaza Şiddet Oranı	364	553
Kaza Sıklık Oranı	13	17
Çalışanlara Sunulan İSG Eğitimleri - Toplam Saat (kişixsaat)	-	24.410

* Çalışan eğitimleri yalnızca yurt içi operasyonlarını kapsamaktadır.

ÇEVRESEL PERFORMANS GÖSTERGELERİ	2018	
Üretim miktarı (ton)	2.036.811	
Doğal Kaynaklar		
Tüketilen hammadde miktarı (ton)	2.311.405	
Kaynak bazında su çekimi miktarı (m ³)		
<i>Şebeke</i>	336.854	
<i>Yüzeysel su</i>	30.761	
<i>Yeraltı</i>	1.209.755	
<i>Toplam</i>	1.577.370	
Geri kazanılan ya da tekrar kullanılan su miktarı (m ³)	155.865	
Su yoğunluğu (m ³ /ton)	0,77	
Hedef ortama göre atık su deşarjı (m ³)		
<i>Doğal Alıcı Ortam</i>	293.168	
<i>Atık Su Kanalı</i>	165.909	
<i>Toplam</i>	459.077	
Üretimde kullanılan iç cam kırığı miktarı (ton)	383.072	
Üretimde kullanılan dış cam kırığı miktarı (ton)	239.052	
Bertaraf metoduna göre tehlikeli atık miktarı (ton)		
<i>Enerji Geri Kazanımı</i>	1.254	
<i>Geri Kazanım</i>	553	
<i>Atık Yakma</i>	18	
<i>Düzenli depolama</i>	1.688	
<i>Diğer</i>	186	
<i>Toplam</i>	3.699	
Bertaraf metoduna göre tehlikesiz atık miktarı (ton)		
<i>Enerji Geri Kazanımı</i>	424	
<i>Geri Kazanım</i>	8.828	
<i>Atık Yakma</i>	2.257	
<i>Düzenli depolama</i>	6.229	
<i>Diğer</i>	774	
<i>Toplam</i>	18.512	
Toplam atık miktarı (ton)	22.211	

	2018	
Atık yoğunluğu (ton/ton)	0,01	
Kullanılan toplam ambalaj miktarı (ton)	53.293	
İklim Değişikliği ile Mücadele		
Enerji tüketim miktarı (GJ)	2017	2018
<i>Doğalgaz</i>	11.441.632	12.204.460
<i>Elektrik</i>	2.037.686	2.196.746
<i>LPG</i>	476	0
<i>Asetilen</i>	77	83
<i>Yenilenebilir kaynaklardan sağlanan</i>	11.349	11.065
<i>Toplam</i>	13.491.220	14.412.354
Enerji tasarrufu miktarı (GJ)	73.802	197.652
Scope1 Brüt Emisyon Miktarı (ton)	955.404	1.063.695
Scope2 Brüt Emisyon Miktarı (ton)	276.736	370.872
Toplam	1.232.140	1.434.567
GHG tasarruf miktarı (ton CO ₂)	4.630	12.263
<i>Scope1</i>	412	2.621
<i>Scope2</i>	4.465	9.641
<i>Toplam</i>	4.877	12.262
Nox ve Sox emisyonları (kg)		
<i>Nox (kg)</i>	4.772	5.608.756
<i>Sox (kg)</i>	906.682	1.045.510
<i>Toplam</i>	911.954	6.654.266
Yönetmelik Yaklaşım		
Çevre harcamaları (TL)		
<i>Çevre Yönetim Harcaması (TL)</i>	2.051.026	
<i>Çevre Yatırım Harcaması (TL)</i>	504.129	
<i>Toplam</i>	2.555.155	
Dikilen fidan sayısı	145	

GRI İÇERİK İNDEKSİ

Gösterge	Açıklamalar ve Sayfa Numaraları
GRI 101: Temel 2018	
GRI 102: Genel Göstergeler 2018	
Kurumsal Profil	
102-1	Şişecam Cam Ambalaj Hakkında (s.5)
102-2	Şişecam Cam Ambalaj Hakkında (s.5)
102-3	İletişim (s.35)
102-4	Şişecam Cam Ambalaj Hakkında (s.7)
102-5	http://www.sisecam.com.tr/yatirimci-iliskileri/kurumsal-kimlik-ve-yonetim/ortaklik-yapisi
102-6	Şişecam Cam Ambalaj Hakkında (s.7)
102-7	Şişecam Cam Ambalaj Hakkında (s.6)
102-8	Sosyal Performans Göstergeleri (s.32)
102-9	Tedarik zincirimiz ürün ve hizmetlerimizin gerektirdiği içeriğe yönelik olarak doğan ihtiyaçlar doğrultusunda şekillenmektedir.
102-10	Şişecam Cam Ambalaj Hakkında (s.7)
102-11	Şişecam Sürdürülebilirlik Stratejisi: Care For Next (s.9)
102-12	İşbirlikleri ve Paydaş Katılımı (s.14)
102-13	Kurumsal Üyelikler (s.31)

Gösterge	Açıklamalar ve Sayfa Numaraları
Strateji	
102-14	Yönetim Kurulu Başkanı'nın Mesajı (s.3); Türkiye Cam Ambalaj Grup Başkanı'nın Mesajı (s.4)
102-15	Şişecam Sürdürülebilirlik Stratejisi: Care For Next (s.9)
Etik ve Dürüstlük	
102-16	İş Etiği (s.16)
102-17	İş Etiği (s.16)
Yönetişim	
102-18	Sürdürülebilirlik Yönetimi (s.13)
102-19	Sürdürülebilirlik Yönetimi (s.13)
102-20	Sürdürülebilirlik Yönetimi (s.13)
102-21	İşbirlikleri ve Paydaş Katılımı (s.14)
102-29	Sürdürülebilirlik Yönetimi (s.13)
102-30	Sürdürülebilirlik Yönetimi (s.13)
102-31	Sürdürülebilirlik Yönetimi (s.13)
102-32	Sürdürülebilirlik Yönetimi (s.13)
Paydaş Katılımı	
102-40	Temel Paydaş Grupları ve Katılım Platformları (s.31)

Gösterge	Açıklamalar ve Sayfa Numaraları
102-41	Sosyal Performans Göstergeleri (s.32)
102-42	İşbirlikleri ve Paydaş Katılımı (s.14)
102-43	İşbirlikleri ve Paydaş Katılımı (s.14)
102-44	İşbirlikleri ve Paydaş Katılımı (s.14)
Raporlama Uygulaması	
102-45	Rapor Hakkında (s.2)
102-46	Rapor Hakkında (s.2)
102-47	Şişecam Sürdürülebilirlik Stratejisi: Care For Next (s.10)
102-48	Bulunmamaktadır.
102-49	Rapor Hakkında (s.2); Şişecam Sürdürülebilirlik Stratejisi: Care For Next (s.9)
102-50	Rapor Hakkında (s.2)
102-51	http://www.sisecamcamambalaj.com/tr/surdurulebilirlik/surdurulebilirlik-raporlari
102-52	Raporlama yıllık olarak yapılmaktadır.
102-53	İletişim (s.35)
102-54	Rapor Hakkında (s.2)
102-55	Rapor Hakkında (s.2)
102-56	Dış denetim alınmamıştır.

Öncelikli Konular	Standart	Gösterge	Açıklamalar ve Sayfa Numaraları
İklim Değişikliğiyle Mücadele			
GRI 103: Yönetim Yaklaşımı 2018	103-1 Öncelikli Konunun Açıklaması ve Bağlayıcılığı	Şişecam Sürdürülebilirlik Stratejisi: Care For Next (s.10); İklim Değişikliğiyle Mücadele (s.28)	Şişecam Sürdürülebilirlik Stratejisi: Care For Next (s.10); İklim Değişikliğiyle Mücadele (s.28)
	103-2 Yönetim Yaklaşımı ve Bileşenleri	İklim Değişikliğiyle Mücadele (s.28)	İklim Değişikliğiyle Mücadele (s.28)
	103-3 Yönetim Yaklaşımı Değerlendirmesi	İklim Değişikliğiyle Mücadele (s.28)	İklim Değişikliğiyle Mücadele (s.28)
GRI 302: Enerji 2018	302-1 Organizasyon içindeki enerji tüketimi	Çevresel Performans Göstergeleri (s.33)	Çevresel Performans Göstergeleri (s.33)
	302-3 Enerji yoğunluğu	Çevresel Performans Göstergeleri (s.33)	Çevresel Performans Göstergeleri (s.33)
	305-1 Doğrudan (Scope1) sera gazı emisyonları	Çevresel Performans Göstergeleri (s.33)	Çevresel Performans Göstergeleri (s.33)
GRI 305: Emisyon 2018	305-2 Dolaylı enerji (Scope2) sera gazı emisyonları	Çevresel Performans Göstergeleri (s.33)	Çevresel Performans Göstergeleri (s.33)
	305-4 Sera gazı emisyonlarının yoğunluğu	Çevresel Performans Göstergeleri (s.33)	Çevresel Performans Göstergeleri (s.33)
	305-5 Sera gazı emisyonlarının azaltılması	Çevresel Performans Göstergeleri (s.33)	Çevresel Performans Göstergeleri (s.33)
Doğal Kaynak Kullanımı			
GRI 103: Yönetim Yaklaşımı 2018	103-1 Öncelikli Konunun Açıklaması ve Bağlayıcılığı	Şişecam Sürdürülebilirlik Stratejisi: Care For Next (s.10); Doğal Kaynaklar (s.19)	Şişecam Sürdürülebilirlik Stratejisi: Care For Next (s.10); Doğal Kaynaklar (s.19)
	103-2 Yönetim Yaklaşımı ve Bileşenleri	Doğal Kaynaklar (s.19)	Doğal Kaynaklar (s.19)
	103-3 Yönetim Yaklaşımı Değerlendirmesi	Doğal Kaynaklar (s.19)	Doğal Kaynaklar (s.19)
GRI 303: Su 2018	303-1 Kaynağa göre su çekimi	Çevresel Performans Göstergeleri (s.33)	Çevresel Performans Göstergeleri (s.33)
GRI 306: Atıklar 2018	303-3 Geri dönüştürülen ve tekrar kullanılan su	Çevresel Performans Göstergeleri (s.33)	Çevresel Performans Göstergeleri (s.33)
	306-1 Kalite ve hedef bazında atık su dışarjı	Çevresel Performans Göstergeleri (s.33)	Çevresel Performans Göstergeleri (s.33)
	306-2 Türüne ve bertaraf metoduna göre atıklar	Çevresel Performans Göstergeleri (s.33)	Çevresel Performans Göstergeleri (s.33)
Çeşitlilik ve Kapsayıcılık			
GRI 103: Yönetim Yaklaşımı 2018	103-1 Öncelikli Konunun Açıklaması ve Bağlayıcılığı	Şişecam Sürdürülebilirlik Stratejisi: Care For Next (s.10); Çeşitlilik ve Kapsayıcılık (s.22)	Şişecam Sürdürülebilirlik Stratejisi: Care For Next (s.10); Çeşitlilik ve Kapsayıcılık (s.22)
	103-2 Yönetim Yaklaşımı ve Bileşenleri	Çeşitlilik ve Kapsayıcılık (s.22)	Çeşitlilik ve Kapsayıcılık (s.22)
	103-3 Yönetim Yaklaşımı Değerlendirmesi	Çeşitlilik ve Kapsayıcılık (s.22)	Çeşitlilik ve Kapsayıcılık (s.22)
GRI 401: İstihdam 2018	401-1 İşe yeni alınan çalışanlar ve çalışan devir hızı	Sosyal Performans Göstergeleri (s.32)	Sosyal Performans Göstergeleri (s.32)
GRI 405: Çeşitlilik ve Eşit Fırsatlar 2018	401-3 Doğum izni	Sosyal Performans Göstergeleri (s.32)	Sosyal Performans Göstergeleri (s.32)
	405-1 Yönetim organları ve çalışanların çeşitliliği	Sosyal Performans Göstergeleri (s.32)	Sosyal Performans Göstergeleri (s.32)
İş Sağlığı ve Güvenliği			
GRI 103: Yönetim Yaklaşımı 2018	103-1 Öncelikli Konunun Açıklaması ve Bağlayıcılığı	Şişecam Sürdürülebilirlik Stratejisi: Care For Next (s.10); İş Sağlığı ve Güvenliği (s.25)	Şişecam Sürdürülebilirlik Stratejisi: Care For Next (s.10); İş Sağlığı ve Güvenliği (s.25)
	103-2 Yönetim Yaklaşımı ve Bileşenleri	İş Sağlığı ve Güvenliği (s.25)	İş Sağlığı ve Güvenliği (s.25)
	103-3 Yönetim Yaklaşımı Değerlendirmesi	İş Sağlığı ve Güvenliği (s.25)	İş Sağlığı ve Güvenliği (s.25)
GRI 403: İş Sağlığı ve Güvenliği 2018	403-2 Yaralanma türü ve kaza sıklık oranları, melek hastalıkları, kayıp gün ve devamsızlık ve işle bağlantılı toplam ölüm vakası sayıları	İş Sağlığı ve Güvenliği (s.25); Sosyal Performans Göstergeleri (s.33)	İş Sağlığı ve Güvenliği (s.25); Sosyal Performans Göstergeleri (s.33)
	403-2 Yaralanma türü ve kaza sıklık oranları, melek hastalıkları, kayıp gün ve devamsızlık ve işle bağlantılı toplam ölüm vakası sayıları	İş Sağlığı ve Güvenliği (s.25); Sosyal Performans Göstergeleri (s.33)	İş Sağlığı ve Güvenliği (s.25); Sosyal Performans Göstergeleri (s.33)
Yetenek Yönetimi			
GRI 103: Yönetim Yaklaşımı 2018	103-1 Öncelikli Konunun Açıklaması ve Bağlayıcılığı	Şişecam Sürdürülebilirlik Stratejisi: Care For Next (s.10); Yetenek Yönetimi (s.23-24)	Şişecam Sürdürülebilirlik Stratejisi: Care For Next (s.10); Yetenek Yönetimi (s.23-24)
	103-2 Yönetim Yaklaşımı ve Bileşenleri	Yetenek Yönetimi (s.23-24)	Yetenek Yönetimi (s.23-24)
	103-3 Yönetim Yaklaşımı Değerlendirmesi	Yetenek Yönetimi (s.23-24)	Yetenek Yönetimi (s.23-24)

Öncelikli Konular	Standart	Gösterge	Açıklamalar ve Sayfa Numaraları
GRI 202: Pazardaki Varlık 2018	202-2 Pazardaki Varlık 2018	202-2 Üst yönetimdeki yerel halk oranı	Sosyal Performans Göstergeleri (s.32)
	GRI 401: İstihdam 2018	401-1 Yeni işe alım ve çalışan sirkülasyonu	Sosyal Performans Göstergeleri (s.32)
		404-1 Çalışan başına eğitim saati	Sosyal Performans Göstergeleri (s.33)
GRI 404: Eğitim 2018	404-2 Yetenek yönetimi ve yaşamboyu öğrenim programları	404-2 Yetenek yönetimi ve yaşamboyu öğrenim programları	Çalışan Gelişimi (s.23-24)
	404-3 Düzenli performans ve kariyer gelişimi değerlendirmesi alan çalışanların yüzdesi	404-3 Düzenli performans ve kariyer gelişimi değerlendirmesi alan çalışanların yüzdesi	Çalışan Gelişimi (s.23-24)
Ürün Sorumluluğu			
GRI 103: Yönetim Yaklaşımı 2018	103-1 Öncelikli Konunun Açıklaması ve Bağlayıcılığı	Şişecam Sürdürülebilirlik Stratejisi: Care For Next (s.10); Ürün Güvenliği (s.18)	Şişecam Sürdürülebilirlik Stratejisi: Care For Next (s.10); Ürün Güvenliği (s.18)
	103-2 Yönetim Yaklaşımı ve Bileşenleri	Ürün Güvenliği (s.18)	Ürün Güvenliği (s.18)
	103-3 Yönetim Yaklaşımı Değerlendirmesi	Ürün Güvenliği (s.18)	Ürün Güvenliği (s.18)
GRI 416: Tüketici Sağlığı ve Emniyeti 2018	416-1 Ürün ve hizmet kategorilerinin sağlık ve emniyet açısından değerlendirilmesi	416-2 Ürün ve hizmetlerin sağlık ve emniyet etkilerine yönelik yasalara uyumsuzluk vakaları	GRI İndeksi: Raporlama döneminde ürün ve hizmetlerin sağlık ve emniyet etkilerine yönelik yasalara uyumsuzluk vakası yaşanmamıştır.
GRI 417: Pazarlama ve Etiketleme	417-1 Ürün ve hizmet bilgileri ve etiketleme için gereklilikler	417-2 Ürün ve hizmet bilgileri ve etiketleme ile ilgili yasalara uyumsuzluk vakaları	Ürün Güvenliği (s.18) GRI İndeksi: Raporlama döneminde ürün ve hizmet bilgileri ve etiketleme ile ilgili yasal uyumsuzluk vakası yaşanmamıştır.
GRI 419: Sosyo-ekonomik Uyum 2018	419-1 Sosyal ve ekonomik alandaki yasalara ve düzenlemelere uyumsuzluk vakaları	419-1 Sosyal ve ekonomik alandaki yasalara ve düzenlemelere uyumsuzluk vakaları	GRI İçerik İndeksi: Raporlama döneminde sosyal ve ekonomik alanlardaki yasa ve düzenlemelere uyulmaması sebebiyle ödenen önemli bir ceza bulunmamaktadır.
Kurumsal Miras			
GRI 103: Yönetim Yaklaşımı 2018	103-1 Öncelikli Konunun Açıklaması ve Bağlayıcılığı	Şişecam Sürdürülebilirlik Stratejisi: Care For Next (s.10); Kurumsal Miras (s.20)	Şişecam Sürdürülebilirlik Stratejisi: Care For Next (s.10); Kurumsal Miras (s.20)
	103-2 Yönetim Yaklaşımı ve Bileşenleri	Kurumsal Miras (s.20)	Kurumsal Miras (s.20)
	103-3 Yönetim Yaklaşımı Değerlendirmesi	Kurumsal Miras (s.20)	Kurumsal Miras (s.20)
Toplumsal Gelişime Katkı			
GRI 103: Yönetim Yaklaşımı 2018	103-1 Öncelikli Konunun Açıklaması ve Bağlayıcılığı	Şişecam Sürdürülebilirlik Stratejisi: Care For Next (s.10); Kurumsal Sosyal Sorumluluk (s.26)	Şişecam Sürdürülebilirlik Stratejisi: Care For Next (s.10); Kurumsal Sosyal Sorumluluk (s.26)
	103-2 Yönetim Yaklaşımı ve Bileşenleri	Kurumsal Sosyal Sorumluluk (s.26)	Kurumsal Sosyal Sorumluluk (s.26)
	103-3 Yönetim Yaklaşımı Değerlendirmesi	Kurumsal Sosyal Sorumluluk (s.26)	Kurumsal Sosyal Sorumluluk (s.26)
Ar-Ge ve Dijitalleşme			
GRI 103: Yönetim Yaklaşımı 2018	103-1 Öncelikli Konunun Açıklaması ve Bağlayıcılığı	Şişecam Sürdürülebilirlik Stratejisi: Care For Next (s.10); Ar-ge ve Dijitalleşme (s.29)	Şişecam Sürdürülebilirlik Stratejisi: Care For Next (s.10); Ar-ge ve Dijitalleşme (s.29)
	103-2 Yönetim Yaklaşımı ve Bileşenleri	Ar-ge ve Dijitalleşme (s.29)	Ar-ge ve Dijitalleşme (s.29)
	103-3 Yönetim Yaklaşımı Değerlendirmesi	Ar-ge ve Dijitalleşme (s.29)	Ar-ge ve Dijitalleşme (s.29)
Yenilikçi Ürünler			
GRI 103: Yönetim Yaklaşımı 2018	103-1 Öncelikli Konunun Açıklaması ve Bağlayıcılığı	Şişecam Sürdürülebilirlik Stratejisi: Care For Next (s.10); Yenilikçi Ürünler (s.30)	Şişecam Sürdürülebilirlik Stratejisi: Care For Next (s.10); Yenilikçi Ürünler (s.30)
	103-2 Yönetim Yaklaşımı ve Bileşenleri	Yenilikçi Ürünler (s.30)	Yenilikçi Ürünler (s.30)
	103-3 Yönetim Yaklaşımı Değerlendirmesi	Yenilikçi Ürünler (s.30)	Yenilikçi Ürünler (s.30)

GRI Hizmetler Birimi, Materiality Disclosures Service kapsamında, GRI İçerik İndeksi'nin açıkça sunulduğunu ve 102-40 ve 102-49 arası Açıklamaların raporun uygun bölümlerinde yer aldığını değerlendirmiştir. Bu hizmet, raporun İngilizce versiyonu üzerinden gerçekleştirilmiştir.

ANADOLU CAM SANAYİİ A.Ş.

ŞİŞECAM GENEL MERKEZİ
İçmeler Mahallesi, D-100 Karayolu Caddesi, No:44A
34947 Tuzla/İSTANBUL

RAPORLAMA DANIŞMANI & TASARIM

KIYMET-i
harbiye

kiymetiharbiye.com

UYARI

ANADOLU CAM SANAYİİ A.Ş. 2018 SÜRDÜRÜLEBİLİRLİK RAPORU'nda yayımlanan tüm bilgi ANADOLU CAM SANAYİİ A.Ş. tarafından sağlanmış olup Rapor'un hazırlandığı dönem itibariyle doğru olduğuna inanılmakta ve iyi niyetle açıklanmaktadır. Ancak ANADOLU CAM SANAYİİ A.Ş. bu bilgilere ilişkin herhangi bir garanti ve taahhütte bulunmamaktadır.