

SÜRDÜRÜLEBİLİR BÜYÜME
KAPSAYICILIK
BİYOLOJİK ÇEŞİTLİLİK
İŞBİRLİKLERİ
ENERJİ VERİMLİLİĞİ
DÖNGÜSEL EKONOMİ
DÜŞÜK KARBONLU TEKNOLOJİLER
DİJİTAL DÖNÜŞÜM
ENERJİ VERİMLİLİĞİ
DÜŞÜK KARBONLU TEKNOLOJİLER
FIRSAT EŞİTLİĞİ
ÇEŞİTLİLİK
SÜRDÜRÜLEBİLİR BÜYÜME
KAPSAYICILIK
BİYOLOJİK ÇEŞİTLİLİK
İŞBİRLİKLERİ
ENERJİ VERİMLİLİĞİ
DÖNGÜSEL EKONOMİ
DÜŞÜK KARBONLU TEKNOLOJİLER
DİJİTAL DÖNÜŞÜM
ENERJİ VERİMLİLİĞİ
DÜŞÜK KARBONLU TEKNOLOJİLER
FIRSAT EŞİTLİĞİ
ÇEŞİTLİLİK
GÜÇLENDİR
UYUM
YENİLİKÇİLİK
SU AYAKIZI
DOĞAL KAYNAKLARIN KORUNMASI
EKOSİSTEM KORUMA
OPERASYONEL MÜKEMMELLİK
MİRAS
YENİLENEBİLİR ENERJİ
GELİŞTİR
KORU
DENGE
ÇEVRE KORUMA

RAPOR HAKKINDA

YÖNETİM KURULU BAŞKANI'NIN MESAJI

DÜZCAM GRUP BAŞKANI'NIN MESAJI

ŞİŞECAM OTOMOTİV HAKKINDA

2017 PERFORMANSI

STRATEJİK SÜRDÜRÜLEBİLİRLİK YAKLAŞIMI

SÜRDÜRÜLEBİLİRLİK YÖNETİMİ

SÜRDÜRÜLEBİLİRLİK RİSKLERİNİN YÖNETİMİ

KURUMSAL YÖNETİM VE İŞ ETİĞİ

STRATEJİK ÖNCELİKLİ KONULAR

PAYDAŞ DİYALOĞU

Rapor Hakkında

Şişecam Otomotiv A.Ş.'nin (Şişecam Otomotiv), 1 Ocak 2017 - 31 Aralık 2017 dönemini kapsayan sürdürülebilirlik stratejisine ait performansının anlatıldığı bu rapor GRI Standartları "Temel" seçeneğine uyumlu olarak hazırlanmıştır. Rapor verileri, aksi belirtilmediği takdirde, Şişecam Otomotiv'in yurt içi ve yurt dışındaki tüm tesislerini kapsamaktadır.

**Görüşlerinize önem verilmektedir!**

Raporla ilgili yorum ve görüşlerinizi onural@sisecam.com adresinden Kalite Güvence ve Çevre Müdürü Özlem Nural'a iletebilirsiniz.

RAPOR HAKKINDA

YÖNETİM KURULU BAŞKANI'NIN MESAJI

DÜZCAM GRUP BAŞKANI'NIN MESAJI

ŞİŞECAM OTOMOTİV HAKKINDA

2017 PERFORMANSI

STRATEJİK SÜRDÜRÜLEBİLİRLİK YAKLAŞIMI

SÜRDÜRÜLEBİLİRLİK YÖNETİMİ

SÜRDÜRÜLEBİLİRLİK RİSKLERİNİN YÖNETİMİ

KURUMSAL YÖNETİM VE İŞ ETİĞİ

STRATEJİK ÖNCELİKLİ KONULAR

PAYDAŞ DİYALOĞU

Yönetim Kurulu Başkanı'nın Mesajı

Değerli Paydaşlarımız,

Şeffaf bir yönetim anlayışına sahip, saygın ve finansal açıdan istikrarlı küresel bir şirket olarak Şişecam, Birleşmiş Milletler (BM) Sürdürülebilir Kalkınma Hedefleri'ni (SKH) desteklemeyi kabul etmiş ve BM Küresel İlkeler Sözleşmesi'ne taraf olmuştur. Bu bağlamda, hem BM Sürdürülebilir Kalkınma Hedefleri hem de BM Küresel İlkeler Sözleşmesi esaslarını dikkate alarak, Küresel Raporlama İnisyatifi (GRI)'nin Standartlarına uygun olarak hazırladığımız 2017 Sürdürülebilirlik Raporumuzu sunmaktan mutluluk duyuyorum.

Faaliyet gösterdiğimiz tüm alanlardaki en önemli küresel şirketler arasında yer almak için çalışırken, iklim değişikliği, kaynak kıtlığı, dijitalleşme, ekonomik dengeler ve inovasyon konularını, iş süreçlerimizi şekillendiren önemli küresel eğilimler olarak görmekteyiz. Gelecek kuşaklara adil, yaşanabilir bir gelecek yaratmak için sürdürülebilirliğin sosyal, çevresel ve ekonomik temellerini dikkate almak gerektiğine inanıyoruz.

KORU, GÜÇLENDİR ve GELİŞTİR başlıklı temeller üzerine kurulu küresel sürdürülebilirlik yaklaşımımızla, sürdürülebilir yeni nesiller için doğal kaynaklarımızı ve kurumsal mirasımızı korumayı, çeşitlilik ve kapsayıcılığı teşvik eden uygulamaları hayata geçirerek çalışanlarımızı ve paydaşlarımızı güçlendirmeyi, iklim değişikliğine olumsuz etkisi olmayan 360 derece döngüsel ekonomik model yaklaşımımızla süreçlerimizi geliştirmeyi hedefliyoruz.

Sürdürülebilirlik yaklaşımımızla ve eylem planımızla aynı zamanda, 2030 Birleşmiş Milletler (BM) Sürdürülebilir Kalkınma Gündem'inin 17 Küresel Hedefi ile uyumlu 11 hedefe destek veriyoruz. Bu kapsamda 2017 yılında gerçekleştirdiğimiz performansımıza ilişkin bilgiye ulaşabileceğiniz bu Rapor 'da ayrıntıları verilen bazı konular Sürdürülebilirlik Yaklaşımımız ve BM Sürdürülebilir Kalkınma Hedefleri (SKH) ile ilişkilendirilerek aşağıda vurgulanmaktadır.

GELİŞTİR yaklaşımımızla, faaliyet gösterdiğimiz tüm coğrafyalarda sosyal ve ekonomik değer yaratarak Sorumlu Tüketim ve Üretim başlıklı BM hedefine (SKH 12) katkı sağlanmaktadır. Topluluğumuz 2017 yılında 4,8 milyon ton cam, 2,3 milyon ton soda ve 4,2 milyon ton endüstriyel hammadde üretimi gerçekleştirmiştir. Konsolide net satışlarını bir önceki yıla kıyasla %32 arttırarak 11,3 milyar TL'ye yükseltmiştir. Uluslararası satışlarının cirodaki payını ise bir yılda %55'ten %60'a çıkarmıştır ve 2017 yılında toplam 1 milyar TL'lik yatırım yapmıştır. Ayrıca, mevcut pazarlardaki konumunu güçlendirirken, alternatif

pazarlardaki fırsatları takip etmiş, yüksek potansiyele sahip alanlarda yeni işbirlikleri için çalışmış ve yıl içinde yeni yatırımlara imza atmıştır. Değer yaratan sürdürülebilir büyüme stratejisi doğrultusundaki çalışmalarını finansal performansı ile da taçlandıran Topluluğumuzun 2017 yılında FAVÖK hacmi 3,1 milyar TL'ye ulaşırken, FAVÖK marjı ise 2,9 puan artışla %27,6 olarak gerçekleşmiştir.

“

Faaliyet gösterdiğimiz tüm alanlardaki en önemli küresel şirketler arasında yer almak için çalışırken, iklim değişikliği, kaynak kıtlığı, dijitalleşme, ekonomik dengeler ve inovasyon konularını, iş süreçlerimizi şekillendiren önemli küresel eğilimler olarak görmekteyiz.



RAPOR HAKKINDA

YÖNETİM KURULU BAŞKANI'NIN MESAJI

DÜZCAM GRUP BAŞKANI'NIN MESAJI

ŞİŞECAM OTOMOTİV HAKKINDA

2017 PERFORMANSI

STRATEJİK SÜRDÜRÜLEBİLİRLİK YAKLAŞIMI

SÜRDÜRÜLEBİLİRLİK YÖNETİMİ

SÜRDÜRÜLEBİLİRLİK RİSKLERİNİN YÖNETİMİ

KURUMSAL YÖNETİM VE İŞ ETİĞİ

STRATEJİK ÖNCELİKLİ KONULAR

PAYDAŞ DİYALOĞU



Global bir oyuncu olarak, şirketimizin sürdürülebilirlik stratejisi ve hedeflerine uygun yenilikçi çözümlerimizle 2030 Birleşmiş Milletler Sürdürülebilirlik Global Gündemini gerçekleştirmek için çalışanlarımızı, yerel toplulukları, hassas grupları ve tedarik zincirlerimiz başta olmak üzere tüm paydaşlarımızı destekliyoruz.

Erişilebilir Temiz Enerji (SKH 7) ve İklim Eylemi (SKH 13) başlıklı BM hedeflerine olan desteğimizle, enerji kayıplarının önlenmesi, planlı bakım onarım, yakma sistemlerinin iyileştirilmesi, enerji verimliliği yüksek ekipman değişimi, atıksız enerji eldesi gibi projelerle yurt içindeki tesislerimizde 397 bin GJ enerji tasarrufu elde ederken, yaklaşık 29.000 ton karbon (CO₂ eşdeğeri) salımı engellenmiştir. Şişecam Düzcamların Mersin Fabrikası'nın çatısına yaklaşık 22 milyon TL'lik yatırımla, 6,2 MW güce sahip güneş enerjisi santrali kurularak, yenilenebilir enerji alanında çok önemli bir adım atılmıştır. Aynı fabrikada hayata geçirilen "Atık Isıdan Enerji Üretimi Projesi" 'ICCI Enerji Ödülü'nün yanı sıra EnerCON-2017-Berlin tarafından düzenlenen Enerji Yoğun Sanayiler ve Enerji Verimliliği Konferansı'ndan da ödül almaya hak kazanmıştır.

Şişecam Bilim ve Teknoloji Merkezi, T.C. Bilim, Sanayi ve Teknoloji Bakanlığı tarafından

düzenlenen 144 Ar-Ge Merkezinin katıldığı 2017 yılı Performans Endeksi sıralamasında Fikri Mülkiyet Yetkinliği alanında birincilik ödülüne layık görülmüştür. Şişecam, "Akıllı, Dijital, Üretken" ve "BT 2.0" teknoloji stratejilerini tüm faaliyetlerine entegre etmeye devam etmektedir. Ayrıca, Topluluk web sitelerimiz ödüllü bir tasarım ile yenilenmiştir. Bu çalışmalarımız, Sanayi, Yenilikçilik ve Altyapı başlıklı BM hedefine (SKH 9) katkı sağlayan ana konuları oluşturmaktadır.

Doğal kaynakları KORUmaya yönelik yaklaşımımız ile 7 yıldan beri devam eden "Cam Yeniden Cam Projesi" sayesinde 2017 yılında 172 bin ton cam atığın geri dönüşümü sağlanmıştır. Bu miktar, 7.200 hanenin yıllık enerji tasarrufuna denk gelerek, Sorumlu Tüketim ve Üretim başlıklı BM hedefine (SKH 12) değer katmaktadır.

Çalışanlarımızın ve yerel toplulukların, GÜÇLENDİRilmesi hedefiyle Bursa Yenişehir'de Mesleki ve Teknik Anadolu Lisesi yapmak üzere Bursa Valiliği, İl Millî Eğitim Müdürlüğü ve Yenişehir Belediyesi ile protokol imzalanmıştır. Birleşmiş Milletler Küresel İlkeler Sözleşmesi'ne taraf olarak Küresel İlkeler Sözleşmesi'nin 10 ilkesini uygulamayı taahhüt ettik. . Bu katkılarla Eşitsizliklerin Azaltılması (SKH 10) ve Hedefler İçin Ortaklıklar (SKH 17) başlıklı BM hedeflerine destek verilmektedir.

Global bir oyuncu olarak, şirketimizin sürdürülebilirlik stratejisi ve hedeflerine uygun yenilikçi çözümlerimizle 2030 Birleşmiş Milletler Sürdürülebilirlik Global Gündemini gerçekleştirmek için çalışanlarımızı, yerel toplulukları, hassas grupları ve tedarik zincirlerimiz başta olmak üzere tüm paydaşlarımızı destekliyoruz.

Küresel bir şirket olarak yarattığımız değeri bugünkü seviyesine taşımamızda ve sürdürülebilir kılmamızda katkısı büyük olan çalışanlarımız başta olmak üzere tüm paydaşlarımıza teşekkür eder saygılarımı sunarım.

Prof. Dr. Ahmet Kırman
Yönetim Kurulu Başkanı

RAPOR HAKKINDA

YÖNETİM KURULU BAŞKANI'NIN MESAJI

DÜZCAM GRUP BAŞKANI'NIN MESAJI

ŞİŞECAM OTOMOTİV HAKKINDA

2017 PERFORMANSI

STRATEJİK SÜRDÜRÜLEBİLİRLİK YAKLAŞIMI

SÜRDÜRÜLEBİLİRLİK YÖNETİMİ

SÜRDÜRÜLEBİLİRLİK RİSKLERİNİN YÖNETİMİ

KURUMSAL YÖNETİM VE İŞ ETİĞİ

STRATEJİK ÖNCELİKLİ KONULAR

PAYDAŞ DİYALOĞU

Düzcam Grup Başkanı'nın Mesajı

Değerli Paydaşlarımız,

2017 yılı otomotiv sektöründe yaşanan ekonomik dalgalanmaları ve riskleri fırsata dönüştürdüğümüz bir yıl oldu. Bölgesel ve küresel ölçekte güçlü bir otomotiv camı üreticisi olarak, 10,3 milyon m² otomotiv camı, 1,9 milyon m² enkapsule edilmiş cam üretimimiz ve %43 oranında arttırdığımız ciromuz ile önemli bir ilerleme kaydettik. Pazar payımızı Türkiye'de %70, Avrupa'da ise %10 seviyelerine çıkardık.

Son yıllardaki hızlı ve sağlıklı büyümemizle birlikte, müşterilerimizin ihtiyaç ve beklentileri doğrultusunda Şişecam Düzcam altında Şişecam Otomotiv olarak ayrı bir yapı oluşturduk ve bu şekilde operasyonel ve organizasyonel sinerji sağladık. Finansal performansımızı geliştirirken, çevresel, sosyal ve yönetim alanında stratejimizi kuvvetlendirdiğimiz bir yılı geride bıraktık.

Yeni yapılanmamız altında Topluluk'un güncel stratejisi çerçevesinde sürdürülebilirlik çalışmalarımız hızlandırılmıştır. Sürdürülebilirlik Stratejimiz, Birleşmiş Milletler Sürdürülebilir Kalkınma Hedefleri'ne paralel olarak yeniden oluşturulmuştur. KORU, GÜÇLENDİR ve GELİŞTİR ilkeleri ile güçlenen stratejimiz 2017 yılındaki sürdürülebilirlik çalışmalarımızda yol gösterici oldu. Küresel ve etkin bir yapı kazanan stratejimiz ışığında hazırlanan ve 2017 performansımızı yansıtan Şişecam Otomotiv'in ilk sürdürülebilirlik raporunu sizlerle paylaşmaktan mutluluk duyuyoruz.

Stratejimizin GELİŞTİR ilkesinden yola çıkarak iklim değişikliği ile mücadeleyi tüm faaliyetlerimize entegre etmeyi ve iklim değişikliğine en az etkisi olan 360 derece döngüsel modeli benimsemeyi sorumluluğumuz olarak görüyoruz. Bu yıl, fabrikalarımızda uyguladığımız verimlilik projeleriyle yaklaşık 10 bin GJ enerji tasarrufu ve 790 bin TL finansal tasarruf sağlanmıştır.

Sadece operasyon kaynaklı karbon salımlarımızı düşürmekle kalmıyor, araçların salım miktarlarının azaltılmasına da katkıda bulunuyoruz. Bu yaklaşımla ürettiğimiz cam kalınlığını, dayanıklılık ve kaliteden ödün vermeden sürekli olarak azaltıyoruz.

Teknoloji ve inovasyonu müşterilerimiz ve toplum için değer yaratmada önemli bir araç olarak görüyoruz. Geliştirdiğimiz yeni ürünlerle, yaralanma risklerini en aza indiren, daha güvenli, hava salımlarını azaltan daha çevreci ve etkin ısı ve ses yalıtımı sayesinde yüksek kaliteli ürünler sunmaya devam edeceğiz.

Sürdürülebilirlik performansımızı yansıtan ilk sürdürülebilirlik raporumuz aracılığıyla başta çalışma arkadaşlarımız olmak üzere bu yolda bizle birlikte yürüyen tüm paydaşlarımıza teşekkürlerimi iletiyorum ve saygılarımı sunuyorum.



Dr. Reha Akçakaya
Düzcam Grup Başkanı



RAPOR HAKKINDA

YÖNETİM KURULU BAŞKANI'NIN MESAJI

DÜZCAM GRUP BAŞKANI'NIN MESAJI

ŞİŞECAM OTOMOTİV HAKKINDA

2017 PERFORMANSI

STRATEJİK SÜRDÜRÜLEBİLİRLİK YAKLAŞIMI

SÜRDÜRÜLEBİLİRLİK YÖNETİMİ

SÜRDÜRÜLEBİLİRLİK RİSKLERİNİN YÖNETİMİ

KURUMSAL YÖNETİM VE İŞ ETİĞİ

STRATEJİK ÖNCELİKLİ KONULAR

PAYDAŞ DİYALOĞU

Şişecam Otomotiv Hakkında

Şişecam Düzcamlar'ın ana işkolu Şişecam Otomotiv, otocamlar ve enkapsüle cam kategorilerinde küresel düzeyde faaliyet göstermektedir. Toplam 7 ülkede yıllık 10,3 milyon m² otomotiv camı ve 1,9 milyon m² enkapsüle edilmiş cam üretimi yapan Şişecam Otomotiv, ciro bazlı toplam otomotiv camları satışlarında önceki yıla göre %43 artış sağlamıştır. Katma değeri yüksek yeni ürünleri portföyüne ekleyerek büyümeye devam eden Şişecam Otomotiv, Şişecam Düzcamlar satışları içinde %34 paya ulaşmıştır.

Hızla büyüyen otomotiv sektörüne paralel olarak müşteri ihtiyaçları da her geçen gün artmaktadır. Beklentileri daha iyi karşılayabilmek amacıyla otocamlar ve enkapsüle camları için yapılandırma faaliyetlerine hız verilmiştir. Bu kapsamda, Şişecam Düzcamlar grubu altındaki otomotiv faaliyetlerinin Türkiye'de Şişecam Otomotiv A.Ş., yurt dışında da Trakya Investment B.V adı altında toplanmasıyla operasyonel ve organizasyonel sinerji sağlanmıştır.

Şişecam Otomotiv, Bulgaristan'da 2010 yılında otocamlar fabrikasını, 2017 yılında lamine cam tesislerini faaliyete geçirmiştir. Ürün yelpazesinin ayrılmaz bir parçası olan enkapsüle camlar alanında Avrupa'da faaliyet gösteren ve otomotiv firmalarının önemli tedarikçilerinden olan Richard Fritz Holding GmbH'in %100 hissesini satın alarak 2013 yılında sektöründe oldukça önemli bir role sahip olmuştur. Büyümesini 2015 yılında Rusya'da ve Romanya'da iki yeni otocamlar tesisleriyle sürdürerek değer zincirine yeni halkalar eklemiştir. Şişecam Otomotiv, dünya otomotiv endüstrisine yön veren taşıt üreticilerinin kalite yönetim sistemleri ve düzenli denetimlerinin tüm gereklerinin karşılanmasını sağlamaktadır. Yurt içi ve yurt dışı yatırımlarına devam eden Şişecam Otomotiv, ortaklıkları ve genişleyen ürün yelpazesıyla faaliyetlerini sürdürmekte ve global otomotiv camı pazarındaki payını arttırmayı hedeflemektedir.

RAPOR HAKKINDA

YÖNETİM KURULU BAŞKANI'NIN MESAJI

DÜZCAM GRUP BAŞKANI'NIN MESAJI

ŞİŞECAM OTOMOTİV HAKKINDA

2017 PERFORMANSI

STRATEJİK SÜRDÜRÜLEBİLİRLİK YAKLAŞIMI

SÜRDÜRÜLEBİLİRLİK YÖNETİMİ

SÜRDÜRÜLEBİLİRLİK RİSKLERİNİN YÖNETİMİ

KURUMSAL YÖNETİM VE İŞ ETİĞİ

STRATEJİK ÖNCELİKLİ KONULAR

PAYDAŞ DİYALOĞU

STRATEJİ

- Sürdürülebilir karlı büyüme
- Etkin maliyet yönetimi
- Enerji verimliliği
- Pazar çeşitliliği ve penetrasyonu
- Pazarlardaki lider konumun güçlendirilmesi
- Müşteri odaklılık
- Çevre ve sürdürülebilirlik

DEĞERLER

Şişecam Otomotiv, Şişecam Topluluğu'nun, kaliteli ve konfor yaratan ürünleriyle yaşama değer katan; insana, doğaya, yasaya saygılı bir şirket olma misyonundan güç almaktadır. Topluluğun;



Geleneklerden güç alıp,
birbirini destekleme



Birlikte gelişip, birlikte
geliştirme



Adil ve şeffaf bir yönetim
anlayışını benimseme



Çevreye duyarlı olma



Farklılıklara saygı gösterme

olarak belirlediği değerleri ile camda ve faaliyet alanlarında öncü bir geleceğe oynarken iş ortakları ile yaratıcı çözümler üreten, teknoloji ve markaları ile fark yaratan, bireye ve çevreye saygılı bir dünya şirketi olma vizyonunu benimsemektedir.

RAPOR HAKKINDA

YÖNETİM KURULU BAŞKANI'NIN MESAJI

DÜZCAM GRUP BAŞKANI'NIN MESAJI

ŞİŞECAM OTOMOTİV HAKKINDA

2017 PERFORMANSI

STRATEJİK SÜRDÜRÜLEBİLİRLİK YAKLAŞIMI

SÜRDÜRÜLEBİLİRLİK YÖNETİMİ

SÜRDÜRÜLEBİLİRLİK RİSKLERİNİN YÖNETİMİ

KURUMSAL YÖNETİM VE İŞ ETİĞİ

STRATEJİK ÖNCELİKLİ KONULAR

PAYDAŞ DİYALOĞU

ŞİŞECAM OTOMOTİV ÜRETİM TESİSLERİ

TÜRKİYE

Şişecam Otomotiv

Şişecam Otomotiv A.Ş.

YURT DIŞI

Şişecam Automotive Bulgaria EAD

Glasscorp S.A (Romania)

Automotive Glass Alliance Rus AO

Richard Fritz Holding GmbH

Richard Fritz Prototype + Spare Parts GmbH

Richard Fritz Spol, S.R.O.

Richard Fritz Kft

ŞİŞECAM OTOMOTİV CAMLARI

Şişecam Lamine Camlar
 Şişecam Temperli Camlar
 Şişecam Enkapsüle Camlar
 Şişecam Sürgülü Camlar
 Şişecam Çiftcam



RAPOR HAKKINDA

YÖNETİM KURULU BAŞKANI'NIN MESAJI

DÜZCAM GRUP BAŞKANI'NIN MESAJI

ŞİŞECAM OTOMOTİV HAKKINDA

2017 PERFORMANSI

STRATEJİK SÜRDÜRÜLEBİLİRLİK YAKLAŞIMI

SÜRDÜRÜLEBİLİRLİK YÖNETİMİ

SÜRDÜRÜLEBİLİRLİK RİSKLERİNİN YÖNETİMİ

KURUMSAL YÖNETİM VE İŞ ETİĞİ

STRATEJİK ÖNCELİKLİ KONULAR

PAYDAŞ DİYALOĞU

2017 Performansı



3-544 Kişiye İstihdam



874'ü yerel toplam
2.511 tedarikçi



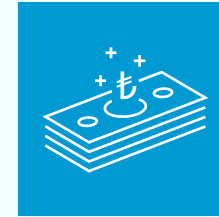
Yurt dışında **6** Ülkede Üretim



10,3 Milyon m² Otomotiv
Camı Üretimi



%43 Otomotiv Cam
Satışları Artışı



1,46 Milyar TL Satış



%69,9 Türkiye Pazar Payı



%9,4 Avrupa Pazar Payı



14 Adet Tamamlanan,
67 Adet Devam
Eden ArTeGe Projesi



8 Patent Başvurusu



Interactive Media Awards
2017'de
"Üstünlük Ödülü"

RAPOR HAKKINDA

YÖNETİM KURULU BAŞKANI'NIN MESAJI

DÜZCAM GRUP BAŞKANI'NIN MESAJI

ŞİŞECAM OTOMOTİV HAKKINDA

2017 PERFORMANSI

STRATEJİK SÜRDÜRÜLEBİLİRLİK YAKLAŞIMI

SÜRDÜRÜLEBİLİRLİK YÖNETİMİ

SÜRDÜRÜLEBİLİRLİK RİSKLERİNİN YÖNETİMİ

KURUMSAL YÖNETİM VE İŞ ETİĞİ

STRATEJİK ÖNCELİKLİ KONULAR

PAYDAŞ DİYALOĞU

Stratejik Sürdürülebilirlik Yaklaşımı

Şişecam Otomotiv, Şişecam Topluluğu'nun tarihsel mirasından ve alışlagelen yaklaşımların ötesine geçme yetkinliğinden güç alan, gelecek kuşaklara uzun vadeli değer katarak uluslararası ölçekte etkin bir paydaş olmayı hedefleyen sürdürülebilirlik stratejisini benimsemekte, bu stratejiyi mümkün kılmak adına çalışmaktadır.

Türkiye, Avrupa Birliği ve küresel piyasalarda oldukça önemli bir role sahip olan Şişecam Otomotiv, 2017 yılında otocam ve enkapsüle cam satışlarıyla toplam 1,46 milyar TL tutarına ulaşmıştır. Enerji ve kaynak ihtiyacı en yüksek sektörlerden olan cam üretimi, aynı zamanda binlerce yıllık tarihi ve toplumsal bir zenginliği de içinde barındırmaktadır. Şişecam Otomotiv, sahip olduğu rolle birlikte gelen cam üretimi sektöründeki sorumluluğunun gerekliliklerini en iyi şekilde yerine getirebilmek ve finansal devamlılığı için katma değer yaratmak, çevresel etkisini azaltmak ve paydaşları için kalıcı değerler oluşturmak üzerine kurulmuştur.

İklim değişikliği, kaynaklarda görülen daralma, sosyal ağların yükselişi, dijitalleşme, ekonomik dengelerin değişmesi ve teknolojik yenilikler, gelecekte iş süreçlerimizi etkileyecek temel küresel eğilimleri oluşturmaktadır. Şişecam Otomotiv, küresel anlamda tüm operasyon alanlarında zirvedeki şirketler arasında yer alma çabasını sürdürürken, sürdürülebilirliğin sosyal, çevresel ve ekonomik boyutlarına önem vererek, gelecek kuşaklara eşitlikçi, yaşanabilir ve dirençli bir dünya bırakmaya çalışmaktadır. Bu kapsamda sürdürülebilirlik ilkelerini kurumsal stratejisine dâhil etmeyi ve operasyonlarını gelecek kuşaklara katma değer üretecek biçimde geliştirerek adil ve şeffaf bir küresel firma olmayı amaç edinmektedir. Sürdürülebilirlik stratejisi ve eylem planıyla, Birleşmiş Milletlerin 2030 Sürdürülebilir Kalkınma Gündeminde belirtilen, yoksulluğu sona erdirmeye, gezegeni koruma, barış ve refahı sağlama gibi alanları kapsayan 17 küresel hedefin başarılmasına da katkı sağlamaktadır.

Küresel, güvenilir, finansal olarak istikrarlı bir firma olmanın yanı sıra şeffaf bir yönetim anlayışını benimseyen Şişecam Otomotiv, Birleşmiş Milletler Sürdürülebilir Kalkınma Hedeflerini (SKH) benimsemiştir. Sürdürülebilirlik yolunda izlediği yöntem, KORU, GÜÇLENDİR ve GELİŞTİR başlıklı sürdürülebilirlik temelleri üzerine kuruludur. Şirketin küresel sürdürülebilirlik yaklaşımı, çalışanlarını ve paydaşlarını, çeşitlilik ve kapsayıcılığı teşvik eden uygulamaları hayata geçirerek güçlendirirken, iklim değişikliğine en az etkisi olan 360 derece döngüsel model yaklaşımıyla geliştirmekte, dayanıklı ve sürdürülebilir yeni nesiller için doğal kaynakları ve Şirketin kurumsal mirasını korumaktadır.

- Şişecam Topluluğunun küresel gündem kapsamında geliştirdiği **KORU** yaklaşımı, su ve karasal kaynaklara özel olarak odaklanarak, sürdürülebilir çevre ve doğal kaynak yönetimi uygulamalarını hayata geçirmektedir.
- Hem kurumsal hem de operasyonel düzeyde günlük uygulamalarımızda çeşitlilik ve kapsayıcılık temeline dayanan **GÜÇLENDİR** yaklaşımı ile dijital zekâ ve toplumun ilerlemesini teşvik etmeyi hedefledik.
- **GELİŞTİR** yaklaşımı, iklim değişikliği ile mücadele ve döngüsel modelleri operasyonlar üzerinde uygulamak için aktif bir oyuncu olmak sürecini hızlandırmaktadır. Şirketin, orta ve uzun vadeli vizyonu, kurumsal miras sorumluluğu açısından uygun bir çevre oluşturmak, sürdürülebilirliğin uluslararası destekleyici ve savunucusu olmak ve fabrikaları, iklim değişikliğine en az etkisi olan, 360 derece döngüsel model yaklaşımıyla işletmektedir.

KORU



GÜÇLENDİR



GELİŞTİR



RAPOR HAKKINDA

YÖNETİM KURULU BAŞKANI'NIN MESAJI

DÜZCAM GRUP BAŞKANI'NIN MESAJI

ŞİŞECAM OTOMOTİV HAKKINDA

2017 PERFORMANSI

STRATEJİK SÜRDÜRÜLEBİLİRLİK YAKLAŞIMI

SÜRDÜRÜLEBİLİRLİK YÖNETİMİ

SÜRDÜRÜLEBİLİRLİK RİSKLERİNİN YÖNETİMİ

KURUMSAL YÖNETİM VE İŞ ETİĞİ

STRATEJİK ÖNCELİKLİ KONULAR

PAYDAŞ DİYALOĞU

SÜRDÜRÜLEBİLİR KALKINMA HEDEFLERİ İLE UYUMLULUK

İnsanlığın ortak fırsat, risk ve hedeflerini göz önünde bulundurarak faaliyetlerini buna göre yönlendiren Şişecam Otomotiv, Şişecam Topluluğu Sürdürülebilirlik Stratejisi'ni ve Birleşmiş Milletler Sürdürülebilir Kalkınma Hedeflerini benimsemiş ve Sürdürülebilirlik Stratejisi'ni küresel hedefler ile uyumlu bir şekilde geliştirmiştir.

- Muhafaza etmek ve iyileştirmek amaçlı çalışmaları ile doğal kaynakları ve kurumsal mirasını dirençli ve sürdürülebilir yeni kuşaklar için KORUMAKTADIR. Böylece SKH 6 (Temiz Su ve Sıhhi Koşullar), SKH 14 (Sudaki Yaşam) ve SKH 15 (Karasal Yaşam) hedeflerine de katkıda bulunmaktadır.
- Çeşitlilik ve kapsayıcılığı teşvik eden uygulamaların savunuculuğu ve uygulanması yoluyla, çalışanlarını, yerel toplulukları, savunmasız kesimleri ve tedarik zincirini GÜÇLENDİREREK, onların sürdürülebilir çözümler konusunda aktif birer oyuncu olmalarını desteklemektedir. Böylece SKH 5 (Toplumsal Cinsiyet Eşitliği), SKH 8 (İnsana Yakışır İş ve Ekonomik Büyüme), SKH 10 (Eşitsizliklerin Azaltılması) ve SKH 17 (Hedefler için Ortaklıklar) hedeflerine katkı sağlamaktadır.
- Kadınların ve savunmasız toplulukların eşit katılımını teşvik eden, enerji ve doğal kaynakların sürdürülebilir kullanımı, dijitalleşme ve yeniliğin da dâhil olduğu, ancak bunlarla sınırlı olmayan, 360 derece döngüsel model ile GELİŞTİRMEYİ taahhüt etmektedir. Böylece SKH 7 (Erişilebilir ve Temiz Enerji), SKH 9 (Sanayi, Yenilikçilik ve Altyapı), SKH 12 (Sorumlu Tüketim ve Üretim) ve SKH 13 (İklim Eylemi) hedeflerine katkı sağlamaktadır.

Sürdürülebilir Kalkınma Hedefleri'ne ek olarak, Birleşmiş Milletler Küresel İlkeler Sözleşmesi'ne olan bağlılığı ile, köklü ve uzmanlaşmış bilgi birikimini küresel topluluklarla paylaşarak uluslararası bir destekçi olma ve ekonomik, sosyal ve çevresel sürdürülebilirliği yönetme hedefiyle uyumludur.

RAPOR HAKKINDA

YÖNETİM KURULU BAŞKANI'NIN MESAJI

DÜZCAM GRUP BAŞKANI'NIN MESAJI

ŞİŞECAM OTOMOTİV HAKKINDA

2017 PERFORMANSI

STRATEJİK SÜRDÜRÜLEBİLİRLİK YAKLAŞIMI

SÜRDÜRÜLEBİLİRLİK YÖNETİMİ

SÜRDÜRÜLEBİLİRLİK RİSKLERİNİN YÖNETİMİ

KURUMSAL YÖNETİM VE İŞ ETİĞİ

STRATEJİK ÖNCELİKLİ KONULAR

PAYDAŞ DİYALOĞU

SÜRDÜRÜLEBİLİRLİK HEDEFLERİ

Şişecam Otomotiv, Sürdürülebilirlik Stratejisi'nin etkin ve anlamlı bir biçimde hayata geçmesi için oluşturduğu sürdürülebilirlik hedef ve taahhütlerini de Sürdürülebilir Kalkınma Hedefleri'ne uyumlu bir şekilde belirlemiştir.

Şişecam Otomotiv, Sürdürülebilirlik Stratejisi'nde yer alan üç odak alanın her biri için belirlediği kısa ve uzun vadeli hedeflerle, Şişecam Topluluğu'nun 2022 vadeli hedeflerine ulaşmasına katkıda bulunmaktadır. Mevcut performansını temel alarak oluşturduğu hedeflerine ulaşmak için her düzeyde sorumluluk almaktadır. Performansını düzenli olarak takip etmekte, gelişim alanlarını tanımlamakta ve hedeflerine ulaşmak amacıyla çalışmalarını sürdürmektedir.

ŞİŞECAM OTOMOTİV 2022 HEDEFLERİ**KORU**

- Su tüketiminin izlenmesi

GÜÇLENDİR

- Şişecam Otomotiv'de online üretim takip (otomatik) sistemine geçilmesi
- Talep Planlama ve Stok Optimizasyonu Yazılımı Devreye Alınması

GELİŞTİR

- Şişecam Otomotiv 6 adet 6 sigma projesi
- Tüm tesislerdeki modernizasyon ve verimlilik projeleri
- Türkiye - ön cam ve arka cam randımanının %1 arttırılması
- Bulgaristan arka ısıtmalı cam hattının randımanının arttırılması
- Romanya - Diyagonal kesme makineleri ile iş gücü tasarrufu

ŞİŞECAM TOPLULUĞU 2022 HEDEFLERİ**KORU**

- Arıtılmış endüstriyel atık suyun %5'inin yeniden kullanılması
- Cam ambalaj üretiminde en az %20 oranında geri dönüştürülmüş cam kullanılması
- En az 10 cam fırınında birincil önlemlerle NOx emisyon değerlerinin azaltılması
- En az 4 endüstriyel sinerji programının geliştirilmesi
- Orman alanlarının mevcut maden sahalarının %20 arttırılması
- Kurumsal satın alma prosedürlerinin sürdürülebilirlik prensipleri kapsamında yenilenmesi
- Operasyon coğrafyalarında yerel halk ile biyoçeşitlilik ve koruma uygulamalarının başlatılması

GÜÇLENDİR

- Sıfır iş kazası (LTIFR)

GELİŞTİR

- Cam üretim tesislerinde sera gazı emisyon yoğunluğunun 2017'ye göre en az %5 azaltılması
- Cam üretim tesislerinde yıllık GJ/brüt ton cam değerinin 11 olması
- 12 MW enerjinin yenilenebilir kaynaklardan elde edilmesi. 2022'ye kadar, doğalgaz tüketimini azaltmak amacıyla ek olarak en az 1 fabrikanın ön - ısıtma yöntemine geçmesi
- Ek olarak en az 2 fabrikanın Atık Isı Geri Kazanım sistemine geçmesi

RAPOR HAKKINDA

YÖNETİM KURULU BAŞKANI'NIN MESAJI

DÜZCAM GRUP BAŞKANI'NIN MESAJI

ŞİŞECAM OTOMOTİV HAKKINDA

2017 PERFORMANSI

STRATEJİK SÜRDÜRÜLEBİLİRLİK YAKLAŞIMI

SÜRDÜRÜLEBİLİRLİK YÖNETİMİ

SÜRDÜRÜLEBİLİRLİK RİSKLERİNİN YÖNETİMİ

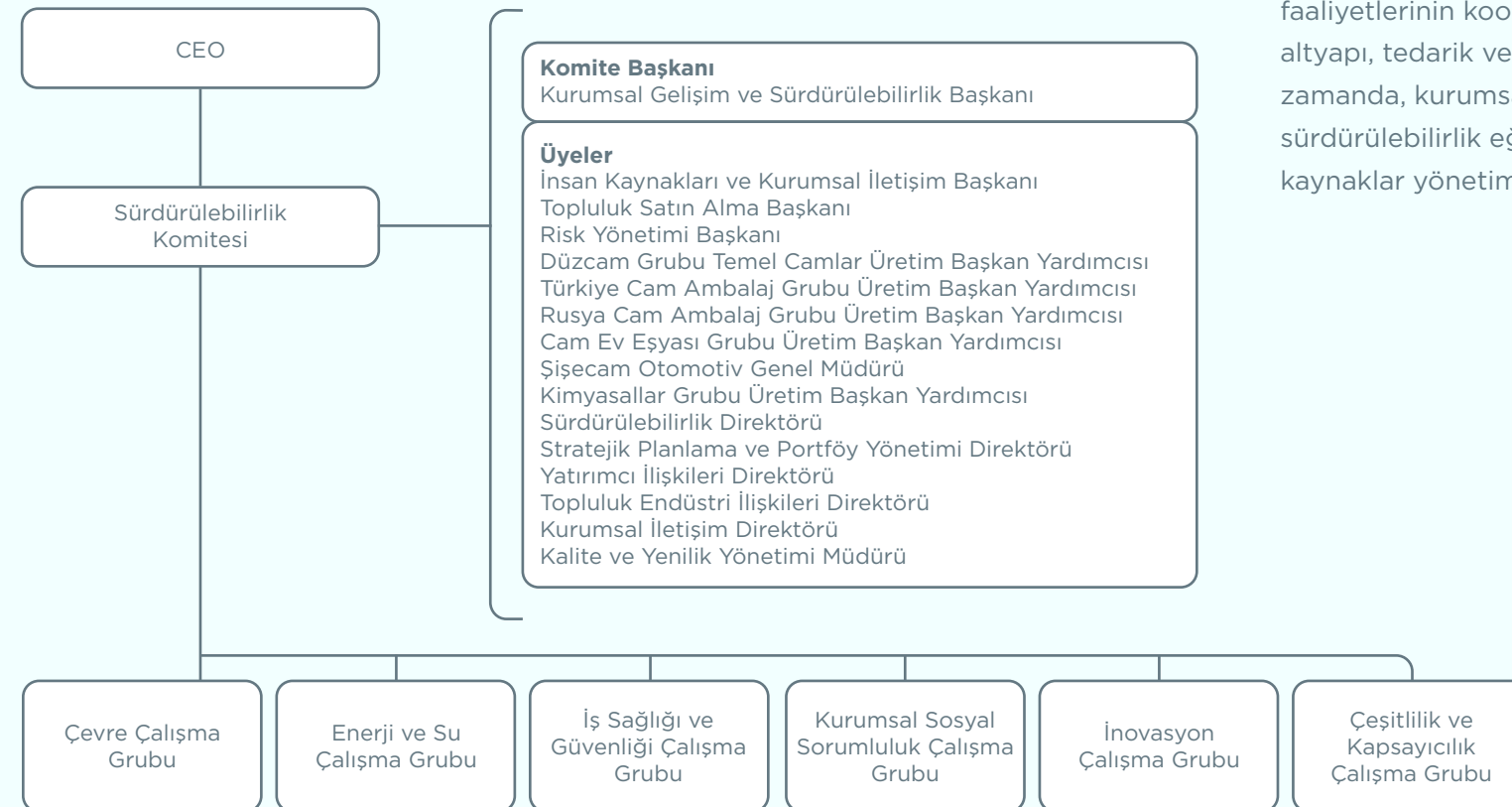
KURUMSAL YÖNETİM VE İŞ ETİĞİ

STRATEJİK ÖNCELİKLİ KONULAR

PAYDAŞ DİYALOĞU

Sürdürülebilirlik Yönetimi

Şişecam Topluluğu bünyesindeki **Sürdürülebilirlik Komitesi**, sürdürülebilirlik konusunda çalışma grupları ve Şişecam Otomotiv ile diğer Grup şirketleri arasındaki iletişimin arttırılmasını, ortak ve sinerji yaratabilecek projelerin hayata geçirilmesini sağlamaktadır. Komite tarafından ele alınan ana konular; sürdürülebilirlik prensiplerinin Topluluk süreçlerine entegrasyonu, operasyonel iyileştirme faaliyetlerinin belirlenmesi ve uygulanması, Kurumsal Sürdürülebilirlik Stratejisinin hazırlanması ve yaygınlaştırılması, Sürdürülebilirlik Komitesi alt çalışma gruplarının faaliyetlerinin koordinasyonu, yönlendirilmesi ve izlenmesinden oluşmaktadır. Trakya Cam Temel Camlar Üretim Başkan Yardımcısı, Sürdürülebilirlik Komitesi'nin aktif bir üyesi olup Komite'de Şişecam Otomotiv'i temsil ederek, Şişecam Topluluğu Sürdürülebilirlik Stratejisi'nin Şişecam Otomotiv uygulamalarını yönetmektedir. Komite, sürdürülebilirlik faaliyetlerinin düzenli olarak takip edilmesi amacıyla bu yıl dört kere, %76 üye katılımıyla toplanarak, Şişecam Otomotiv ve diğer Grup şirketlerin sürdürülebilirlik hedeflerine ulaşma performansını değerlendirmiştir. Sürdürülebilirlik Komitesi üyeleri, Topluluk organizasyon yapısındaki değişikliklere paralel olarak güncellenmektedir



“

Şişecam Topluluğu bünyesindeki Sürdürülebilirlik Komitesi, sürdürülebilirlik konusunda çalışma grupları ve Düzcem dahil diğer Grup şirketleri arasındaki iletişimin arttırılmasını, ortak ve sinerji yaratabilecek projelerin hayata geçirilmesini sağlamaktadır.

Komite bünyesindeki **çalışma grupları** (Çevre Çalışma Grubu, Enerji ve Su Çalışma Grubu, İş Sağlığı ve Güvenliği Çalışma Grubu, İnovasyon Çalışma Grubu, Çeşitlilik ve Kapsayıcılık Çalışma Grubu, Kurumsal Sosyal Sorumluluk Çalışma Grubu), Şişecam Topluluğu Sürdürülebilirlik Stratejisinin ve eylem planının doğrudan uygulanmasını sağlamaktadır. Şişecam Otomotiv de Çevre, Enerji ve Su, İş Sağlığı ve Güvenliği, İnovasyon, Çeşitlilik ve Kapsayıcılık ve Kurumsal Sosyal Sorumluluk alanlarında çalışma gruplarında görev almakta ve Şişecam Topluluğu Sürdürülebilirlik Stratejisi'nin Şişecam Otomotiv'e entegrasyonu sağlanmaktadır.

Şişecam Otomotiv'de sürdürülebilirlikten sorumlu ekip, Komite tarafından belirlenen sürdürülebilirlik alanındaki genel yaklaşım ve standartların Şişecam Otomotiv özelinde detaylandırılıp hayata geçirilmesinden sorumlu olup Şişecam Otomotiv sürdürülebilirlik hedeflerine ulaşma performansının üst yönetime raporlamasında Sürdürülebilirlik Komitesi'ni desteklemektedir.

Şişecam Topluluğu bünyesindeki **Sürdürülebilirlik Direktörlüğü**, kurumsal sürdürülebilirlik faaliyetlerinin koordinasyonunu sağlayarak, üretim, marka, iletişim, insan kaynakları, altyapı, tedarik ve kaliteden sorumlu ekipleri bir araya getirmekle yükümlüdür. Aynı zamanda, kurumsal sürdürülebilirlik raporlaması, tedarik zinciri sürdürülebilirliği, sürdürülebilirlik eğitim programları, sürdürülebilirlik etkililiğinin ölçülmesi, enerji ve doğal kaynaklar yönetimi vb. konularda yenilikçi uygulamaları da hayata geçirmektedir.

RAPOR HAKKINDA

YÖNETİM KURULU BAŞKANI'NIN MESAJI

DÜZCAM GRUP BAŞKANI'NIN MESAJI

ŞİŞECAM OTOMOTİV HAKKINDA

2017 PERFORMANSI

STRATEJİK SÜRDÜRÜLEBİLİRLİK YAKLAŞIMI

SÜRDÜRÜLEBİLİRLİK YÖNETİMİ

SÜRDÜRÜLEBİLİRLİK RİSKLERİNİN YÖNETİMİ

KURUMSAL YÖNETİM VE İŞ ETİĞİ

STRATEJİK ÖNCELİKLİ KONULAR

PAYDAŞ DİYALOĞU

Sürdürülebilirlik Risklerinin Yönetimi

Şişecam Otomotiv, risk yönetimi ve iç denetim faaliyetlerini, Şişecam Topluluğu bünyesinde yapılandırmakta ve düzenli toplantılarla mevzuata uygun şekilde Yönetim Kurullarına raporlamaktadır.

Şişecam Topluluğu'nda, risk yönetimi faaliyetleri, kurumsal risk yönetimi prensipleri esas alınarak bütünsel ve proaktif bir yaklaşımla ele alınmaktadır.

İklim değişikliği, temiz enerjiye erişim, doğal kaynaklar, iş sağlığı ve güvenliği gibi sürdürülebilirlik risklerinin yönetimi diğer tüm risklerle aynı şekilde Şişecam Topluluğu kurumsal yönetim modelinin bir parçasıdır.

Sürdürülebilirlik yönetiminin etkinliğine ilişkin riskler başta olmak üzere, sürdürülebilirlik yönetimine ilişkin diğer risk tipleri, risk düzeyleri ve önerilen yönetim yanıtları Şişecam Topluluğu Sürdürülebilirlik Komitesi tarafından tanımlanıp sürekli olarak yönetilmektedir.



Kurumsal Sürdürülebilirlik Stratejisi Ve Eylem Planına İlişkin Tanımlanan Riskler Ve Önerilen Yönetim Yanıtları

RİSK TİPİ	DÜZEY	YÖNETİM YANITI
Paydaş katılımı	Orta	Çalışanlar, yatırımcılar, STK'lar, tedarikçiler ve tüketiciler de dahil olmak üzere sürdürülebilirlik sorunları konusunda kilit şirket paydaşlarıyla düzenli diyaloglar
Yönetişim	Düşük	Çevresel ve sosyal konularda doğrudan Yönetim Kurulu gözetimi ve hesap verebilirliği, kurullarda daha fazla çeşitlilik ve özel uzmanlık gibi uygulamalar ile yönetimde sürdürülebilirliğin önemini arttırmak ve çalışanların kazançlarını sürdürülebilirlik hedeflerine bağlamak
Etkin izleme, raporlama ve doğrulama	Düşük	Sürdürülebilirlik stratejileri, hedefleri ve başarılarına ilişkin açık raporlama pratikleri
Sürdürülebilirlik konusunda değer zinciri boyunca sınırlı farkındalık	Orta	Operasyonlar, tedarik zinciri ve ürünler de dahil olmak üzere tüm değer zincirinde, çevresel etkinin azaltılması ve diğer sürdürülebilirlik hedeflerine ulaşmak için sistematik performans iyileştirmeleri

RAPOR HAKKINDA

YÖNETİM KURULU BAŞKANI'NIN MESAJI

DÜZCAM GRUP BAŞKANI'NIN MESAJI

ŞİŞECAM OTOMOTİV HAKKINDA

2017 PERFORMANSI

STRATEJİK SÜRDÜRÜLEBİLİRLİK YAKLAŞIMI

SÜRDÜRÜLEBİLİRLİK YÖNETİMİ

SÜRDÜRÜLEBİLİRLİK RİSKLERİNİN YÖNETİMİ

KURUMSAL YÖNETİM VE İŞ ETİĞİ

STRATEJİK ÖNCELİKLİ KONULAR

PAYDAŞ DİYALOĞU

Kurumsal Yönetim ve İş Etiği

Şişecam Otomotiv'de, sorumlu iş yapış biçiminin en önemli rehberi olan Şişecam Topluluğu Etik Kuralları uygulanmaktadır. Şişecam Topluluğu'nda güçlü kurumsal yönetim esasları sürdürülebilir uygulama ve sistemlerle buluşturulmakta, süreçler risk yönetimi kapsamındaki dinamiklerle ele alınmaktadır.

ŞEFFAF VE ENTEGRE YÖNETİM

Şeffaflık ve hesap verebilirlik temelli yönetim, Şişecam Otomotiv'in benimsediği, uygulamalarla hayata geçirdiği ve iş yapış biçiminin önemli belirleyicileri konumundaki en önemli değerler arasındadır. Tüm bu çerçevedeki uygulamalar, ilgili Sermaye Piyasası Kurulu düzenlemeleri kapsamında her yıl Şişecam Topluluğu tarafından hazırlanan Kurumsal Yönetim İlkelerine Uyum Raporu ile şeffaf bir şekilde paydaşların görüşüne sunulmaktadır.

Şişecam Topluluğu, kurumsal yönetim ilkelerine önem vererek, ilgili süreçleri sürekli ve dinamik bir şekilde yönetmektedir. Bu anlayışla hayata geçirilen yönetim uygulamaları sonucunda 2016 yılında yapılan değerlendirmeye göre 94,4 olan Şişecam Topluluğu Kurumsal Yönetim Derecelendirme notu 2017 yılı içerisinde 94,8'e yükselmiştir.



Kurumsal Yönetim İlkelerine Uyum Raporu'na Şişecam Topluluğu kurumsal internet sitesinin Yatırımcı İlişkileri bölümünden ulaşabilirsiniz.

İŞ ETİĞİ

Şişecam Otomotiv'de sorumlu iş yapış biçiminin yol göstericisi Şişecam Topluluğu Etik Kuralları'dır. Sürekli olarak ihtiyaçlara yönelik değerlendirmeler yapılarak güncellenen, dürüstlük, şeffaflık, gizlilik, tarafsızlık ve yasalara uyum genel ilkeleri çerçevesinde düzenlenen Kurallar tüm Şişecam Otomotiv çalışanlarının, müşteriler, tedarikçiler, hissedarlar ve diğer paydaşlar ile olan ilişkilerine yön veren bir rehber niteliğindedir.

Şişecam Otomotiv faaliyetlerinde Etik Kurallara uyum sağlanması, Etik Kurallara aykırı uygulamaların değerlendirilmesi, etik kültürün Topluluk genelinde yaygınlaştırılması, bu konudaki bilinç düzeyinin ve farkındalığın artırılması amacıyla faaliyet gösteren "Etik Kurul", Kurumsal Yönetim Komitesi'ne bağlı olarak çalışmaktadır.

Kurumsal yönetim uygulamaları, başta çalışanlar olmak üzere tüm menfaat sahiplerinin yasal ve etik açıdan uygun olmayan işlemlere ilişkin kaygılarını yönetime ilemesine imkân verecek yapıdadır. Çalışanlar mevzuata aykırı ve etik açıdan uygun olmayan işlemleri Denetimden Sorumlu Komite ve İç Denetim Birimi'ne iletebilmektedir. Menfaat sahiplerinin, yasalara ya da şirketin etik değerlerine uygun olmadığı düşünülen işlemleri bağımsız yönetim kurulu üyelerinden oluşan Denetimden Sorumlu Komite'ye iletebilmeleri amacıyla etik telefon ihbar hattı oluşturulmuştur. Ayrıca, "etik@siseecam.com" e-mail adresi aracılığıyla da şikâyetler iletebilmektedir.



Etik Kurallar hakkında ayrıntılı bilgiye Şişecam Topluluğu kurumsal internet sitesinin Yatırımcı İlişkileri bölümünün Kurumsal Kimlik ve Yönetim sekmesinden ulaşabilirsiniz.

YOLSUZLUKLA MÜCADELE

Şişecam Otomotiv'in rüşvet ve yolsuzlukla mücadele konusundaki taahhütlerinin ve bu konudaki yaklaşımının açık ve net bir şekilde ortaya konulması ve şirket itibarının korunması amacı ile Şişecam Topluluğu'nun Rüşvet ve Yolsuzluk ile Mücadele Politikası benimsenmektedir. Şişecam Topluluğu'nun Etik Kurallarının bütünlüğü bir parçası olan bu politika ile rüşvet ve yolsuzluğun tüm Topluluk faaliyetlerinde önlenmesi için gerekli bilgilendirmelerin yapılması, bu konudaki sorumlulukların ve kuralların belirlenmesi hedeflenmiştir.



Şişecam Otomotiv'in Yolsuzlukla Mücadele Politikası hakkında ayrıntılı bilgiye Şişecam Topluluğu kurumsal internet sitesinin Yatırımcı İlişkileri bölümü Kurumsal Kimlik ve Yönetim sekmesinden ulaşabilirsiniz.

RAPOR HAKKINDA

YÖNETİM KURULU BAŞKANI'NIN MESAJI

DÜZCAM GRUP BAŞKANI'NIN MESAJI

ŞİŞECAM OTOMOTİV HAKKINDA

2017 PERFORMANSI

STRATEJİK SÜRDÜRÜLEBİLİRLİK YAKLAŞIMI

SÜRDÜRÜLEBİLİRLİK YÖNETİMİ

SÜRDÜRÜLEBİLİRLİK RİSKLERİNİN YÖNETİMİ

KURUMSAL YÖNETİM VE İŞ ETİĞİ

STRATEJİK ÖNCELİKLİ KONULAR

PAYDAŞ DİYALOĞU

Stratejik Öncelikli Konular

Raporda Şişecam Otomotiv, paydaşları, Şişecam Topluluğu ve tüm toplum için değer yaratmayı hedeflemektedir ve bu alanlara odaklanmaktadır. Sürdürülebilirlik stratejisinin öne çıkan alanları öncelikli konuları oluşturmaktadır.

Stratejik öncelikler belirlenirken küresel trendler, sektörlere ilişkin uluslararası raporlar ve ülke gündemini kapsayan bir bakış açısıyla konular değerlendirilmiştir. Sonrasında, Şişecam Topluluğu'nun ve Şişecam Otomotiv'in stratejik öncelikleri göz önünde bulundurularak, yöneticiler ve Sürdürülebilirlik Komitesi ile **Şişecam Otomotiv'in Öncelikli Konuları** saptanmıştır. Sürdürülebilirlik risk ve fırsatlarına ek olarak olası mevzuat düzenlemelerinin etkileri de göz önünde bulundurulmuştur.

Bu sürece Şişecam Otomotiv'in iç ve dış paydaşları da dahil edilmiştir. Bu kapsamda, Şişecam Otomotiv, çalışanların görüşlerini daha etkin bir şekilde alabilmek ve Sürdürülebilirlik Stratejisi'nde yer alan hedeflerin gelişimine katkı sağlamak amacıyla 1. Uluslararası Sürdürülebilirlik Çalıştayı'na katılmıştır.



Uluslararası Sürdürülebilirlik Çalıştayı

Sürdürülebilir bir Şişecam Topluluğu hedefiyle operasyonların kolay ve etkin organize edilebilmesi için yaratıcı, katılımcı çözümler ve pratik fikirlerin belirlenmesi amacıyla Disiplinler Arası, Etkileşimli ve Yaratıcı Bir Şişecam'a Doğru temasıyla gerçekleştirilen Çalıştay, Şişecam Topluluğu'nun 3 ana sürdürülebilirlik prensibi (KORU, GÜÇLENDİR, GELİŞTİR) dikkate alınarak organize edilmiştir. Çalıştay programı, Sürdürülebilirlik Komitesi'nin altında faaliyet gösteren çalışma grupları arasından Çevre, Enerji & Su, Çeşitlilik & Kapsayıcılık ve İnovasyon gruplarının ilgili konularını kapsamıştır.

Çalıştay'a Şişecam Genel Merkezi ve yurt içi ve yurt dışı fabrikalardan %40'ı kadın, %60'ı erkek olmak üzere toplam 153 kişi katılmıştır. Ayrıca video-konferans yoluyla Bulgaristan ve Rusya'dan çalıştaya aktif katılım sağlanmıştır. Çalıştay sunumları tüm ülkelerdeki tesislerle paylaşılmıştır.

RAPOR HAKKINDA

YÖNETİM KURULU BAŞKANI'NIN MESAJI

DÜZCAM GRUP BAŞKANI'NIN MESAJI

ŞİŞECAM OTOMOTİV HAKKINDA

2017 PERFORMANSI

STRATEJİK SÜRDÜRÜLEBİLİRLİK YAKLAŞIMI

SÜRDÜRÜLEBİLİRLİK YÖNETİMİ

SÜRDÜRÜLEBİLİRLİK RİSKLERİNİN YÖNETİMİ

KURUMSAL YÖNETİM VE İŞ ETİĞİ

STRATEJİK ÖNCELİKLİ KONULAR

PAYDAŞ DİYALOĞU

Paydaş Diyalogu

Şişecam Otomotiv, Sürdürülebilirlik Stratejisi ve performansını sürekli geliştirirken paydaşlarıyla diyalogu önemli bir unsur olarak görmektedir. Farklı fikirlerin kattığı değer bilinciyle, paydaş beklentilerini çift yönlü iletişim kanallarıyla düzenli aralıklarla toplayarak karar verme süreçlerine dahil etmektedir. Bu kapsamda, paydaşlarıyla diyalogunu farklı platformlarda ve iletişim durumunun gerektirdiği sıklık doğrultusunda sürdürmektedir.

Belirlenen sürdürülebilirlik önceliklerine yönelik Şişecam Otomotiv performansı, düzenli olarak sürdürülebilirlik raporu aracılığıyla paydaşların görüşüne sunulmaktadır. Elde edilen geri bildirimler, Şişecam Otomotiv Sürdürülebilirlik Stratejisi'ni ve performansını ileri noktalara taşımak için kullanılan en önemli araçlardan biri konumundadır.

Paydaş Grubu	Katılım Platformları	Katılım Sıklığı
Tedarikçiler	<ul style="list-style-type: none"> Günlük iş akışı Yüz yüze görüşmeler E-posta iletişimi 	Sürekli
Çalışanlar	<ul style="list-style-type: none"> Memnuniyet anketi Öneri ve fikir paylaşım platformları Direkt geri bildirim dayalı yüz yüze görüşmeler Kıdem teşvik ödülü Takdir ve ödül sistemi 	Sürekli
Üniversiteler	<ul style="list-style-type: none"> Konferanslar Ortak çalışmalara aktif katılım (Projeler, Hibe sağlanması vs.) Staj programları 	Üç ayda bir
Kamu Kuruluşları	<ul style="list-style-type: none"> Düzenli raporlama Toplantı, forum ve konferanslar Basın açıklamaları Birebir görüşmeler 	Sürekli
Müşteriler	<ul style="list-style-type: none"> Memnuniyet anketleri Müşteri portalları Sosyal medya Yüz yüze toplantı ve konferanslar Telefon ve e-posta ile alınan geri bildirimler 	Sürekli
Sivil Toplum Örgütleri (Ulusal ve Uluslararası)	<ul style="list-style-type: none"> Stratejik iş birlikleri Etkinlikler Düzenli toplantılar 	Ayda en az bir kere
Medya	<ul style="list-style-type: none"> Basın konferansları Basın açıklamaları Röportajlar 	Ayda en az bir kere

RAPOR HAKKINDA

YÖNETİM KURULU BAŞKANI'NIN MESAJI

DÜZCAM GRUP BAŞKANI'NIN MESAJI

ŞİŞECAM OTOMOTİV HAKKINDA

2017 PERFORMANSI

STRATEJİK SÜRDÜRÜLEBİLİRLİK YAKLAŞIMI

SÜRDÜRÜLEBİLİRLİK YÖNETİMİ

SÜRDÜRÜLEBİLİRLİK RİSKLERİNİN YÖNETİMİ

KURUMSAL YÖNETİM VE İŞ ETİĞİ

STRATEJİK ÖNCELİKLİ KONULAR

PAYDAŞ DİYALOĞU

KURUMSAL ÜYELİKLER	
KURUMSAL ÜYELİK	ÜYE KURULUŞUMUZ
Lüleburgaz Ticaret ve Sanayi Odası	Şişecam Otomotiv A.Ş.
İTO (İSTANBUL TİCARET ODASI)	Şişecam Otomotiv A.Ş.
TAYSAD	Şişecam Otomotiv A.Ş.
Çerkezköy Ticaret ve Sanayi Odası	Şişecam Otomotiv A.Ş.
Glass for Europe -Automotive Strategy Committee	Şişecam Otomotiv A.Ş.
Chamber of commerce and industry Targovishte	Şişecam Automotive Bulgaria EAD
Association of Glass Producers in Bulgaria	Şişecam Automotive Bulgaria EAD
Automobile Manufacturers Association	Glasscorp S.A.
Türk İş Adamları	Glasscorp S.A.
Ticari Sicil	Glasscorp S.A.
Industrie- und Handelskammer	RF Holding
Verband der südwestdeutschen Kunststoffindustrie	RF Holding
Berufsgenossenschaft	RF Holding Besigheim
Berufsgenossenschaft	RF Holding Aurach



KORU

DOĞAL KAYNAKLAR
MİRAS

KORU

Şişecam Otomotiv, muhafaza etmek ve iyileştirmek amaçlı çalışmaları ile doğal kaynakları ve kurumsal mirası dayanıklı ve sürdürülebilir yeni kuşaklar için KORUMAKTADIR.

Şişecam Otomotiv, küresel gündem kapsamında geliştirilen KORU yaklaşımı çerçevesinde, su ve karasal kaynaklara özel olarak odaklanarak, sürdürülebilir çevre ve doğal kaynak yönetimi uygulamalarını hayata geçirmektedir.

Süreçlerde doğal kaynakların verimli kullanımına odaklanılarak, atıklar kaynağında azaltılmakta, etkin su yönetimi uygulamaları hayata geçirilmekte ve çevresel etkisi azaltılmış ürünler tasarlanmaktadır. Şişecam Otomotiv, stratejik yaklaşımı doğrultusunda çevresel sürdürülebilirlik performansının sürekli gelişimini sağlarken operasyonel maliyetlerini de önemli ölçüde düşürmektedir.

Şişecam Otomotiv, KORU yaklaşımı çerçevesinde kendi hedeflerini yakalarken Şişecam Topluluğu'nun 2022 yılına kadar gerçekleştirmeyi öngördüğü yandaki hedeflere katkıda bulunmaktadır:

Ayrıca, Şişecam Topluluğu'nun geliştirdiği, cam alanındaki kültürel mirası korumaya ve canlı tutmaya yönelik 2022 hedefleri için planlanan çevresel ve kurumsal miras yönetimi programında en iyi uygulamalarıyla aktif rol almaktadır.

“

Süreçlerde doğal kaynakların verimli kullanımına odaklanılarak, atıklar kaynağında azaltılmakta, etkin su yönetimi uygulamaları hayata geçirilmekte ve çevresel etkisi azaltılmış ürünler tasarlanmaktadır.



2022'ye kadar, artırılmış endüstriyel atık suyun %5'inin yeniden kullanılması



2022'ye kadar, en az 4 endüstriyel sinerji programının geliştirilmesi.



2022'ye kadar, kurumsal satın alma prosedürlerinin sürdürülebilirlik prensipleri kapsamında yenilenmesi

ÇEVRE YÖNETİM SİSTEMİ

Şişecam Otomotiv, çevre korumaya yönelik performansını sürekli arttırarak çevresel etkilerini en aza indirmek için çalışmaktadır. Bu çerçevede çevre yönetimi faaliyetlerini Türkiye'deki tüm operasyonlarında kurulu olan Çevre Yönetim Sistemi dâhilinde yürütmekte, ISO 14001 Çevre Yönetim Sistemi ve ISO 50001 Enerji Yönetim Sistemi gibi uluslararası standartları kullanmaktadır. Şişecam Otomotiv üst yönetiminden fabrika ve alt yüklenici seviyelerine uzanan çok katmanlı bir yapı ile işleyen sistemle etkin iletişim, denetim ve raporlama uygulamaları yürütmektedir. Oluşturulan iyileştirici ve önleyici eylem planları ile geliştirilen çevresel performans her yılın sonunda üst yönetime raporlanmaktadır.

Şişecam Otomotiv yurt içi tesislerinde, çevre mevzuatı ve uluslararası kriterlere uygunluk ile ilgili konularda 2015 yılından bu yana her yıl çapraz kontroller gerçekleştirilmektedir. Şişecam Topluluğu'nun farklı tesislerinde çalışan çevre mühendislerinin katılımıyla gerçekleşen çapraz kontroller sonucunda her tesisteki mevcut uygulamalar, öne çıkan iyi uygulamalar ve olumsuz bulgulara ilişkin raporlamalar yapılmakta, bu sayede hem tesislerde uygulanan mevcut uygulamalar hakkında güncel bilgiler derlenmekte hem de farklı üretim faaliyetlerinde çalışan çevre mühendislerinin birbirlerinin deneyimlerinden faydalanmaları sağlanmaktadır.

Şişecam Otomotiv, enerji ve çevre yönetimi yaklaşımının bir parçası olan farkındalık çalışmalarıyla, çalışanlarına çevre bilinci oluşturmaya yönelik eğitimler gerçekleştirmektedir. Bu kapsamda, bu yıl, Şişecam Otomotiv'de toplam 800 kişi*saat eğitim verilmiştir.

Şişecam Otomotiv, 2017 yılında herhangi bir çevre cezası almamıştır.

KALİTE YÖNETİM SİSTEMİ VE ÜRÜN GÜVENLİĞİ

Şişecam Otomotiv, küresel kalite ve ürün yönetim sistemini hızlı büyüme vizyonunun vazgeçilmezi olarak görmekte ve standartlarını en üst seviyede tutarak müşteri ihtiyaçlarını en iyi şekilde karşılamayı hedeflemektedir. Otomotiv sektöründe çalışmanın getirdiği sorumlulukla, dünya otomotiv endüstrisine yön veren üreticilerin kalite yönetim sistemleri ve düzenli denetimlerinin tüm gereklerini karşılamaktadır. Bu kapsamda, kalite sistemini yurt içi tesisinde mevcut olan ISO/TS 16949 Otomotiv Kalite Yönetim Sistemi ile yönetmektedir. 2018'de tüm tesislerde IATF16949:2016 Otomotiv Kalite Yönetimine geçilmesi planlanmaktadır. Ayrıca her ürünün müşteri gerekliliklerine göre uluslararası standartlarda farklı onayları bulunmaktadır. Bu doğrultuda, Şişecam Otomotiv, Avrupa Birliği, Amerika Birleşik Devletleri, Çin Halk Cumhuriyeti, Brezilya, Tayvan ve Rusya'da geçerli çeşitli uluslararası otomotiv cam ürün regülasyonlarına uyum sağlamaktadır. Bunların yanı sıra Volkswagen gibi küresel müşterilerin kriterlerini karşılayarak talep edilen yüksek standartlara uygun üretim gerçekleştirilmektedir.

Onayların sürekliliği için yılda bir kez denetimden geçmekte ve uygulanan standardın tanımına göre değişen sıklıklarda düzenli güvenlik testleri yapılarak sonuçları kaydedilmektedir. Ürünlerdeki güvenlik sertifika numarası aracılığıyla tüm ürünlerin güvenlik bilgilerine ulaşılabilmektedir.

Uygulanan standartların yanı sıra, üretim sürecinde oluşan olumsuzlukları çözmek için kök neden analizleri yapılmakta ve iyileştirme planları uygulanmaktadır. Fritz Üretim Tesislerindeki tüm yeni projeler için End-of-Line (EOL) testi uygulanarak ürünlerin üretim sürecindeki genel fonksiyonelliği test edilmeye başlanmıştır. Ürünlerde oluşabilecek kullanıcı hatalarının engellenmesi amacıyla Hata Modu ve Etki Analizi (FMEA) çalışmaları yapılmakta ve olası riskler hesaplanarak gerekli durumlarda bu riski azaltmak üzere uygulamalar hayata geçirilmektedir.

Şişecam Otomotiv, kendi tesislerindeki kalite yönetiminin yanı sıra tedarikçilerini de titizlikle takip etmekte ve gerekli denetlemeleri yapmaktadır. Zararlı kimyasalların kullanılmaması için, tedarikçilerinden Uluslararası Malzeme Veri Sistemi (IMDS) girişi ve SoC (Substances of Concern) taahhütnamesi talep edilmektedir. Kimyasal madde tedarikçilerinin REACH'e (Registration, Evaluation, Authorisation and Restriction of Chemicals) kayıtlı olması talep edilmektedir.

	ÜLKE	ISO/TS 16949	ISO 9001	OHSAS 18001	ISO 27001	ISO 50001	ISO 14001
Şişecam Otomotiv A.Ş.	Türkiye	✓	✓	✓	✓	✓	✓
Şişecam Automotive Bulgaria EAD	Bulgaristan	✓	✓	✓			✓
Glasscorp S.A.	Romanya	✓	✓	✓			✓
Automotive Glass Alliance Rus AO	Rusya	✓	✓	✓			✓
Richard Fritz Holding	Almanya	✓	✓				✓
Richard Fritz Prototype + Spare Parts GmbH	Almanya		✓				✓
Richard Fritz Spol, S.R.O.	Slovakya	✓	✓				✓
Richard Fritz Kft	Macaristan	✓	✓				✓

DOĞAL KAYNAKLAR

MİRAS

Doğal Kaynaklar

Hızı nüfus artışına bağlı olarak artan kaynak baskısı, su ve diğer doğal kaynakların kullanımında sürdürülebilir uygulamalar geliştirilmesini zorunlu kılmaktadır. Şişecam Otomotiv, Birleşmiş Milletler Sürdürülebilir Kalkınma Hedefleri arasında yer alan Hedef 9 “Sanayi, Yenilikçilik & Altyapı”, Hedef 12 “Sorumlu Tüketim ve Üretim” ve Şişecam Sürdürülebilirlik Stratejisi’nin KORU ilkesine uyumlu olarak, yeni nesillerin dirençli ve sürdürülebilir bir dünyada yaşaması için doğal kaynaklarımızı korumaya özen göstermekte, bu anlayışını tüm iş süreçlerine entegre etmektedir. Sürdürülebilir çevre ve doğal kaynak yönetimi uygulamaları ile bu alandaki performansını her geçen gün güçlendirmektedir.

ATIK YÖNETİMİ

Şişecam Otomotiv, sürdürülebilir üretim ve tüketim alışkanlıklarının yaygınlaşmasında ve döngüsel ekonomiye geçişte atık yönetiminin önemli bir yeri olduğuna inanmaktadır. Atık yönetimi anlayışı, bütüncül bir bakış açısıyla, tüm faaliyetlerinde atık miktarının azaltılması ve geri dönüşüm faaliyetlerini içermektedir. Böylelikle doğal kaynak kullanımının azaltılması hedeflenmektedir.

Şişecam Otomotiv, fabrikalarında atık azaltımına yönelik gerçekleştirdiği uygulamalarla çevresel etkisini azaltırken, finansal tasarruf da sağlamaktadır. Döngüsel ekonomiye geçişte önemli rol oynayan yaklaşımıyla doğal kaynakları etkin bir şekilde yönetmektedir. Bu yıl, Romanya Fabrikası’nda kurulan, su ve yağın ayrıştırılmasını sağlayan yeni sistemlerle 50 ton atık azaltımı, 20.045 TL finansal tasarruf sağlanmıştır.

Geri dönüşüm uygulamaları Şişecam Otomotiv’in atık yönetimi anlayışının önemli bir parçasını oluşturmaktadır. Şişecam Otomotiv, kendi fabrikalarındaki atıkları dönüştürürken Topluluğun diğer fabrikalarından gelen cam atıklarını da yeniden üretime kazandırmaktadır. Böylece, Topluluk içindeki geri dönüşüm kültürünün devamlılığına ve döngüsel ekonomiye katkı sağlamaktadır. Bu yıl, kağıt, karton, plastik, cam ve metal gibi malzemelerden oluşan yaklaşık 42 bin ton atık geri dönüştürülmüştür.

SU YÖNETİMİ

KORU yaklaşımı çerçevesinde, su yönetimi Şişecam Otomotiv’in odaklandığı alanlar arasında yer almaktadır. Şişecam Otomotiv, su ayak izini yönetmek ve suyun daha verimli kullanımını sağlayarak su tüketimini azaltmak için çalışmaktadır.

Şişecam Otomotiv, doğal kaynaklara bağımlı olduğu bilinciyle hareket etmektedir. Bu nedenle üretim süreçlerinde kullandığı suyu etkin bir şekilde yönetmek için projeler geliştirmektedir.

Su yönetimine ilişkin uygulamaların sonuçlarının alındığı bu yıl, Şişecam Otomotiv, Strateji’nin KORU ilkesi altındaki hedeflere katkı sağlamıştır. Romanya Fabrikası’nda uygulanan ozmoz projesi ile 16 bin m³ su tasarrufu ve yaklaşık 76 bin TL finansal tasarruf gerçekleştirilmiştir. Ayrıca, tüketilen toplam suyun yaklaşık %25’i yeniden kazanılarak üretim süreçlerinde tekrar kullanılmıştır. Şişecam Otomotiv, gelecekte hayata geçirmeyi planladığı uygulamalar ile etkin bir doğal kaynak yönetimi hedefine ulaşmak için çalışmaktadır.

BİYOÇEŞİTLİLİK

Birleşmiş Milletler Sürdürülebilir Kalkınma Hedefleri arasında yer alan Hedef 15 “karasal ekosistemlerin sürdürülebilir kullanımının korunması, geliştirilmesi ve desteklenmesi” hedefine paralel olarak biyoçeşitliliğin korunması ve yönetimi, Şişecam Otomotiv sürdürülebilirlik vizyonu ve stratejik hedeflerinin ayrılmaz bir parçasını oluşturmaktadır.

Üretim süreçlerinin doğaya bağımlı olduğunun farkında olan Şişecam Otomotiv, özellikle faaliyet gösterdiği alanlarda çevresel etkisini göz önünde bulundurmakta, biyoçeşitliliğin etkilenmemesini önemsemektedir. Bu yaklaşımdan yola çıkarak, tüm tesislerinin sınırları içerisinde yaklaşık on dönümlük alanda fidan dikme çalışmaları gerçekleştirmiştir. Bitki biyoçeşitliliğini arttıran çalışmalarıyla Şişecam Ormanları oluşturulmaktadır.

Miras

Şişecam Otomotiv, küresel sektör liderlerinden biri olarak mirasa karşı sorumluluğunun sürdürülebilir bir gelecek için çok önemli olduğunun farkındadır. Kurulduğu günden beri otomotiv cam alanında kültür mirasının bir mimarı olma sorumluluğuyla hareket etmektedir. Şişecam Otomotiv, orta ve uzun vadeli vizyonunu, kurumsal miras sorumluluğu açısından uygun bir çevre oluşturmak olarak belirlemiştir. Bu kapsamda, kurumsal mirasını korumak ve güçlendirmek amacıyla Şişecam Topluluğu bünyesinde yürütülen çalışmalara üretim ve değer zinciriyle destek olmaktadır.



GÜÇLENDİR

ÇEŞİTLİLİK & KAPSAYICILIK
SÜRDÜRÜLEBİLİRLİK ALANINDA ULUSLARARASI
LİDERLİK VE SAVUNUCULUK
DİJİTALLEŞME VE TOPLUM

ÇEŞİTLİLİK & KAPSAYICILIK

SÜRDÜRÜLEBİLİRLİK ALANINDA ULUSLARARASI

LİDERLİK VE SAVUNUCULUK

DİJİTALLEŞME VE TOPLUM

GÜÇLENDİR

Şişecam Otomotiv, çeşitlilik ve kapsayıcılığı teşvik eden uygulamaların savunuculuğu ve uygulanması yoluyla, çalışanlarını, yerel toplulukları, savunmasız kesimleri ve tedarik zincirini **GÜÇLENDİREK** sürdürülebilir çözümler konusunda aktif birer oyuncu olmalarını desteklemektedir.

Şişecam Otomotiv, GÜÇLENDİR yaklaşımı ile çeşitlilik ve kapsayıcılık konularının hem kurumsal hem de operasyonel düzeyde günlük uygulamalara entegre olmasını sağlarken dijitalleşme ve toplumun ilerlemesini de teşvik etmektedir.

Şişecam Otomotiv, çeşitlilik, kapsayıcılık ve dijitalleşmeyi teşvik eden uygulamalar yoluyla, çalışanlarını, yerel toplulukları, savunmasız kesimleri ve tedarik zincirini güçlendirerek sürdürülebilir çözümler konusunda aktif birer oyuncu olmalarını desteklemektedir.

GÜÇLENDİR yaklaşımıyla kendi hedeflerini yakalarken Şişecam Topluluğu'nun 2022 yılına kadar gerçekleştirmeyi öngördüğü aşağıdaki hedeflere katkıda bulunmaktadır:



2022'ye kadar BM Küresel İlkeler Sözleşmesi'ne taahhüdün devam ettirilerek ilerleme bildirimlerinin düzenli olarak verilmesi



2022'ye kadar, sıfır iş kazası (LTIFR*)



2022'ye kadar enerji verisinin çevrimiçi olarak izlenmesi ve raporlanması



2022'ye kadar çevre verisinin izlenmesi ve veri tabanı aracılığıyla raporlanması

* Kayıp zamanlı kaza sıklık oranları

ÇEŞİTLİLİK & KAPSAYICILIK

SÜRDÜRÜLEBİLİRLİK ALANINDA ULUSLARARASI
LİDERLİK VE SAVUNUCULUK

DİJİTALLEŞME VE TOPLUM

ŞİŞECAM OTOMOTİV'DE ÇALIŞMA HAYATI

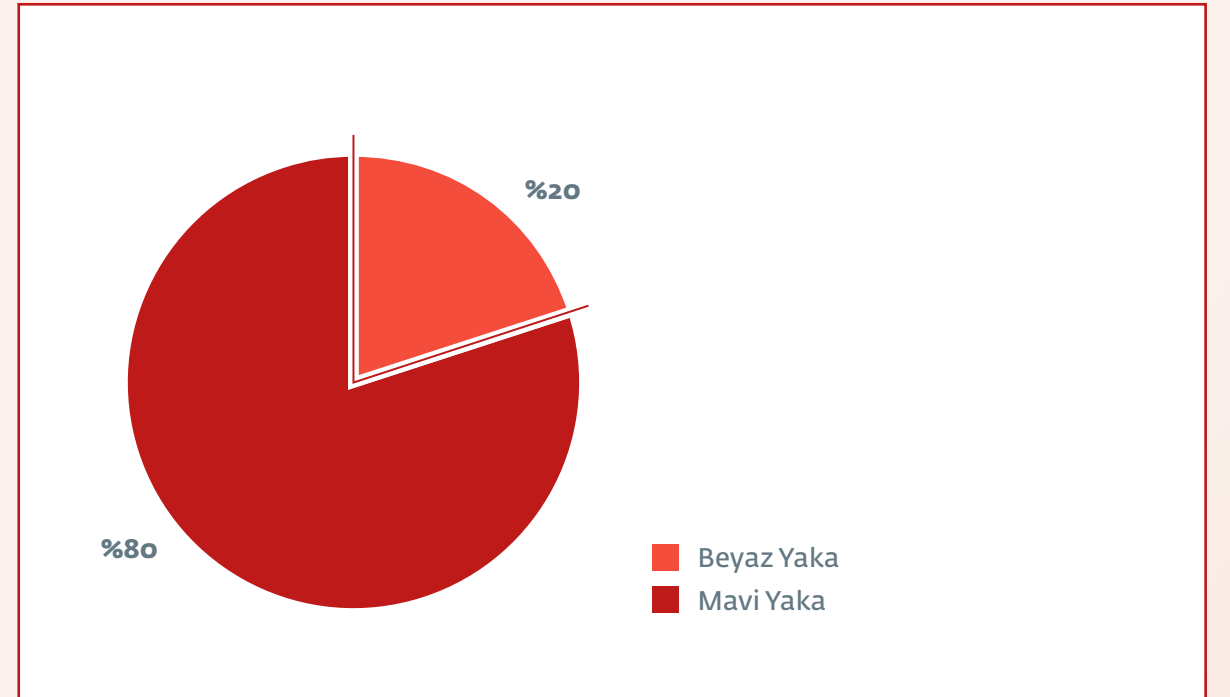
Şişecam Otomotiv'in elde ettiği başarılarıdaki en belirleyici etken çalışanlarıdır. Şişecam Otomotiv, çalışanlarına, hiçbir ayırım gözetmeden, ulusal ve uluslararası standartlara uygun, tüm hakların sunulduğu, adil ve keyifli bir iş ortamı sunmaktadır. Bu çerçevede, günümüz çalışma koşullarına paralel rekabet ve verimlilik odaklı endüstri ilişkileri kurmakta, Şişecam Otomotiv kurum kültürüne uygun bir iş sağlığı ve güvenliği kültürü oluşturmaktadır.

Yurt içi tesislerinde toplam 3.544 çalışanın %20'si Beyaz Yaka %80'i Mavi Yaka çalışanlardan oluşmaktadır. Küresel sürdürülebilir başarı için yenilikçi ve birlikte öğrenen kurum kültürünü yaygınlaştırmakta, faaliyet gösterdiği iş alanlarında en iyi insan kaynakları uygulamalarını hayata geçirmekte ve tüm paydaşlarına değer katan bir insan kaynakları politikası uygulamaktadır.



Küresellik, fırsat eşitliği, farklılıklara saygı, kapsayıcılık, nesnellik ve sürekli gelişim gibi temel odaklar çerçevesinde oluşturulan, Şişecam Otomotiv'in benimsediği, Şişecam Topluluğu İnsan Kaynakları Politikası, faaliyet gösterilen ülkelerin dillerine tercüme edilerek kurumsal iletişim portalı üzerinden paylaşılmaktadır.

Kategoriye Göre Çalışan Dağılımı



ÇEŞİTLİLİK & KAPSAYICILIK

SÜRDÜRÜLEBİLİRLİK ALANINDA ULUSLARARASI

LİDERLİK VE SAVUNUCULUK

DİJİTALLEŞME VE TOPLUM

Çeşitlilik ve Kapsayıcılık

Yenilikçi ve üretken toplumlar sadece çeşitliliğin ve fırsat eşitliğinin olduğu ortamlarda ortaya çıkabilmektedir. Şişecam Otomotiv, küresel insan kaynağının farklılıklarını ve kültürel mirasını gelecek nesillere güçlendirerek taşımak için çaba göstermektedir. Tüm uygulamalarında kapsayıcılığı ve fırsat eşitliğini temel almaktadır.

Şişecam Otomotiv, Şişecam Sürdürülebilirlik Stratejisi'nin "Güçlendir" ilkesiyle, başta kadınlar olmak üzere tüm paydaşlarının güçlendirilmesine odaklı, insanı merkez alan güçlü bir yönetim yaklaşımı ortaya koymaktadır. Birleşmiş Milletler Sürdürülebilir Kalkınma Hedeflerinden Hedef 5 Toplumsal Cinsiyet Eşitliği, Hedef 10 Eşitsizliğin Azaltılmasıyla bağlantılı olarak çeşitlilik ve kapsayıcılığı teşvik eden uygulamaları hayata geçirerek çalışanlarını ve paydaşlarını güçlendirmeyi amaçlamaktadır.



Ayrımcılık konusunda iş dünyasının karşı karşıya olduğu en büyük sorunlardan biri kadın istihdamı konusunda yaşanmaktadır. Şişecam, kadın çalışanlarının istihdamını ve yönetim kademelerinde yer almalarını desteklemektedir.

Şişecam Otomotiv, Sürdürülebilirlik Komitesi'ne bağlı olarak Çeşitlilik ve Kapsayıcılık Çalışma Grubu'nun kurulmasıyla birlikte iç ve dış paydaşların katkıları ile ihtiyaç duyulan faaliyetleri planlamaya başlamıştır. Bu kapsamda, çalışma grubunda Kadınların Çalışma Koşullarının İyileştirilmesi ve Kolaylaştırılması, Kadınların İşgücüne Katılımı ve Kariyer Gelişimine Destek Olma, Farkındalık ve Paydaşlarla İş Birliği konularında aksiyon önerileri oluşturulmuştur.

Şişecam Otomotiv, çalışanlarının ücretlendirme, yan haklar, kariyer ve performans yönetimini cinsiyet, din, dil, ırk gibi konularda ayırım yapmadan gerçekleştirmektedir. Aynı iş ve beceri deneyimine sahip çalışanlar arasında hiçbir alanda herhangi bir ayırım gözetilmemektedir. Şişecam Otomotiv operasyonları kapsamında gerçekleşen ayrımcılık vakası ya da şikâyeti bulunmamaktadır.

Bu kapsamda işe alımlarda kadınların istihdamı önceliklendirilmiştir ve 2017 yılında yeni işe alınan kadın çalışanlar toplam işe alınanların %40'ını ve şirket içindeki toplam kadın çalışanların %21'ini oluşturmuştur. Ayrıca kadın istihdamını teşvik edici uygulamalarla, doğum izninden yararlanan 67 kadın çalışanın %73'ünün işe geri dönmesi sağlanmıştır. Şişecam Otomotiv bu oranı yükseltmek için çalışmalar yapmaktadır.

ÇEŞİTLİLİK & KAPSAYICILIK

SÜRDÜRÜLEBİLİRLİK ALANINDA ULUSLARARASI LİDERLİK VE SAVUNUCULUK

DİJİTALLEŞME VE TOPLUM

ÇALIŞAN HAKLARI

Şişecam Otomotiv, çalışanlarının temel hak ve özgürlüklerini sürekli olarak gözetmekte, istikrarlı yüksek performansı ödüllendiren, piyasa koşulları ile uyumlu ve rekabetçi ücret ve yan hak stratejileri uygulamaktadır. Çalışanların iş ve özel yaşamı arasındaki dengeyi destekleyen insan kaynakları programları hayata geçirilmektedir.

Farklı beklenti ve ihtiyaçlara sahip zengin insan kaynağından hareketle, çalışanlar için esnek çalışma olanakları yaratılmakta ve esnek çalışma saatleri, esnek yan haklar, sosyal aktiviteler sunulmaktadır.

Tüm Şişecam Otomotiv çalışanları Bireysel Emeklilik Sistemi (BES) Yönetmeliği hükümleri uyarınca işveren katkılı BES'e dahil olabilmektedir. Çalışanların sisteme dahil olması halinde brüt ücretlerinin %3'ü oranında tutar BES katkı payı olarak yatırılmaktadır.

Şişecam Otomotiv'de, çalışanların sendikal haklarının korunması titizlikle takip edilen konuların başında gelmektedir. Çalışanların şirket yönetimiyle ilişkilerinde sağlıklı bir yapı çerçevesinde temsil edilmesi, toplu sözleşme ve örgütlenme haklarını özgürce kullanabilmelerine önem verilmektedir. Topluluk bünyesindeki Endüstri İlişkileri Direktörlüğü koordinasyonunda sendikal ilişkiler yürütülmektedir. Bu yıl sonu itibarıyla mavi yaka çalışanların %76'sı toplu sözleşme kapsamında yer almaktadır.

GÜVENLİ ÇALIŞMA ORTAMI

Sürdürülebilir başarı, ancak yerleşmiş bir İSG kültürünün varlığı ile mümkündür. Şişecam Otomotiv bunun bilinciyle, faaliyetlerinin tüm aşamalarını sağlıklı ve güvenli bir çalışma ortamında gerçekleştirmektedir.

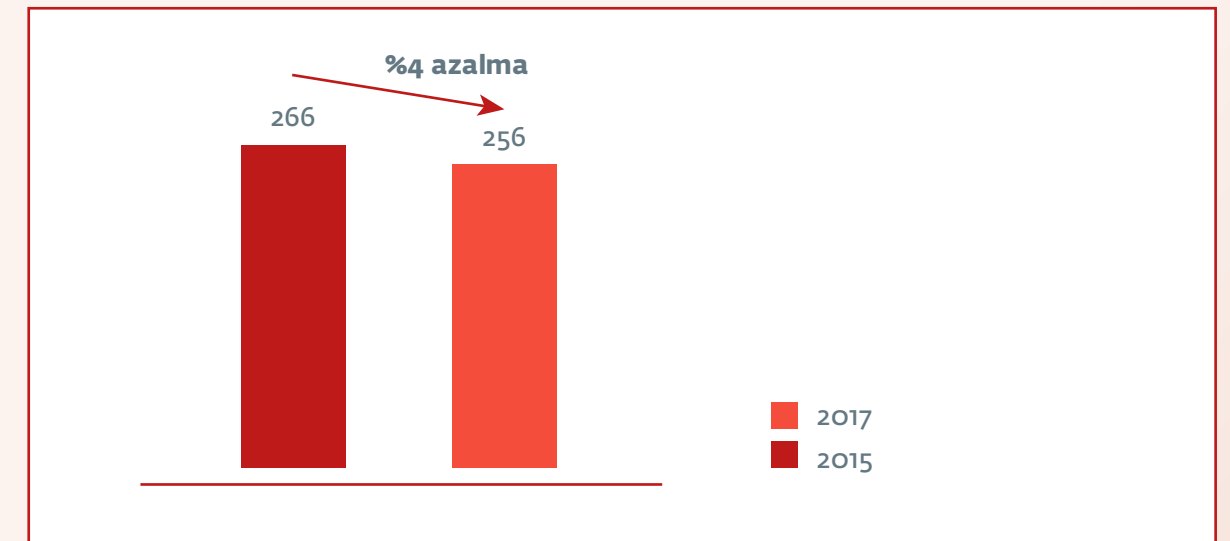
Şişecam Otomotiv'de İSG, Şişecam Topluluğu Endüstri İlişkileri Direktörlüğü sorumluluğunda yönetilmektedir. Çalışanların sağlık ve güvenliği, tüm otomotiv camı üreten tesislerde mevcut olan OHSAS 18001 İSG Yönetim Sistemi ile yönetilmektedir. Bu doğrultuda tüm yurt içi fabrikalarda İSG Uzmanlarından oluşan ekipler tarafından, farklı gruplardaki fabrikalara çapraz denetimler gerçekleştirilmektedir.

İSG kültürünün içselleştirilmesi amacıyla çalışmalara devam edilmektedir. Bu yıl İSG Elçileri projesi ve çalışmaları değerlendirilerek çıkan iyi uygulamalar paylaşılmıştır. Fabrikalarda yaşanan ciddi kazaların etkilerini anlatan spot filmler ve hazırlanan Yüksekte Güvenli Çalışma Rehberi yurt içindeki tüm çalışanların kullanımına sunulmuştur. Ayrıca İSG kültürünün gelişmesinde ön plana çıkan olgulardan biri olan Liderlik kavramının gelişmesi için üretimde yer alan yöneticilere İSG Liderlik eğitimleri verilmiştir.

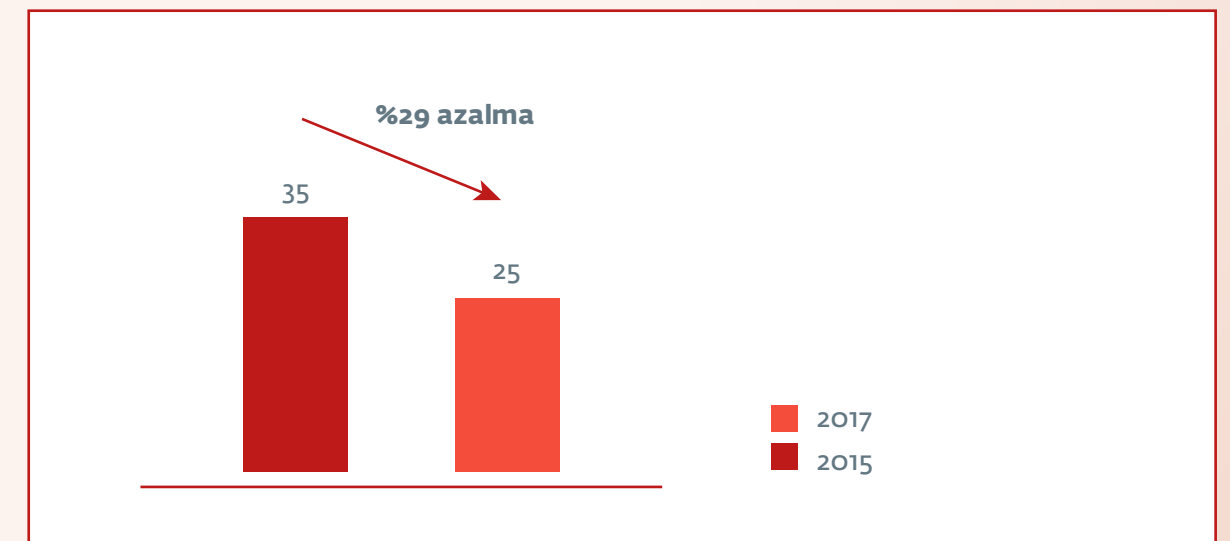
Şişecam Otomotiv, İSG Politikası'nda yer alan, üretim faaliyetlerinin her aşamasını sağlıklı ve güvenli çalışma ortamında gerçekleştirme hedefi için çalışmakta, çalışanlarına İSG eğitimleri vermektedir. Çalışanlarına sağladığı tüm eğitimlerin yaklaşık %63'ü İSG konulu eğitimlerden oluşmaktadır. Bu yıl, çalışanlarına yaklaşık 3.509 kişi*saat İSG konulu eğitim vermiştir.

Şişecam Otomotiv'de hiçbir ölümlü vaka ve meslek hastalığı yaşanmadığı gibi, yapılan iyileştirmeler sonucunda kaza sayısı 2015 yılına kıyasla %23 azaltılmıştır. Buna paralel olarak 2015 yılına göre kaza sıklık oranında %29, kayıp gün oranında %4 azalma sağlanmıştır.

Kayıp Gün Oranı (LDR)



Toplam Kaza Sıklık Oranı (IR)



ÇEŞİTLİLİK & KAPSAYICILIK

SÜRDÜRÜLEBİLİRLİK ALANINDA ULUSLARARASI
LİDERLİK VE SAVUNUCULUK

DİJİTALLEŞME VE TOPLUM

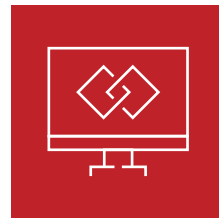
ÇALIŞAN MUTLULUĞU

Şişecam Otomotiv, çalışanların bağlılığını, işlerinden memnuniyetlerini ve olumlu iş iklimini geliştirici yaklaşımlarını sürekli geliştirerek sağlıklı, güvenli ve kurum değerlerinin yaşatıldığı bir çalışma ortamı sağlamaktadır.

Çalışanlar için uygun çalışma iklimini oluşturabilmek amacıyla gerçekleştirilen, çalışan bağlılığını ölçmeye ve sonuçlarından yararlanarak iyileştirme faaliyetleri geliştirmeye yönelik Çalışan Bağlılığı Anketi'nin üçüncüsünü gerçekleştirilmiştir. Bu yıl ilk kez beyaz yaka çalışanların yanı sıra yurt içi fabrika ve işletmelerdeki mavi yaka çalışanlar da ankete dahil edilmiştir. Çalışan Bağlılığı Anketi ile birlikte beyaz yaka çalışanlara Kurumsal İtibar Araştırmaları Anketi de uygulanmıştır. Şişecam Topluluğu tarafından yapılan ve tüm Topluluğu kapsayan Çalışan Bağlılığı Anketi'ne katılım oranı 2015'te %77 iken bu yıl %84'e yükselmiştir. Yalnızca beyaz yaka çalışanlara uygulanan Kurumsal İtibar Araştırmaları Anketi'ne katılım da %77 oranındadır. Şişecam Otomotiv'de de çalışan geri bildirimleri ve şikâyet mekanizmalarıyla çalışan haklarını korumaya yönelik çalışmalar yapılmaktadır. Bu yıl çalışanlardan alınan tüm olumsuz geri bildirim ve şikâyetler çözümlenmiştir.

Şişecam Otomotiv, çalışanlarının uzun yıllar Şirket bünyesinde çalışmasının, başarısının devamlılığında önemli bir yeri olduğuna inanmaktadır. Bu kapsamda, çalışanların iş süreçlerine katkıda bulunmalarını sağlayacak bir iş ortamı oluşturmakta, onlara kariyer ve gelişim fırsatları sunmaktadır. Şişecam Otomotiv'de 10, 15, 20, 25 ve 30 kıdem yılını tamamlayan çalışanları teşvik etmek amacıyla Kıdem Teşvik Törenleri düzenlenmekte ve bu kapsamda çalışanlar ödüllendirilmektedir.

Şişecam Otomotiv, çalışanlarının şirket karar alma mekanizmalarına katılımlarını teşvik etmekte, fikir ve önerilerini paylaşabilecekleri, Şişecam Topluluğu ve Şişecam Otomotiv'deki gelişmelerden haberdar olarak etkin iletişim kurabilecekleri katılımcı bir kurum kültürü için çeşitli uygulama ve projeleri hayata geçirmektedir.

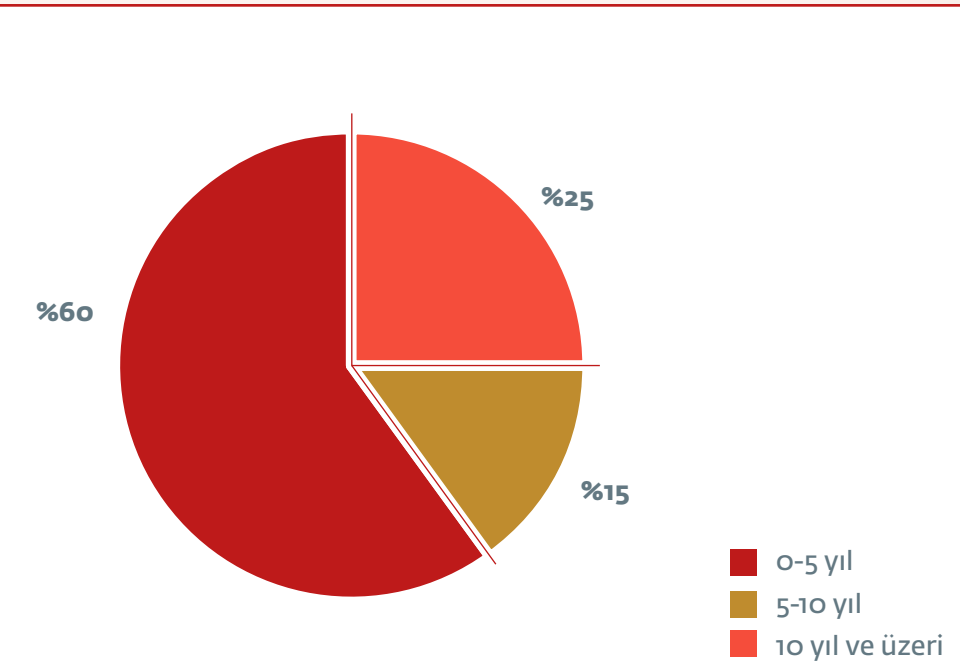


Camport- Kullanıcı dostu, kolay erişilebilir ve interaktif bir yapı olan kurumsal intranet sistemi Camport sayesinde Şişecam Otomotiv içerisinde iletişim aktif bir şekilde sürdürülmektedir.



Fikir Fabrikası, çalışanların Şişecam Otomotiv'e katma değer sağlayan, verimliliği arttıran, iş iklimini ve kurum kültürünü geliştirmeyi hedefleyen, yenilikçiliği benimseyen yaratıcı fikirlerinin değerlendirilmesine ve ödüllendirilmesine olanak sağlamaktadır.

Yıllara Göre Çalışan Dağılımı



ÇEŞİTLİLİK & KAPSAYICILIK

SÜRDÜRÜLEBİLİRLİK ALANINDA ULUSLARARASI
LİDERLİK VE SAVUNUCULUK

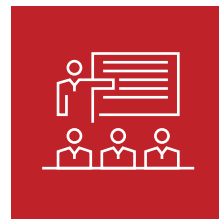
DİJİTALLEŞME VE TOPLUM

YETENEK VE KARIYER YÖNETİMİ

Şişecam Otomotiv, en çok tercih edilen işveren olma hedefinden hareketle, işe alımdan kariyer yönetimine, eğitim ve gelişimden performans yönetimine kadar tüm insan kaynakları süreçlerinde nesnel, sistematik ve gelişim odaklı bir yaklaşım izlemektedir. Çalışanlarının mesleki ve bireysel gelişimlerini destekleyecek eğitim programları tasarlanmaktadır. Ayrıca farklı alanlarda yetkinliklerini arttırmak ve yeni olanaklar sunmak üzere, tüm çalışanlarına düzenli performans değerlendirmeleri, kariyer yönetimi ve gelişim uygulamaları sağlamaktadır.

Sürdürülebilir kurumsal başarı için gereken yeteneği Şişecam Otomotiv'e çekmek, Şişecam Otomotiv ve diğer Grup şirketlerin bünyesindeki yeteneklerin potansiyellerini açığa çıkarmalarına olanak sağlayarak elde tutmak ve geleceğin liderlerini yetiştirmek amacıyla Şişecam Topluluğu tarafından tasarlanan **Şişecam Topluluğu Yetenek Yönetim Sistemi** 2017 yılında uygulamaya alınmıştır. Topluluk genelinde yetenek yönetimi sürecinden sorumlu yöneticiler tarafından önceden belirlenmiş kriterlere ve objektif ölçümlene sonuçlarına göre seçilen performans ve potansiyel seviyesi yüksek adaylar, Şişecam Otomotiv için "yetenek" olarak belirlenmiştir. Yetenek havuzuna dahil olan çalışanların gelişimlerinin desteklenmesi ve potansiyel seviyelerinin sürdürülebilir şekilde performanslarına yansıtılması amaçlanmaktadır.

Yetenekleri elde tutmada önemli bir program olan Kariyer Yönetim Sistemi kapsamında organizasyonel ve kişisel ihtiyaçlar planlanarak tüm çalışanlarımıza kariyerlerini geliştirme ve ilerleme imkânı sunulmaktadır. Beyaz ve mavi yakalı çalışanların katılabileceği Değerlendirme ve Gelişim Merkezi uygulamalarında yetkinlik analizleri yapılarak, gelişim planları oluşturulmaktadır. Şişecam Otomotiv, eğitimlerinde mesleki ve İSG gibi teknik konuların yanı sıra, çevresel, sosyal, liderlik vb. konularda da çalışanlarının gelişimine katkıda bulunarak sürdürülebilirlik hedeflerinin çalışanlar tarafından özümsemesine ve gerçekleştirilmesine katkı sağlamaktadır. 2017 yılında çalışan başına ortalama yıllık eğitim 12 saat olarak gerçekleşmiştir.



Şişecam Otomotiv'in küresel adaptasyon stratejisi doğrultusunda, çalışanların İngilizce yabancı dil yetkinliklerinin geliştirmelerini sağlamak amacıyla **İngilizce Dil Gelişim Programı** tasarlanmıştır.



Şişecam Akademi, fark yaratan gelişim çözümleriyle; teknik/mesleki gelişim, kişisel gelişim, kurumsal gelişim ve liderlik odak alanlarında tüm Topluluk çalışanlarına ihtiyaçlarına göre ve kariyer yolları ile bağlantılı okul ve programları yapılandırmaya 2017 yılında da devam etmiştir. Akademi ile çalışanlar yurt içi ve yurt dışında çeşitli konularda konferans, seminer ve zirvelere katılım sağlayabilmekte, yabancı dil desteği alabilmekte ve yüksek lisans yapmak isteyenler belirli oranlarda kurum desteği alabilmektedir. Şişecam Otomotiv'de yeni işe başlayan çalışanların kuruma adaptasyonunu ve işe katkısını arttırmak, kurum kültürünü yaşatmak ve tecrübe paylaşım platformları yaratmak amacıyla 'Oryantasyon Programı' Şişecam Akademi tarafından 2017 yılında yeniden yapılandırılmıştır.

ÇEŞİTLİLİK & KAPSAYICILIK

SÜRDÜRÜLEBİLİRLİK ALANINDA ULUSLARARASI
LİDERLİK VE SAVUNUCULUK

DİJİTALLEŞME VE TOPLUM

Sürdürülebilirlik Alanında Uluslararası Liderlik ve Savunuculuk

Şişecam Otomotiv, küresel düzeyde faaliyet gösteren bir Şirket olarak, sektör ve etki alanında öncü sorumluluklar almaktadır.

Orta ve uzun vadede, yenilikçi uygulamaları ile bir rol model teşkil ederek sürdürülebilirliğin uluslararası destekleyicisi ve savunucusu konumunu güçlendirmeyi, aynı zamanda çalışanlarını, yerel toplulukları, savunmasız kesimleri ve tedarik zincirini de bu konuda birer savunucu haline getirmeyi hedeflemektedir.

Diğer taraftan, etki alanında ölçek etkisi yaratabilmek ve ortak akıl yoluyla yenilikçi çözümler hayata geçirebilmek amacıyla iş birliklerine önem vermektedir. Bu amaçla, ortaklıklarını güçlendirmek üzere, mevcut üyeliklerine ek olarak, uluslararası örgütler ve üniversiteler başta olmak üzere, sanayi kuruluşları, hükümetler, sivil toplum kuruluşları ile görüşmelere devam etmektedir. Ayrıca tedarik zinciri, tüketicileri ve faaliyette bulunduğu bölgelerdeki yerel halk ile de diyalogunu güçlendirmektedir.

İŞ BİRLİKLERİ

Şişecam Otomotiv, sürdürülebilirlik ortaklığını, faaliyet gösterdiği alanlara göre her geçen gün güçlendirmektedir. Ortaklıkların güncel hedefleri temel olarak, genel sürdürülebilirlik ilkeleri, hayat döngüsü yönetimi ve çalışma sürecine entegre edilmesi, veri yönetimi, toplumsal cinsiyet, kapsayıcılık ve çeşitlilik, su, toprak ve biyoçeşitlilik gibi sürdürülebilirliğin özel alanlarında kurumsal kapasite inşasını güçlendirmeye ilişkindir. Bu hedefler, tedarik zinciri, tüketiciler ve yerel halk için geliştirilecek görüşme planları ile desteklenmektedir. Şişecam Otomotiv, stratejiye ilişkin eylemler ortaya çıktıkça daha detaylı bir ortaklık planı geliştirip uygulamayı hedeflemektedir.

Şişecam Otomotiv, sürdürülebilirlikte uluslararası bir lider ve savunucu olma misyonunu, faaliyet gösterdiği sektöre ve topluma katkı sağlayarak gerçekleştirmektedir. Toplumsal kapasite geliştirme çalışmalarından, savunmasız grupların güçlendirilmesine, doğal kaynakların yönetiminden tedarik zincirini iyileştiren çalışmalara değişiklik gösteren bütüncül bir bakış açısıyla iş birlikleri yapmaktadır.

Üretim süreçlerine yönelik yaklaşımlarını ve deneyimlerini iş ortaklarıyla paylaşmak Şişecam Otomotiv'in iş birliğine yönelik çalışmalarından bir tanesini oluşturmaktadır. Şişecam Otomotiv, ayrıca faaliyet gösterdiği bölgelerde toplumun gelişimine ve savunmasız grupların kalkınmasına destek olmak amacıyla iş birlikleri gerçekleştirmektedir. Bu yıl, Tataristan Cumhuriyeti tarafından belirlenen engelli çalışan kotası doğrultusunda işe alımlar gerçekleştirilmiş ve engelli çalışan sayısı arttırılmıştır. Böylelikle ortaklıkların temel hedeflerinden olan çeşitlilik ve kapsayıcılığın gerçekleştirilmesine de katkı sağlanmaktadır.

ÇEŞİTLİLİK & KAPSAYICILIK

SÜRDÜRÜLEBİLİRLİK ALANINDA ULUSLARARASI LİDERLİK VE SAVUNUCULUK

DİJİTALLEŞME VE TOPLUM

TEDARİK ZİNCİRİ YÖNETİMİ

Şişecam Otomotiv, sorumlu tedarik zinciri yönetimiyle, ürünlerin kalitesini sürekli geliştirmekte, tedarik zincirinde doğabilecek riskleri zamanında tespit edip, uluslararası standartların getirdiği kurallar çerçevesinde yönetmektedir.

Şişecam Otomotiv, gerçekleştirdiği denetimlerle tedarikçilerin sosyal, etik ve çevresel performansını sürdürülebilirlik yaklaşımı ışığında değerlendirip gelişim alanlarını belirlemektedir. Bu yıl toplam 127 tedarikçisini çevresel denetime tabi tutmuştur.

Şişecam satın alma dönüşüm projesi kapsamında, Gruplar bazında dağınık bir yapıdaki satın alma organizasyonunun Şişecam çatısı altında tek bir organizasyonda birleştirilmesiyle kategori bazlı uzmanlık sistemine dayalı satın alma organizasyonu kurulmuştur. Projenin bir parçası olarak, tedarikçilerin elektronik ortamda tekliflerini girebilecekleri elektronik ihale sisteminin kullanım oranı arttırılmıştır.

2013 yılında Şişecam Otomotiv bünyesine katılan enkapsüle otomotiv camı üreticisi Almanya menşeli Richard Fritz Holding ile birlikte yurt dışı üretim tesislerinin sayısı 6'ya yükselmiştir.

Uluslararası alanda faaliyet gösteren bir şirket olarak, geniş bir tedarikçi ağına sahip olan Şişecam Otomotiv, uzun dönemli iş birliklerinin yanı sıra birlikte öğrenmek ve gelişmek adına yeni tedarikçilere de fırsat vermektedir. Bu yıl sayısı 220'ye ulaşan yeni tedarikçilerle birlikte toplamda 2.511 tedarikçisi bulunmaktadır. Tedarikçilerin %36'sını yerel tedarikçiler oluştururken, %64'ü çeşitli bölgelerde dağılım göstermektedir. Şişecam Otomotiv, tedarikçilerini seçerken çevre yönetim sistemine sahip olmaları, çalışanların demografik yapısı gibi sosyal kriterlere de en az finansal bilgiler ve yatırımın hacmi kadar önem vermektedir.

Tedarikçilerin, Şişecam Otomotiv'in iş prensiplerine aşina olmaları ve gelişimlerini desteklemek adına eğitim sağlanmaktadır. Bu yıl, iki ayrı tedarikçiye girişim projeleri ile ilgili destek olmak adına toplam 480 saat eğitim sağlanmıştır. Ayrıca, fabrikaya gelen tedarikçilere, bilgilendirme amaçlı video gösterimleri yapılmaktadır.

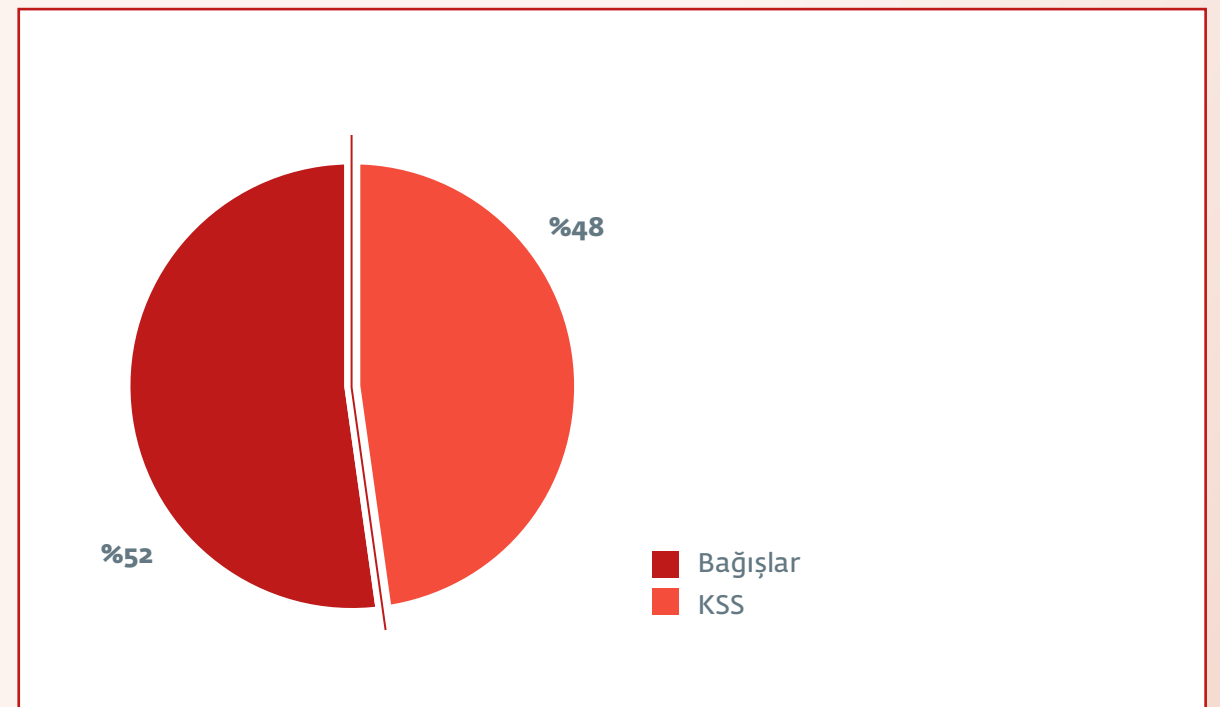
KURUMSAL SOSYAL SORUMLULUK

Şişecam Otomotiv, sürdürülebilirlik yaklaşımı ve BM Sürdürülebilir Kalkınma Hedeflerine olan bağlılığından hareketle, Kurumsal Sosyal Sorumluluk Programı aracılığıyla bilgi paylaşımı, kapasite geliştirme ve koruma uygulamaları ile yerel toplulukları, savunmasız grupları ve tedarik zincirini güçlendirmeyi; kapsayıcılığı ve çeşitliliği arttırmayı, çok sektörlü bir yaklaşımla sürdürülebilir toplumsal, ekonomik ve çevresel çözümlere aktif katılım sağlamayı amaçlamaktadır. Önceliği ise gençlere, kadınlara ve savunmasız kesimlere vermektedir.

Bu yıl engellilerin istihdamını destekleyen ve bu konuda farkındalık yaratmayı hedefleyen projelere odaklanan Şişecam Otomotiv, engelli vatandaşların iş bulma zorluklarıyla mücadele kapsamında Tataristan Cumhuriyeti tarafından belirlenen engelli çalışan kotası doğrultusunda işe alım gerçekleştirmiştir. Automotive Glass Alliance Rus Tesisimizde 7 engelli vatandaşa daha istihdam sağlanmasıyla toplam engelli çalışan sayısı 62'ye ulaşmıştır. Şişecam Otomotiv ayrıca, engelli kota politikasının bilinirliği ve farkındalığı için de çeşitli çalışmalara destek olmuştur.

Bu yıl Macaristan ve Bulgaristan'da eğitim ve müzik alanında çalışan çeşitli vakıflara bağışta bulunulmuştur. Bunun yanı sıra, Şişecam Otomotiv önceliğimiz olan gençler, kadınlar ve savunmasız kesimleri hedefleyen Macaristan Kanseri Çocuklar Vakfı ve TEV Kızlar Okusun Projesi'ne destek olmuştur.

Toplumsal Katkı Yatırımları (TL)



ÇEŞİTLİLİK & KAPSAYICILIK

SÜRDÜRÜLEBİLİRLİK ALANINDA ULUSLARARASI
LİDERLİK VE SAVUNUCULUK

DİJİTALLEŞME VE TOPLUM

Dijitalleşme ve Toplum

Yeni teknolojiler çok hızlı bir şekilde gelişip dönüşmekte ve her geçen gün yeni kullanım alanları ortaya çıkmaktadır. Şişecam Otomotiv, Endüstri 4.0 ile gelen değişim rüzgârı altında üretimdeki lider rolünün sürdürülebilirliği için sürekli olarak çalışanlarının inovatif ve yaratıcı perspektiflerine başvurmaktadır. Dijitalleşmeyi toplumsal kalkınmanın itici bir gücü olarak görmekte, teknolojiyi ve büyük veri kullanımını tüm süreçlerinde içselleştirerek çağın gerekliliklerine uygun iş yapış şekillerini hayata geçirmektedir. Böylelikle sanayi ve bilişim teknolojisinin entegrasyonunun yanı sıra sürekli gelişim anlayışı doğrultusunda sağlam adımlar atmaktadır.

Şişecam Otomotiv, 4. Sanayi Devrimi çerçevesinde, esnek, dinamik ve kendinden organize üretim süreçleri oluşturmak amacıyla akıllı fabrikalar ile yaratılacak kaliteli ve hızlı üretim süreçlerine büyük önem vermektedir.

Çalışanlarıyla daha etkin iletişim kurmak için tüm sistemlerini dijitalleştirmeyi hedefleyen Şişecam Otomotiv, kurduğu Onbase sistemi ile tüm onay ve iç yazışmaları bu platform üzerinden yürüterek takip etmeye devam etmektedir.

ETKİN MÜŞTERİ İLİŞKİLERİ

Toplumun bir parçası olan ve paydaşları arasında yer alan müşterilerinin memnuniyetini önemseyen Şişecam Otomotiv, gerçekleştirdiği Müşteri Memnuniyet Anketi sonuçlarına göre aksiyon planları geliştirmekte ve yürütmektedir. Altı ayda bir gerçekleştirilen anketin 2017 verilerine göre müşteri memnuniyeti %78 seviyesindedir.

Etkin müşteri yönetimi kapsamında bu alanda kritik role sahip 5 çalışana ortalama 11,4 saatlik Satışta Danışmanlık Yaklaşımı eğitimi sağlanmıştır.

Şişecam Otomotiv, müşterilerden alınan geri bildirimleri, hem yeni ürün ve hizmetler hem de memnuniyet çalışmaları için değerli girdiler olarak görmektedir. Bu geri bildirimleri titizlikle incelemekte, böylelikle iş süreçlerini geliştirmekte ve bunun sonucunda geliştirdiği yeni ürünler ve hizmetlerle toplumun gelişmesine katkı sağlamaktadır. Şişecam Otomotiv, 2017 yılında tarafına iletilen tüm şikayetleri yanıtlayıp çözümlenmiştir.

Şişecam Otomotiv, dijital dönüşüm projesi kapsamında, çağın teknolojik gerekliliklerini iş süreçlerine entegre ederek, mükemmel kullanıcı deneyimi sağlamak amacıyla kurumsal internet sitesini yenilemiştir.

BİLGİ GÜVENLİĞİ VE MÜŞTERİ GİZLİLİĞİ

Müşteri bilgi gizliliğinin korunması, Şişecam Otomotiv'in hem sorumlu bir kuruluş olarak hareket etme anlayışına hem de üstün müşteri memnuniyeti hedefine dayanmaktadır. Bu doğrultuda en güncel, etkin ve güvenli teknolojik altyapıdan yararlanılmakta, çalışanların bilgi gizliliği konusundaki farkındalıklarını geliştirecek eğitimler sağlanmaktadır.

Müşterilerle yapılan iş sözleşmelerinde ortak gizlilik ve bilgi saklama konuları Şişecam Otomotiv'in sahip olduğu ISO 27001 Bilgi Güvenliği Yönetim Sistemi sertifikası ile güvence altına alınmakta ve olası ihlallerin önüne geçilmektedir. Ayrıca 181 çalışanın Bilgi Sistemleri özelinde eğitim kaydı bulunmaktadır. Dijital ve Siber Güvenlik çalışmalarına devam edilerek bu kapsamda çıkarılan Güvenlik Yol Haritası 2018 - 2020 ile veriye erişimin kontrol altına alınması ve bilginin güvenliğinin sağlanması için gereken iyileştirmeler hayata geçirilmiştir.

2017 yılında müşteri gizliliğinin ihlaline dair herhangi bir vaka yaşanmamış ve şikâyet alınmamıştır.



GELİŞTİR

İKLİM DEĞİŞİKLİĞİNDE ÇÖZÜM ORTAĞI
DÜŞÜK KARBONLU ÜRETİM
DÖNGÜSEL MODEL

GELİŞTİR

Şişecam Otomotiv, kadınların ve savunmasız toplulukların eşit katılımı ile enerji ve doğal kaynakların sürdürülebilir kullanımını teşvik ederek dijitalleşme ve yeniliğin da dâhil olduğu, ancak bunlarla sınırlı olmayan, 360 derece dögüsel modelini **GELİŞTİRMEYİ** taahhüt etmektedir.

Şişecam Otomotiv, GELİŞTİR yaklaşımı ile iklim değışikliğı ile mücadeleyi ve dögüsel modelleri tüm faaliyetlerine entegre etmek için aktif bir oyuncu olma taahhüdünü yerine getirmektedir.

Şişecam Otomotiv'in orta ve uzun vadeli vizyonu, kurumsal miras sorumluluğı açısından uygun bir çevre oluşturmak ve fabrikalarını, iklim değışikliğıne en az etkisi olan 360 derece dögüsel model yaklaşımıyla işletmektedir.

GELİŞTİR yaklaşımıyla Şişecam Otomotiv, kendi hedeflerini yakalarken Şişecam Topluluğı'nun 2022 yılına kadar gerçekleştirmeyi öngördüğü aşağıdaki hedeflere katkıda bulunmaktadır:



2022'ye kadar, cam üretim tesislerinde sera gazı emisyon yoğunluğunun 2017'ye göre en az %5 azaltılması



2022'ye kadar en az 20 girişimin karbon nötr hale getirilmesi



2022'ye kadar Şişecam'ın yıllık bütçesinin %1'inin araştırma ve geliştirme için ayrılması



2022'ye kadar, ek olarak 2 fabrikanın Atık Isı Geri Kazanım Sistemini uygulaması



2022'ye kadar, cam üretim tesislerinde tüketilen yıllık enerji miktarının azaltılması



2022'ye kadar, 12 MW enerjinin yenilenebilir kaynaklardan elde edilmesi

İKLİM DEĞİŞİKLİĞİNDE ÇÖZÜM ORTAĞI

DÜŞÜK KARBONLU ÜRETİM

DÖNGÜSEL MODEL

İklim Değişikliğinde Çözüm Ortağı

İklim değişikliği, aşırı iklim olaylarından doğal kaynakların azalmasına kadar birçok şekilde hayatımızı etkilemeye devam etmekte ve uzun vadede bu etkilerin gittikçe artması beklenmektedir.

Şişecam Otomotiv, günümüzün en büyük küresel sorunlarından biri olan iklim değişikliğini ancak etkin iş birliği ağlarıyla çözebileceğine inanmaktadır. Bu anlamda, bireyler, özel sektör, kamu kuruluşları, uluslararası kurumlar ve sivil toplum kuruluşları ile iş birliğinde hareket etmeye, etkin bir çözüm ortağı olmaya önem vermektedir.

İklim değişikliğinin kısa ve uzun vadede oluşturacağı riskleri uyum politikaları ile yönetmek Şişecam Otomotiv'in öncelikleri arasında yer almaktadır. Şişecam Otomotiv, bu öncelikleri ve attığı adımları şeffaf olarak açıklamak amacıyla Karbon Saydamlık Projesi (Carbon Disclosure Project) kapsamında iklim değişikliği stratejisini ve performansını düzenli olarak paylaşmaktadır.

İKLİM DEĞİŞİKLİĞİNDE ÇÖZÜM ORTAĞI

DÜŞÜK KARBONLU ÜRETİM

DÖNGÜSEL MODEL

Düşük Karbonlu Üretim

Şişecam Otomotiv'deki tüm tesislerde, yenilenebilir enerji kullanımı ve enerji verimliliği projeleri ile karbon salımları etkin bir şekilde yönetilmekte ve Şişecam Topluluğu karbon azaltım hedefine katkıda bulunmaktadır.

Enerji yoğun bir sektörde faaliyet gösteren Şişecam Otomotiv için enerji, üretim girdileri arasında önemli bir yer almaktadır. Bu kapsamda, Şişecam Otomotiv, enerji ile ilgili risk ve fırsatları sürekli olarak gözden geçirmekte ve operasyonlarını bu doğrultuda yönetmektedir.

Enerjiyi sürdürülebilir bir şekilde kullanabilmek için gerçekleştirilen verimlilik çalışmalarının yanı sıra yenilenebilir enerji kaynakları değerlendirilerek Şişecam Otomotiv faaliyetlerine entegre edilmektedir.

Sürdürülebilir enerji tedariki, yenilenebilir enerji kaynakları uygulamaları, enerji verimliliğini sağlayacak verimlilik projeleri için yol haritasının belirlenmesi ve uygulamaya alınmasına yönelik çalışmalar Şişecam Topluluğu Kurumsal Gelişim ve Sürdürülebilirlik Başkanlığı tarafından yürütülmektedir.



Sürdürülebilir Enerji Ölçme İzleme Sistemi (SEÖİS) kurulan üretim tesislerinde ana enerji tüketim kalemleri anlık olarak izlenerek süreçlerin performanslarında iyileştirmeler yapılmaktadır.

Uluslararası alanda faaliyet gösteren, bölgesel ve uluslararası bir lider olmayı hedefleyen bir şirket olarak, üretim süreçlerinde enerji verimliliğini sağlamak Şişecam Otomotiv'in öncelikleri arasında yer almaktadır. Buradan hareketle fabrikalarında uyguladığı aydınlatmaların değiştirilmesi ve daha verimli yeni ekipmanların kullanımı kapsayan projelerle yaklaşık 10 bin GJ enerji tasarrufu ve 790 bin TL finansal tasarruf sağlamıştır. Karbon emisyonlarında ise toplamda 1.340 ton azaltım gerçekleştirilmiştir.

Türkiye fabrikasında atık ısılardan faydalanma, aydınlatmaların değişimi ve enerji verimliliğini artırıcı sistemlerin adaptasyonunu kapsayan ve bakanlık onayı alınan projelerle gelecek dönemlerde enerji verimliliğini arttırmayı amaçlamaktadır.

Şişecam Otomotiv, Topluluğun 2022 yılına yönelik hedeflerinden sera gazı emisyon yoğunluğunun 2017'ye kıyasla en az %5 azaltma hedefine ulaşmak için çalışmaktadır.

İKLİM DEĞİŞİKLİĞİNDE ÇÖZÜM ORTAĞI

DÜŞÜK KARBONLU ÜRETİM

DÖNGÜSEL MODEL

Döngüsel Model

Şişecam Otomotiv, orta ve uzun vadede, fabrikalarını iklim değişikliğine en az etkisi olan 360 derece döngüsel model yaklaşımıyla işletmeyi hedeflemektedir. Bu çerçevede, en iyi mevcut teknolojileri kullanarak ve performansını sürekli ölçerek gelişim sağlamaya devam etmektedir. Gerek yenilikçi ve çevreci ürünleriyle gerekse süreç ve ürünlerinde geliştirdiği çözümlerle hem tesislerini hem de son kullanıcı yoluyla satış sonrası kapsayan 360 derece döngüsel bir model geliştirmektedir.

TEKNOLOJİ VE İNOVASYON

Şişecam Otomotiv, hedeflediği döngüsel modeli gerçekleştirmek için teknoloji ve inovasyonu temel almaktadır. Araştırma ve Teknolojik Geliştirme (ArTeGe) çalışmalarının hem bugün hem de gelecekteki küresel rekabet gücünün en önemli bileşenlerinden biri olduğuna inanan Şişecam Otomotiv, bu kapsamda hayata geçirdiği uygulamaları ve yenilikçi ürünleriyle sektörde küresel rekabetin önemli bir oyuncusu haline gelmiştir.

ArTeGe faaliyetleri, Şişecam Topluluğu Bilim ve Teknoloji Merkezi ve onun bünyesindeki bölge laboratuvarları ve İş Gruplarıyla birlikte yürütülmektedir. ArTeGe stratejileri her yıl Araştırma ve Teknolojik Geliştirme Başkanlığı, Geliştirme Başkan Yardımcısı ve Strateji Başkanlığı'nın aktif olarak katıldığı bir süreçle gözden geçirilmektedir. Bu yıl, Şişecam Otomotiv, ArTeGe'ye toplam 19,2 milyon TL bütçe ayırmıştır. Ayrıca Şişecam BTM, Otomotiv ÜTM ve Fritz işletmelerinde de otomotiv cam alanında toplam 67 ArTeGe projesi yürütmektedir.

İKLİM DEĞİŞİKLİĞİNDE ÇÖZÜM ORTAĞI

DÜŞÜK KARBONLU ÜRETİM

DÖNGÜSEL MODEL

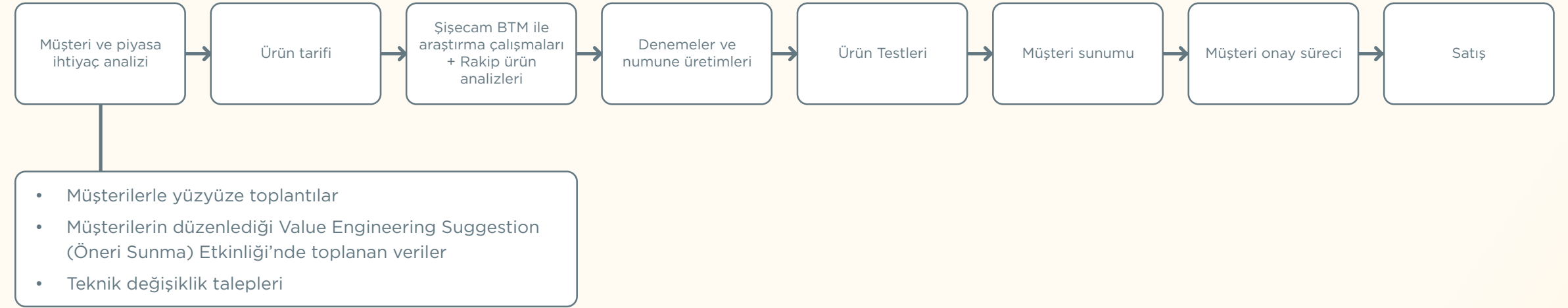
YENİLİKÇİ ÜRÜNLER

Şişecam Otomotiv, iklim değişikliğinde çözüm ortağı olabilmek amacıyla faaliyet gösterdiği tüm sektörler için yönelik yenilikçi, çevreci ve müşteri ihtiyaçlarını karşılayan yeni ürünler geliştirerek enerji tüketimini en aza indirmeyi hedeflemektedir. İş süreçlerinde geliştirdiği yenilikçi çözümlere ek olarak, ürünleriyle de etki alanında değer yaratmaya devam etmektedir.

Şişecam Otomotiv, yeni proje geliştirirken müşterileri ve ihtiyaçlarını başlangıç noktası olarak belirlemekte ve yeni ürünün araştırılmasından satışına kadarki süreçte müşterilerini odağında tutmaya devam etmektedir. Müşterileri ile yüzyüze toplantılarda ve çeşitli etkinliklerde aldığı geri bildirimler ve regülasyon değişiklikleriyle gelen talepler doğrultusunda piyasa ihtiyaçlarını belirlemektedir. Şişecam Otomotiv, topladığı verilerin tamamını, faaliyet gösterdiği tüm lokasyonların koşullarını da göz önüne alarak en hızlı şekilde değerlendirmekte ve müşterilere fayda sağlayacak yeni projelerin temellerini inşa etmektedir. Geliştirdiği yeni ürünlerle, yaralanma risklerini en aza indiren daha güvenli, hava salımlarını azaltan daha çevreci ve etkin ısı ve ses yalıtımı sayesinde daha az enerji tüketen, yüksek kaliteli araçları hedeflemektedir.

İKLİM DEĞİŞİKLİĞİNDE ÇÖZÜM ORTAĞI
DÜŞÜK KARBONLU ÜRETİM
DÖNGÜSEL MODEL

Şişecam Otomotiv Yeni Proje Geliştirme Adımları



Kurşunsuz Lehim - Otomotiv camlarda kurşun kullanımının yasaklanması doğrultusunda Volkswagen, BMW, Audi ve Renault gibi şirketlerin belli modelleri için onay alınmıştır. Yeni çıkacak modeller için de ArTeGe çalışması ile ürün geliştirebilmektedir.

Privacy Cam ürünü renk koyuluğu sayesinde gizlilik özelliğinin yanı sıra araç içine ısı ve ışık geçişini azaltarak, iç hacmin daha az ısınmasını ve daha az klima kullanımı ile karbon salımının azaltılmasını sağlamaktadır. Bu yıl, müşterilerin talepleri doğrultusunda geliştirilen füme ve yeşil olmak üzere 2 farklı renkte privacy ürünü kullanıma sunulmuştur.

Camın dış yüzeyine uygulanan **Hidrofobik Kaplama** ile cam yüzeyinde oluşan kirliliğin yüzeye tutunması zorlaştırılmış, cam temizliğinin kolaylaştırılması hedeflenmiştir. Ürün testleri başarı ile tamamlanmış, sertifika alma çalışmalarına ise devam edilmiştir.

Lamine cam ara yüzeyindeki **IR reflektif (yansıtıcı) Vakum Kaplama** ile güneş ısısının araç içine geçişinin azaltılması ve klima kullanma ihtiyacının ortadan kaldırılarak karbon salımını en düşük seviyelere indirmek amaçlanmıştır. Yine aynı amaca yönelik geliştirilen **UV+IR Engelleyici Spray Kaplama** ürün testleri başarıyla tamamlanmış, sertifika alma çalışmalarına devam edilmektedir.

Cam üzerine uygulanan **İletken Yüzey Kaplama** ile ısı üretilmesi sonucunda camda daha etkili ve hızlı buz ve buğu çözülmesi sağlanmaktadır.

Şişecam Otomotiv, araçların ağırlığını düşürerek yakıt tüketimini azaltmak için mevcut camlara göre daha hafif ince cam geliştirme projelerine devam etmektedir. Yapılan deneysel çalışmalar ile üretilen camın kalınlığı seri üretime kıyasla yaklaşık %21 oranında azaltılarak 1,1 mm'ye düşürülmüştür.

İKLİM DEĞİŞİKLİĞİNDE ÇÖZÜM ORTAĞI
DÜŞÜK KARBONLU ÜRETİM
DÖNGÜSEL MODEL

PERFORMANS GÖSTERGELERİ

Çevresel Performans Göstergeleri

Enerji Tüketimi (GJ)	2017
Doğalgaz	21.732
Elektrik	430.989
LPG	0
Antrasit/Kömür	0
Diğer*	0
Toplam Enerji	452.721

*Asetilen, c43, motorin toplam olarak verilmiştir

Sera Gazı Salımları (ton CO ₂)	2017
KAPSAM 1	569

Yıllık Toplam Sera Gazı Azaltımı (Ton CO ₂)	2017
	1.341,48

Enerji Tasarrufu	2017
Toplam Enerji Tasarrufu (GJ)	10.209,8
Toplam Enerji Tasarrufu (TL)	791.313

	2017
Çevre Cezası (TL)	-
Çevre Yatırım ve Harcamalarını (TL)	712.593

Su Kullanım Miktarı (m ³)	2017
Şebeke Suyu	327.936
Yeraltı Suyu (Kuyu suyu)	586.369

	2017
Geri Kazanılan/Tekrar Kullanılan Su Miktarı (m³)	224.120
Atık Su Miktarı (m³)	838.139

İKLİM DEĞİŞİKLİĞİNDE ÇÖZÜM ORTAĞI
DÜŞÜK KARBONLU ÜRETİM
DÖNGÜSEL MODEL

Atık Miktarı (ton)	2017
Tehlikeli Atıklar	1564,5
Düzenli depolama/katı atık sahasına giden (evsel ve endüstriyel çöp)	316,4
Geri dönüştürülen (kağıt, karton, plastik, cam, metal vb.)	42.232,64
Enerji amaçlı geri kazanılan (atık yağlar)	0

Ekonomik Performans Göstergeleri

TL	2017
Toplam ciro	1.460.690.923
İşletme giderleri	342.465.481
Çalışan ücretleri	326.361.446
Temettü ödemeleri	0
Toplumsal katkılar	53.893
Elde tutulan ekonomik değer	1.118.171.549

TL	2017
Bağışlar	58.803

Sosyal Performans Göstergeleri

Çalışan Sayısı	2017	
	Kadın	Erkek
Toplam Çalışan Sayısı	1254	2290

Kategori Bazında Çalışan Sayısı	2017	
	Kadın	Erkek
Beyaz Yaka	243	451
Mavi Yaka	1011	1839
Toplu İş Sözleşmesi Kapsamındaki Çalışan Sayısı	667	1491

Sözleşme Türün Göre Çalışan Sayısı	2017	
	Belirsiz Süreli	Belirli Süreli
Beyaz Yaka	3521	23
Mavi Yaka	676	18
Toplu İş Sözleşmesi Kapsamındaki Çalışan Sayısı	2845	5

Taşeron Çalışan Sayısı	2017	
	Tam Zamanlı	Yarı Zamanlı
Taşeron Çalışan Sayısı	1251	119

İKLİM DEĞİŞİKLİĞİNDE ÇÖZÜM ORTAĞI
DÜŞÜK KARBONLU ÜRETİM
DÖNGÜSEL MODEL

Yaşa Göre Çalışan Sayısı	2017	
	Kadın	Erkek
Yıl içinde yeni işe alınan çalışan sayısı	260	391
50 yaş üstü	11	20
30- 50 yaş arası	117	158
30 yaş altı	132	213

Çalışan Devir Oranı	2017	
	Kadın	Erkek
Yıl içinde işten ayrılan çalışan sayısı	197	342
50 yaş üstü	23	35
30- 50 yaş arası	90	160
30 yaş altı	86	147

Yıllara Göre Çalışan Sayısı	2017	
	Kadın	Erkek
0-5 yıl boyunca çalışan	874	1268
5-10 yıl boyunca çalışan	253	265
10 yıl ve üzeri boyunca çalışan	250	634

	2017	
	Kadın	Erkek
Doğum İznine Ayrılan Çalışan Sayısı	67	-
Doğum İzninden Dönem Çalışan Sayısı	49	-

Eğitim Saatleri	2017	
	Kadın	Erkek
Çalışan başına yıllık ortalama eğitim saati	7	14
Mavi Yaka (Toplam)	2.884	20.241
Beyaz Yaka (Toplam)	6.288	12.185

Performans Değerlendirmesi	2017	
	Kadın	Erkek
Düzenli bir performans ve kariyer gelişim değerlendirmesine tabi tutulan toplam çalışan sayısı	269	731

İSG Eğitimleri	2017
	İş sağlığı ve güvenliğine ayrılan eğitim saati yüzdesi
Çalışan başına verilen İSG eğitim oranı	0,99

İKLİM DEĞİŞİKLİĞİNDE ÇÖZÜM ORTAĞI
DÜŞÜK KARBONLU ÜRETİM
DÖNGÜSEL MODEL

Çeşitlilik ve Fırsat Eşitliği	2017	
	Kadın	Erkek
Üst yönetim organlarındaki çalışan sayısı		
50 yaş üstü	7	14
30- 50 yaş arası	27	67
30 yaş altı	34	7
Yönetim Kurulu'nda yer alan çalışan sayısı	1	8
Cinsiyete ve yıllara göre engelli çalışan sayısı	10	52

İSG Verileri	2017	
	Kadın	Erkek
Kaza sayısı	-	54
Kazadan kaynaklı devamsızlık	-	559
Toplam kaza sıklık oranı (IR)	-	25
Kayıp gün oranı (LDR)	-	256
Taşeron şirketlerde görülen kaza sayısı	-	8
Taşeron şirketlerde görülen toplam kaza sıklık oranı (IR)	-	37

İKLİM DEĞİŞİKLİĞİNDE ÇÖZÜM ORTAĞI
DÜŞÜK KARBONLU ÜRETİM
DÖNGÜSEL MODEL

GRI İÇERİK ENDEKSİ



GRI Standardı	Göstergeler	Sayfa Numarası/Doğrudan Kaynak	Verilmeyen Bilginin Açıklaması
GRI 101: Temel Esaslar 2016			
Genel Göstergeler			
GRI 102: Genel Göstergeler 2016	Kurumsal Profil	-	-
	102-1	2	-
	102-2	8	-
	102-3	http://www.sisecamduzcam.com/tr/yatirimci-iliskileri/kurumsal-kimlik-ve-yonetim/ticari-sicil-bilgileri	-
	102-4	8	-
	102-5	http://www.sisecamduzcam.com/tr/yatirimci-iliskileri/kurumsal-kimlik-ve-yonetim/ortaklik-yapisi	-
	102-6	8	-
	102-7	9	-
	102-8	43-44	-
	102-9	33	-
	102-10	6	-
	102-11	14	-
	102-12	17	-

GRI Standardı	Göstergeler	Sayfa Numarası/Doğrudan Kaynak	Verilmeyen Bilginin Açıklaması
	102-13	17	-
	Strateji	-	-
	102-14	3-5	-
	102-15	14	-
	Etik ve Dürüstlük	-	-
	102-16	15	-
	102-17	15	-
	Yönetişim	-	-
	102-18	13	-
	102-19	13	-
	102-20	13	-
	102-21	18-20	-
	102-29	11-14	-
	102-30	15-16	-
	102-31	15	-
	102-32	15	-
	Paydaş Analizi	-	-

İKLİM DEĞİŞİKLİĞİNDE ÇÖZÜM ORTAĞI
DÜŞÜK KARBONLU ÜRETİM
DÖNGÜSEL MODEL

GRI Standardı	Göstergeler	Sayfa Numarası/Doğrudan Kaynak	Verilmeyen Bilginin Açıklaması
	102-40	17	-
	102-41	43	-
	102-42	17	-
	102-43	17	-
	102-44	16-17	-
	Rapor Profili	-	-
	102-45	2	-
	102-46	2	-
	102-47	16	-
	102-48	Bulunmamaktadır	-
	102-49	10	-
	102-50	2	-
	102-51	http://www.sisecamduzcam.com/tr/Documents/surdurulebilirlik/surdurulebilirlik-raporlari/duzcam_tr.pdf	-
	102-52	Yıllık olarak raporlama yapılmaktadır.	-
	102-53	2	-
	102-54	2	-

GRI Standardı	Göstergeler	Sayfa Numarası/Doğrudan Kaynak	Verilmeyen Bilginin Açıklaması
	102-55	45-49	-
	102-56	Dış denetim alınmamıştır.	-
GRI 200: Ekonomik Standart Serileri			
Ekonomik Performans			
GRI 103: Yönetim Yaklaşımı 2016	103-1	10-13	-
	103-2	10-13	-
	103-3	10-13	-
GRI 201: Ekonomik Performans 2016	201-1	43	-
GRI 300: Çevresel Standart Serileri			
Enerji			
GRI 103: Yönetim Yaklaşımı 2016	103-1	36-38	-
	103-2	36-38	-
	103-3	36-38	-
GRI 302: Enerji 2016	302-1	42	-
	302-4	42	-

İKLİM DEĞİŞİKLİĞİNDE ÇÖZÜM ORTAĞI
DÜŞÜK KARBONLU ÜRETİM
DÖNGÜSEL MODEL

GRI Standardı	Göstergeler	Sayfa Numarası/Doğrudan Kaynak	Verilmeyen Bilginin Açıklaması
Su			
GRI 103: Yönetim Yaklaşımı 2016	103-1	23	-
	103-2	23	-
	103-3	23	-
GRI 303: Su 2016	303-1	42	-
	303-3	42	-
Atıksular ve Atıklar			
GRI 103: Yönetim Yaklaşımı 2016	103-1	23	-
	103-2	23	-
	103-3	23	-
GRI 306: Atıksular ve Atıklar 2016	306-2	42	-
Uyum			
GRI 103: Yönetim Yaklaşımı 2016	103-1	21-22	-
	103-2	21-22	-
	103-3	21-22	-
GRI 307: Uyum 2016	307-1	42	-

GRI Standardı	Göstergeler	Sayfa Numarası/Doğrudan Kaynak	Verilmeyen Bilginin Açıklaması
GRI 400: Sosyal Standart Serileri			
İstihdam			
GRI 103: Yönetim Yaklaşımı 2016	103-1	26-27	-
	103-2	26-27	-
	103-3	26-27	-
GRI 401: İstihdam 2016	401-1	44	-
	401-2	29	-
	401-3	44	-
İş Sağlığı ve Güvenliği			
GRI 103: Yönetim Yaklaşımı 2016	103-1	29	-
	103-2	29	-
	103-3	29	-
GRI 403: İş Sağlığı ve Güvenliği 2016	403-2	45	-

İKLİM DEĞİŞİKLİĞİNDE ÇÖZÜM ORTAĞI
DÜŞÜK KARBONLU ÜRETİM
DÖNGÜSEL MODEL

GRI Standardı	Göstergeler	Sayfa Numarası/Doğrudan Kaynak	Verilmeyen Bilginin Açıklaması
Eğitim ve Öğretim			
GRI 103: Yönetim Yaklaşımı 2016	103-1	31	-
	103-2	31	-
	103-3	31	-
GRI 404: Eğitim ve Öğretim 2016	404-1	44	-
	404-2	31	-
	404-3	44	-
Çeşitlilik ve Eşit Olanaklar			
GRI 103: Yönetim Yaklaşımı 2016	103-1	28	-
	103-2	28	-
	103-3	28	-
GRI 405: Çeşitlilik ve Fırsat Eşitliği 2016	405-1	45	-